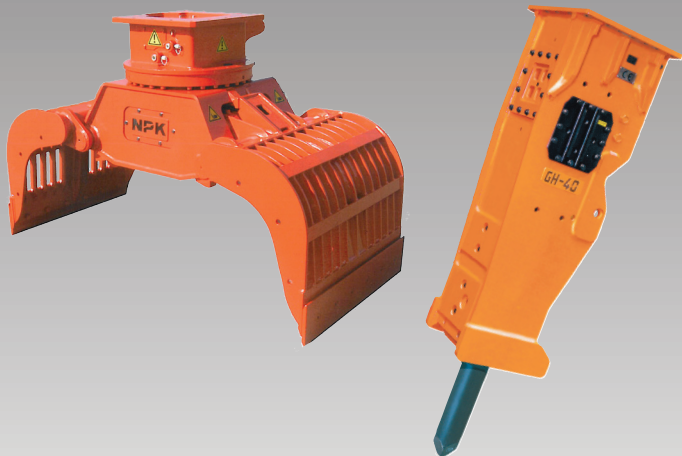


# NPK®

## Catálogo de gama Martelos hidráulicos



 **MOVITER**

## Martelos Hidráulicos

Fácil de mudar para sistema anti-pancada seca

Corpo monobloco; sem pernos laterais

Adaptador para trabalhos debaixo de água

Ponto de lubrificação

Câmara de gás

Casquilho A

Casquilho B

Piston

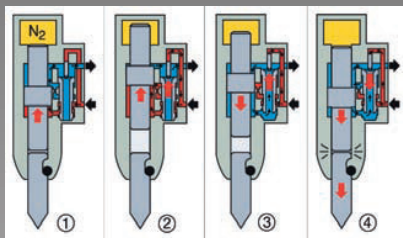
Corpo

Casquilho

Modelo	E-106	GH-06	GH-07	PH-1
Peso da escavadora (t)	0,7 - 1,0	1,2 - 2,0	1,5 - 3,0	2,0 - 3,5
Peso do martelo* (kg)	62	127	138	162
Comprimento total (mm)	872	1.037	1.088	1.175
Fluxo de óleo (l/min)	15 - 20	10 - 25	15 - 35	25 - 55
Frequência da pancada (bpm)	900 - 1.200	480 - 1.200	500 - 1.200	550 - 1.100
Pressão hidrául. da escav. (Mpa)	15~	17,5~	17,5~	21~
Diâmetro do guilho (mm)	41	42	47	57

\* Peso do martelo com mesa de fixação

# Martelos Hidráulicos



Modelo	PH-2	PH-3	PH-4	GH-6
Peso da escavadora (t)	3,0 - 5,5	4,0 - 9,0	6,0 - 12,0	12,0 - 18,0
Peso do martelo* (kg)	200	314	465	913
Comprimento total (mm)	1.260	1.420	1.600	1.931
Fluxo de óleo (l/min)	25 - 60	45 - 100	50 - 120	90 - 150
Frequência da pancada (bpm)	500 - 1.200	500 - 1.150	400 - 1.000	460 - 800
Pressão hidrául. da escav. (Mpa)	21~	21~	21~	21~
Diâmetro do guilho (mm)	66	76	86	106

\* Peso do martelo com mesa de fixação

## Martelos Hidráulicos - série GH

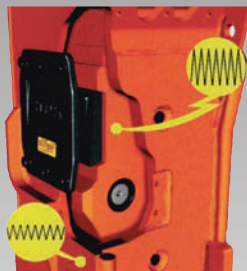
Gás nitrogênio: menos perda; mais potência

Válvula principal: apenas 2 peças móveis

Piston: energia constante da pancada

Substituição rápida do guilho

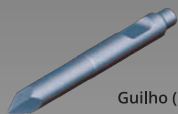
Guihos NPK originais



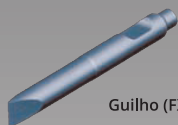
Modelo	GH-7A	GH-9	GH-10	GH-12	GH-15
Peso da escavadora (t)	14 - 21	17 - 24	21 - 28	24 - 38	28 - 45
Peso do martelo* (kg)	1.345	1.607	1.816	2.310	2.843
Comprimento total (mm)	2.275	2.395	2.575	2.777	2.988
Fluxo de óleo (l/min)	100 - 180	150 - 200	165 - 210	170 - 220	200 - 250
Frequência da pancada (bpm)	400 - 750	500 - 650	430 - 550	400 - 520	350 - 450
Pressão hidrául. da escav. (Mpa)	21~	21~	21~	21~	21~
Diâmetro do guilho (mm)	116	126	136	146	156

\* Peso do martelo com mesa de fixação

# Martelos Hidráulicos



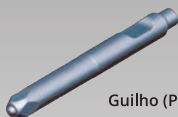
Guilho (P)



Guilho (FX)



Guilho (E)



Guilho (PC)



Modelo	GH-18	GH-23	GH-30	GH-40
Peso da escavadora (t)	38 - 50	50 - 60	50 - 80	90 - 110
Peso do martelo* (kg)	3.292	4.525	5.450	7.750
Comprimento total (mm)	3.105	3.325	3.452	3.867
Fluxo de óleo (l/min)	220 - 290	250 - 320	280 - 350	300 - 400
Frequência da pancada (bpm)	300 - 400	300 - 400	310 - 390	240 - 330
Pressão hidrául. da escav. (Mpa)	21~	21~	21~	21~
Diâmetro do guilho (mm)	165	174	184	204

\* Peso do martelo com mesa de fixação



MARTELOS  
HIDRÁULICOS



COMPACTADORES



BATE ESTACAS



TESOURAS  
DE CORTE DE METAL



DEMOLIÇÃO  
DE INTERIORES



PULVERIZADORES



TESOURAS  
DE DEMOLIÇÃO



PINÇAS



MULTI  
PROCESSADORES



**MOVITER EQUIPAMENTOS, LDA**

Parque Movicortes, 2404-006 Azoia, Leiria, Portugal

t (+351) 244 850 240 f (+351) 244 850 241

moviter@movicortes.pt

www.moviter.pt

LEIRIA, LISBOA, MAIA, FUNCHAL, LUANDA, MAPUTO