

Série ZW-7

HITACHI

Reliable solutions

ZW220



PÁ CARREGADORA

Modelo : ZW220-7

Potência : 213 cv (157 kW) (ISO14396)

Peso operativo : 18.190 – 19.450 kg

Balde, capacidade ISO : 2,8 – 10,0 m³

O controlo é seu

A operação está no centro do desenvolvimento das pás carregadoras. Tendo em vista a contínua melhoria dos equipamentos, colocámos o foco no operador e nas sensações vividas no interior da cabina.

Considerámos os desafios que os clientes enfrentam. Identificámos o contributo que os equipamentos podem ter na rentabilidade do negócio durante o ciclo de vida das máquinas.

Ao colocar o cliente no centro da geração ZW-7, estamos a dar-lhe o controlo do seu ambiente de trabalho e da sua frota. Juntos, vamos desenvolver uma visão integrada do negócio.





Interior



No controlo da sua empresa

8. Aumente a rentabilidade



No controlo do seu conforto

10. Sinta a diferença



No controlo do seu ambiente

12. Aumente a segurança



No controlo dos seus ativos

14. Mais tempo em obra



No controlo da sua frota

16. Acompanhe a sua máquina



No controlo do seu tempo operacional

18. Proteja o investimento

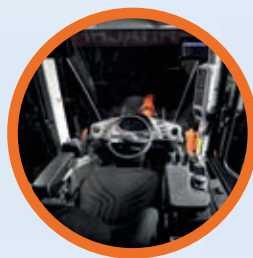


No controlo do seu desempenho

20. Personalize a sua máquina

Controlo total

A nova geração ZW-7 de pás carregadoras permite controlar o desempenho da máquina e aproveitar a tecnologia e os serviços de apoio da Hitachi.



O interior da cabina proporciona um ambiente de trabalho confortável.



O controlo da velocidade de aproximação otimiza a eficiência de combustível nas operações de carregamento.



O verificador de carga útil permite-lhe uma carregamento dos camiões mais produtivo e mais preciso.



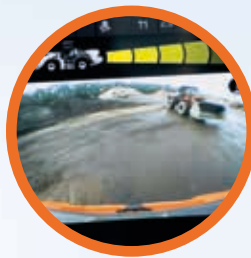
A aplicação ConSite Pocket permite-lhe gerir e monitorizar a sua frota à distância.



Opções como os suportes e bicos originais da Hitachi permitem-lhe melhorar o desempenho da pá carregadora.



A consola integrada e o banco com suspensão aumentam a sensação de controlo e as alavancas de comando elétrico integradas no banco reduzem o cansaço.



A visibilidade é excelente graças à câmara Aerial Angle® (opcional) e ao novo monitor LCD.



A segurança é reforçada pelo sistema de deteção traseira de obstáculos e pelo sistema de aviso (opcional).



O indicador ECO do monitor indica como reduzir o consumo de combustível e os custos.



A manutenção é rápida e simples devido ao acesso melhorado aos componentes e aos radiadores com sistema antiobstrução.



O rendimento mais elevado do motor a uma regime inferior aumenta o desempenho.





9

8

10

11

12

13

16

14

15

4

3

2

5

6

7

17

Zona de controlo

Na cabina das pás carregadoras ZW-7, o controlo, o conforto e a segurança estão ao alcance da mão, permitindo-lhe aumentar significativamente a produtividade.

- 1 **As alavancas de comando elétrico integradas no banco** ajudam a reduzir o cansaço.
- 2 **Opções de alavanca de comando multifuncional ou de dedo** de acordo com a sua preferência.
- 3 **A consola integrada e o banco com suspensão** aumentam a sensação de controlo.
- 4 **A entrada USB e o suporte do smartphone** permitem-lhe estar sempre ligado.
- 5 **O comando submonitor integrado no apoio de braço** fornece acesso rápido às funções principais.
- 6 **Apoio de braço ajustável com design ergonómico** para trabalhar confortavelmente.
- 7 **O prático espaço de arrumação** permite-lhe manter o seu ambiente de trabalho limpo e organizado.
- 8 **Banco aquecido de alta resistência** com suspensão horizontal.
- 9 **O porta-copos** é fácil de retirar para limpeza.
- 10 **O sistema de direção com joystick** (opcional) oferece um controlo excepcional.
- 11 **Volante antiderrapante** para facilitar a condução.
- 12 **O ecrã de cristal líquido a cores de 3,5"** no painel de instrumentos frontal melhora a visibilidade.
- 13 **A cabina espaçosa** proporciona um ambiente de trabalho agradável.
- 14 **As funções integradas do painel de botões** são intuitivas.
- 15 **O botão dos espelhos retrovisores de ajuste elétrico** é fácil de utilizar.
- 16 **O monitor de 8" de alta resolução** facilita a utilização e a navegação.
- 17 **Bluetooth®** para chamadas mãos-livres e rádio DAB+ para ouvir música enquanto trabalha. Facilidade de controlo do som.



Com comandos e interruptores ergonómicos, as operações são mais fáceis e eficientes.



As funções mais utilizadas podem ser seleccionadas rapidamente utilizando o painel de botões lateral.

No controlo da sua
empresa



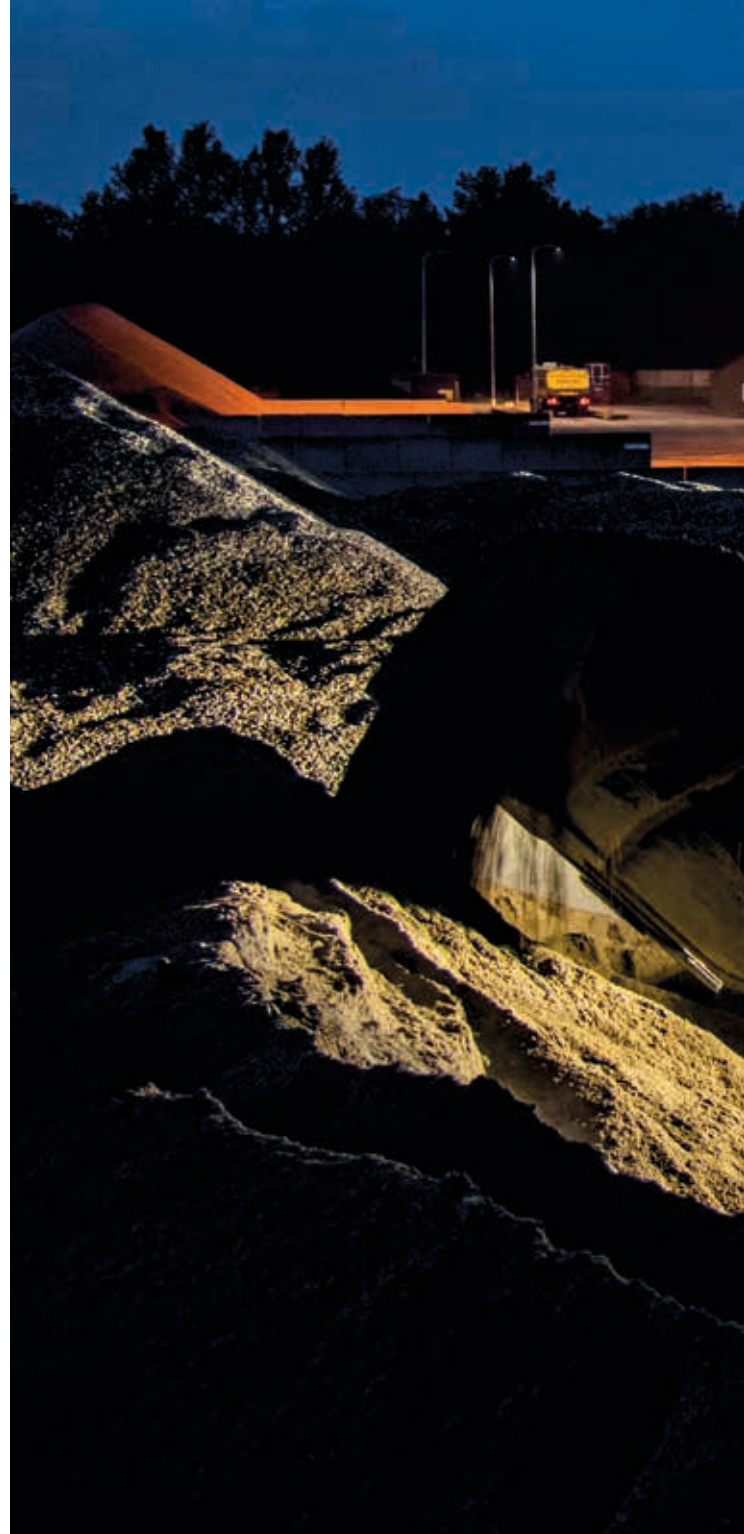
Aumente a sua rentabilidade

O sucesso da sua empresa depende, em grande parte, da fiabilidade e da eficiência dos seus equipamentos. Com as pás carregadoras ZW-7 da última geração da Hitachi, pode contar com mais qualidade de trabalho, excelente conforto e custos operacionais reduzidos, com impacto na rentabilidade do seu negócio.

Os modernos motores da fase V das novas máquinas garantem uma grande redução de consumo de combustível e um funcionamento eficiente, em todos os trabalhos. Graças a características como o controlo da velocidade de aproximação, a nova ZW220-7 permite reduzir ainda mais o consumo de combustível e aumentar a eficiência. Os operadores podem assim controlar a velocidade de deslocação em operações curtas de carregamento, reduzindo o consumo de combustível.

Os operadores também podem controlar o consumo de combustível e reduzir os custos com o novo indicador ECO, visível no monitor multifunções a cores de 3,5".

Além disso, com o verificador de carga útil, o trabalho torna-se mais produtivo e preciso. Este permite aos operadores controlarem os pesos da carga em tempo real através do monitor e conhecer a quantidade de material carregado no balde ou no camião. O ecrã mostra quando o balde ou o camião está sobrecarregado, para que a carga final possa ser ajustada à capacidade prevista.



Trabalhe de forma mais produtiva e precisa com o verificador de carga útil.



O indicador ECO permite reduzir o consumo de combustível.



O controlo da velocidade de aproximação otimiza a eficiência.



Controlo total da escavadora num ambiente de trabalho espaçoso, organizado e agradável.



A cabina tem espaço para o telemóvel e outros objetos pessoais.



O monitor LCD tem um ecrã de alta resolução com excelente visibilidade.



No controlo do
seu conforto



Sinta a diferença

As novas pás carregadoras ZW-7 da Hitachi proporcionam um ambiente de trabalho cómodo e seguro. As novas ZW220-7 têm uma cabina topo de gama, com grande conforto e um dos níveis de ruído e vibrações mais baixos do mercado.

O movimento sincronizado do banco e da consola e as alavancas de comando elétrico integradas no banco, criados para reduzir o cansaço no fim do dia de trabalho, fazem a diferença.

O design moderno e a ergonomia da alavanca multifunções, do volante antiderrapante e do apoio de braço ajustável com comando integrado facilitam a utilização da pá carregadora. O comando submonitor permite navegar rapidamente no menu do monitor de 8". O ecrã de alta resolução e a forma como os conteúdos estão organizados permitem uma visualização imediata da informação útil e um acesso fácil aos comandos.

Com mais espaço disponível e arrumação para os seus pertences (casaco, telemóvel, garrafa de água, etc.), o operador está mais cómodo e preparado para longos turnos de trabalho. As funções práticas do sistema de direção com joystick, como o limpa-para-brisas e a buzina, vão facilitar e tornar mais agradável o seu dia de trabalho.



O comando submonitor posicionado de forma ergonómica facilita o acesso.

No controlo do seu ambiente



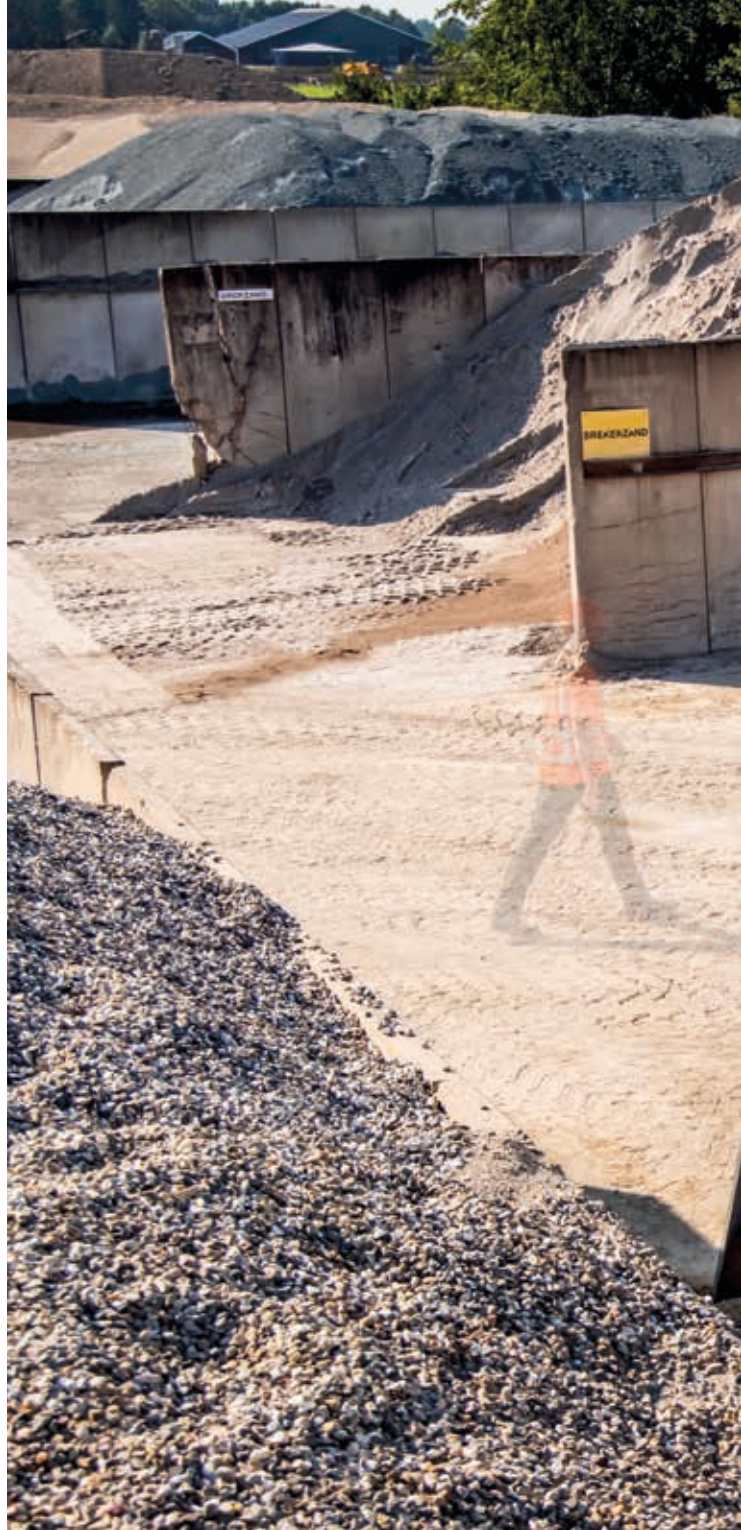
Aumente a segurança

A segurança é fundamental para o bem-estar do operador. E segurança, neste caso, significa também maior confiança e eficiência. Para maior proteção do operador e do ambiente de trabalho, as novas pás carregadoras ZW-7 da Hitachi têm um campo de visão mais amplo, permitindo ver o espaço à volta da máquina de todos os ângulos.

A visibilidade a partir do interior da cabina inclui uma vista aérea de 270 graus, com uma câmara Aerial Angle®. O operador pode selecionar uma de duas opções de imagem para ver o ambiente à volta da máquina e controlar a sua própria segurança e a segurança na obra.

O sistema de deteção traseira de obstáculos também aumenta a segurança no local de trabalho, com velocidade em tempo real, estado da posição da máquina e ampla zona de deteção.

Nas novas pás carregadoras ZW-7 tudo gira à volta do operador. E para enfrentar os trabalhos mais duros e difíceis, existem várias novidades. Luzes LED de trabalho (em duas variantes: 1.200 lm normais e 4.200 lm de alta luminosidade) e cortina tapa-sol de enrolar são pequenas alterações com grande impacto na visibilidade e na eficiência operacional, em todas as condições e em todos os tipos de trabalhos.



Os espelhos retrovisores de ajuste elétrico melhoram a visibilidade traseira.



O sistema de deteção traseira de obstáculos aumenta a segurança na obra.



Maior segurança graças à câmara Aerial Angle® com vista de 270 graus.



O operador pode seleccionar o ângulo e o tipo de imagem a que tem acesso na cabina.



As luzes LED de trabalho melhoram a visibilidade em condições difíceis.



Avisos de inspeção diária facilitam a vida dos operadores.



A características de fácil manutenção reduzem os tempos de paragem.



O sistema inteligente de funcionamento da ventoinha evita a obstrução dos radiadores.



A tampa do motor permite um acesso cómodo para inspeções diárias.



As pás carregadoras da Hitachi são submetidas a ensaios rigorosos para garantir elevados níveis de durabilidade.



Mais tempo em obra

A conclusão de um projeto dentro do prazo e do orçamento depende, em grande parte, da capacidade e da fiabilidade dos equipamentos. A Hitachi investe no desenvolvimento das pás carregadoras há várias gerações e a série ZW-7 não é exceção.

A nova geração de pás carregadoras de grande porte foi feita para durar e permitir-lhe assumir o controlo sobre os seus ativos. As novas ZW-7 são sujeitas a rigorosos testes de controlo de qualidade no Japão, para garantir que está tudo bem.

A nova geração de pás carregadoras da fase V tem um vasto conjunto de componentes novos, mais resistentes. O sistema de prevenção de sobreaquecimento do eixo avisa o operador sobre as altas cargas de travagem através do monitor. O sistema inteligente de funcionamento da ventoinha evita a obstrução dos radiadores, ajustando eletronicamente os intervalos periódicos da ventoinha reversível automática.

Os tempos de paragem são reduzidos pela prioridade dada aos componentes de fácil manutenção, como os radiadores com sistema antiobstrução, que permitem poupar tempo e dinheiro.

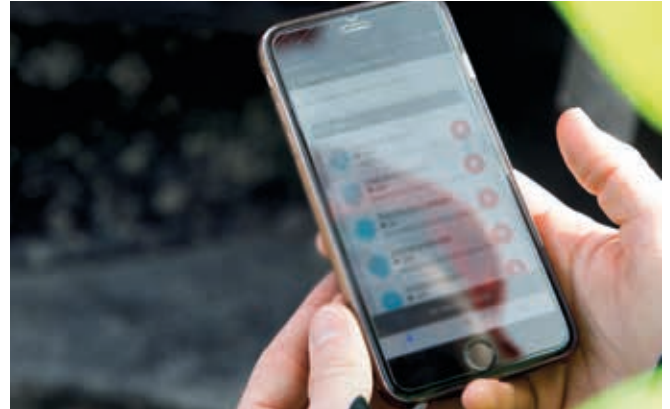


Acompanhe a sua máquina

A Hitachi e a Moviter têm um conjunto completo de Serviços Após-venda. Com o apoio das novas tecnologias, estas soluções produzem e disponibilizam informação útil para a pá carregadora e para a gestão da obra.

Os sistemas de monitorização e telemetria “Owner’s Site” e “ConSite” enviam diariamente dados operacionais por GPRS ou satélite da pá carregadora para www.globaleservice.com. Essa informação inclui: localização, horas de trabalho, relação entre horas e modos de trabalho, consumos, alertas, entre outras. Desta forma o cliente pode otimizar a logística, aumentar a eficiência operacional e reduzir custos. O Consite resume depois a informação num relatório mensal que envia por email.

A aplicação ConSite Pocket envia alertas em tempo real sobre problemas que possam surgir na máquina. O cliente pode receber recomendações sobre o que fazer e guias de ajuda passo a passo. A aplicação também dá a localização de toda a frota.



A aplicação ConSite Pocket dá informação em tempo real.



A informação do Global e-Service permite uma maior eficiência na gestão da obra e da frota.



A monitorização do desempenho da sua pá carregadora garante uma fiabilidade excepcional.



A Hitachi oferece uma ampla gama de serviços pós-venda para planejar a manutenção e gerir custos (operacionais e manutenção).



Reduza os tempos de paragem com peças de origem Hitachi.



As extensões de garantia HELP e os contratos de manutenção permitem gerir tempos, desempenhos e custos.



O programa Aluguer Premium da Hitachi permite-lhe gerir os custos de acordo com os rendimentos.



A Hitachi tem serviços de apoio pós-venda de qualidade superior.



No controlo do seu tempo operacional



Proteja o investimento

Para trabalhos em condições difíceis ou para clientes que querem controlar os custos de manutenção dos equipamentos e evitar imprevistos, é possível contratualizar uma extensão de garantia ou um contrato de manutenção. Estas soluções permitem controlar custos, reduzir tempos de paragem e valorizar os equipamentos.

As peças e componentes das escavadoras Hitachi têm a mesma garantia de qualidade que caracteriza os equipamentos da marca japonesa. Na prática, isso significa menos custos, menos tempos de paragem e mais tempo útil em obra, com mais produtividade e rentabilidade.

O serviço de peças tem peças originais, peças remanufaturadas, peças especiais de alto desempenho, filtros, lubrificantes, consumíveis e todas as peças para todos os componentes da escavadora. Os clientes também podem seleccionar baldes, bicos e suportes originais Hitachi.

Para os clientes que preferem não comprar ou que querem experimentar os equipamentos antes de avançar para a compra definitiva, a Hitachi criou o “Aluguer Premium”. Com este serviço, os clientes podem ter as máquinas da série ZW-7 por um período de um mês a um ano.

Além de ganhar com a qualidade dos produtos e serviços da Hitachi e da Moviter, com o “Aluguer Premium”, os clientes têm acesso a contratos flexíveis, com custos fixos controlados, para uma gestão mais fácil.



Personalize a sua máquina

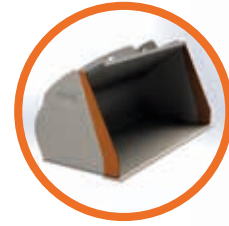
Criados para trabalhar especificamente e de acordo com a configuração das pás carregadoras Hitachi, os baldes e bicos originais aumentam a produtividade e a eficiência operacional dos equipamentos, com mais rentabilidade. Fabricados com os mesmos parâmetros de qualidade e exigência das máquinas da gama Hitachi, estes acessórios têm excelentes desempenhos ao longo de toda a sua vida útil, proporcionando-lhe toda a tranquilidade de que necessita ao longo do seu dia de trabalho.

O balde certo para o trabalho

Escolher o balde certo em função do trabalho ou da aplicação é muito importante. Para carregar materiais leves ou para trabalhos pesados, os baldes da Hitachi podem ser personalizados conforme a necessidade. Dispõe de uma ampla variedade de opções para escolher, incluindo baldes de trabalhos em geral, de rocha, de descarga elevada e de material leve, estando também disponíveis opções selecionáveis, como tipos de pisos e proteções antiderrame, formatos de cortadores laterais, placas de desgaste laterais e peças de desgaste. O sistema de engate rápido ISO facilita o acoplamento dos baldes da Hitachi à pá carregadora.

Maior força de escavação

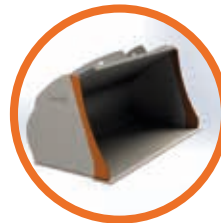
É possível melhorar a força de escavação e a produtividade da pá carregadora, com os bicos e suportes originais Hitachi. De instalação e substituição rápidas e seguras, ajustam-se bem ao balde e podem ser mudados consoante o trabalho. A utilização de suportes e bicos de origem permite reduzir custos (operacionais e de manutenção) e tempos de paragem, além de otimizar a eficiência do consumo, a qualidade de trabalho e a produtividade do equipamento.



Cortador lateral reto



Cortador lateral convexo



Cortador lateral côncavo



Aresta de pá



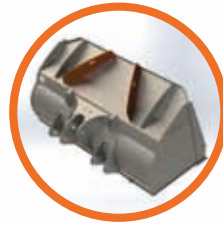
Aresta reta



Proteção antiderrame tipo tubo



Proteção antiderrame tipo capot



Proteção antiderrame normal



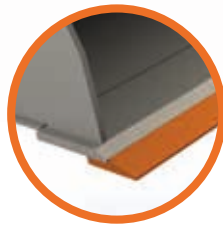
Proteção antiderrame com ranhuras de visão



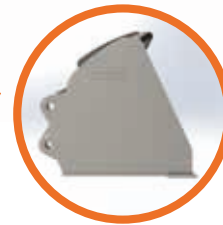
Proteção antiderrame alargada



Dentes



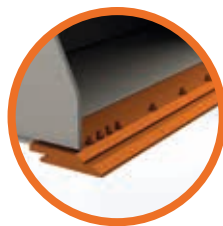
Lâmina perfilada



Piso plano



Segmentos de dentes



Dentes aparafusados



Piso redondo



Dumpers rígidos EH e escavadoras para minas e pedreiras EX



Escavadoras para aplicações especiais



Crie a sua visão

No controle do seu mundo

Com ampla experiência na conceção e fabrico de pás carregadoras, uma herança de 50 anos no fabrico de escavadoras hidráulicas e um nome reconhecido no setor dos equipamentos de construção, movimentação de terras e mineração, a Hitachi tem uma gama completa de equipamentos de grande qualidade e fiabilidade.

Tal como as novas pás carregadoras ZW-7, as escavadoras, os dumpers rígidos e as máquinas para aplicações especiais incorporam tecnologia de ponta. A empresa é associada da Hitachi, Lda e beneficia das sinergias criadas dentro do grupo nas áreas da inovação e da tecnologia.

A Hitachi C.M. tem fábricas modernas e bem equipadas no Japão. Além disso, os técnicos da marca e os técnicos do serviço pós-venda da Moviter estão sempre disponíveis para ajudar o cliente. O cliente Hitachi beneficia ainda de um conjunto de programas ajustados ao mercado europeu, tais como os serviços “Usadas Premium” e “Aluguer Premium”.

Seja qual for o projeto e a visão que o cliente queira para a sua empresa, a Hitachi tem o produto, o serviço e as pessoas necessárias para responder com eficiência às suas necessidades.



Escavadoras Zaxis de médio porte

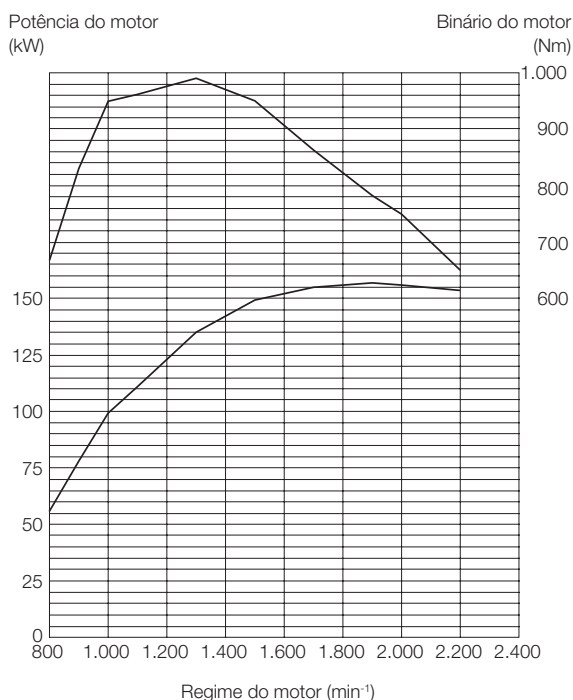


Miniescavadoras Zaxis

ESPECIFICAÇÕES

MOTOR

Modelo	CUMMINS B6.7
Tipo	Arrefecimento a água de 4 tempos, injeção direta
Aspiração	Turbocompressor com intercooler
Pós-tratamento	Sistema DPF e SCR
N.º de cilindros	6
Potência máxima	
ISO 14396	213 cv (157 kW) a 1.900 min ⁻¹ (rpm)
ISO 9249, líquida	207 cv (152 kW) a 1.900 min ⁻¹ (rpm)
Potência nominal	
ISO 14396	203 cv (149 kW) a 2.200 min ⁻¹ (rpm)
ISO 9249, líquida	196 cv (144 kW) a 2.200 min ⁻¹ (rpm)
Binário máximo	990 Nm a 1.300 min ⁻¹ (rpm)
Diâmetro e curso	107 mm x 124 mm
Cilindrada	6,69 L
Baterias	2 X 12 V
Filtro do ar	Tipo seco com dois elementos e com indicador da obstrução



TRANSMISSÃO

Transmissão	Convertor de binário, caixa powershift com transmissão automática assistida por computador e caixa manual.
Convertor de binário	Três elementos, etapa única, monofásico
Embraiagem principal	Hidráulica, tipo multidiscos, banhada a óleo
Refrigeração	Tipo circulação forçada
Velocidade de deslocação* Para a frente/Para trás	
1. ^a	6,3/6,6 km/h (6,3/6,7 km/h)
2. ^a	10,9/11,4 km/h (11,4/12,0 km/h)
3. ^a	16,0/24,8 km/h (17,3/26,9 km/h)
4. ^a	23,7 km/h (25,7 km/h)
5. ^a	36,3 km/h (36,3 km/h)

*Com pneus 23.5R25 (L3)

() : Dados no Modo P

EIXOS

Sistema de tração	Tração às quatro rodas
Eixo dianteiro e traseiro ...	Semiflutuante
Eixo dianteiro	Fixo ao chassis dianteiro
Eixo traseiro	Suporte de munhão
Engrenagem redutora e diferencial	Redução de duas etapas com diferencial proporcional ao binário
Ângulo de oscilação	Total 24° (+12°, -12°)
Acionamentos finais	Planetário para trabalhos pesados, montado no interior

PNEUS

Dimensões dos pneus	23.5R25 (L3)
Opcional	Consulte a lista de equipamento standard e opcional

TRAVÕES

Travões de serviço	Travão hidráulico às 4 rodas, de disco húmido, montado no interior. Circuito independente dos travões à frente e atrás
Travões de estacionamento	Travão de disco seco com veio secundário externo, acionado por mola, libertado hidráulicamente

DIREÇÃO

Tipo	Direção articulada do chassis
Ângulo de direção	Cada direção 37°; total 74°
Cilindros	Pistões de duplo efeito
N.º x Diâmetro x Curso ...	2 x 70 mm x 442 mm

SISTEMA HIDRÁULICO

O braço e o balde são controlados por uma alavanca multifunções	
Controlos do braço	Válvula de quatro posições: levantar, reter, descer, suspender
Controlo do balde com modo automático para voltar a escavar	Válvula de três posições: retorno, reter, descarga
Bomba principal / Bomba de direção	Bomba de êmbolo axial de cilindrada variável
Fluxo máximo	275 L/min a 2.200 min ⁻¹ (rpm)
Pressão máxima	27,4 MPa
Bomba da ventoinha	Bomba de engrenagem de cilindrada fixa
Fluxo máximo	65,8 L/min a 2.200 min ⁻¹ (rpm)
Pressão máxima	19,0 MPa
Cilindros hidráulicos	
Tipo	Duplo efeito
N.º x Diâmetro x Curso	Braço: 2 x 130 mm x 880 mm Balde: 1 x 165 mm x 510 mm
Filtros	Filtro de retorno de 9 micrones de caudal completo no reservatório
Tempos do ciclo hidráulico	
Braço de elevação levantado	5,6 s
Braço de elevação descido	3,3 s
Descarga do balde ...	1,5 s
Total	10,4 s

*Dados no Modo P

AMBIENTE

Emissões do motor

Fase V da UE

Nível sonoro

Nível de ruído na cabina em conformidade com a norma ISO 6396 LpA 68 dB(A)

Nível de ruído externo em conformidade com a norma ISO 6395 e a diretiva 2000/14/CE da UE LwA 105 dB(A)

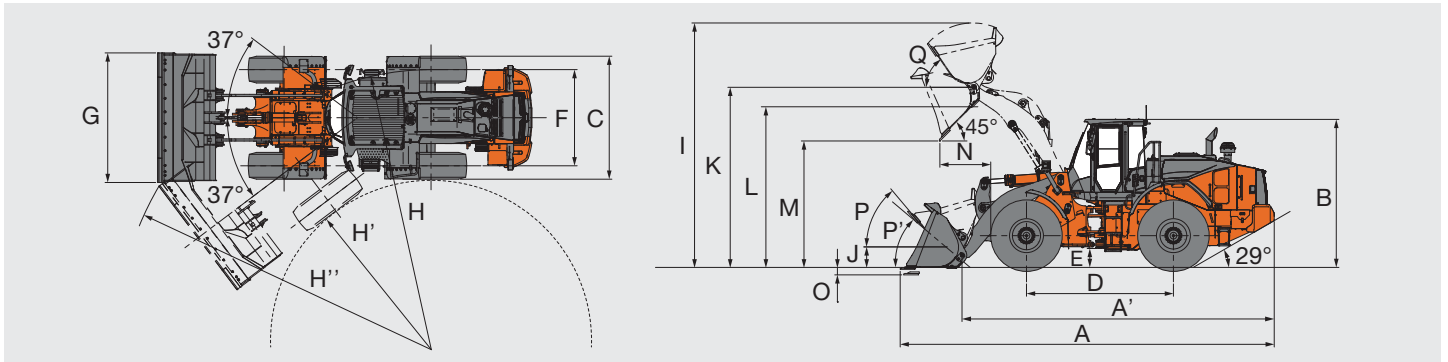
Sistema de ar condicionado

O sistema de ar condicionado contém gases fluorados com efeito de estufa.
Tipo de líquido de refrigeração: HFC-134a, GWP: 1.430,
quantidade: 0,80±0,05 kg, CO2e: 1,14±0,07 t.

CAPACIDADES

Depósito do combustível	255 L
Líquido de arrefecimento do motor	29 L
Óleo do motor	25 L
Convertor de binário e transmissão	27 L
Diferencial do eixo dianteiro e cubos das rodas	32 L
Diferencial do eixo traseiro e cubos das rodas	32 L
Depósito do óleo hidráulico	114 L
Depósito de DEF/AdBlue®	25 L

DIMENSÕES E ESPECIFICAÇÕES



Tipo de balde			Braço standard							Braço de elevação elevada	
			Trabalhos em geral				Balde de rocha	Grande volume**		Trabalhos em geral	
			Dentes soldados	Lâmina aparafusada	Dentes soldados	Lâmina aparafusada	Dentes/aresta do segmento soldados	Lâmina aparafusada	Lâmina aparafusada	Lâmina aparafusada	
Capacidade do balde	ISO cheia	m³	3,3	3,3	3,5	3,5	2,8	6,0	10,0	3,3	3,5
A	Comprimento total	mm	8.520	8.380	8.590	8.450	8.750	8.450	9.220	8.880	8.950
A'	Comprimento total (sem balde)	mm	7.110							7.610	
B	Altura total	mm	3.370								
C	Largura sobre pneus	mm	2.825								
D	Distância entre eixos	mm	3.300								
E	Distância ao solo	mm	450								
F	Largura da traseira	mm	2.160								
G	Largura do balde	mm	2.910	2.910	2.910	2.910	2.910	3.050	3.400	2.910	2.910
H	Raio de viragem (linha central do pneu exterior)	mm	6.010								
H'	Raio de viragem para interior dos pneus	mm	3.530								
H''	Raio de distância da carregadora, balde na posição de transporte	mm	6.980	6.940	7.000	6.960	7.050	7.030	7.410	7.150	7.170
I	Altura total de trabalho	mm	5.500	5.500	5.570	5.570	5.420	6.120	6.640	5.910	5.980
J	Altura à cavilha do balde	mm	430								
K	Altura à cavilha do balde, na altura máxima	mm	4.080							4.490	
L	Altura máxima do braço de elevação	mm	3.770							4.180	
M	Altura para descarga a 45 graus, altura máxima	mm	2.800	2.900	2.740	2.850	2.630	2.850	2.300	3.310	3.260
N	Alcance, descarga a 45 graus, altura máxima	mm	1.220	1.110	1.270	1.170	1.340	1.170	1.710	1.270	1.320
O	Profundidade de escavação (ângulo de escavação horizontal)	mm	110	110	110	110	140	110	110	190	190
P	Retorno máx. do balde em posição de transporte	°	47							46	
P'	Retorno máx. do balde a nível do solo	°	43							44	
Q	Ângulo de retorno em altura máxima	°	60							52	
Carga basculante estática*	Em frente	kg	15.230	14.970	15.190	14.930	14.820	14.470	13.670	11.860	11.780
	Mudança de direção máxima a 37 graus	kg	13.490	13.220	13.440	13.180	13.070	12.730	11.940	10.420	10.340
Força de penetração		kN	156	145	145	136	132	131	94	132	124
		kgf	15.900	14.700	14.800	13.800	13.400			13.400	12.600
Peso operativo*		kg	18.190	18.400	18.250	18.460	18.480	18.770	19.450	18.560	18.610

Nota: Todas as dimensões, peso e dados relativos ao desempenho baseiam-se nas normas ISO 6746-1:1987, ISO 7131:2009 e ISO 7546:1983

*: A carga basculante estática e o peso operativo assinalados com * incluem pneus 23.5 R25 (L3) (sem lastro) com lubrificantes, depósito de combustível cheio e operador.

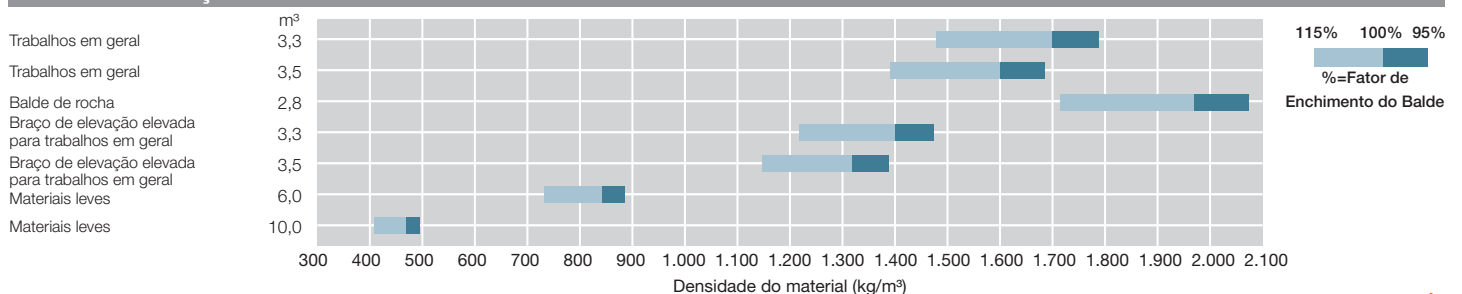
A estabilidade da máquina e o peso operativo dependem do contrapeso, das dimensões dos pneus e de outros acessórios.

** Os baldes de grande volume não cumprem os requisitos da homologação rodoviária.

ALTERAÇÕES DO PESO

Opcionais		Peso operativo (kg)	Carga basculante (kg)		Largura total (mm) (pneu exterior)	Altura total (mm)	Comprimento total (mm)
			Em frente	Mudança de direção máxima			
Pneu	23.5R25(L3) XHA2	±0	±0	±0	±0	±0	±0
	23.5R25(L5) XLDD2A	+600	+520	+470	+15	+30	-25
	23.5R25(L5) XMINED2	+710	+620	+560	+10	+25	-20
	23.5R25(L2) XSNOPUS	±0	±0	±0	+5	±0	±0
	23.5R25(L3) VJT	+60	+90	+80	±0	±0	±0
Proteção inferior		+170	+140	+130	-	-	-

GUIA PARA SELEÇÃO DO BALDE



EQUIPAMENTO

● Equipamento de série

○ Equipamento opcional

MOTOR	
Sistema de pós-tratamento	●
Admissão de ar	
Pré-filtro (Sy-Klone)	●
Pré-filtro (Turbo II)	○
Elementos duplos do filtro de ar	●
Radiador com sistema antiobstrução (radiador de pás largas)	●
Ventoinha de refrigeração reversível automática com sensor de temperatura	●
Filtro do óleo do motor tipo cartucho	●
Pré-filtro de combustível tipo cartucho	●
Filtro principal de combustível tipo cartucho	●
Indicador de nível do depósito de líquido de refrigeração	●
Filtro de extensão do depósito de DEF/AdBlue®	●
Depósito de DEF/AdBlue® com adaptador magnético ISO	●
Sistema de paragem automática do motor	●
Drenagem do óleo do motor à distância	●
Proteção da ventoinha	●

SISTEMA DE TRAVAGEM	
Circuito independente dos travões à frente e atrás	●
Travão hidráulico às 4 rodas, de disco húmido, montado no interior	●
Travão de estacionamento acionado por mola/libertado hidráulicamente	●

SISTEMA HIDRÁULICO	
Nivelador automático do balde (controlo automático para voltar a escavar)	●
Alavanca de comando elétrico	
para válvula de controlo de três elementos	
Alavanca MF e interruptor proporcional para 3.ª função	○
2 alavancas e alavanca AUX para 3.ª função - Padrão de configuração interior (3.ª - balde - braço de elevação)	●
para válvula de controlo de quatro elementos	
Alavanca MF e 2 interruptores proporcionais para 3.ª e 4.ª funções	○
2 alavancas e alavanca AUX para 3.ª função e interruptor proporcional para 4.ª função - Padrão de configuração interior (4.ª - 3.ª - balde - braço de elevação)	○
Interruptor de bloqueio da alavanca de comando	●
Nivelador automático do braço de elevação duplo e sistema de disparo	●
Filtros hidráulicos	●
Sistema flutuante do braço de elevação	●
Indicador de nível do depósito de óleo hidráulico	●
Sistema de controlo da marcha (OFF-AUTO)	●
Tubagem e interruptor do engate rápido	○
Seletor do modo de funcionamento	●

CABINA	
Coluna de direção ajustável telescópica	●
Ar condicionado automático	
Com duplo filtro de admissão	●
Pré-filtro para ar condicionado	○
Rádio DAB+ integrado com Bluetooth®, chamadas mãos-livres	●
Câmara e monitor	
Câmara retrovisora e monitor	●
Aerial Angle® (câmaras retrovisora e laterais)	○
Cabide para pendurar casacos	●
Martelo de saída de emergência	●
Descongelador à frente/atrás	●
Porta-luvas	●
Luz LED	●
Verificador de carga útil com função de aviso	●
Sistema de deteção traseira de obstáculos	○
Espelhos retrovisores	
Interior (1)	●
Exteriores (2 aquecidos), espelho retrovisor retrátil de ajuste elétrico	●
Cinto de segurança retrátil, 50 mm	●
ROPS (ISO3471), FOPS (ISO3449): isolamento acústico multiplano e redução da vibração	●
Tapete de borracha	●
Banco	
Banco com suspensão pneumática de alta resistência equipado com encosto para a cabeça de suspensão horizontal e aquecimento: banco em tecido, com encosto alto e com regulação da suspensão, da inclinação do banco, da profundidade do banco, do peso-altura, da posição à frente-atrás, do ângulo do encosto, do ângulo do apoio para os braços, do ângulo e da altura do apoio da cabeça, do suporte lombar	●
Aviso do cinto de segurança	●
Direção	
Com joystick (com volante)	○
Com volante	●
Armazenamento	
Suporte para copos	●
Porta-documentos	●
Caixa térmica	●
Suporte para smartphone e tablet	●
Bolsa na parte traseira do banco	●
Película de proteção contra o sola no para-brisas dianteiro	○
Cortina tapa-sol de enrolar	●
Volante texturado com apoio de rotação	●
Vidro de segurança fumado	
Vidro do para-brisas dianteiro: laminado	●
Outros: temperado	●
Fonte de alimentação USB	●
Lava para-brisas à frente e atrás	●
Escovas limpa-para-brisas à frente e atrás	●
2 colunas	●
Submonitor de 8 polegadas	●

MONITORIZAÇÃO

Indicadores: temperatura do líquido de refrigeração, nível de combustível, temperatura do óleo da transmissão	●
Luzes indicadoras: luzes de presença, bloqueio da alavanca de comando, nível do combustível, máximos, travão de estacionamento, pré-aquecimento, indicadores de mudança de direção (pisca), luzes de trabalho, indicador de inversão da ventoinha, indicador do cinto de segurança	●
Indicador no monitor multifunções: posição da mudança F-N-R, posição de mudança de velocidade, relógio, indicador de alarme DEF, indicador de nível DEF, indicador ECO, indicador do seletor de sentido de marcha em frente/marcha-atrás, visor de espera, contador de horas, indicador de direção com joystick (opcional), conta-quilómetros, tensão da bateria, velocímetro, taquímetro, indicador de transmissão automática, Luzes de aviso: obstrução do filtro do ar, pressão baixa do óleo dos travões, erro no sistema de comunicação, aviso de descarga, pressão baixa do óleo do motor, aviso do motor, nível do óleo hidráulico, pressão baixa do óleo da direção, sobreaquecimento, aviso da transmissão	●
Indicador no submonitor: verificador de carga útil, indicador do nivelador automático duplo sistema de deteção traseira de obstáculos e sistema de aviso (opcional)	●
Seleção de 38 idiomas	●

SISTEMA ELÉTRICO

Alternador (95A)	●
Alarme de reserva	●
Interruptor para desligar a bateria	●
Baterias de grande capacidade	●
Saída de 12 V e 24 V	●

LUZES

Luzes de presença	●
Luzes LED de travão e traseiras	●
Faróis LED	●
Pirilampo	○
Indicadores de mudança de direção (pisca)	●
Luzes de trabalho	
2 luzes de trabalho LED dianteiras na cabina e 2 traseiras	●
2 luzes de trabalho LED dianteiras na cabina e 2 traseiras (alta luminosidade)	○
4 luzes de trabalho LED dianteiras, 2 traseiras na cabina e 2 traseiras	○
4 luzes de trabalho LED dianteiras, 2 traseiras na cabina e 2 traseiras (alta luminosidade)	○

TRANSMISSÃO

Controlo da velocidade de aproximação	●
Transmissão automática com sistema de deteção de carga	●
Interruptor de desativação da embraiagem	●
Diferencial	
LSD (Diferencial autoblocante, dianteiro e traseiro)	○
TPD (Diferencial proporcional ao binário, dianteiro e traseiro)	●
Limitador de velocidade (20 km/h)	○
DSS (Interruptor de redução de velocidade)	●
Alavanca do sentido de marcha em frente/marcha-atrás	●
Seletor do sentido de marcha em frente/marcha-atrás	●
Interruptor de velocidade máxima limitada	●
Interruptor do modo P (potência)	●
Comutador de potência extra	●
Seletor do modo de marcha (Auto1-Auto2)	●
Interruptor de regeneração manual pós-tratamento	●
Interruptor de inibição da regeneração manual pós-tratamento	●

PNEUS

23.5R25 (L3) XHA2	●
23.5R25 (L3) VJT	○
23.5R25 (L5) XLDD2A	○
23.5R25 (L5) XMINED2 PRO	○
23.5R25 (L2) XSNPLUS	○

DIVERSOS

Barra de bloqueio da articulação	●
Sistema de lubrificação automática	○
Proteção inferior (aparafusada) (dianteira/traseira)	○
Proteção do cilindro do balde	○
Travessa superior da cabina	
Travessa dianteira no topo da cabina	●
Travessa traseira no topo da cabina	●
Placa de limpeza da janela da cabina	●
Contrapeso, incorporado	●
Proteção da lâmina	○
Barra de tração com pino de bloqueio	●
Direção de emergência	●
Proteções	
Para 23.5R25 (guarda-lamas traseiro com proteções integrais e palas)	●
Global e-Service	●
Braço de elevação	
Braço de elevação standard	●
Braço de elevação elevada	○
Ganchos de elevação e fixação	●
Sistema de informação a bordo	●
Sistema inviolável	
Tampa da bateria com fechadura	●
Capot do motor com fechadura	●
Tampão do combustível com fechadura	●
Resguardo do pó para radiador	○
Suporte da chapa da matrícula traseira	○
Homologação rodoviária	
Kit de homologação rodoviária alemã: suporte da chapa da matrícula traseira, autocolante refletor, sistema de bloqueio das rodas	○
Kit de homologação rodoviária italiana: luzes da cabina, proteção da lâmina do balde, batente de ligação, suporte da chapa da matrícula traseira, autocolante refletor, pirilampo	○
Kit de homologação rodoviária para Espanha; suporte da chapa da matrícula traseira, pirilampo	○
Ferramentas de série	●
Caixa de ferramentas	●
Bloqueios das rodas	●

Antes de operar esta máquina, incluindo o sistema de comunicação via satélite, noutra país além daquele para o qual a sua utilização foi prevista, pode ser necessário fazer algumas modificações para garantir o cumprimento das normas locais (incluindo normas de segurança) e dos imperativos legais em vigor no país. A máquina não deve ser exportada nem utilizada fora do país para o qual a sua utilização foi prevista até a conformidade ter sido confirmada. Para mais informações ou se tiver dúvidas em relação à conformidade, contacte os serviços comerciais.

Estas especificações estão sujeitas a alteração sem aviso prévio. As ilustrações e fotografias mostram os modelos de série e podem ou não incluir equipamentos opcionais e acessórios ou mostrar o equipamento de série com algumas diferenças de cor e características. Para uma utilização correta do equipamento leia o Manual de Operador com atenção.



Parque Movicortes · 2404-006 Azoia, Leiria · Portugal
T: (+351) 244 850 240 · moviter@movicortes.pt · www.moviter.pt
LEIRIA · LISBOA · PORTO · ÉVORA · FUNCHAL · LUANDA · MAPUTO