

Série ZAXIS-7

HITACHI

Reliable solutions

ZAXIS210 / 225us / 225USR



ESCAVADORA HIDRÁULICA

Modelo : ZX210LC-7 / ZX210LCN-7

Potência : 175 cv (ISO 14396) /
166 cv (ISO 9249)

Peso operativo : 21.900 – 23.900 kg

Balde, capacidade ISO : 0,51 – 1,20 m³

Modelo : ZX225US-7

Potência : 175 cv (ISO 14396) /
166 cv (ISO 9249)

Peso operativo : 24.800 – 29.100 kg

Balde, capacidade ISO : 0,51 – 1,20 m³

Modelo : ZX225USR-7

Potência : 175 cv (ISO 14396) /
166 cv (ISO 9249)

Peso operativo : 24.800 – 25.800 kg

Balde, capacidade ISO : 0,51 – 1,20 m³

O controlo é seu

A operação está no centro do desenvolvimento das escavadoras da geração Zaxis-7. Tendo em vista a contínua melhoria dos equipamentos, colocámos o foco no operador e nas sensações vividas no interior da cabina.

Considerámos os desafios que os clientes enfrentam. Identificámos o contributo que os equipamentos podem ter na rentabilidade do negócio durante o ciclo de vida das máquinas.

Ao colocar o cliente no centro da geração Zaxis-7 estamos a criar condições para que haja um maior controlo da frota e do trabalho. Juntos, vamos desenvolver uma visão integrada da atividade.





Interior



No controlo da sua empresa

8. Aumente a rentabilidade



No controlo do seu conforto

10. Sinta a diferença



No controlo do seu ambiente

12. Aumente a segurança



No controlo dos seus ativos

14. Mais tempo em obra



No controlo da sua frota

16. Acompanhe a sua máquina



No controlo do seu tempo operacional

18. Proteja o investimento

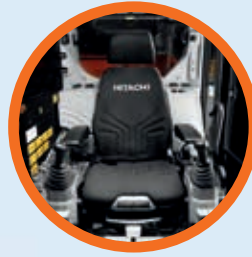


No controlo do seu desempenho

20. Produza o máximo com a sua escavadora

Controlo total

A nova série Zaxis-7 permite controlar o desempenho da escavadora e aproveitar a tecnologia e os serviços de apoio da Hitachi.



A cabina espaçosa proporciona um ambiente de trabalho mais confortável.



O sensores fazem uma monitorização contínua da qualidade do óleo e contribuem para a manutenção preventiva, ajudando a reduzir os tempos de paragem.



A aplicação ConSite Pocket permite-lhe gerir e monitorizar a sua frota à distância.



Opções como os suportes e bicos originais da Hitachi permitem-lhe melhorar o desempenho da sua escavadora.



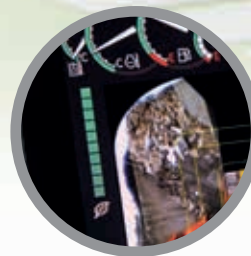
A consola e o banco com suspensão aumentam a sensação de controlo e reduzem o cansaço.



A visibilidade é excelente graças à câmara Aerial Angle e ao novo monitor LCD.



A ZX225US-7 tem o raio de rotação mais curto (1.680 mm) do seu segmento.



O indicador ECO do monitor indica como reduzir o consumo de combustível e os custos.



O acesso melhorado aos componentes agiliza e simplifica a manutenção.



O sistema hidráulico TRIAS III reduz o consumo de combustível e aumenta a eficiência.



1

2

3

4

16

5

15

6

13

7

14

8

9

HITACHI

10

11

12

Zona de controlo

Na cabina das escavadoras Zaxis-7, o controlo da escavadora, o conforto e a segurança estão ao alcance da mão, permitindo-lhe aumentar significativamente a produtividade.

- 1 **A maior área de limpeza do limpa para-brisas com ligação paralela** melhora a visibilidade em condições de trabalho difíceis.
- 2 **O ar condicionado e o som** são facilmente controlados através do monitor.
- 3 **O monitor LCD a cores de 8"** e **baixa reflexão** facilita a visualização e a navegação.
- 4 **A entrada USB e o suporte do smartphone** permitem-lhe estar sempre ligado.
- 5 **O porta-copos** é fácil de retirar para limpeza.
- 6 **Comandos com joystick adicionais** para um funcionamento simples.
- 7 **Design ergonómico** para um acesso cómodo aos comandos.
- 8 **Bluetooth®** para chamadas mãos-livres e rádio **DAB+** para ouvir música enquanto trabalha.
- 9 **O painel de controlo multifunções** facilita as operações.
- 10 **Um maior isolamento do som** torna a cabina numa das mais silenciosas do mercado.
- 11 **O prático espaço de arrumação** permite-lhe manter o seu ambiente de trabalho limpo e organizado.
- 12 **Cabide para casacos** para manter arrumados os seus pertences.
- 13 **Alavanca de controlo de um só toque da consola**, para poder trabalhar de forma confortável e na posição correta.
- 14 **A consola integrada e o banco com suspensão** aumentam a sensação de controlo e ajudam a reduzir o cansaço.
- 15 Cabina ampla com mais **espaço para as pernas**.
- 16 **A excelente disposição dos pedais** ajuda a reduzir o cansaço.



Com comandos e interruptores ergonómicos, as operações são mais fáceis e eficientes.

Esquerda: cabine da ZX225US-7 e da ZX225USR-7.



Ligação por Bluetooth® para efetuar chamadas mãos-livres sem deixar de trabalhar.

No controlo da sua
empresa



Aumente a rentabilidade

O sucesso da sua empresa depende, em grande parte, da fiabilidade e da eficiência dos seus equipamentos. Com as escavadoras da última geração Zaxis-7 da Hitachi, pode contar com mais qualidade de trabalho, excelente conforto e custos operacionais reduzidos, com impacto na rentabilidade do seu negócio.

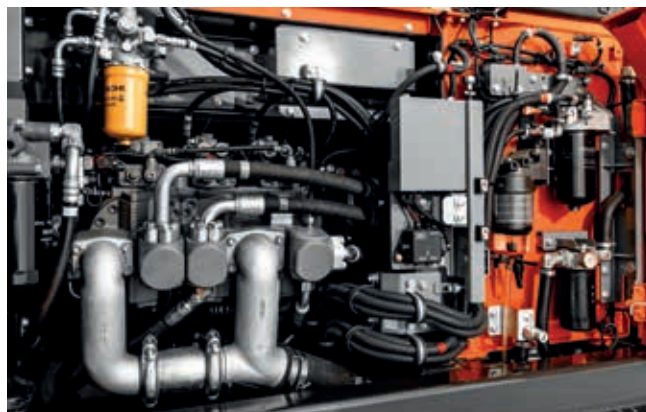
Os modernos motores da Fase V das novas escavadoras garantem uma grande redução de consumo de combustível, em todos os trabalhos. Nas novas ZX210-7, ZX225US-7 e ZX225USR-7, o consumo de combustível é 11% inferior.

O sistema hidráulico exclusivo da Hitachi (novo TRIAS III) tem um desempenho impressionante, em qualquer tipo de aplicação e com qualquer acessório. A qualidade do sistema hidráulico destaca-se sobretudo pela força e precisão, a trabalhar com balde a carregar um camião ou em trabalhos pesados de escavação e pedra.

Os operadores também podem controlar o consumo de combustível e reduzir os custos, com o novo indicador ECO, visível no monitor multifunções, a cores, de oito polegadas.

A versatilidade é outra das grandes mais-valias das novas escavadoras Zaxis-7. Há várias opções disponíveis para diferentes tipos de trabalhos e de aplicações, incluindo braços monobloco ou tripartidos, estrutura inferior mais larga (LC) ou mais estreita (LCN) para maior estabilidade ou facilidade de transporte. A ZX225US-7 tem um raio de rotação ultracurto de 1.680 mm e lâmina opcional. O desenvolvimento do sistema de suporte de acessórios permite substituir o acessório e regular pressões e caudais de óleo no monitor da escavadora, sem sair da cabina.

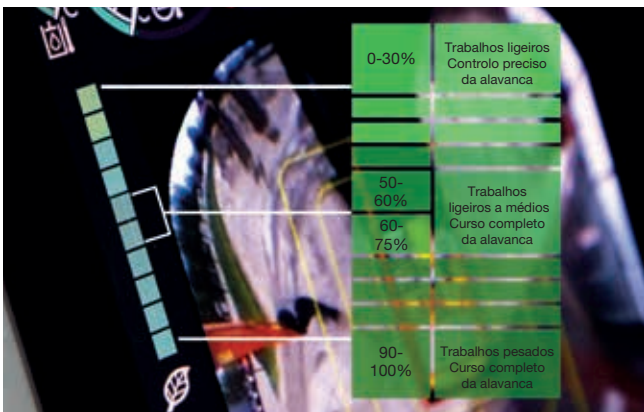
É muito fácil configurar a escavadora para ir ao encontro das preferências do operador ou das necessidades da obra, para aumentar a produtividade e reduzir o consumo. Dentro da nova gama, os clientes têm versões especiais para aplicações como demolição (braços de escavação), dragagem a acabamento de taludes (braços de longo alcance) e escavação subterrânea (braço telescópico).



Com o sistema hidráulico TRIAS III, há uma redução do consumo de combustível de 11%.



O TRIAS III tem excelentes desempenhos em todos os tipos de trabalhos.



O indicador ECO permite otimizar o consumo de combustível.



O raio de rotação ultracurto e a lâmina opcional da ZX225US-7 aumentam a versatilidade.



Controlo total da escavadora num ambiente de trabalho espaçoso, organizado e agradável.



A cabina da ZX225US-7 e da ZX225USR-7 tem um interior mais espaçoso e uma porta mais ampla para facilitar o acesso.



O monitor LCD tem um ecrã antirreflexo de alta resolução com excelente visibilidade.



No controlo do seu conforto



Sinta a diferença

As novas escavadoras Zaxis-7 da Hitachi proporcionam um ambiente de trabalho cómodo e seguro. As novas ZX210-7, ZX225US-7 e ZX225USR-7 têm uma cabina topo de gama, com grande conforto, um dos níveis de ruído mais baixos do mercado e menos 16% de vibrações, em comparação com os modelos da geração anterior. A cabina da ZX225US-7 e da ZX225USR-7 apresenta uma abertura de porta 15 cm mais ampla e um interior com mais espaço para as pernas.

Sinta a diferença com o movimento sincronizado do banco e da consola, criados para reduzir o cansaço no fim do dia de trabalho. O interior da cabina Hitachi mais espaçosa de todos os tempos, com uma organização eficiente dos pedais e espaço amplo acima da cabeça. E sente-se confortavelmente graças à regulação da altura da consola, com três posições.

O design moderno e a ergonomia da consola e dos comandos, bem localizados no interior da cabina, facilitam o controlo e a operação da escavadora. O comando multifunções permite navegar rapidamente no menu do monitor de 8". O ecrã antirreflexo de alta resolução e a forma como os conteúdos estão organizados, permitem uma visualização imediata da informação útil e um acesso fácil aos comandos, a/c, rádio e Bluetooth®.

Com mais espaço disponível e arrumação para as suas coisas (casaco, telemóvel, garrafa de água, etc.), o operador está mais cómodo e preparado para longos turnos de trabalho. Algumas funções adicionadas aos joysticks, como o comando do pára-brisas, ralenti e desativação do som, tornam o ambiente de trabalho mais agradável.



O painel de controlo multifunções bem localizado facilita o trabalho e a eficiência operacional.



Aumente a segurança

A segurança é fundamental, não só para o bem-estar do operador, mas também para a eficiência operacional e execução do trabalho. Para maior proteção do operador e da máquina, as novas escavadoras Zaxis-7 da Hitachi têm um campo de visão mais amplo, permitindo ver o espaço à volta da máquina de todos os ângulos.

A visibilidade a partir do interior da cabina inclui uma vista aérea de 270 graus, com uma câmara Aerial Angle. O operador pode selecionar uma de seis opções de imagem para ver o ambiente à volta da máquina e controlar a sua própria segurança e a segurança na obra. A visibilidade na cabine da ZX225US-7 e da ZX225USR-7 foi melhorada para a frente devido ao abaixamento da barra de apoio e para a esquerda com o deslocamento do pilar central.

Nas novas escavadoras Zaxis-7 tudo gira à volta do operador. Para enfrentar os trabalhos mais duros e difíceis com confiança, há várias novidades. Luzes LED de trabalho, limpa para-brisas maior, grandes faixas refletoras no contrapeso e cortinas tapa-sol de enrolar (opc.), são pequenas alterações, com grande impacto na maior visibilidade e na eficiência operacional, em todas as condições.

A atenção aos detalhes é igualmente fundamental para um ambiente de trabalho mais seguro. O reposicionamento da alavanca de segurança dos comandos pilotados é disso um bom exemplo, para otimizar a função e impedir ações acidentais.



O limpa pára-brisas mais amplo permite uma maior visibilidade.



Maior segurança graças à câmara Aerial Angle com vista de 270 graus.



O operador pode selecionar o ângulo e o tipo de imagem a que tem acesso na cabina.



As luzes LED de trabalho melhoram a visibilidade em condições mais duras e difíceis.



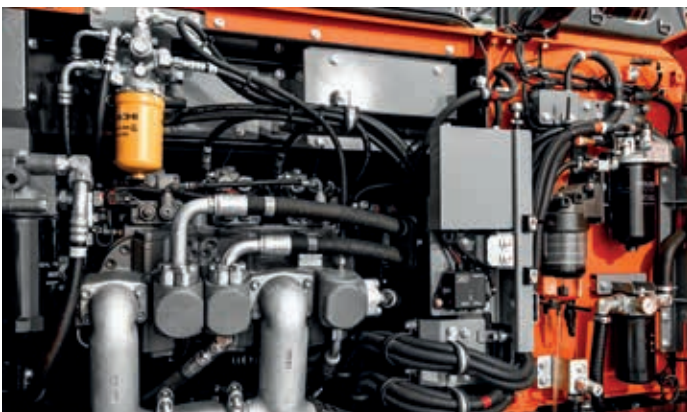
Os degraus de grandes dimensões da ZX225US/USR-7 aumentam a acessibilidade e a segurança nas operações de manutenção.



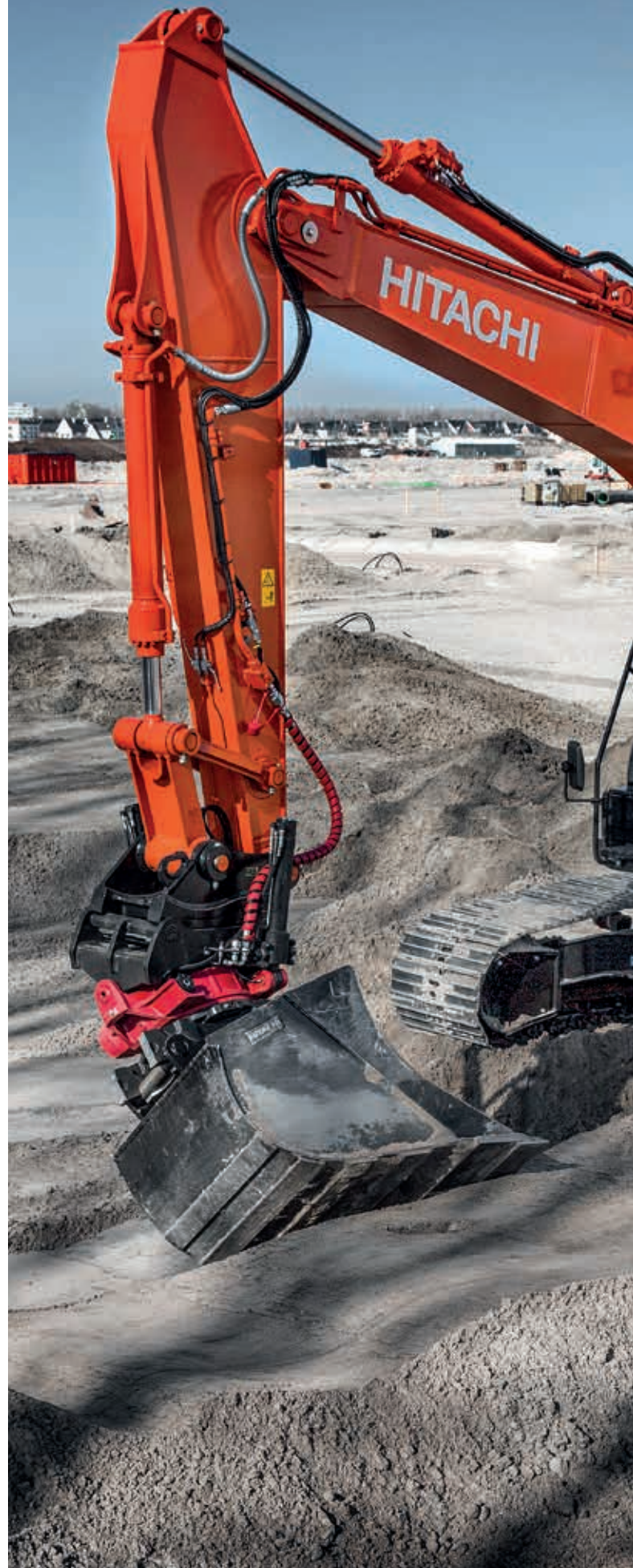
O novo corrimão da ZX225US/USR-7 é retrátil para facilitar o transporte.



Facilidade de manutenção ao nível do solo.



A nova configuração permite um acesso mais fácil a todos os filtros.



Fruto de vários anos de contínuo desenvolvimento, as novas escavadoras Zaxis-7 têm uma maior robustez e uma manutenção mais simples, para reduzir custos e otimizar o tempo em obra.



No controlo dos seus ativos



Mais tempo em obra

A conclusão de um projeto dentro do prazo e do orçamento depende, em grande parte, da capacidade e da fiabilidade dos equipamentos. A Hitachi investe no desenvolvimento das escavadoras há várias gerações e a série Zaxis-7 não é exceção.

A nova geração de escavadoras de médio porte foi construída para durar e permitir-lhe assumir o controlo sobre os seus ativos. As novas Zaxis-7 são sujeitas a rigorosos testes de controlo de qualidade no Japão, para garantir que está tudo bem.

A nova geração de escavadoras da Fase V tem um vasto conjunto de componentes novos, mais resistentes. Foram tidos em conta pequenos pormenores, como a rigidez das dobradiças das portas. E grandes pormenores, como o filtro hidráulico de alto desempenho para retenção de poeiras do óleo hidráulico, que passa a equipar as escavadoras de série e que permite reduzir custos operacionais e de manutenção.

A facilidade de manutenção e limpeza ajudam a reduzir os tempos de paragem, permitindo poupar tempo e dinheiro. Características como a facilidade de acesso ao motor e principais componentes da ZX210-7, a nova configuração do filtro, os degraus e a tampa do motor de maiores dimensões da ZX225US/USR-7, entre outras, facilitam o trabalho e permitem uma manutenção mais rápida e eficiente.



Acompanhe a sua máquina

A Hitachi e a Moviter têm um conjunto completo de Serviços Após-venda. Com o apoio das novas tecnologias, estas soluções produzem e disponibilizam informação útil para a escavadora e para a gestão da obra.

Os sistemas de monitorização e telemetria “Owner’s Site” e “ConSite” enviam diariamente dados operacionais por GPRS ou satélite da escavadora para www.globaleservice.com. Essa informação inclui: localização, horas de trabalho, relação entre horas e modos de trabalho, consumos, alertas, entre outras. Desta forma o cliente pode otimizar a logística, aumentar a eficiência operacional e reduzir custos. O Consite resume depois a informação num relatório mensal que envia por email.

A aplicação ConSite Pocket envia alertas em tempo real sobre problemas que possam surgir na máquina. O cliente pode receber recomendações sobre o que fazer e guias de ajuda passo a passo. A aplicação também dá a localização de toda a frota.

Uma inovação exclusiva monitoriza continuamente a qualidade do óleo do motor e do sistema hidráulico, 24 horas por dia, 7 dias por semana. Os dados, recolhidos por dois sensores, são transmitidos diariamente para o Global e-Service. Os sensores detetam se o óleo perdeu viscosidade ou se houve algum tipo de contaminação. Se isso acontecer, é emitido um alerta automático, para o cliente e para a Moviter.

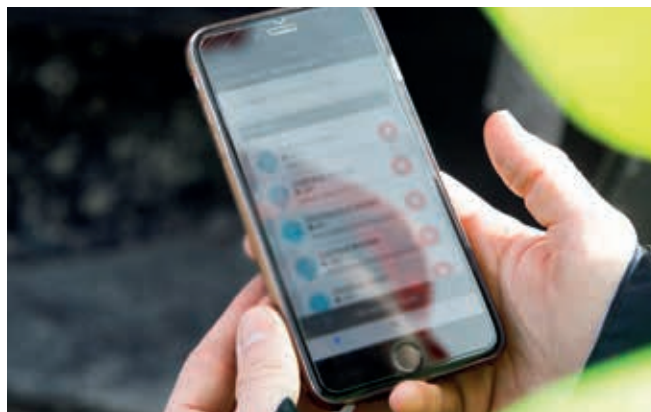
Este sistema inovador e exclusivo avisa quando o óleo precisa realmente de ser substituído. Isso permite reduzir custos e programar a manutenção, sem paragens imprevistas. Melhor manutenção significa também maior valorização das escavadoras.



O sensor de óleo exclusivo reduz a manutenção e os tempos de paragem.



A informação do Global e-Service permite uma maior eficiência na gestão da obra e da frota.



Os alertas da aplicação ConSite Pocket fornecem informações em tempo real.



A Hitachi oferece uma ampla gama de Serviços Após-venda para planejar a manutenção e gerir custos (operacionais e manutenção).



Reduza os tempos de paragem com peças de origem Hitachi.



As extensões de garantia HELP e os contratos de manutenção permitem gerir tempos, desempenhos e custos.



O programa Aluguer Premium da Hitachi permite-lhe gerir os custos de acordo com os rendimentos.



A Hitachi presta serviços de assistência técnica de nível superior.



No controlo do seu tempo operacional



Proteja o investimento

Para trabalhos em condições difíceis ou para clientes que querem controlar os custos de manutenção dos equipamentos e evitar imprevistos, é possível contratualizar uma extensão de garantia ou um contrato de manutenção. Estas soluções permitem controlar custos, reduzir tempos de paragem e valorizar os equipamentos.

As peças e componentes das escavadoras Hitachi têm a mesma garantia de qualidade que caracteriza os equipamentos da marca japonesa. Na prática isso significa menos custos, menos tempos de paragem e mais tempo útil em obra, com mais produtividade e rentabilidade.

O serviço de peças tem peças originais, peças remanufaturadas, peças especiais de alto desempenho, filtros, lubrificantes, consumíveis e todas as peças para todos os componentes da escavadora. Os clientes também podem selecionar baldes, bicos e suportes originais Hitachi.

Para os clientes que preferem não comprar ou que querem experimentar os equipamentos antes de avançar para a compra definitiva, a Hitachi criou o “Aluguer Premium”. Com este serviço, os clientes podem ter as máquinas da série Zaxis-7 por um período de um mês a um ano.

Além de ganhar com a qualidade dos produtos e serviços da Hitachi e da Moviter, com “Aluguer Premium” os clientes têm acesso a contratos flexíveis, com custos fixos controlados, para uma gestão mais fácil.

No controlo do seu
desempenho



Produza o máximo com a sua escavadora

Feitos para trabalhar especificamente e de acordo com a configuração das escavadoras Hitachi, os martelos, baldes e bicos originais aumentam a produtividade e a eficiência operacional dos equipamentos, com mais rentabilidade. Fabricados com os mesmos parâmetros de qualidade e exigência dos equipamentos da gama Hitachi, estes acessórios têm excelentes desempenhos ao longo de toda a sua vida útil.

Baldes

Escolher o balde certo, em função do trabalho ou da aplicação, é muito importante. Para carregar materiais leves ou para trabalhos pesados, os baldes da Hitachi podem ser personalizados conforme a necessidade. Há uma ampla variedade de opções para escolher, incluindo baldes GD, HD e XHD com diferentes capacidades e larguras, estando também disponíveis uniões para engate rápido, como o CW, fixador de pinos e acoplamento em S.

Bicos e suportes originais

É possível melhorar a força de escavação e a produtividade da escavadora com os bicos e suportes originais Hitachi. De instalação e substituição rápidas e seguras, ajustam-se bem ao balde e podem ser mudados consoante o trabalho. A utilização de suportes e bicos de origem permite reduzir custos (operacionais e de manutenção) e tempos de paragem, além de otimizar a eficiência do consumo, a qualidade de trabalho e a produtividade do equipamento.

Martelos

Os martelos estão bem adaptados às escavadoras Hitachi. Com uma manutenção fácil e económica, a qualidade do aço, a engenharia de construção e a tecnologia destes acessórios garantem uma maior robustez e vida útil. Isso é sinónimo de redução de custos (operacionais e manutenção) e de maior eficiência operacional.



Os baldes, os bicos e os martelos são fabricados com os mesmos critérios de qualidade dos equipamentos Hitachi.



Os baldes da Hitachi pode ser personalizados consoante a aplicação.



Os martelos da Hitachi são leves e têm uma grande força de impacto.



Os bicos e suportes originais Hitachi trazem bicos autoafiáveis, lâminas e adaptadores que garantem uma maior qualidade de trabalho e robustez.



Dumpers rígidos EH e escavadoras para minas e pedreiras EX



Escavadoras para aplicações especiais



Crie a sua visão

No controlo do seu mundo

Ao comprar uma máquina Hitachi, passa a fazer parte de uma família global. Com uma herança de 50 anos na fabricação de escavadoras hidráulicas e um nome reconhecido no setor dos equipamentos de construção, movimentação de terras e mineração, a Hitachi tem uma gama completa de equipamentos de grande qualidade e fiabilidade.

Tal como as novas escavadoras Zaxis-7, as pás carregadoras, os dumpers rígidos e as máquinas para aplicações especiais incorporam tecnologia de ponta. A empresa é associada da Hitachi, Lda e beneficia das sinergias criadas dentro do grupo nas áreas da inovação e da tecnologia.

A Hitachi C.M. tem fábricas modernas e bem equipadas no Japão. Além disso, os técnicos da marca e os técnicos do Serviço Após-venda da Moviter estão sempre disponíveis para ajudar o cliente. O cliente Hitachi beneficia ainda de um conjunto de programas ajustados ao mercado europeu, tais como os serviços "Usadas Premium" e "Aluguer Premium".

Seja qual for o projeto e a visão que o cliente queira para a sua empresa, a Hitachi tem o produto, o serviço e as pessoas necessárias para responder com eficiência às suas necessidades.



Pás carregadoras ZW



Miniescavadoras

ESPECIFICAÇÕES

MOTOR

Modelo	Isuzu 4HK1
Tipo	Arrefecimento a água, de 4 tempos, injeção direta Common Rail
Aspiração	Turbocompressor de geometria variável, com intercooler e refrigeração EGR
Pós-tratamento	Sistema DOC+CSF+SCR
N.º de cilindros	4
Potência nominal	
ISO 14396:2002	175 cv a 2000 min ⁻¹
ISO 9249:2007	166 cv a 2000 min ⁻¹
Binário máximo	670 Nm a 1.600 min ⁻¹
Cilindrada	5,193 L
Diâmetro e curso	115 mm x 125 mm
Baterias	2 x 12 V/126 Ah

SISTEMA HIDRÁULICO

Bombas hidráulicas

Bombas principais	3 bombas de pistões axiais de cilindrada variável
Caudal de óleo máximo	1 x 184 L/min 2 x 212 L/min
Bomba de pilotagem	Bomba de 1 engrenagem
Caudal de óleo máximo	33,7 L/min

Motores hidráulicos

Translação	2 motores de pistões axiais de cilindrada variável
Rotação	1 motor de pistões axiais

Regulações da válvula de segurança

Circuito principal	34,3 MPa
Circuito de rotação	32,4 MPa
Circuito de translação ...	34,3 MPa
Circuito de pilotagem ...	3,9 MPa
Power Boost (aumento da potência)	38,0 MPa

Cilindros hidráulicos

ZX210LC-7 / ZX210LCN-7

ZX225USLC-7

Unidade: mm

	Quantidade	Diâmetro	Diâmetro da haste
Lança	2	120	85
Braço	1	135	95
Balde	1	115	80
Posicionamento *1	1	150	100

*1: lança de 2 elementos

ZX225USRLC-7

Unidade: mm

	Quantidade	Diâmetro	Diâmetro da haste
Lança	2	120	85
Braço	1	135	95
Balde	1	115	80

ESTRUTURA SUPERIOR

Estrutura giratória

Estrutura com secção em forma de D com maior resistência à deformação.

Mecanismo de rotação

Motor de pistões axiais com engrenagens reductoras planetárias lubrificadas em banho de óleo. Coroa de rotação do tipo fila única. Travão de estacionamento de rotação de disco acionado por mola/libertado hidráulicamente.

Velocidade de rotação ...	11,4 min ⁻¹
Binário de rotação	68 kNm

ESTRUTURA INFERIOR

Rastos

Estrutura inferior tipo trator. Estrutura soldada ao trem de rodagem realizada com materiais selecionados.

Estrutura lateral soldada à estrutura do trem de rodagem. Rodas dentadas, rodas de guia e roletes lubrificados e com vedações oscilantes.

Sapatas com tripla garra feitas de liga com tratamento térmico por indução circular.

Cavilhas de união com tratamento térmico e com vedações contra a poeira.

Reguladores dos rastos de tipo hidráulico (com massa), munidos de molas de retrocesso de absorção de choques.

Número de roletes e sapatas de cada lado

	ZX210LC-7 / ZX210LCN-7	ZX225USLC-7	ZX225USRLC-7
Roletes superiores	2	2	2
Roletes inferiores	8	8	8
Sapatas	49	49	49
Proteções dos rastos	2	3	3

Dispositivo de translação

Cada rasto é acionado por um motor de pistões axiais de 2 velocidades.

Travão de estacionamento de disco acionado por mola/libertado hidráulicamente.

Transmissão automática: Alta-Baixa.

Velocidades

de translação	Alta: 0 a 5,5 km/h Baixa: 0 a 3,5 km/h
---------------------	---

Força máxima

de tração	203 kN
-----------------	--------

Inclinação	70% (35 graus) contínua
------------------	-------------------------

AMBIENTE

Emissões do motor

Fase V da UE

Nível sonoro

ZX210LC-7 / ZX210LCN-7

Nível de ruído na cabina em conformidade com

a norma ISO 6396:2008 LpA 70 dB(A)

Nível de ruído externo em conformidade com a norma

ISO 6395:2008 e a Diretiva 2000/14/CE LwA 101 dB(A)/LwA 102 dB(A)

ZX225USLC-7

Nível de ruído na cabina em conformidade com

a norma ISO 6396:2008 LpA 66 dB(A)

Nível de ruído externo em conformidade com

a norma ISO 6395:2008 e a Diretiva 2000/14/CE LwA 101 dB(A)

ZX225USRLC-7

Nível de ruído na cabina em conformidade com

a norma ISO 6396:2008 LpA 68 dB(A)

Nível de ruído externo em conformidade com

a norma ISO 6395:2008 e a Diretiva 2000/14/CE LwA 100 dB(A)

Sistema de ar condicionado

O sistema de ar condicionado contém gases fluorados com efeito de estufa.

Refrigerante: HFC-134a, GWP: 1.430, quantidade: 0,85 kg, CO2e: 1,22 t.

CAPACIDADES DE REABASTECIMENTO

Unidade: L

	ZX210LC-7 / ZX210LCN-7	ZX225USLC-7	ZX225USRLC-7
Depósito do combustível	400,0 / 300,0	380,0	380,0
Líquido refrigerador	28,0	28,0	28,0
Óleo do motor	23,0	23,0	23,0
Mecanismo de rotação	6,9	6,9	6,9
Dispositivo de translação (em cada lado)	6,8	6,8	6,8
Sistema hidráulico	240,0 / 220,0	240,0	240,0
Depósito do óleo hidráulico	135,0 / 120,0	130,0	130,0
Depósito de DEF/AdBlue®	57,0 / 35,0	16,0	16,0

PESOS E PRESSÃO SOBRE O SOLO

Peso operacional e pressão sobre o solo

Tipo de lança			ZX210LC-7*1				ZX210LCN-7*2				
Tipo de lança			Monobloco		2 elementos		Monobloco		2 elementos		
Tipo de sapata	Largura da sapata (mm)	Comprimento do braço (m)	kg	kPa	kg	kPa	kg	kPa	kg	kPa	
Tripla garra	500	2,42	-	-	-	-	21.900	55	22.400	56	
		2,91	-	-	-	-	22.000	55	22.500	56	
	600	2,42	22.500	47	23.000	48	22.200	46	22.700	47	
		2,91	22.600	47	23.100	48	22.300	46	22.700	47	
	700	2,42	22.800	41	23.300	41	-	-	-	-	
		2,91	22.800	41	23.300	41	-	-	-	-	
	800	2,42	23.100	36	23.600	37	-	-	-	-	
		2,91	23.100	36	23.600	37	-	-	-	-	
	900	2,42	23.400	32	23.900	33	-	-	-	-	
		2,91	23.400	32	23.900	33	-	-	-	-	
	Pastilha	600	2,42	22.800	47	23.300	48	-	-	-	-
			2,91	22.800	47	23.300	48	-	-	-	-

*1 Incluindo balde de 0,80 m³ (capacidade ISO 7451:2007) com peso (660 kg) e contrapeso (4.850 kg).

*2 Incluindo balde de 0,80 m³ (capacidade ISO 7451:2007) com peso (660 kg) e contrapeso (4.700 kg).

Tipo de lança			ZX225USLC-7				ZX225USLC-7 com lâmina (opcional)			
Tipo de lança			Monobloco		2 elementos		Monobloco		2 elementos	
Tipo de sapata	Largura da sapata (mm)	Comprimento do braço (m)	kg	kPa	kg	kPa	kg	kPa	kg	kPa
Tripla garra	600	2,42	25.600	53	26.400	55	27.600	57	28.400	59
		2,91	25.700	53	26.500	55	27.600	57	28.400	59
	700	2,42	26.000	46	26.800	48	27.900	50	28.700	51
		2,91	26.000	46	26.800	48	28.000	50	28.800	51
	800	2,42	26.300	41	27.100	42	28.200	44	29.000	45
		2,91	26.400	41	27.200	42	28.300	44	29.100	45
	900	2,42	26.600	37	-	-	-	-	-	-
		2,91	26.600	37	-	-	-	-	-	-
Pastilha	600	2,42	25.700	53	-	-	-	-	-	-
		2,91	25.700	53	-	-	-	-	-	-

Incluindo balde de 0,80 m³ (capacidade ISO 7451:2007) com peso (660 kg) e contrapeso (7.280 kg).

Tipo de lança			ZX225USRLC-7	
Tipo de lança			Monobloco	
Tipo de sapata	Largura da sapata (mm)	Comprimento do braço (m)	kg	kPa
Tripla garra	600	2,42 m	24.800	51
		2,91 m	24.900	52
	700	2,42 m	25.100	45
		2,91 m	25.200	45
	800	2,42 m	25.500	40
		2,91 m	25.500	40
	900	2,42 m	25.700	36
		2,91 m	25.800	36
Pastilha	600	2,42 m	24.800	52
		2,91 m	24.900	52

Incluindo balde de 0,80 m³ (capacidade ISO 7451:2007) com peso (660 kg) e contrapeso (6.320 kg).

ESPECIFICAÇÕES

PESO DA MÁQUINA SIMPLES E PESO DOS COMPONENTES

Peso e largura total da máquina simples

Excluindo o balde ou outro acessório, combustível, óleo hidráulico, líquido de arrefecimento, etc. Incluindo o contrapeso.

Tipo de sapata	Largura da sapata (mm)	ZX210LC-7		ZX210LCN-7	
		Peso (kg)	Largura total (mm)	Peso (kg)	Largura total (mm)
Tripla garra	500	–	–	17.500	2.500
	600	17.900	2.990	17.700	2.600
	700	18.100	3.090	–	–
	800	18.400	3.190	–	–
	900	18.700	3.290	–	–
Sapata dos rastos	600	18.100	2.990	–	–

Tipo de sapata	Largura da sapata (mm)	ZX225USLC-7		ZX225USLC-7 com lâmina (opcional)	
		Peso (kg)	Largura total (mm)	Peso (kg)	Largura total (mm)
Tripla garra	600	21.100	2.990	23.000	2.990
	700	21.400	3.090	23.300	3.090
	800	21.700	3.190	23.700	3.190
	900	22.000	3.290	–	–
Sapata dos rastos	600	21.100	2.990	–	–

Tipo de sapata	Largura da sapata (mm)	ZX225USRLC-7	
		Peso (kg)	Largura total (mm)
Tripla garra	600	20.300	2.990
	700	20.600	3.090
	800	20.900	3.190
	900	21.200	3.290
Sapata dos rastos	600	20.300	2.990

Peso dos componentes

Unidade: kg

	ZX210LC-7	ZX210LCN-7	ZX225USLC-7	ZX225USRLC-7
Contrapeso	4.850	4.700	7.280	6.320
Lança monobloco (com cilindro do braço e cilindro da lança)	2.310	2.310	2.230	2.230
Lança de 2 elementos (com cilindro do braço e cilindro da lança)	2.990	2.990	2.990	–
Braço de 2,42 m (com cilindro do balde)	1.030	1.030	1.030	1.030
Braço de 2,91 m (com cilindro do balde)	1.080	1.080	1.080	1.080
Balde ISO 7451:2007 0,80 m ³	660	660	660	660

FORÇA DE ESCAVAÇÃO DO BALDE E DO BRAÇO

Unidade: kN

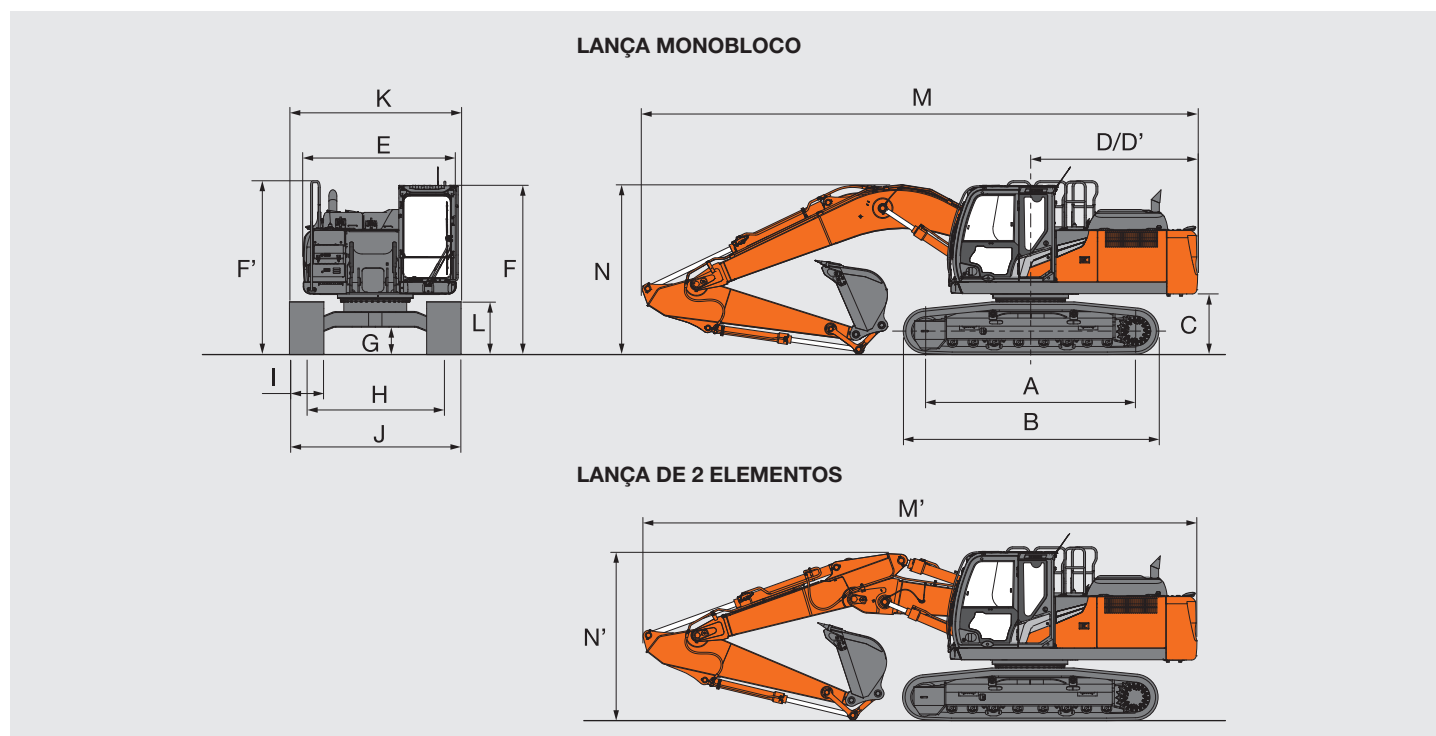
Comprimento do braço	ZX210LC-7 / ZX210LCN-7		ZX225USLC-7		ZX225USRLC-7	
	2,42 m	2,91 m	2,42 m	2,91 m	2,42 m	2,91 m
Força de escavação do balde* ISO 6015:2006	158	158	158	158	158	158
Força de compressão do braço* ISO 6015:2006	140	114	140	114	140	114

* Com Power Boost (aumento da potência)

ESPECIFICAÇÕES

ZX210LC-7 / ZX210LCN-7

DIMENSÕES



Unidade: mm

	ZX210LC-7	ZX210LCN-7
A Distância entre o centro da roda dentada e o da roda louca	3.660	3.660
B Comprimento da estrutura inferior	4.450	4.450
* C Distância do contrapeso	990	980
D Raio de rotação traseiro	2.910	2.890
D' Comprimento traseiro	2.910	2.890
E Largura total da estrutura superior	2.700	2.480
F Altura total da cabina	2.950	2.950
F' Altura total do corrimão	3.030	3.030
* G Distância mín. ao solo	450	450
H Bitola dos rastos	2.390	1.980
I Largura das sapatas dos rastos	G 600	G 500
J Largura da estrutura inferior	2.990	2.480
K Largura total	2.990	2.500
* L Altura dos rastos com sapata com tripla garra	900	900
LANÇA MONOBLOCO		
M Comprimento total		
Com braço de 2,42 m	9.770	9.740
Com braço de 2,91 m	9.670	9.650
N Altura total da lança		
Com braço de 2,42 m	3.200	3.200
Com braço de 2,91 m	3.000	3.000
LANÇA DE 2 ELEMENTOS		
M' Comprimento total		
Com braço de 2,42 m	9.700	9.680
Com braço de 2,91 m	9.650	9.630
N' Altura total da lança		
Com braço de 2,42 m	3.060	3.060
Com braço de 2,91 m	2.910	2.910

* Excluindo as orelhas das sapatas dos rastos G:Sapata com tripla garra

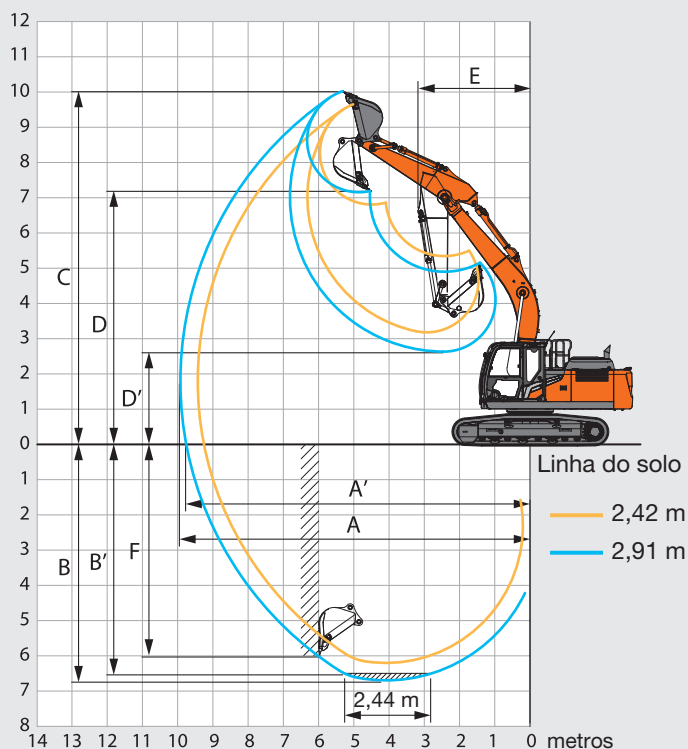
ESPECIFICAÇÕES

ZX210LC-7 / ZX210LCN-7

DIMENSÕES DE TRABALHO

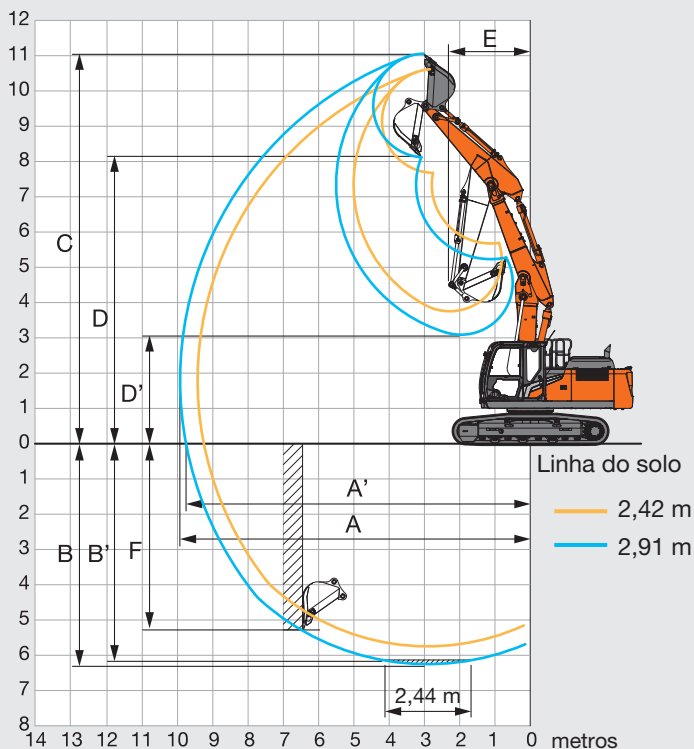
LANÇA MONOBLOCO

metros



LANÇA DE 2 ELEMENTOS

metros



Unidade: mm

	ZX210LC-7 / ZX210LCN-7		ZX210LC-7 / ZX210LCN-7	
	Lança monobloco		Lança de 2 elementos	
Comprimento do braço	2,42 m	2,91 m	2,42 m	2,91 m
A Alcance máx. de escavação	9.430	9.920	9.430	9.930
A' Alcance máx. de escavação (ao nível do solo)	9.250	9.750	9.250	9.750
B Profundidade máx. de escavação	6.180	6.670	5.720	6.230
B' Profundidade máx. de escavação para nível de 2,44 m	5.950	6.480	5.610	6.120
C Altura máx. de corte	9.670	10.040	10.640	11.080
D Altura máx. de descarga	6.830	7.180	7.700	8.150
D' Altura mín. de descarga	3.200	2.650	3.780	3.110
E Raio mín. de rotação	3.280	3.180	2.630	2.320
F Profundidade de escavação máx. em parede vertical	5.300	5.990	4.720	5.280

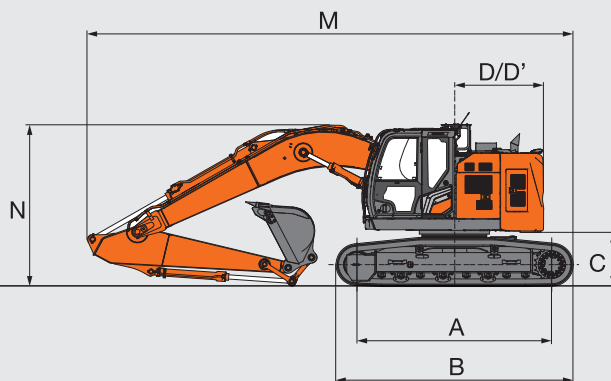
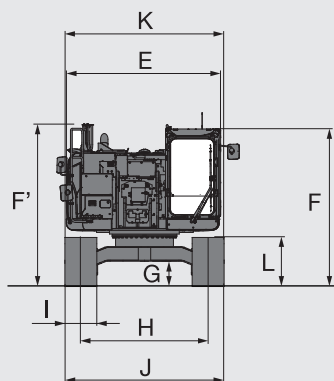
Excluindo as orelhas das sapatas dos rastros

ESPECIFICAÇÕES

ZX225USLC-7

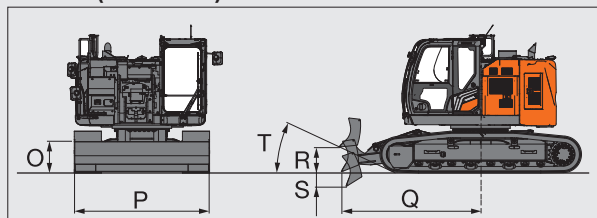
DIMENSÕES

LANÇA MONOBLOCO

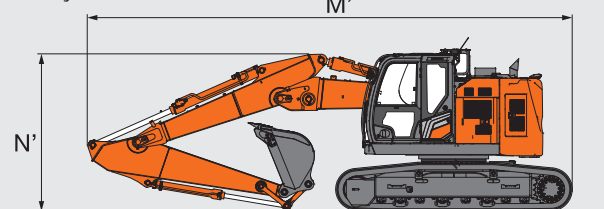


LÂMINA (OPCIONAL)

Unidade: mm



LANÇA DE 2 ELEMENTOS



Unidade: mm

	ZX225USLC-7
A Distância entre o centro da roda dentada e o da roda louca	3.660
B Comprimento da estrutura inferior	4.460
* C Distância do contrapeso	990
D Raio de rotação traseiro	1.680
D' Comprimento traseiro	1.680
E Largura total da estrutura superior	2.900
F Altura total da cabine	2.960
F' Altura total do guarda-corpo	3.050
F'' Altura total do corrimão (na cabine)	3.040
* G Distância mín. ao solo	450
H Bitola dos rastros	2.390
I Largura das sapatas dos rastros	G 600
J Largura da estrutura inferior	2.990
K Largura total	2.990
* L Altura dos rastros com sapata com tripla garra	900
LANÇA MONOBLOCO	
M Comprimento total	
Com braço de 2,42 m	9.270
Com braço de 2,91 m	9.120
N Altura total da lança	
Com braço de 2,42 m	3.270
Com braço de 2,91 m	3.030
LANÇA DE 2 ELEMENTOS	
M' Comprimento total	
Com braço de 2,42 m	9.220
Com braço de 2,91 m	9.120
N' Altura total da lança	
Com braço de 2,42 m	3.140
Com braço de 2,91 m	2.950
O Altura da lâmina	715
P Largura da lâmina	2.990
Q Distância entre a extremidade dianteira da lâmina e o eixo de rotação	3.070
R Elevação máxima da lâmina	540
S Descida máxima da lâmina	320
T Ângulo de aproximação da lâmina	25°

* Excluindo as orelhas das sapatas dos rastros G: Sapata com tripla garra

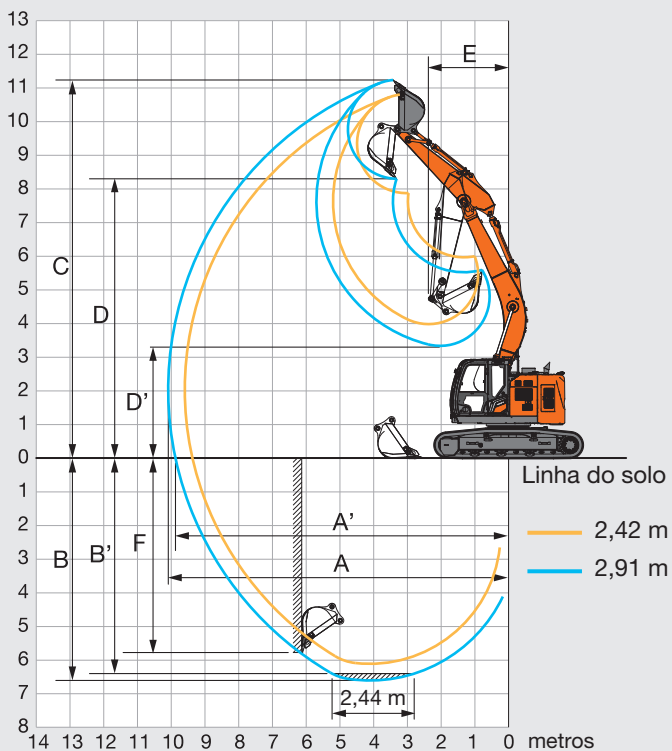
ESPECIFICAÇÕES

ZX225USLC-7

DIMENSÕES DE TRABALHO

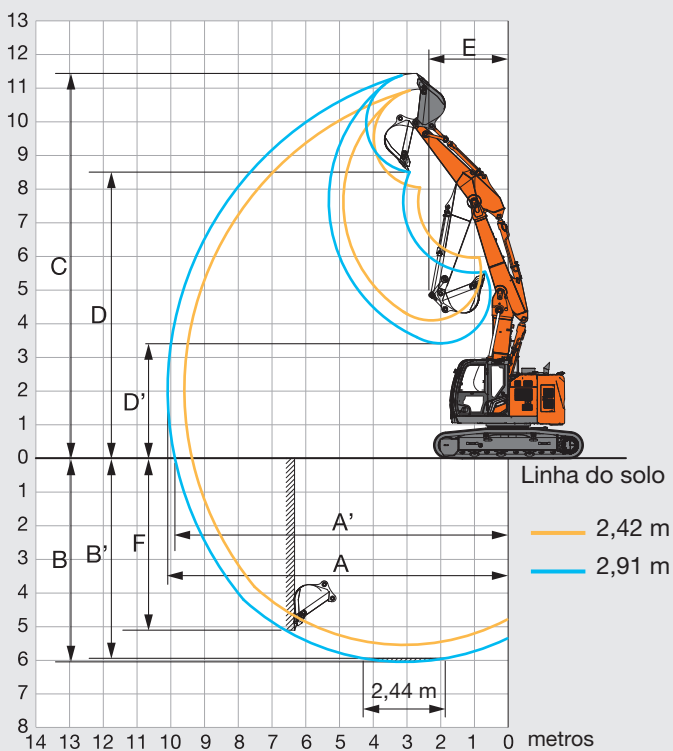
LANÇA MONOBLOCO

metros



LANÇA DE 2 ELEMENTOS

metros



Unidade: mm

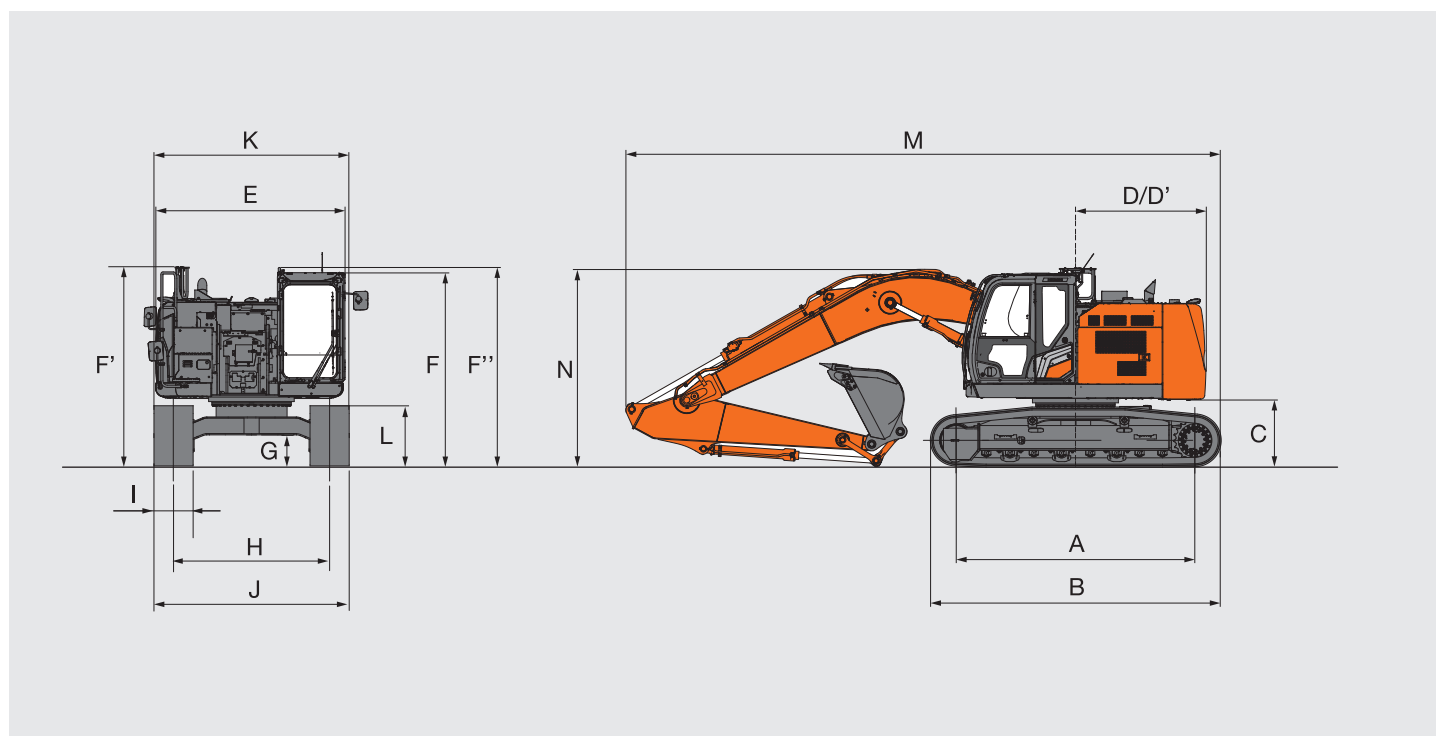
	ZX225USLC-7			
	Lança monobloco		Lança de 2 elementos	
Comprimento do braço	2,42 m	2,91 m	2,42 m	2,91 m
A Alcance máx. de escavação	9.620 mm	10.110 mm	9.620 mm	10.120 mm
A' Alcance máx. de escavação (ao nível do solo)	9.390 mm	9.900 mm	9.400 mm	9.900 mm
B Profundidade máx. de escavação	6.120 mm	6.610 mm	5.550 mm	6.050 mm
B' Profundidade máx. de escavação para nível de 2,44 m	5.870 mm	6.410 mm	5.430 mm	5.950 mm
C Altura máx. de corte	10.800 mm	11.230 mm	10.980 mm	11.430 mm
D Altura máx. de descarga	7.870 mm	8.290 mm	8.040 mm	8.500 mm
D' Altura mín. de descarga	3.970 mm	3.330 mm	4.090 mm	3.410 mm
E Raio mín. de rotação	2.730 mm	2.380 mm	2.640 mm	2.360 mm
F Profundidade de escavação máx. em parede vertical	5.090 mm	5.780 mm	4.540 mm	5.110 mm

Excluindo as orelhas das sapatas dos rastros

ESPECIFICAÇÕES

ZX225USRLC-7

DIMENSÕES



Unidade: mm

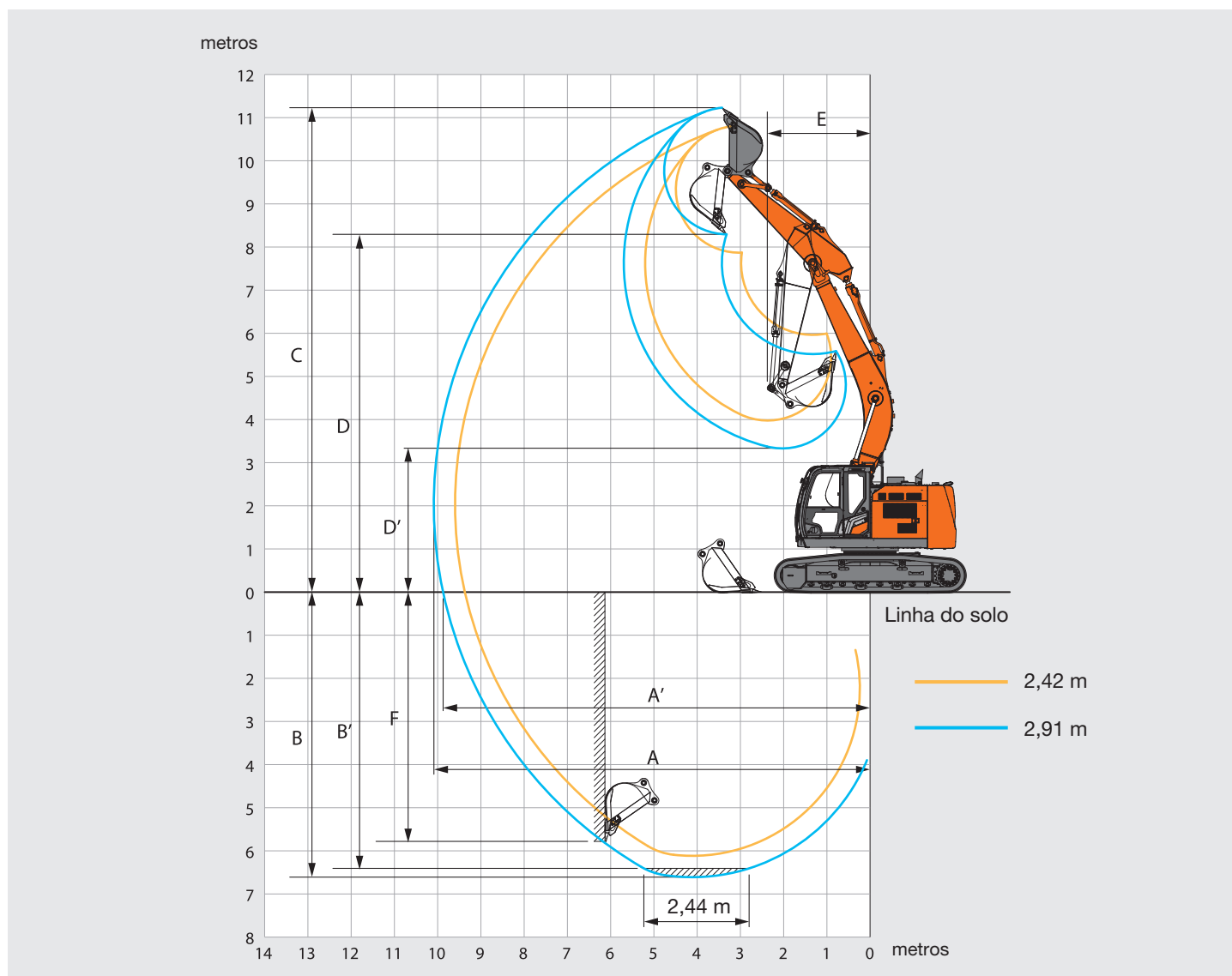
	ZX225USRLC-7
A Distância entre o centro da roda dentada e o da roda louca	3.660
B Comprimento da estrutura inferior	4.460
* C Distância do contrapeso	990
D Raio de rotação traseiro	2.000
D' Comprimento traseiro	2.000
E Largura total da estrutura superior	2.900
F Altura total da cabina	2.960
F' Altura total do guarda-corpo	3.050
F'' Altura total do corrimão (na cabina)	3.040
* G Distância mín. ao solo	450
H Bitola dos rastos	2.390
I Largura das sapatas dos rastos	G 600
J Largura da estrutura inferior	2.990
K Largura total	2.990
* L Altura dos rastos com sapata com tripla garra	900
LANÇA MONOBLOCO	
M Comprimento total	
Com braço de 2,42 m	9.270
Com braço de 2,91 m	9.120
N Altura total da lança	
Com braço de 2,42 m	3.270
Com braço de 2,91 m	3.030

* Excluindo as orelhas das sapatas dos rastos G: Sapata com tripla garra

ESPECIFICAÇÕES

ZX225USRLC-7

DIMENSÕES DE TRABALHO



Unidade: mm

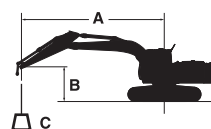
	ZX225USRLC-7	
	Lança monobloco	
Comprimento do braço	2,42 m	2,91 m
A Alcance máx. de escavação	9.620	10.110
A' Alcance máx. de escavação (ao nível do solo)	9.390	9.900
B Profundidade máx. de escavação	6.120	6.610
B' Profundidade máx. de escavação para nível de 2,44 m	5.870	6.410
C Altura máx. de corte	10.800	11.230
D Altura máx. de descarga	7.870	8.290
D' Altura mín. de descarga	3.970	3.330
E Raio mín. de rotação	2.730	2.380
F Profundidade de escavação máx. em parede vertical	5.090	5.780

Excluindo as orelhas das sapatas dos rastros

CAPACIDADE DA MÁQUINA

ZX210LC-7 / ZX210LCN-7

- Notas: 1. Características baseadas na norma ISO 10567:2007.
 2. A capacidade da máquina não excede 75% da carga basculante com a máquina em solo firme e nivelado ou 87% da capacidade hidráulica máxima.
 3. O ponto de carga está alinhado com o centro da cavilha de fixação do pivot do balde no braço.
 4. *Indica a carga limitada pela capacidade hidráulica.
 5. 0 m = Solo.



- A: Raio de carga
 B: Altura do ponto de carga
 C: Capacidade da máquina

Para as capacidades da máquina, subtraia o peso do acessório instalado e do engate rápido das capacidades da máquina.

Para determinar as capacidades de elevação, aplique as capacidades da máquina "Índice sobre o lateral ou 360 graus" da tabela e deduza o peso do acessório instalado e do engate rápido.

A característica opcional pode afetar o desempenho da máquina.

ZX210LC-7 LANÇA MONOBLOCO



Índice pela parte frontal Índice sobre o lateral ou 360 graus Unidade: kg





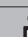



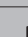

Condições	Altura do ponto de carga m	Raio de carga										No alcance máximo		
		1,5 m		3,0 m		4,5 m		6,0 m		7,5 m		Índice	Índice	metros
Lança de 5,68 m Braço de 2,42 m Contrapeso de 4.850 kg	6,0							*5.690	*5.690			*5.720	4.930	6,74
	4,5					*7.270	*7.270	*6.160	5.800			*5.740	4.130	7,48
	3,0					*9.120	8.380	*6.960	5.560	*5.980	4.030	5.650	3.750	7,87
	1,5					*10.610	7.910	*7.720	5.340	5.970	3.930	5.480	3.620	7,95
	0 (solo)					*11.120	7.710	8.130	5.190	5.890	3.860	5.640	3.700	7,74
	-1,5			*9.880	*9.880	*10.780	7.690	*8.030	5.150			6.220	4.060	7,21
	-3,0			*13.060	*13.060	*9.610	7.800	*7.060	5.230			*6.580	4.940	6,28
-4,5					*6.770	*6.770					*6.340	*6.340	4,71	
Lança de 5,68 m Braço de 2,91 m Contrapeso de 4.850 kg	6,0							*5.170	*5.170			*4.000	*4.000	7,32
	4,5					*6.550	*6.550	*5.710	*5.710	*5.320	4.150	*3.950	3.730	8,01
	3,0					*8.440	*8.440	*6.570	5.610	*5.680	4.050	*4.060	3.420	8,37
	1,5					*10.150	8.010	*7.430	5.360	5.970	3.920	*4.330	3.310	8,45
	0 (solo)			*4.810	*4.810	*11.000	7.730	*8.000	5.190	5.870	3.830	*4.840	3.370	8,25
	-1,5	*5.440	*5.440	*9.070	*9.070	*10.960	7.640	8.050	5.110	5.840	3.800	5.580	3.650	7,76
	-3,0	*9.930	*9.930	*14.220	*14.220	*10.100	7.710	*7.490	5.140			*6.150	4.300	6,90
-4,5			*11.090	*11.090	*8.000	7.930					*6.150	5.980	5,52	



ZX210LCN-7 LANÇA MONOBLOCO











Índice pela parte frontal Índice sobre o lateral ou 360 graus Unidade: kg

Condições	Altura do ponto de carga m	Raio de carga										No alcance máximo		
		1,5 m		3,0 m		4,5 m		6,0 m		7,5 m		Índice	Índice	metros
Lança de 5,68 m Braço de 2,42 m Contrapeso de 4.700 kg	6,0							*5.690	4.920			*5.720	4.070	6,74
	4,5					*7.270	*7.270	*6.160	4.770			*5.740	3.390	7,48
	3,0					*9.120	6.750	*6.960	4.540	5.910	3.290	5.490	3.060	7,87
	1,5					*10.610	6.310	*7.720	4.330	5.800	3.200	5.320	2.940	7,95
	0 (solo)					*11.120	6.120	7.900	4.190	5.720	3.130	5.470	3.010	7,74
	-1,5			*9.880	*9.880	*10.780	6.100	7.850	4.150			6.040	3.290	7,21
	-3,0			*13.060	11.510	*9.610	6.200	*7.060	4.230			*6.580	4.000	6,28
-4,5					*6.770	6.490					*6.340	6.110	4,71	
Lança de 5,68 m Braço de 2,91 m Contrapeso de 4.700 kg	6,0							*5.170	4.990			*4.000	3.590	7,32
	4,5					*6.550	*6.550	*5.710	4.830	*5.320	3.410	*3.950	3.060	8,01
	3,0					*8.440	6.890	*6.570	4.590	*5.680	3.310	*4.060	2.790	8,37
	1,5					*10.150	6.400	*7.430	4.350	5.800	3.190	*4.330	2.690	8,45
	0 (solo)			*4.810	*4.810	*11.000	6.130	7.900	4.180	5.700	3.100	*4.840	2.730	8,25
	-1,5	*5.440	*5.440	*9.070	*9.070	*10.960	6.060	7.810	4.110	5.670	3.080	5.410	2.950	7,76
	-3,0	*9.930	*9.930	*14.220	11.340	*10.100	6.120	*7.490	4.140			*6.150	3.480	6,90
-4,5			*11.090	*11.090	*8.000	6.320					*6.150	4.830	5,52	

ZX210LC-7 LANÇA DE 2 ELEMENTOS
 Índice pela parte frontal  Índice sobre o lateral ou 360 graus Unidade: kg

Condições	Altura do ponto de carga m	Raio de carga										No alcance máximo		
		1,5 m		3,0 m		4,5 m		6,0 m		7,5 m		metros		
														
Lança de 2 elementos Braço de 2,42 m Contrapeso de 4.850 kg	9,0			*9.060	*9.060							*8.670	*8.670	3,19
	7,5					*6.890	*6.890					*5.860	*5.860	5,50
	6,0					*6.960	*6.960	*5.760	*5.760			*4.930	4.920	6,74
	4,5			*12.120	*12.120	*7.880	*7.880	*6.020	5.950			*4.550	4.110	7,48
	3,0			*13.650	*13.650	*10.050	*8.770	*6.680	5.850	*5.280	4.060	*4.440	3.730	7,87
	1,5			*15.330	*15.330	*11.030	8.590	*7.620	*5.710	*5.650	3.960	*4.540	3.600	7,95
	0 (solo)	*12.310	*12.310	*17.070	15.890	*11.050	8.450	*8.120	5.470	*5.820	3.860	*4.860	3.690	7,74
	-1,5	*18.380	*18.380	*17.440	15.480	*11.200	8.140	*8.110	5.260			*5.470	4.050	7,21
	-3,0	*24.580	*24.580	*16.690	15.410	*10.320	7.930	*5.900	5.240			*4.900	*4.900	6,25
Lança de 2 elementos Braço de 2,91 m Contrapeso de 4.850 kg	9,0											*5.390	*5.390	4,30
	7,5					*6.050	*6.050	*5.030	*5.030			*4.390	*4.390	6,20
	6,0					*6.230	*6.230	*5.390	*5.390			*4.060	*4.060	7,32
	4,5			*8.200	*8.200	*7.270	*7.270	*5.670	*5.670	*4.740	4.210	*3.970	3.710	8,01
	3,0	*10.950	*10.950	*14.230	*14.230	*9.120	8.780	*6.290	*5.850	*4.990	4.150	*3.960	3.400	8,37
	1,5	*8.800	*8.800	*14.840	*14.840	*10.840	8.620	*7.210	5.710	*5.370	4.030	*4.040	3.290	8,45
	0 (solo)	*11.140	*11.140	*16.520	15.770	*11.000	8.560	*8.070	5.570	*5.810	3.890	*4.290	3.350	8,25
	-1,5	*15.120	*15.120	*17.280	15.550	*11.070	8.190	*8.150	5.310	*5.840	3.810	*4.800	3.640	7,76
	-3,0	*19.180	*19.180	*17.350	15.400	*10.970	7.930	*7.270	5.190			*4.650	4.300	6,91
-4,5	*20.940	*20.940	*12.790	*12.790	*7.150	*7.150					*6.960	*6.960	4,57	

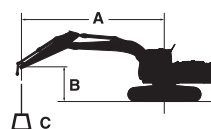
ZX210LCN-7 LANÇA DE 2 ELEMENTOS
 Índice pela parte frontal  Índice sobre o lateral ou 360 graus Unidade: kg

Condições	Altura do ponto de carga m	Raio de carga										No alcance máximo		
		1,5 m		3,0 m		4,5 m		6,0 m		7,5 m		metros		
														
Lança de 2 elementos Braço de 2,42 m Contrapeso de 4.700 kg	9,0			*9.060	*9.060							*8.670	*8.670	3,19
	7,5					*6.890	*6.890					*5.860	5.630	5,50
	6,0					*6.960	*6.960	*5.760	5.030			*4.930	4.040	6,74
	4,5			*12.120	*12.120	*7.880	7.560	*6.020	5.050			*4.550	3.360	7,48
	3,0			*13.650	*12.980	*10.050	7.360	*6.680	4.910	*5.280	3.310	*4.440	3.030	7,87
	1,5			*15.330	12.900	*11.030	7.270	*7.620	4.690	*5.650	3.220	*4.540	2.910	7,95
	0 (solo)	*12.310	*12.310	*17.070	12.190	*11.050	6.790	*8.090	4.430	5.770	3.120	*4.860	2.970	7,74
	-1,5	*18.380	*18.380	*17.440	11.800	*11.200	6.500	8.050	4.240			*5.470	3.270	7,21
	-3,0	*24.580	*24.580	*16.690	11.740	*10.320	6.300	*5.900	4.220			*4.900	4.010	6,25
Lança de 2 elementos Braço de 2,91 m Contrapeso de 4.700 kg	9,0											*5.390	*5.390	4,30
	7,5					*6.050	*6.050	*5.030	4.990			*4.390	*4.390	6,20
	6,0					*6.230	*6.230	*5.390	5.160			*4.060	3.570	7,32
	4,5			*8.200	*8.200	*7.270	*7.270	*5.670	5.080	*4.740	3.450	*3.970	3.030	8,01
	3,0	*10.950	*10.950	*14.230	13.060	*9.120	7.400	*6.290	4.940	*4.990	3.400	*3.960	2.760	8,37
	1,5	*8.800	*8.800	*14.840	*12.880	*10.840	7.140	*7.210	4.780	*5.370	3.280	*4.040	2.650	8,45
	0 (solo)	*11.140	*11.140	*16.520	12.440	*11.000	6.890	8.030	4.530	5.800	3.150	*4.290	2.700	8,25
	-1,5	*15.120	*15.120	*17.280	11.860	*11.070	6.540	*8.090	4.280	5.720	3.060	*4.800	2.930	7,76
	-3,0	*19.180	*19.180	*17.350	11.730	*10.970	6.300	*7.270	4.170			*4.650	3.460	6,91
-4,5	*20.940	*20.940	*12.790	11.760	*7.150	6.340					*6.960	6.200	4,57	

CAPACIDADE DA MÁQUINA

ZX225USLC-7

- Notas: 1. Características baseadas na norma ISO 10567:2007.
 2. A capacidade da máquina não excede 75% da carga basculante com a máquina em solo firme e nivelado ou 87% da capacidade hidráulica máxima.
 3. O ponto de carga está alinhado com o centro da cavilha de fixação do pivot do balde no braço.
 4. *Indica a carga limitada pela capacidade hidráulica.
 5. 0 m = Solo.



- A: Raio de carga
 B: Altura do ponto de carga
 C: Capacidade da máquina

Para as capacidades da máquina, subtraia o peso do acessório instalado e do engate rápido das capacidades da máquina.

Para determinar as capacidades de elevação, aplique as capacidades da máquina "Índice sobre o lateral ou 360 graus" da tabela e deduza o peso do acessório instalado e do engate rápido.

A característica opcional pode afetar o desempenho da máquina.

ZX225USLC-7 LANÇA MONOBLOCO

Índice pela parte frontal Índice sobre o lateral ou 360 graus Unidade: kg

Condições	Altura do ponto de carga m	Raio de carga										No alcance máximo		
		1,5 m		3,0 m		4,5 m		6,0 m		7,5 m		Índice	Índice	metros
Lança de 5,68 m Braço de 2,42 m Contrapeso de 7.280 kg	7,5					*5.930	*5.930					*5.970	5.560	5,90
	6,0					*6.430	*6.430	*5.870	5.400			*5.760	4.140	7,06
	4,5					*7.930	*7.930	*6.450	5.210	*5.780	3.690	5.620	3.500	7,75
	3,0					*9.880	7.430	*7.280	4.950	5.810	3.590	5.180	3.200	8,09
	1,5					*11.160	6.990	7.900	4.730	5.690	3.480	5.060	3.110	8,13
	0 (solo)					*11.300	6.840	7.740	4.590	5.620	3.410	5.250	3.200	7,88
	-1,5			*9.940	*9.940	*10.610	6.850	7.720	4.570			5.840	3.540	7,30
	-3,0			*12.000	*12.000	*9.040	6.980	*6.630	4.670			*6.110	4.380	6,31
-4,5					*5.580	*5.580					*5.390	*5.390	4,60	
Lança de 5,68 m Braço de 2,91 m Contrapeso de 7.280 kg	7,5					*5.170	*5.170	*5.290	*5.290			*4.230	*4.230	6,57
	6,0					*5.700	*5.700	*5.370	*5.370	*4.500	3.790	*3.980	3.670	7,63
	4,5			*9.970	*9.970	*7.180	*7.180	*6.010	5.270	*5.430	3.730	*3.950	3.170	8,26
	3,0					*9.210	7.590	*6.910	5.010	*5.820	3.600	*4.080	2.920	8,58
	1,5					*10.800	7.080	*7.730	4.750	5.690	3.480	*4.390	2.840	8,62
	0 (solo)			*4.500	*4.500	*11.320	6.840	7.740	4.590	5.590	3.380	4.770	2.910	8,39
	-1,5	*5.900	*5.900	*8.960	*8.960	*10.930	6.790	7.670	4.520	5.560	3.360	5.230	3.170	7,85
	-3,0	*10.320	*10.320	*13.460	13.400	*9.690	6.880	*7.180	4.570			*5.770	3.790	6,94
-4,5			*9.650	*9.650	*7.090	*7.090					*5.450	5.450	5,45	

ZX225USLC-7 LANÇA DE 2 ELEMENTOS

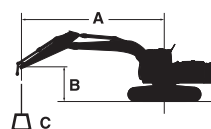
Índice pela parte frontal Índice sobre o lateral ou 360 graus Unidade: kg

Condições	Altura do ponto de carga m	Raio de carga										No alcance máximo		
		1,5 m		3,0 m		4,5 m		6,0 m		7,5 m		Índice	Índice	metros
Lança de 2 elementos Braço de 2,42 m Contrapeso de 7.280 kg	9,0			*9.240	*9.240							*8.140	*8.140	3,83
	7,5					*6.990	*6.990					*5.650	5.530	5,90
	6,0			*7.100	*7.100	*7.220	*7.220	*5.860	5.560			*4.830	4.070	7,06
	4,5			*12.250	*12.250	*8.450	8.260	*6.240	*5.470	*5.100	3.660	*4.500	3.430	7,75
	3,0			*14.090	*14.090	*10.650	*8.040	*7.040	5.310	*5.430	3.600	*4.410	3.120	8,09
	1,5			*15.990	14.660	*11.180	7.970	*7.960	5.110	5.740	3.480	*4.530	3.020	8,13
	0 (solo)	*12.510	*12.510	*17.840	14.000	*11.190	7.450	7.990	4.810	5.620	3.360	*4.890	3.120	7,88
	-1,5	*18.360	*18.360	*18.190	13.650	*11.420	7.160	7.830	4.600			*5.070	3.460	7,30
-3,0	*23.640	*23.640	*16.600	13.640	*9.950	6.970	*5.450	4.590			*4.590	4.390	6,22	
Lança de 2 elementos Braço de 2,91 m Contrapeso de 7.280 kg	9,0					*5.890	*5.890					*5.160	*5.160	4,83
	7,5					*6.020	*6.020	*5.360	*5.360			*4.320	*4.320	6,58
	6,0					*6.290	*6.290	*5.500	*5.550	*4.390	3.750	*4.030	3.610	7,63
	4,5			*10.640	*10.640	*7.730	*7.730	*5.870	5.490	*4.850	3.780	*3.970	3.100	8,27
	3,0	*10.130	*10.130	*14.250	*14.250	*10.080	8.060	*6.620	5.330	*5.130	3.700	*3.930	2.840	8,59
	1,5			*15.290	14.610	*11.100	7.820	*7.690	5.250	*5.560	3.550	*4.030	2.760	8,63
	0 (solo)	*10.880	*10.880	*17.240	14.250	*11.130	7.550	*7.920	4.920	5.660	3.400	*4.310	2.830	8,39
	-1,5	*14.900	*14.900	*18.020	13.690	*11.250	7.200	7.880	4.640	5.550	3.300	*4.820	3.100	7,86
-3,0	*18.500	*18.500	*17.710	13.630	*10.880	6.970	*6.990	4.530			*4.180	3.720	6,94	
-4,5			*11.550	*11.550							*7.670	*7.670	4,03	

CAPACIDADE DA MÁQUINA

ZX225USRLC-7

- Notas:
1. Características baseadas na norma ISO 10567:2007.
 2. A capacidade da máquina não excede 75% da carga basculante com a máquina em solo firme e nivelado ou 87% da capacidade hidráulica máxima.
 3. O ponto de carga está alinhado com o centro da cavilha de fixação do pivot do balde no braço.
 4. *Indica a carga limitada pela capacidade hidráulica.
 5. 0 m = Solo.



- A: Raio de carga
 B: Altura do ponto de carga
 C: Capacidade da máquina

Para as capacidades da máquina, subtraia o peso do acessório instalado e do engate rápido das capacidades da máquina.

Para determinar as capacidades de elevação, aplique as capacidades da máquina "Índice sobre o lateral ou 360 graus" da tabela e deduza o peso do acessório instalado e do engate rápido.

A característica opcional pode afetar o desempenho da máquina.

ZX225USRLC-7 LANÇA MONOBLOCO

Índice pela parte frontal Índice sobre o lateral ou 360 graus Unidade: kg

Condições	Altura do ponto de carga m	Raio de carga										No alcance máximo			
		1,5 m		3,0 m		4,5 m		6,0 m		7,5 m		Índice	Índice	metros	
Lança de 5,68 m Braço de 2,42 m Contrapeso de 6.320 kg	7,5					*5.930	*5.930					*5.970	5.440	5,90	
	6,0					*6.430	*6.430	*5.870	5.280			*5.760	4.040	7,06	
	4,5					*7.930	7.870	*6.450	5.090	5.760	3.600	5.470	3.410	7,75	
	3,0					*9.880	7.250	*7.280	4.830	5.650	3.490	5.030	3.120	8,09	
	1,5					*11.160	6.810	7.680	4.600	5.530	3.390	4.920	3.020	8,13	
	0 (solo)					*11.300	6.660	7.530	4.470	5.460	3.320	5.100	3.110	7,88	
	-1,5			*9.940	*9.940	*10.610	6.670	7.500	4.440				5.670	3.450	7,30
	-3,0			*12.000	*12.000	*9.040	6.800	*6.630	4.540				*6.110	4.270	6,31
-4,5					*5.580	*5.580						*5.390	*5.390	4,60	
Lança de 5,68 m Braço de 2,91 m Contrapeso de 6.320 kg	7,5					*5.170	*5.170	*5.290	*5.290			*4.230	*4.230	6,57	
	6,0					*5.700	*5.700	*5.370	5.350	*4.500	3.690	*3.980	3.580	7,63	
	4,5			*9.970	*9.970	*7.180	*7.180	*6.010	5.150	*5.430	3.630	*3.950	3.090	8,26	
	3,0					*9.210	7.410	*6.910	4.880	5.670	3.510	*4.080	2.840	8,58	
	1,5					*10.800	6.900	7.710	4.630	5.530	3.380	*4.390	2.760	8,62	
	0 (solo)			*4.500	*4.500	*11.320	6.660	7.520	4.460	5.430	3.290	4.630	2.830	8,39	
	-1,5	*5.900	*5.900	*8.960	*8.960	*10.930	6.610	7.450	4.400	5.400	3.270	5.080	3.090	7,85	
	-3,0	*10.320	*10.320	*13.460	13.070	*9.690	6.700	*7.180	4.450			*5.770	3.690	6,94	
-4,5			*9.650	*9.650	*7.090	6.940					*5.460	5.310	5,45		

EQUIPAMENTO

MOTOR	ZX210LC-7 / ZX210LCN-7	ZX225USLC-7	ZX225USRLC-7
Sistema de pós-tratamento	●	●	●
Filtros de ar duplos	●	●	●
Alternador de 60 A	●	●	●
Sistema de ralenti automático	●	●	●
Sistema de paragem automática	●	●	●
Filtro do óleo do motor tipo cartucho	●	●	●
Filtro principal de combustível tipo cartucho	●	●	●
Válvula de aquecimento do combustível	●	●	●
ConSite OIL (sensor)*	●	●	●
Filtro de admissão e entrada de reabastecimento do depósito de DEF/AdBlue®	●	●	●
Depósito de DEF/AdBlue®	●	●	●
Filtro de ar do tipo seco, com válvula de evacuação (com indicador de obstrução)	●	●	●
Rede interior de proteção contra poeiras	●	●	●
Controlo de modo ECO/PWR	●	●	●
Bomba elétrica de alimentação de combustível	●	●	●
Acoplador de drenagem do óleo do motor	●	●	●
Copo de expansão	●	●	●
Proteção da ventoinha	●	●	●
Refrigerador de combustível	●	●	●
Pré-filtro de combustível com separador de água	●	●	●
Isolamento do motor	●	●	●
Pré-filtro sem manutenção	○	○	○
Radiador, refrigerador de óleo e intercooler	●	●	●

SISTEMA HIDRÁULICO			
Aumento automático da capacidade de elevação	●	●	●
ConSite OIL (sensor)*	●	●	●
Válvula de controlo com válvula de segurança principal	●	●	●
Filtro de passagem total elevado com malha	●	●	●
Válvula de segurança do cilindro do braço	●	●	●
Válvula de segurança da cilindro da lança	●	●	●
Filtro de pilotagem	●	●	●
Power Boost (aumento da potência)	●	●	●
Indicador de restrição para filtro de passagem total	○	○	○
Filtro de aspiração	●	●	●
Válvula amortecedora da rotação	●	●	●
Duas entradas adicionais para a válvula de controlo	●	●	●
Válvula de segurança para martelo e tesoura	●	●	●
Seletor do modo de funcionamento	●	●	●

* Sensor de monitorização do óleo do motor e do óleo hidráulico.

CABINA	ZX210LC-7 / ZX210LCN-7	ZX225USLC-7	ZX225USRLC-7
Cabina de aço insonorizada para climas quentes e frios	●	●	●
Ar condicionado automático	●	●	●
Comando auxiliar (martelo)	○	○	○
Rádio DAB+ integrado com Bluetooth®	●	●	●
Ajuste da altura da consola	●	●	●
Bloqueio automático da alavanca de controlo	●	●	●
Cabina CRES VII (center pillar reinforced structure - estrutura reforçada do pilar central)	●	●	●
Cabina com vidro P5A e limpa-vidros de tejadilho	○	○	○
Porta-copos térmico (quente e frio)	●	●	●
Buzina dupla elétrica	●	●	●
Interruptor de paragem do motor	●	●	●
Janelas de vidro fumado (cor verde) reforçado	●	●	●
Martelo de saída de emergência	●	●	●
Tapete	●	●	●
Apoio para os pés	●	●	●
Sistema de lavagem do vidro dianteiro (2 pontos)	●	●	●
Porta-luvas	●	●	●
Dispositivo de chamadas mãos-livres	●	●	●
Caixa térmica	●	●	●
Escovas limpa-para-brisas intermitentes	●	●	●
Luz do cilindro principal	●	●	●
Janela de vidro redondo laminado	○	○	○
Luz LED	●	●	●
Suporte para revistas	●	●	●
Nível II de proteção dianteira OPG (ISO 10262:1998)	○	○	○
Nível I de proteção superior OPG (ISO 10262:1998)	●	●	●
Nível II de proteção superior OPG (ISO 10262:1998)	○	○	○
Alavanca de segurança dos comandos pilotados	●	●	●
Saída de 12 V e 24 V	●	●	●
Ralenti lento por botão de pressão	●	●	●
Pala antichuva (sem proteção dianteira OPG)	●	●	●
Tabuleiro traseiro	●	●	●
Cinto de segurança retrátil	●	●	●
Cabina em conformidade com a norma ROPS (ISO 12117-2:2008)	●	●	●
Antena de rádio de borracha	●	●	●
Banco: banco com suspensão pneumática e aquecimento	●	●	●
Regulações do banco: encosto, apoios para os braços, altura e ângulo, deslizamento para a frente e para trás	●	●	●
Aviso do cinto de segurança	●	●	●
Alavancas de curso curto	●	●	●
Cortina tapa-sol de enrolar (janelas dianteira ou lateral e traseira multiusos)	○	○	○
Suporte do smartphone	●	●	●
Tejadilho transparente com cortina de correr	●	●	●
Fonte de alimentação USB de 5V	●	●	●
Limpa-para-brisas	●	●	●
As janelas dianteiras (secção superior e secção inferior) e do lado esquerdo podem ser abertas	●	●	●
2 colunas	●	●	●
4 suportes elásticos com enchimento de líquido	●	●	●
Monitor de 8 polegadas	●	●	●

SISTEMA DE VISUALIZAÇÃO	ZX210LC-7 / ZX210LCN-7	ZX225USLC-7	ZX225USRLC-7
Alarmes: sobreaquecimento, aviso do motor, pressão do óleo do motor, alternador, nível de combustível mínimo, obstrução do filtro hidráulico, obstrução do filtro do ar, modo de funcionamento, sobrecarga, problemas com o sistema SCR, etc.	●	●	●
Alarmes sonoros: sobreaquecimento, pressão do óleo do motor, sobrecarga, problemas com o sistema SCR, etc.	●	●	●
Visualização dos valores medidos: temperatura da água, horas, consumo de combustível, relógio, taxa de DEF/AdBlue®, etc.	●	●	●
Outras informações: modo de funcionamento, ralenti automático, incandescência, monitor retrovisor, condições de operação, etc.	●	●	●
Seleção de 35 idiomas	●	●	●

LUZES			
Luz LED adicional com proteção na lança	○	○	○
Luzes LED dianteiras adicionais no tejadilho da cabina	○	○	○
Luz LED traseira adicional no tejadilho da cabina	○	○	○
Luzes LED para a câmara (câmaras retrovisora e laterais)	○	○	○
Pirilampo	○	○	○
2 luzes de trabalho LED	●	●	●

ESTRUTURA SUPERIOR			
Aerial Angle® (sistema de câmara com vista de 270 graus)	●	●	●
Baterias 2 x 126 Ah	●	●	●
Interruptor para desligar a bateria	●	●	●
Guarda-corpo superior da carroçaria	–	●	●
Corrimão superior da carroçaria	●	–	–
Contrapeso de 4.850 kg	● / –	–	–
Contrapeso de 4.700 kg	– / ●	–	–
Contrapeso de 7.280 kg	–	●	–
Contrapeso de 6.320 kg	–	–	●
Bomba elétrica de reabastecimento de combustível com paragem automática e filtro	●	●	●
Indicador do nível de combustível	●	●	●
Indicador do nível do óleo hidráulico	●	●	●
Tampão do combustível com fechadura	●	●	●
CoBERTURAS da máquina com fechaduras	●	●	●
Caixa de ferramentas com chave	●	–	–
Corrimão da plataforma	●	●	●
Espelho retrovisor lateral (direito e esquerdo)	●	●	●
Placas antiderrapantes	●	●	●
Travão de estacionamento de rotação	●	●	●
Proteção inferior	●	●	●
Espaço para ferramentas	●	–	–

● : Equipamento standard ○ : Equipamento opcional – : Não aplicável

ESTRUTURA INFERIOR	ZX210LC-7 / ZX210LCN-7	ZX225USLC-7	ZX225USRLC-7
Roda dentada fixa por parafusos	●	●	●
Lâmina	–	○	–
Reguladores dos rastos de tipo com massa	●	●	●
Caixa de ferramentas com chave	– / ●	●	●
Elos dos rastos reforçados com cavilhas seladas (lubrificadas)	●	●	●
Sapata: rastos de 600 mm	○ / –	○	○
Sapata: tripla garra de 500 mm	– / ●	–	–
Sapata: tripla garra de 600 mm	● / –	●	●
Sapata: tripla garra de 700, 800, 900 mm	○ / –	○	○
Orifício de reboque para objetos leves	●	●	●
CoBERTURA inferior para os rastos	●	●	●
Indicação do sentido de translação na estrutura inferior	●	●	●
Tampas de proteção dos motores de translação	●	●	●
Travão de estacionamento de translação	●	●	●
Roletes superiores e inferiores	●	●	●
2 proteções dos rastos (de cada lado)	●	–	–
3 proteções dos rastos (de cada lado)	○	●	●
4 uniões de fixação	●	●	●

ACESSÓRIOS DIANTEIROS			
Lubrificação remota da ponta do braço	●	●	●
Ligação A do balde fundida	●	●	●
Sistema de lubrificação centralizado	●	●	●
Vedante para a sujidade em todas as cavilhas do balde	●	●	●
Cavilha flangeada	●	●	●
Casquilho HN	●	●	●
Reforço do braço inferior	○	○	○
Ligação B do balde reforçada	●	●	●
Anilha de afinação de resina reforçada	●	●	●
Pulverização térmica em carboneto de tungsténio	●	●	●
Ligação A do balde soldada	○	○	○
Ligação A do balde fundida com gancho soldado	○	○	○

ACESSÓRIOS			
Acessórios para seletor de 2 velocidades	○	○	○
Bomba adicional	○	○	○
Circuito auxiliar	○	○	○
Circuito para martelo e tesoura	●	●	●
Acumulador piloto	●	●	●

DIVERSOS			
ConSite	○	○	○
Global e-Service	●	●	●
Monitor de informação de bordo	●	●	●
Ferramentas de série	●	●	●

Antes de operar esta máquina, incluindo o sistema de comunicação via satélite, noutra país além daquele para o qual a sua utilização foi prevista, pode ser necessário fazer algumas modificações para garantir o cumprimento das normas locais (incluindo normas de segurança) e dos imperativos legais em vigor no país. A máquina não deve ser exportada nem utilizada fora do país para o qual a sua utilização foi prevista até a conformidade ter sido confirmada. Para mais informações ou se tiver dúvidas em relação à conformidade, contacte os serviços comerciais.

Hitachi Construction Machinery
www.hitachicm.eu

Estas especificações estão sujeitas a alteração sem aviso prévio.

As ilustrações e fotografias mostram os modelos standard e podem, ou não, incluir equipamentos opcionais e acessórios ou mostrar o equipamento standard com algumas diferenças de cor e características.

Para uma utilização correta do equipamento, leia o Manual de Operador com atenção.



Parque Movicortes · 2404-006 Azoia, Leiria · Portugal
T: (+351) 244 850 240 · moviter@movicortes.pt · www.moviter.pt
LEIRIA · LISBOA · PORTO · ÉVORA · FUNCHAL · LUANDA · MAPUTO

KS-PT476EU

Impresso na Europa