

Série ZAXIS-7

HITACHI

Reliable solutions

# ZAXIS250/300/350



## ESCAVADORA HIDRÁULICA

Modelo : ZX250LC-7 / ZX250LCN-7  
Potência : 190 cv (ISO14396)  
Peso operativo : 26.400 – 28.300 kg  
Balde, capacidade ISO : 0,80 – 1,40 m<sup>3</sup>

Modelo : ZX300LC-7 / ZX300LCN-7  
Potência : 268 cv (ISO14396)  
Peso operativo : 30.400 – 32.200 kg  
Balde, capacidade ISO : 1,00 – 1,62 m<sup>3</sup>

Modelo : ZX350LC-7 / ZX350LCN-7  
Potência : 286 cv (ISO14396)  
Peso operativo : 35.200 – 37.500 kg  
Balde, capacidade ISO : 1,15 – 1,86 m<sup>3</sup>

# O controlo é seu

A operação está no centro do desenvolvimento das escavadoras da geração Zaxis-7. Tendo em vista a contínua melhoria dos equipamentos, colocámos o foco no operador e nas sensações vividas no interior da cabina.

Considerámos os desafios que os clientes enfrentam. Identificámos o contributo que os equipamentos podem ter na rentabilidade do negócio durante o ciclo de vida das máquinas.

Ao colocar o cliente no centro da geração Zaxis-7 estamos a dar-lhe o controlo do seu ambiente de trabalho e da sua frota. Em parceria, vamos ajudá-lo a desenvolver uma visão integrada da atividade.





# Interior



No controlo da sua empresa

**8.** Aumente a rentabilidade



No controlo do seu conforto

**10.** Sinta a diferença



No controlo do seu ambiente

**12.** Aumente a segurança



No controlo dos seus ativos

**14.** Mais tempo em obra



No controlo da sua frota

**16.** Acompanhe a sua máquina



No controlo do seu tempo operacional

**18.** Proteja o investimento

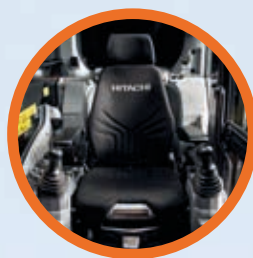


No controlo do seu desempenho

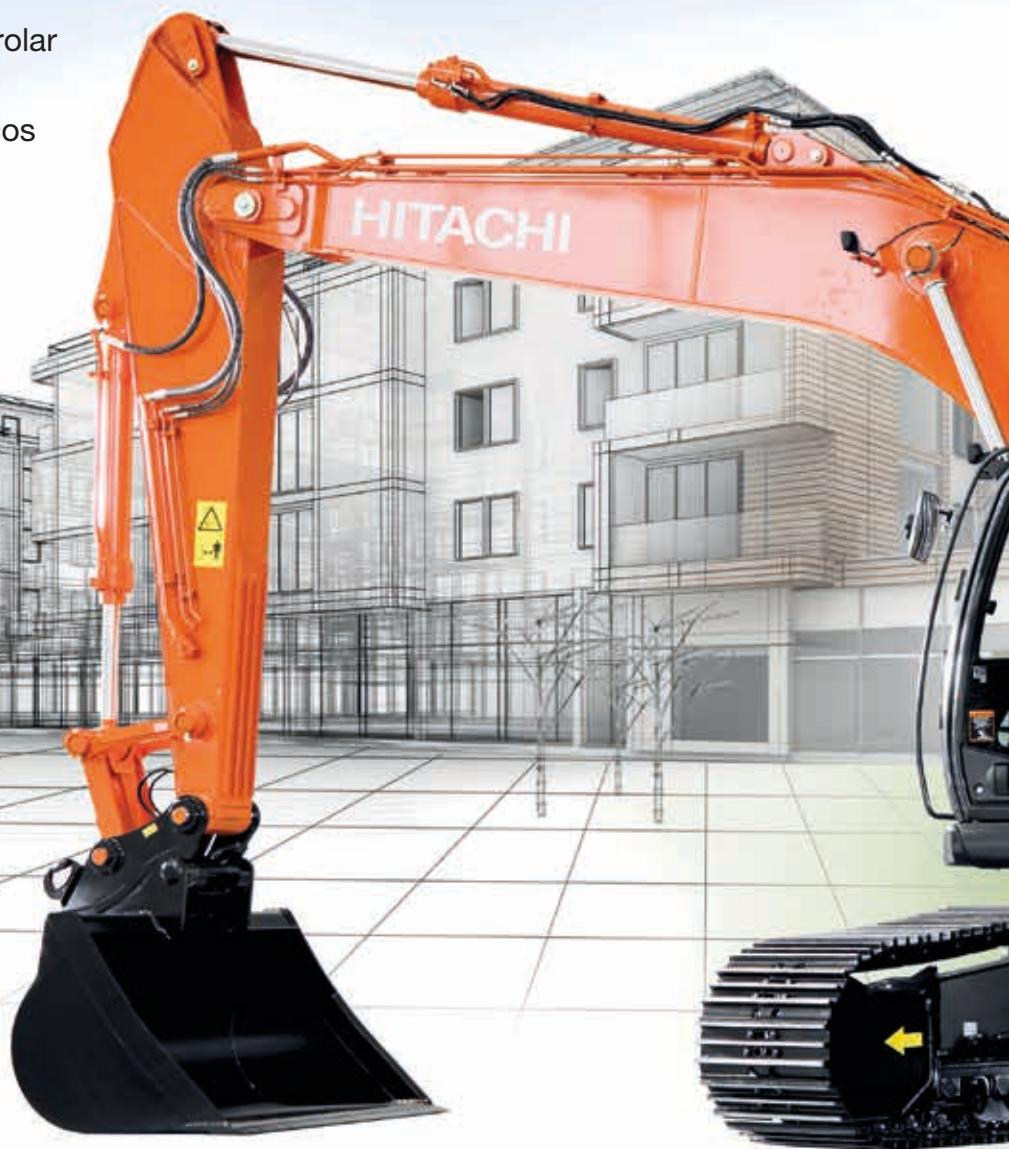
**20.** Produza o máximo com a sua escavadora

# Controlo total

A nova série Zaxis-7 permite controlar o desempenho da escavadora e aproveitar a tecnologia e os serviços de apoio da Hitachi.



A cabina espaçosa proporciona um ambiente de trabalho mais confortável.



O sensores fazem uma monitorização contínua da qualidade do óleo e contribuem para a manutenção preventiva, ajudando a reduzir os tempos de paragem.



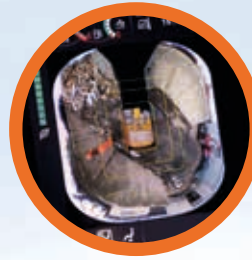
A aplicação ConSite Pocket permite-lhe gerir e monitorizar a sua frota à distância.



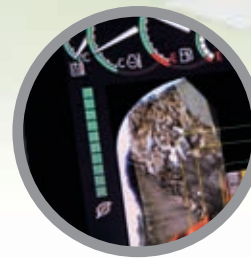
Opções como os suportes e bicos originais da Hitachi permitem-lhe melhorar o desempenho da sua escavadora.



A consola e o banco com suspensão aumentam a sensação de controlo e reduzem o cansaço.



A visibilidade é excelente graças à câmara Aerial Angle® e ao novo monitor LCD.



O indicador ECO do monitor indica como reduzir o consumo de combustível e os custos.



O acesso melhorado aos componentes agiliza e simplifica a manutenção.



O sistema hidráulico TRIAS III reduz o consumo de combustível e aumenta a eficiência.



1

2

3

4

5

16

15

13

14

6

7

8

9

11

12

10

# Zona de controlo

Na cabina das escavadoras Zaxis-7, o controlo da escavadora, o conforto e a segurança estão ao alcance da mão, permitindo-lhe aumentar significativamente a produtividade.

- 1 **A maior área de limpeza do limpa para-brisas com ligação paralela** melhora a visibilidade em condições de trabalho difíceis.
- 2 **O ar condicionado e o som** são facilmente controlados através do monitor.
- 3 **O monitor LCD a cores de 8" e baixa reflexão** facilita a visualização e a navegação.
- 4 **A entrada USB e o suporte do smartphone** permitem-lhe estar sempre ligado.
- 5 **O porta-copos** é fácil de retirar para limpeza.
- 6 **Comandos com joystick adicionais** para um funcionamento simples.
- 7 **Design ergonómico** para um acesso cómodo aos comandos.
- 8 **Bluetooth®** para chamadas mãos-livres e rádio **DAB+** para ouvir música enquanto trabalha.
- 9 **O painel de controlo multifunções** facilita as operações.
- 10 **Um maior isolamento do som** torna a cabina numa das mais silenciosas do mercado.
- 11 **O prático espaço de arrumação** permite-lhe manter o seu ambiente de trabalho limpo e organizado.
- 12 **Cabide para casacos** para manter arrumados os seus pertences.
- 13 **Alavanca de controlo de um só toque da consola**, para poder trabalhar de forma confortável e na posição correta.
- 14 **A consola integrada e o banco com suspensão** aumentam a sensação de controlo e ajudam a reduzir o cansaço.
- 15 Cabina ampla com mais **espaço para as pernas**.
- 16 **A excelente disposição dos pedais** ajuda a reduzir o cansaço.



Com comandos e interruptores ergonómicos, as operações são mais fáceis e eficientes.



Ligação por Bluetooth® para efetuar chamadas mãos-livres sem deixar de trabalhar.

No controlo da sua  
empresa



# Aumente a sua rentabilidade

O sucesso da sua empresa depende, em grande parte, da fiabilidade e da eficiência dos seus equipamentos. Com as escavadoras da última geração Zaxis-7 da Hitachi, pode contar com mais qualidade de trabalho, excelente conforto e custos operacionais reduzidos, com impacto na rentabilidade do seu negócio.

Os modernos motores da Fase V das novas escavadoras garantem uma grande redução de consumo de combustível, em todos os trabalhos. Nas novas ZX250LC-7, ZX300LC-7 e ZX350LC-7, o consumo de combustível é 10% inferior.

O sistema hidráulico exclusivo da Hitachi (novo TRIAS III) tem um desempenho impressionante, em qualquer tipo de aplicação e com qualquer acessório. A qualidade do sistema hidráulico destaca-se sobretudo pela força e precisão, a trabalhar com balde a carregar um camião ou em trabalhos pesados de escavação e pedra.

Os operadores também podem controlar o consumo de combustível e reduzir os custos, com o novo indicador ECO, visível no monitor multifunções, a cores, de oito polegadas.

A versatilidade é outra das grandes mais-valias das novas escavadoras Zaxis-7. Com a mesma eficiência operacional em qualquer tipo de trabalho, o desenvolvimento do sistema de suporte de acessórios permite substituir o acessório e regular pressões e caudais de óleo no monitor da escavadora, sem sair da cabina.

É muito fácil configurar a escavadora para ir ao encontro das preferências do operador ou das necessidades da obra, para aumentar a produtividade e reduzir o consumo. Dentro da nova gama, os clientes têm versões para aplicações especiais, como dragagem e acabamento de taludes (braços de longo alcance), demolição, floresta, indústria, entre outras.

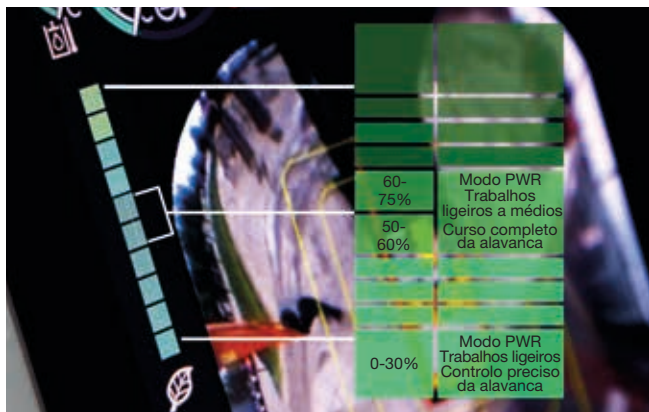


Com o sistema hidráulico TRIAS III, há uma poupança máxima de combustível de 10%.





O TRIAS III tem excelentes desempenhos em todos os tipos de trabalhos.



O indicador ECO permite otimizar o consumo de combustível.



O sistema de suporte de acessórios aumenta a facilidade de utilização e a versatilidade.



Ampla e cómoda, com comandos ergonómicos e fáceis de operar, o posto de trabalho das novas escavadoras Zaxis-7 permite um controlo total da escavadora e da obra.



A cabina tem espaço para o telemóvel e outros objetos pessoais.



O monitor LCD tem um ecrã antirreflexo de alta resolução com excelente visibilidade.



## No controlo do seu conforto



# Sinta a diferença

As novas escavadoras Zaxis-7 da Hitachi proporcionam um ambiente de trabalho cómodo e seguro. As novas ZX250LC-7, ZX300LC-7 e ZX350LC-7 têm uma cabina topo de gama, com grande conforto, um dos níveis de ruído mais baixos do mercado e menos 20% de vibrações, em comparação com os modelos da geração anterior.

Sinta a diferença com o movimento sincronizado do banco e da consola, criados para reduzir o cansaço no fim do dia de trabalho. Aproveite a liberdade de movimentos no interior da cabina Hitachi mais espaçosa de todos os tempos, com uma melhor organização dos pedais e amplo espaço acima da cabeça e para as pernas. E sente-se confortavelmente graças à regulação da altura da consola, com três posições.

O design moderno e a ergonomia da consola e dos comandos, bem localizados no interior da cabina, facilitam o controlo e a operação da escavadora. O comando multifunções permite navegar rapidamente no menu do monitor de 8". O ecrã antirreflexo de alta resolução e a forma como os conteúdos estão organizados, permitem uma visualização imediata da informação útil e um acesso fácil às funções pretendidas, A/C, rádio e Bluetooth.

Com mais espaço disponível e arrumação para as suas coisas (casaco, telemóvel, garrafa de água, etc.), o operador está mais cómodo e preparado para longos turnos de trabalho. Algumas funções adicionadas aos joysticks, como o comando do pára-brisas, ralenti e desativação do som, tornam o ambiente de trabalho mais agradável.



O painel de controlo multifunções bem localizado facilita o trabalho e a eficiência operacional.

No controlo do seu ambiente



# Aumente a sua segurança

A segurança é fundamental, não só para o bem-estar do operador, mas também para a eficiência operacional e execução do trabalho. Para maior proteção do operador e da máquina, as novas escavadoras Zaxis-7 da Hitachi têm um campo de visão mais amplo, permitindo ver o espaço à volta da máquina de todos os ângulos.

A visibilidade a partir do interior da cabina inclui uma vista aérea de 270 graus, com uma câmara Aerial Angle®. O operador pode selecionar uma de seis opções de imagem para ver o ambiente à volta da máquina e controlar a sua própria segurança e a segurança na obra.

Nas novas escavadoras Zaxis-7 tudo gira à volta do operador. Para enfrentar os trabalhos mais duros e difíceis com confiança, há várias novidades. Luzes LED de trabalho, limpa para-brisas maior, grandes faixas refletoras no contrapeso e cortinas tapa-sol de enrolar (opc.), são pequenas alterações, com grande impacto na maior visibilidade e na eficiência operacional, em todas as condições.

A atenção aos detalhes é igualmente fundamental para um ambiente de trabalho mais seguro. O reposicionamento da alavanca de segurança dos comandos pilotados é disso um bom exemplo, para otimizar a função e impedir ações acidentais.



A alavanca de segurança dos comandos pilotados oferece maior segurança na cabina.



O limpa pára-brisas mais amplo permite uma maior visibilidade.



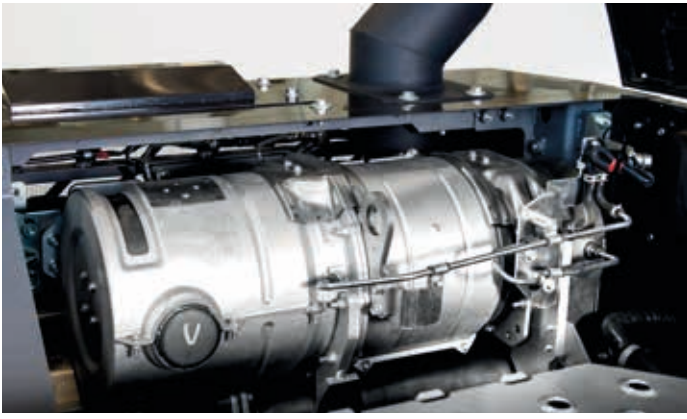
Maior segurança graças à câmara Aerial Angle® com vista de 270 graus.



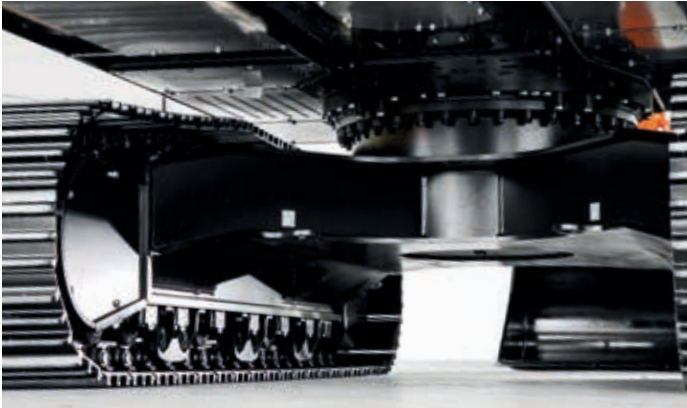
O operador pode seleccionar o ângulo e o tipo de imagem a que tem acesso na cabina.



As luzes LED de trabalho melhoram a visibilidade em condições mais duras e difíceis.



O sistema de pós-tratamento eficiente reduz os tempos de paragem.



A robusta viga em X, a estrutura inferior e as tampas aumentam a robustez e a vida útil da escavadora.



Facilidade de manutenção ao nível do solo.



A tampa do motor com amortecedores (ZX300/ZX350) facilita o acesso e a segurança na manutenção diária da escavadora.



Fruto de vários anos de contínuo desenvolvimento, as novas escavadoras Zaxis-7 têm uma maior robustez e uma manutenção mais simples, para reduzir custos e otimizar o tempo em obra.



No controlo dos  
seus ativos



# Mais tempo em obra

A conclusão de um projeto dentro do prazo e do orçamento depende, em grande parte, da capacidade e da fiabilidade dos equipamentos. A Hitachi investe no desenvolvimento das escavadoras há várias gerações e a série Zaxis-7 não é exceção. O objetivo é ajudar os clientes e responder às suas necessidades.

As novas escavadoras são feitas para durar e são um ativo importante para os clientes e para a rentabilidade das suas organizações. As novas Zaxis-7 são sujeitas a rigorosos testes de controlo de qualidade no Japão, para garantir que está tudo bem.

A nova geração de escavadoras da Fase V tem um vasto conjunto de componentes novos, mais resistentes. Foram tidos em conta pequenos pormenores, como a rigidez das dobradiças das portas. E grandes pormenores, como o filtro hidráulico de alto desempenho para retenção de poeiras do óleo hidráulico, que passa a equipar as escavadoras de série e que permite reduzir custos operacionais e de manutenção.

O sistema de pós-tratamento de grande capacidade ajuda a reduzir os tempos de paragem. Além disso, o desenvolvimento das novas escavadoras deu grande ênfase à facilidade e simplicidade da manutenção, para ganhar tempo e reduzir custos. O novo interruptor de desativação de dois modos permite desligar a energia sem perder os dados do monitor e impede que a bateria descarregue ao soldar.



# Acompanhe a sua máquina

A Hitachi e a Moviter têm um conjunto completo de Serviços Após-venda. Com o apoio das novas tecnologias, estas soluções produzem e disponibilizam informação útil para a escavadora e para a gestão da obra.

Os sistemas de monitorização e telemetria “Owner’s Site” e “ConSite” enviam diariamente dados operacionais por GPRS ou satélite da escavadora para [www.globaleservice.com](http://www.globaleservice.com). Essa informação inclui: localização, horas de trabalho, relação entre horas e modos de trabalho, consumos, alertas, entre outras. Desta forma o cliente pode otimizar a logística, aumentar a eficiência operacional e reduzir custos. O Consite resume depois a informação num relatório mensal que envia por email.

A aplicação ConSite Pocket envia alertas em tempo real sobre problemas que possam surgir na máquina. O cliente pode receber recomendações sobre o que fazer e guias de ajuda passo a passo. A aplicação também dá a localização de toda a frota.

Uma inovação exclusiva monitoriza continuamente a qualidade do óleo do motor e do sistema hidráulico, 24 horas por dia, 7 dias por semana. Os dados, recolhidos por dois sensores, são transmitidos diariamente para o Global e-Service. Os sensores detetam se o óleo perdeu viscosidade ou se houve algum tipo de contaminação. Se isso acontecer, é emitido um alerta automático, para o cliente e para a Moviter.

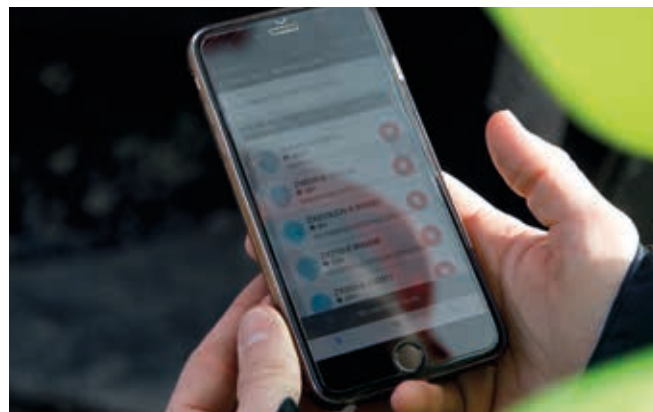
Este sistema inovador e exclusivo avisa quando o óleo precisa realmente de ser substituído. Isso permite reduzir custos e programar a manutenção, sem paragens imprevistas. Melhor manutenção significa também maior valorização das escavadoras.



O sensor de óleo exclusivo reduz a manutenção e os tempos de paragem.



A informação do Global e-Service melhora a eficiência.



Os alertas da aplicação ConSite Pocket fornecem informações em tempo real.





A Hitachi oferece uma ampla gama de Serviços Após-venda para planejar a manutenção e gerir custos (operacionais e manutenção).



A Hitachi presta serviços de assistência técnica de nível superior.



Reduza os tempos de paragem com peças de origem Hitachi.



As extensões de garantia HELP e os contratos de manutenção permitem gerir tempos, desempenhos e custos.



O programa Aluguer Premium da Hitachi permite-lhe gerir os custos de acordo com os rendimentos.



No controlo do seu  
tempo operacional



# Proteja o investi- mento

Para trabalhos em condições difíceis ou para clientes que querem controlar os custos de manutenção dos equipamentos e evitar imprevistos, é possível contratualizar uma extensão de garantia ou um contrato de manutenção. Estas soluções permitem controlar custos, reduzir tempos de paragem e valorizar os equipamentos.

As peças e componentes das escavadoras Hitachi têm a mesma garantia de qualidade que caracteriza os equipamentos da marca japonesa. Na prática isso significa menos custos, menos tempos de paragem e mais tempo útil em obra, com mais produtividade e rentabilidade.

O serviço de peças tem peças originais, peças remanufaturadas, peças especiais de alto desempenho, filtros, lubrificantes, consumíveis e todas as peças para todos os componentes da escavadora. Os clientes também podem selecionar baldes, bicos e suportes originais Hitachi.

Para os clientes que preferem não comprar ou que querem experimentar os equipamentos antes de avançar para a compra definitiva, a Hitachi criou o “Aluguer Premium”. Com este serviço, os clientes podem ter as máquinas da série Zaxis-7 por um período de um mês a um ano.

Além de ganhar com a qualidade dos produtos e serviços da Hitachi e da Moviter, com “Aluguer Premium” os clientes têm acesso a contratos flexíveis, com custos fixos controlados, para uma gestão mais fácil.

No controlo do seu  
desempenho



# Produza o máximo com a sua escavadora

Feitos para trabalhar especificamente e de acordo com a configuração das escavadoras Hitachi, os martelos, baldes e bicos originais aumentam a produtividade e a eficiência operacional em obra, com mais rentabilidade. Fabricados com os mesmos parâmetros de qualidade e exigência dos equipamentos da gama Hitachi, estes acessórios têm excelentes desempenhos ao longo de toda a sua vida útil.

## Baldes

Escolher o balde certo, em função do trabalho ou da aplicação, é muito importante. Para carregar materiais leves ou para trabalhos pesados, os baldes da Hitachi podem ser personalizados conforme a necessidade. Há uma ampla variedade de opções para escolher, incluindo baldes GD, HD e XHD com diferentes capacidades e larguras, estando também disponíveis uniões para engate rápido, como o CW, fixador de pinos e acoplamento em S.

## Bicos e suportes originais

É possível melhorar a força de escavação e a produtividade da escavadora ou pá carregadora, com os bicos e suportes originais Hitachi. De instalação e substituição rápidas e seguras, ajustam-se bem ao balde e podem ser mudados consoante o trabalho. A utilização de suportes e bicos de origem permite reduzir custos (operacionais e de manutenção) e tempos de paragem, além de otimizar a eficiência do consumo, a qualidade de trabalho e a produtividade do equipamento.

## Martelos

Os martelos estão bem adaptados às escavadoras Hitachi. Com uma manutenção fácil e económica, a qualidade do aço, a engenharia de construção e a tecnologia destes acessórios garantem uma maior robustez e vida útil. Isso é sinónimo de redução de custos (operacionais e manutenção) e de maior eficiência operacional.



Os baldes, os bicos e os martelos são fabricados com os mesmos critérios de qualidade dos equipamentos Hitachi.



Os baldes da Hitachi pode ser personalizados consoante a aplicação.



Os martelos da Hitachi são leves e têm uma grande força de impacto.



Os bicos e suportes originais Hitachi trazem bicos autoafiáveis, lâminas e adaptadores que garantem uma maior qualidade de trabalho e robustez.



Dumpers rígidos EH e escavadoras para minas e pedreiras EX



Escavadoras para aplicações especiais



Crie a sua visão

---

# No controlo do seu mundo

Ao comprar uma máquina Hitachi, passa a fazer parte de uma família global. Com uma herança de 50 anos na fabricação de escavadoras hidráulicas e um nome reconhecido no setor dos equipamentos de construção, movimentação de terras e mineração, a Hitachi tem uma gama completa de equipamentos de grande qualidade e fiabilidade.

Tal como as novas escavadoras Zaxis-7, as pás carregadoras, os dumpers rígidos e as máquinas para aplicações especiais incorporam tecnologia de ponta. A empresa é associada da Hitachi, Lda e beneficia das sinergias criadas dentro do grupo nas áreas da inovação e da tecnologia.

A Hitachi C.M. tem fábricas modernas e bem equipadas no Japão. Além disso, os técnicos da marca e os técnicos do Serviço Após-venda da Moviter estão sempre disponíveis para ajudar o cliente. O cliente Hitachi beneficia ainda de um conjunto de programas ajustados ao mercado europeu, tais como os serviços “Usadas Premium” e “Aluguer Premium”.

Seja qual for o projeto e a visão que o cliente queira para a sua empresa, a Hitachi tem o produto, o serviço e as pessoas necessárias para responder com eficiência às suas necessidades.



Pás carregadoras ZW



Miniescavadoras

# ESPECIFICAÇÕES

## MOTOR

### ZX250LC/ZX250LCN

Modelo .....	Isuzu 4HK1X
Tipo .....	Arrefecimento a água, de 4 tempos, injeção direta Common Rail
Aspiração .....	Turbocompressor de geometria variável, com intercooler e refrigeração EGR
Pós-tratamento .....	Sistema DOC+CSF+SCR
N.º de cilindros .....	4
Potência nominal	
ISO 14396 .....	190 cv a 2.000 min <sup>-1</sup>
ISO 9249, líquida .....	179 cv a 2.000 min <sup>-1</sup>
SAE J1349, líquida .....	179 cv a 2.000 min <sup>-1</sup>
Binário máximo .....	676 Nm a 1.800 min <sup>-1</sup>
Cilindrada .....	5,193 L
Diâmetro e curso .....	115 mm x 125 mm
Baterias .....	2 x 12 V/120 Ah

### ZX300LC/ZX300LCN

Modelo .....	Isuzu 6HK1X
Tipo .....	Arrefecimento a água, de 4 tempos, injeção direta Common Rail
Aspiração .....	Turbocompressor de geometria variável, com intercooler e refrigeração EGR
Pós-tratamento .....	Sistema DOC+CSF+SCR
N.º de cilindros .....	6
Potência nominal	
ISO 14396 .....	268 cv a 1.900 min <sup>-1</sup>
ISO 9249, líquida .....	253 cv a 1.900 min <sup>-1</sup>
SAE J1349, líquida .....	253 cv a 1.900 min <sup>-1</sup>
Binário máximo .....	1.050 Nm a 1.500 min <sup>-1</sup> (rpm)
Cilindrada .....	7.790 L
Diâmetro e curso .....	115 mm x 125 mm
Baterias .....	2 x 12 V / 128 Ah

### ZX350LC/ZX350LCN

Modelo .....	Isuzu 6HK1X
Tipo .....	Arrefecimento a água, de 4 tempos, injeção direta Common Rail
Aspiração .....	Turbocompressor de geometria variável, com intercooler e refrigeração EGR
Pós-tratamento .....	Sistema DOC+CSF+SCR
N.º de cilindros .....	6
Potência nominal	
ISO 14396 .....	286 cv a 1.900 min <sup>-1</sup>
ISO 9249, líquida .....	275 cv a 1.900 min <sup>-1</sup>
SAE J1349, líquida .....	275 cv a 1.900 min <sup>-1</sup>
Binário máximo .....	1.080 Nm a 1.500 min <sup>-1</sup> (rpm)
Cilindrada .....	7.790 L
Diâmetro e curso .....	115 mm x 125 mm
Baterias .....	2 x 12 V / 128 Ah

## SISTEMA HIDRÁULICO

### Bombas hidráulicas

Bombas principais .....	3 bombas de pistões axiais de cilindrada variável	
Caudal de óleo máximo .....	ZX250LC/ZX250LCN	2 x 224 L/min 1 x 194 L/min
	ZX300LC/ZX300LCN	2 x 236 L/min 1 x 210 L/min
	ZX350LC/ZX350LCN	2 x 288 L/min 1 x 260 L/min
Bomba de pilotagem ....	Bomba de 1 engrenagem	
Caudal de óleo máximo .....	ZX250LC/ZX250LCN	35,5 L/min
	ZX300LC/ZX300LCN	34,7 L/min
	ZX350LC/ZX350LCN	36,8 L/min

### Motores hidráulicos

Translação .....	2 motores de pistões axiais de cilindrada variável
Rotação .....	1 motor de pistões axiais

### Regulações da válvula de segurança

Circuito principal .....	34,3 MPa
Circuito de rotação .....	32,4 MPa
Circuito de translação ...	34,3 MPa
Circuito de pilotagem ...	3,9 MPa
Power Boost (aumento da potência) .....	38,0 MPa

### Cilindros hidráulicos

#### ZX250LC/ZX250LCN

	Quantidade	Diâmetro	Diâmetro da haste
Lança	2	125 mm	90 mm
Braço	1	140 mm	100 mm
Balde	1	130 mm	90 mm
Posicionamento <sup>†1</sup>	1	150 mm	100 mm

<sup>†1</sup>: lança de 2 elementos

#### ZX300LC/ZX300LCN

	Quantidade	Diâmetro	Diâmetro da haste
Lança	2	135 mm	95 mm
Braço	1	150 mm	105 mm
Balde	1	135 mm	90 mm
Posicionamento <sup>†1</sup>	1	150 mm	100 mm

<sup>†1</sup>: lança de 2 elementos

#### ZX350LC/ZX350LCN

	Quantidade	Diâmetro	Diâmetro da haste
Lança	2	145 mm	100 mm
Braço	1	170 mm	115 mm
Balde	1	140 mm	95 mm
Posicionamento <sup>†1</sup>	1	170 mm	110 mm

<sup>†1</sup>: lança de 2 elementos



## ESTRUTURA SUPERIOR

### Estrutura giratória

Estrutura com secção em forma de D com maior resistência à deformação.

### Mecanismo de rotação

Motor de pistões axiais com engrenagens reductoras planetárias lubrificadas em banho de óleo. Coroa de rotação do tipo fila única. Travão de estacionamento de rotação de disco acionado por mola/libertado hidráulicamente.

#### ZX250LC/ZX250LCN

Velocidade de rotação ... 10,7 min<sup>-1</sup>

Binário de rotação ..... 77,5 kNm

#### ZX300LC/ZX300LCN

Velocidade de rotação ... 10,3 min<sup>-1</sup> (rpm)

Binário de rotação ..... 90,5 kNm

#### ZX350LC/ZX350LCN

Velocidade de rotação ... 9,7 min<sup>-1</sup> (rpm)

Binário de rotação ..... 120 kNm

## ESTRUTURA INFERIOR

### Rastos

Cavilhas de união com tratamento térmico e com vedações contra a poeira. Reguladores dos rastos de tipo hidráulico (com massa), munidos de molas de retrocesso de absorção de choques.

### Número de roletes e sapatas de cada lado

	ZX250LC/ ZX250LCN	ZX300LC/ ZX300LCN	ZX350LC/ ZX350LCN
Roletes superiores	2	2	2
Roletes inferiores	9	8	8
Sapatas	51	48	48
Proteções dos rastos	3	3	3

### Dispositivo de translação

Cada rasto é acionado por um motor de pistões axiais de 2 velocidades. Travão de estacionamento de disco acionado por mola/libertado hidráulicamente.

Transmissão automática: Alta-Baixa.

Velocidades de translação .....	ZX250LC/ZX250LCN	Alta: 0 a 5,5 km/h Baixa: 0 a 3,4 km/h
	ZX300LC/ZX300LCN	Alta: 0 a 5,2 km/h Baixa: 0 a 3,1 km/h
	ZX350LC/ZX350LCN	Alta: 0 a 5,0 km/h Baixa: 0 a 3,2 km/h
Força máxima de tração .....	ZX250LC/ZX250LCN	215 kN
	ZX300LC/ZX300LCN	246 kN
	ZX350LC/ZX350LCN	298 kN

Inclinação ..... 70% (35 graus) contínua

## AMBIENTE

### Emissões do motor

Fase V da UE

### Nível sonoro

#### ZX250LC/ZX250LCN

Nível de ruído na cabina em conformidade

com a norma ISO 6396 ..... LpA 67 dB(A)

Nível de ruído externo em conformidade com

a norma ISO 6395 e a Diretiva 2000/14/CE da UE ..... LwA 101 dB(A)

#### ZX300LC/ZX300LCN

Nível de ruído na cabina em conformidade

com a norma ISO 6396 ..... LpA 69 dB(A)

Nível de ruído externo em conformidade com

a norma ISO 6395 e a Diretiva 2000/14/CE da UE ..... LwA 103 dB(A)

#### ZX350LC/ZX350LCN

Nível de ruído na cabina em conformidade

com a norma ISO 6396 ..... LpA 71 dB(A)

Nível de ruído externo em conformidade com

a norma ISO 6395 e a Diretiva 2000/14/CE da UE ..... LwA 104 dB(A)

### Sistema de ar condicionado

O sistema de ar condicionado contém gases fluorados com efeito de estufa.

Tipo de líquido de refrigeração: HFC-134a, GWP: 1.430, quantidade: 0,85 kg, CO<sub>2</sub>e: 1,22 toneladas.

## CAPACIDADES DE REABASTECIMENTO

	ZX250LC/ ZX250LCN	ZX300LC/ ZX300LCN	ZX350LC/ ZX350LCN
Depósito do combustível	510,0 L	510,0 L	630,0 L
Líquido refrigerador	31,0 L	48,0 L	48,0 L
Óleo do motor	29,0 L	48,0 L	48,0 L
Mecanismo de rotação	9,3 L	12,0 L	15,7 L
Dispositivo de translação (em cada lado)	7,8 L	9,4 L	11,0 L
Sistema hidráulico	294,0 L	294,0 L	340,0 L
Depósito do óleo hidráulico	156,0 L	163,0 L	198,0 L
Depósito de DEF/AdBlue®	70,0 L	70,0 L	70,0 L

# ESPECIFICAÇÕES

## PESOS E PRESSÃO SOBRE O SOLO

### Peso operacional e pressão sobre o solo

			ZAXIS 250LC				ZAXIS 250LCN			
Tipo de lança			Monobloco		2 elementos		Monobloco		2 elementos	
Tipo de sapata	Largura da sapata	Comprimento do braço	kg	kPa	kg	kPa	kg	kPa	kg	kPa
Tripla garra	600 mm	2,96 m	26.500	52,5	27.100	53,7	26.400	52,3	27.000	53,6
	700 mm	2,96 m	26.900	45,7	27.500	46,8	26.800	45,6	27.500	46,6
	800 mm	2,96 m	27.200	40,4	27.800	41,3	27.100	40,3	27.700	41,2
	900 mm	2,96 m	27.700	36,6	28.300	37,4	27.600	36,5	28.300	37,3

Com balde de 1,00 m<sup>3</sup> (850 kg, capacidade ISO) e contrapeso (6.200 kg).

			ZAXIS 300LC				ZAXIS 300LCN			
Tipo de lança			Monobloco		2 elementos		Monobloco		2 elementos	
Tipo de sapata	Largura da sapata	Comprimento do braço	kg	kPa	kg	kPa	kg	kPa	kg	kPa
Tripla garra	600 mm	2,42 m	30.400	56,7	30.900	57,8	30.200	56,5	30.800	57,5
		3,11 m	30.400	56,9	31.000	57,9	30.300	56,6	30.800	57,7
	700 mm	2,42 m	30.700	49,2	31.300	50,2	30.600	49,0	31.200	49,9
		3,11 m	30.800	49,4	31.400	50,3	30.700	49,1	31.200	50,0
	800 mm	2,42 m	31.100	43,6	31.700	44,5	-	-	-	-
		3,11 m	31.200	43,7	31.800	44,6	-	-	-	-
	900 mm	2,42 m	31.500	39,3	32.100	40,0	-	-	-	-
		3,11 m	31.600	39,4	32.200	40,1	-	-	-	-

Com balde de 1,25 m<sup>3</sup> (capacidade ISO) (960 kg) e contrapeso (5.600 kg).

			ZAXIS 350LC				ZAXIS 350LCN			
Tipo de lança			Monobloco		2 elementos		Monobloco		2 elementos	
Tipo de sapata	Largura da sapata	Comprimento do braço	kg	kPa	kg	kPa	kg	kPa	kg	kPa
Tripla garra	600 mm	2,67 m	35.300	66,0	36.200	67,7	35.200	65,8	36.200	67,6
		3,20 m	35.400	66,2	36.300	67,9	35.300	66,0	36.200	67,7
	700 mm	2,67 m	35.700	57,2	36.600	58,7	35.600	57,1	36.500	58,5
		3,20 m	35.800	57,3	36.700	58,8	35.700	57,2	36.600	58,7
	800 mm	2,67 m	36.100	50,6	37.000	51,9	-	-	-	-
		3,20 m	36.200	50,7	37.100	52,0	-	-	-	-
	900 mm	2,67 m	36.500	45,4	37.400	46,6	-	-	-	-
		3,20 m	36.500	45,5	37.500	46,7	-	-	-	-

Com balde de 1,40 m<sup>3</sup> (capacidade ISO) balde (1.170 kg) e contrapeso (7.600 kg).

## PESO DA MÁQUINA SIMPLES E PESO DOS COMPONENTES

### Peso e largura total da máquina simples

Excluindo o balde ou outro acessório, combustível, óleo hidráulico, líquido de arrefecimento, etc. Incluindo o contrapeso.

Largura da sapata	ZAXIS 250LC		ZAXIS 250LCN	
	Peso (kg)	Largura total (mm)	Peso (kg)	Largura total (mm)
600 mm	20.600	3.190	20.500	2.990
700 mm	21.000	3.290	20.900	3.090
800 mm	21.300	3.390	21.200	3.190
900 mm	21.800	3.490	21.700	3.290

Largura da sapata	ZAXIS 300LC		ZAXIS 300LCN	
	Peso (kg)	Largura total (mm)	Peso (kg)	Largura total (mm)
600 mm	23.900	3.190	23.700	2.990
700 mm	24.200	3.290	24.100	3.090
800 mm	24.600	3.390	-	-
900 mm	25.000	3.490	-	-

Largura da sapata	ZAXIS 350LC		ZAXIS 350LCN	
	Peso (kg)	Largura total (mm)	Peso (kg)	Largura total (mm)
600 mm	27.300	3.190	27.200	2.990
700 mm	27.700	3.290	27.600	3.090
800 mm	28.100	3.390	-	-
900 mm	28.400	3.490	-	-

### Peso dos componentes

Unidade: kg

	ZX250LC/ZX250LCN	ZX300LC/ZX300LCN	ZX350LC/ZX350LCN
	Peso		
Contrapeso	6.200	5.600	7.600
Lança monobloco (com cilindro do braço e cilindro da lança)	2.840	3.290	4.070
Lança de 2 elementos (com cilindro do braço e cilindro da lança)	3.480	3.940	5.030
Braço de 2,96 m (com cilindro do balde)	1.370	-	-
Braço de 2,42 m (com cilindro do balde)	-	1.410	-
Braço de 3,11 m (com cilindro do balde)	-	1.480	-
Braço de 2,67 m (com cilindro do balde)	-	-	1.780
Braço de 3,20 m (com cilindro do balde)	-	-	1.850

## FORÇA DE ESCAVAÇÃO DO BALDE E DO BRAÇO

Unidade: kN

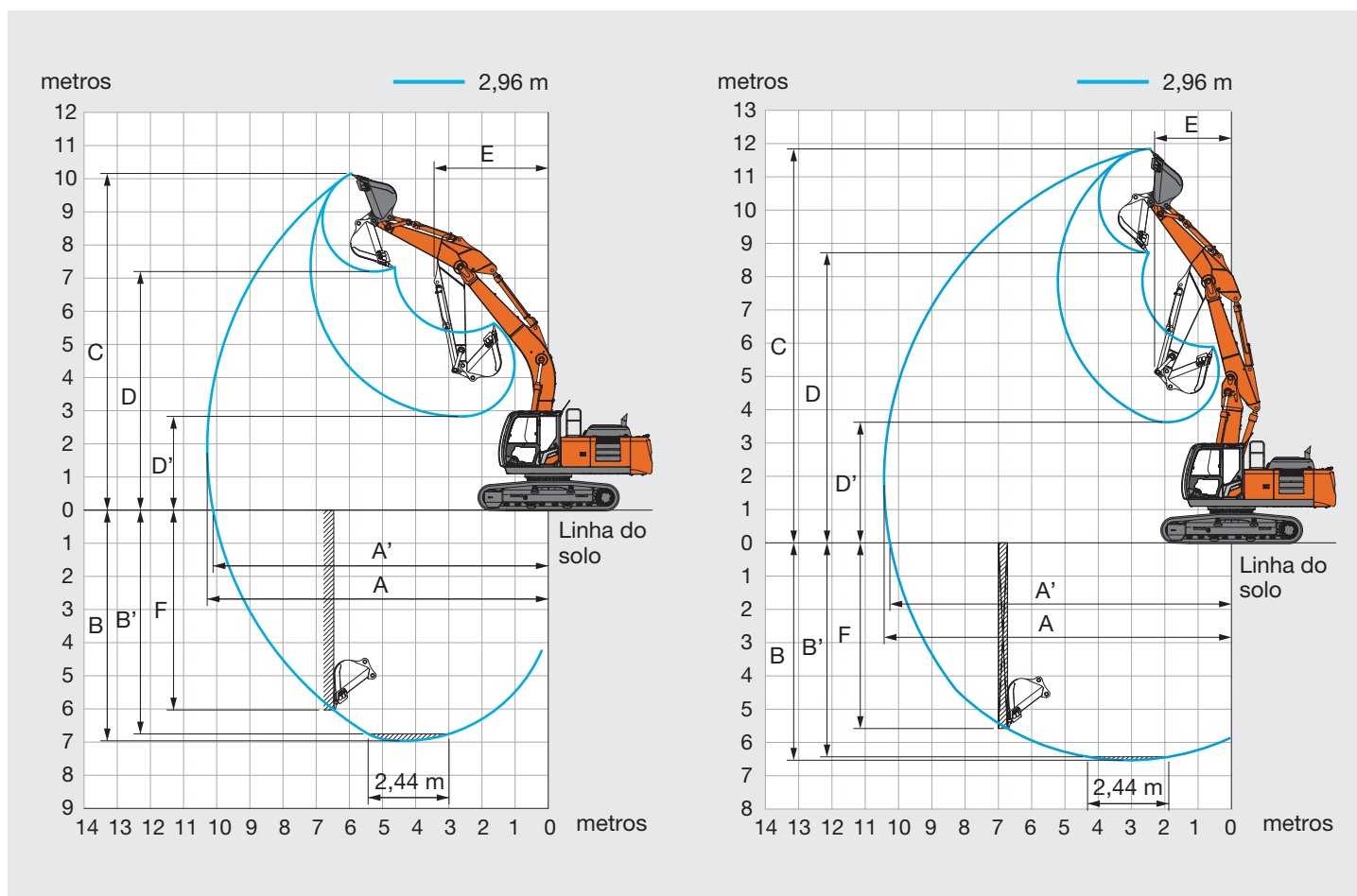
Comprimento do braço	ZAXIS 250LC/ZAXIS 250LCN	ZAXIS 300LC/ZAXIS 300LCN		ZAXIS 350LC/ZAXIS 350LCN	
	2,96 m	2,42 m	3,11 m	2,67 m	3,20 m
Força de escavação do balde* ISO	188	202		246	
Força de escavação do balde* SAE: PCSA	163	175		214	
Força de compressão do braço* ISO	131	182	144	222	185
Força de compressão do braço* SAE: PCSA	126	174	138	213	177

\* Com Power Boost (aumento da potência)

# ESPECIFICAÇÕES

## ZX250LC/ZX250LCN

### DIMENSÕES DE TRABALHO



Unidade: mm

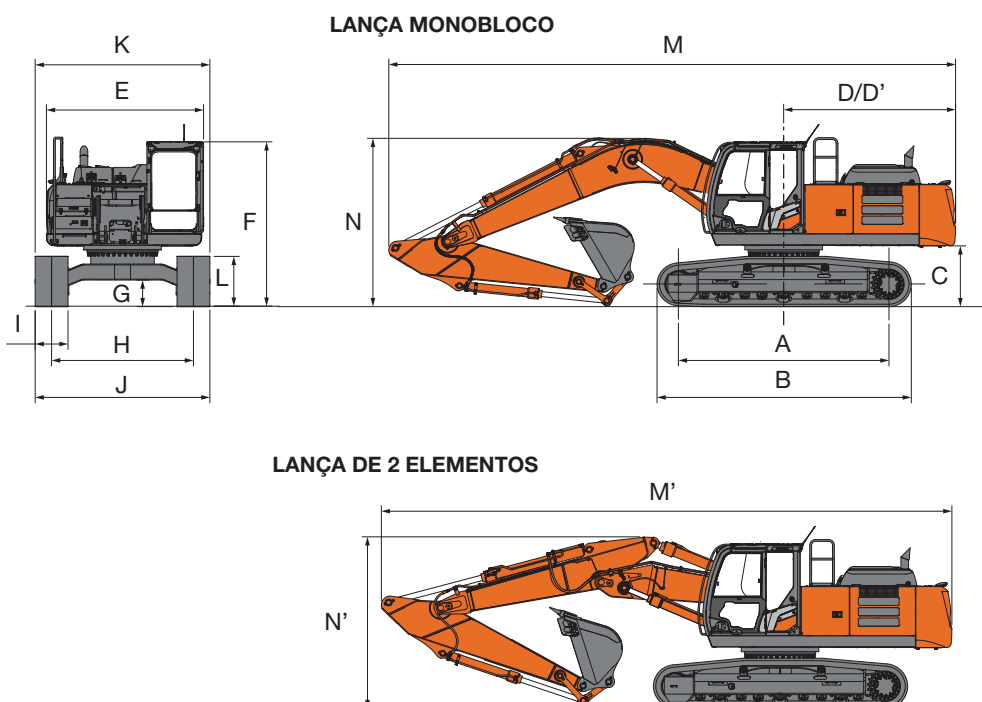
	ZAXIS 250LC/ZAXIS 250LCN	
	Lança monobloco	Lança de 2 elementos
Comprimento do braço	<b>2,96 m</b>	<b>2,96 m</b>
A Alcance máx. da escavação	10.290	10.430
A' Alcance máx. da escavação (ao nível do solo)	10.110	10.260
B Profundidade máx. da escavação	6.960	6.530
B' Profundidade máx. da escavação para nível de 2,44 m	6.750	6.430
C Altura máx. de corte	10.160	11.840
D Altura máx. de descarga	7.200	8.720
D' Altura mín. de descarga	2.830	3.630
E Raio mín. de rotação	3.440	2.310
F Profundidade de escavação máx. em parede vertical	6.030	5.580

Excluindo as orelhas das sapatas dos rastros

# ESPECIFICAÇÕES

## ZX250LC/ZX250LCN

### DIMENSÕES



Unidade: mm

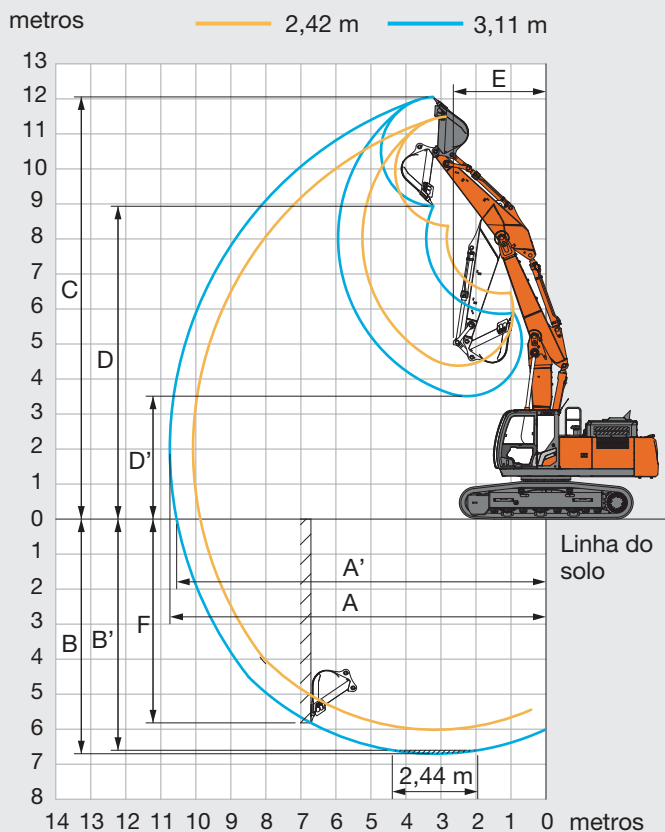
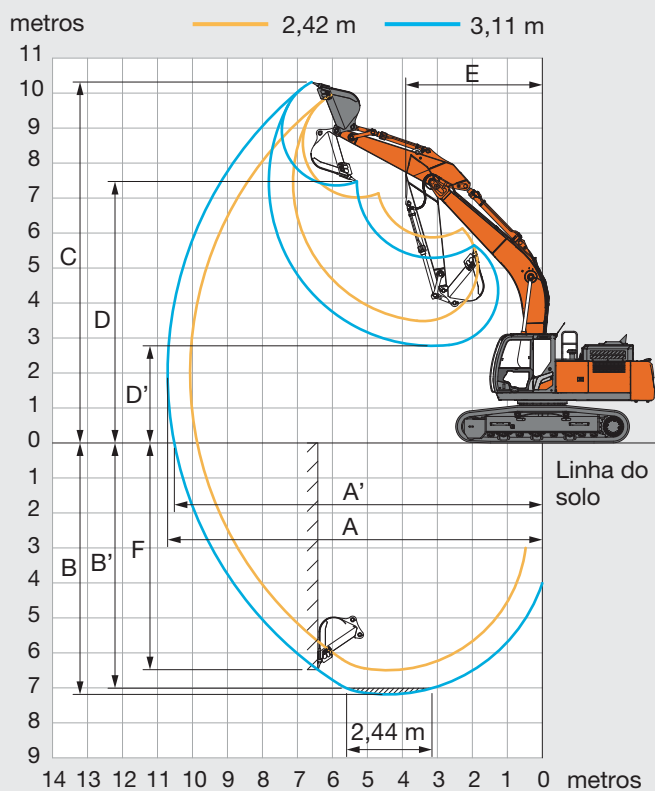
	ZAXIS 250LC	ZAXIS 250LCN
A Distância entre o centro da roda dentada e o da roda louca	3.850	3.850
B Comprimento da estrutura inferior	4.640	4.640
* C Distância do contrapeso	1.050	1.050
D Raio de rotação traseiro	3.140	3.140
D' Comprimento traseiro	3.140	3.140
E Largura total da estrutura superior	2.870	2.870
F Altura total da cabina	3.010	3.010
* G Distância mín. ao solo	460	460
H Bitola dos rastos	2.590	2.390
I Largura das sapatas dos rastos	G 600	G 600
J Largura da estrutura inferior	3.190	2.990
K Largura total	3.190	2.990
* L Altura dos rastos com sapata com tripla garra	920	920
<b>LANÇA MONOBLOCO</b>		
M Comprimento total		
Com braço de 2,96 m	10.350	10.350
N Altura total da lança		
Com braço de 2,96 m	3.110	3.110
<b>LANÇA DE 2 ELEMENTOS</b>		
M' Comprimento total		
Com braço de 2,96 m	10.420	10.420
N' Altura total da lança		
Com braço de 2,96 m	3.090	3.090

\* Excluindo as orelhas das sapatas dos rastos G: Sapata com tripla garra

# ESPECIFICAÇÕES

## ZX300LC/ZX300LCN

### DIMENSÕES DE TRABALHO



Unidade: mm

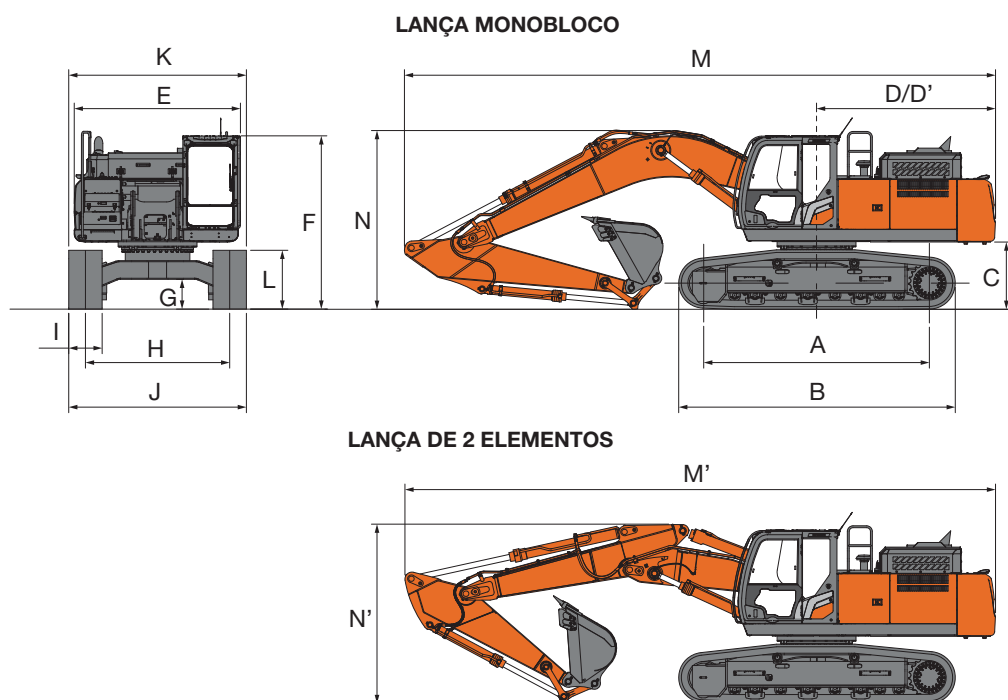
	ZAXIS 300LC/ZAXIS 300LCN		ZAXIS 300LC/ZAXIS 300LCN	
	Lança monobloco		Lança de 2 elementos	
Comprimento do braço	2,42 m	3,11 m	2,42 m	3,11 m
A Alcance máx. da escavação	10.060	10.710	10.070	10.740
A' Alcance máx. da escavação (ao nível do solo)	9.870	10.520	9.880	10.550
B Profundidade máx. da escavação	6.530	7.220	6.050	6.740
B' Profundidade máx. da escavação para nível de 2,44 m	6.310	7.040	5.940	6.640
C Altura máx. de corte	9.910	10.280	11.450	12.020
D Altura máx. de descarga	6.980	7.330	8.340	8.900
D' Altura mín. de descarga	3.450	2.740	4.340	3.470
E Raio mín. de rotação	4.060	3.900	2.870	2.630
F Profundidade de escavação máx. em parede vertical	5.650	6.480	5.080	5.820

Excluindo as orelhas das sapatas dos rastros

# ESPECIFICAÇÕES

## ZX300LC/ZX300LCN

### DIMENSÕES



Unidade: mm

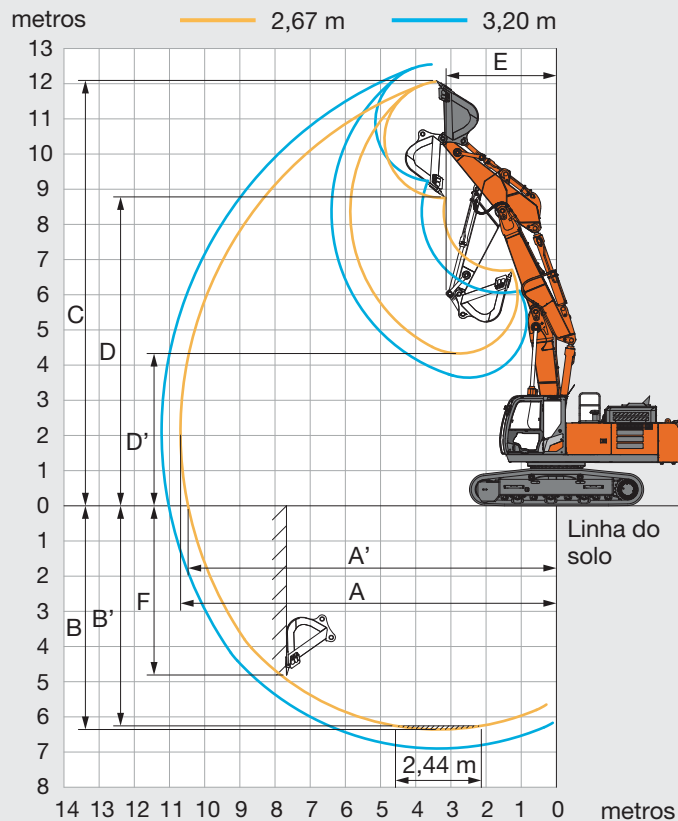
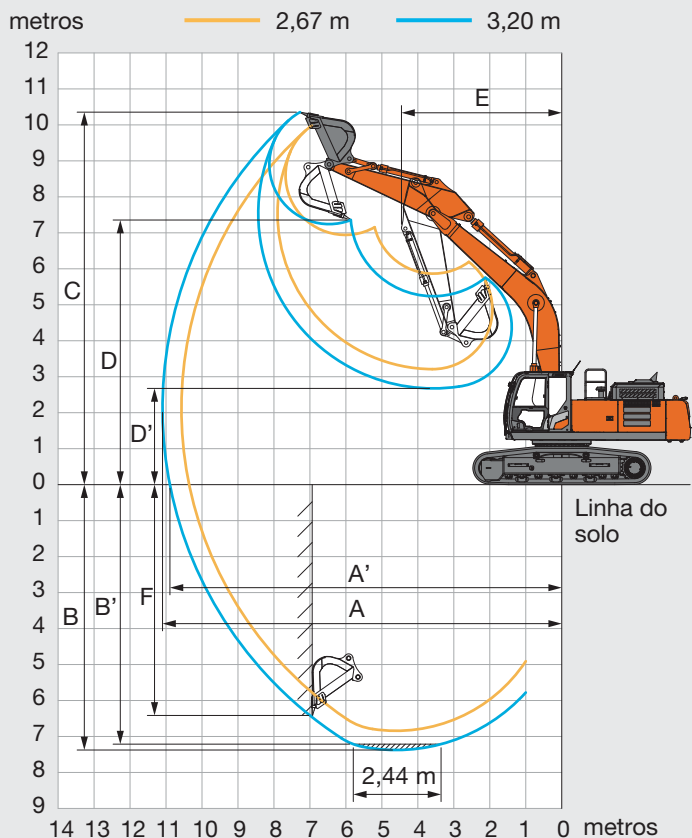
	ZAXIS 300LC	ZAXIS 300LCN
A Distância entre o centro da roda dentada e o da roda louca	4.050	4.050
B Comprimento da estrutura inferior	4.970	4.970
* C Distância do contrapeso	1.130	1.130
D Raio de rotação traseiro	3.250	3.250
D' Comprimento traseiro	3.210	3.210
E Largura total da estrutura superior	2.990	2.990
F Altura total da cabina	3.120	3.120
* G Distância mín. ao solo	510	510
H Bitola dos rastos	2.590	2.390
I Largura das sapatas dos rastos	G 600	G 600
J Largura da estrutura inferior	3.190	2.990
K Largura total	3.190	2.990
* L Altura dos rastos com sapata com tripla garra	1.070	1.070
<b>LANÇA MONOBLOCO</b>		
M Comprimento total		
Com braço de 2,42 m	10.710	10.710
Com braço de 3,11 m	10.610	10.610
N Altura total da lança		
Com braço de 2,42 m	3.470	3.470
Com braço de 3,11 m	3.240	3.240
<b>LANÇA DE 2 ELEMENTOS</b>		
M' Comprimento total		
Com braço de 2,42 m	10.420	10.420
Com braço de 3,11 m	10.610	10.610
N' Altura total da lança		
Com braço de 2,42 m	3.220	3.220
Com braço de 3,11 m	3.240	3.240

\* Excluindo as orelhas das sapatas dos rastos G: Sapata com tripla garra

# ESPECIFICAÇÕES

## ZX350LC/ZX350LCN

### DIMENSÕES DE TRABALHO



Unidade: mm

	ZAXIS 350LC/ZAXIS 350LCN		ZAXIS 350LC/ZAXIS 350LCN	
	Lança monobloco		Lança de 2 elementos	
Comprimento do braço	2,67 m	3,20 m	2,67 m	3,20 m
A Alcance máx. da escavação	10.570	11.100	10.680	11.220
A' Alcance máx. da escavação (ao nível do solo)	10.360	10.890	10.470	11.020
B Profundidade máx. da escavação	6.840	7.380	6.360	6.900
B' Profundidade máx. da escavação para nível de 2,44 m	6.640	7.210	6.250	6.800
C Altura máx. de corte	9.990	10.350	12.060	12.550
D Altura máx. de descarga	6.940	7.240	8.750	9.230
D' Altura mín. de descarga	3.210	2.680	4.330	3.650
E Raio mín. de rotação	4.610	4.460	3.130	2.910
F Profundidade de escavação máx. em parede vertical	5.510	6.420	5.100	5.790

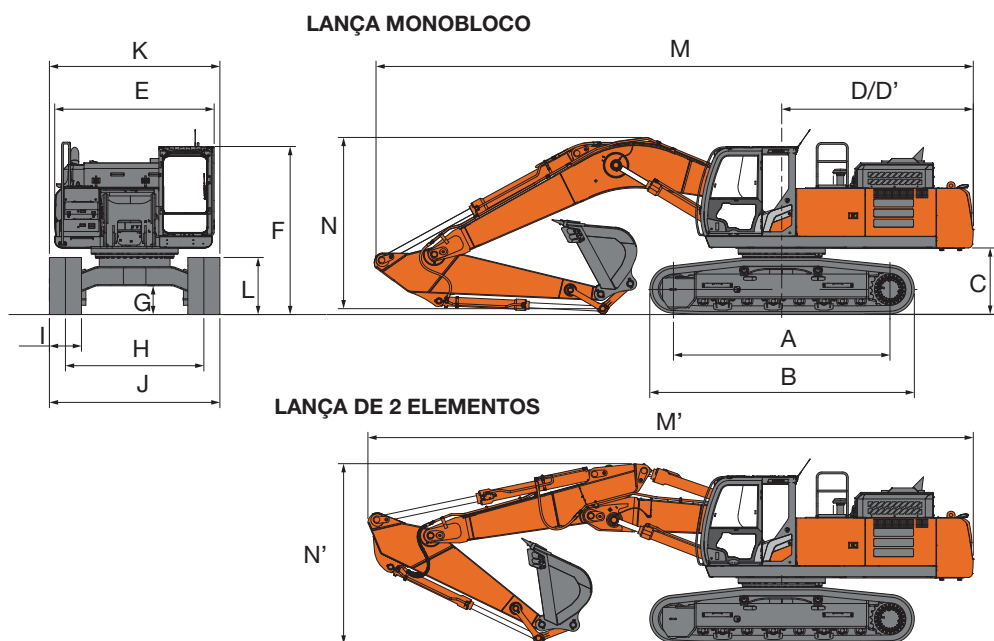
Excluindo as orelhas das sapatas dos rastros



# ESPECIFICAÇÕES

## ZX350LC/ZX350LCN

### DIMENSÕES



Unidade: mm

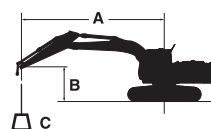
	ZAXIS 350LC	ZAXIS 350LCN
A Distância entre o centro da roda dentada e o da roda louca	4.050	4.050
B Comprimento da estrutura inferior	4.970	4.970
* C Distância do contrapeso	1.160	1.160
D Raio de rotação traseiro	3.600	3.600
D' Comprimento traseiro	3.590	3.590
E Largura total da estrutura superior	2.990	2.990
F Altura total da cabina	3.150	3.150
* G Distância mín. ao solo	500	500
H Bitola dos rastos	2.590	2.390
I Largura das sapatas dos rastos	G 600	G 600
J Largura da estrutura inferior	3.190	2.990
K Largura total	3.190	2.990
* L Altura dos rastos com sapata com tripla garra	1.070	1.070
<b>LANÇA MONOBLOCO</b>		
M Comprimento total		
Com braço de 2,67 m	11.350	11.350
Com braço de 3,20 m	11.210	11.210
N Altura total da lança		
Com braço de 2,67 m	3.520	3.520
Com braço de 3,20 m	3.320	3.320
<b>LANÇA DE 2 ELEMENTOS</b>		
M' Comprimento total		
Com braço de 2,67 m	11.330	11.330
Com braço de 3,20 m	11.210	11.210
N' Altura total da lança		
Com braço de 2,67 m	3.370	3.370
Com braço de 3,20 m	3.320	3.320

\* Excluindo as orelhas das sapatas dos rastos      G: Sapata com tripla garra

# CAPACIDADE DA MÁQUINA

## ZX250LC/ZX250LCN

- Notas: 1. Características baseadas na norma ISO 10567.  
 2. A capacidade da máquina não excede 75% da carga basculante com a máquina em solo firme e nivelado ou 87% da capacidade hidráulica máxima.  
 3. O ponto de carga está alinhado com o centro da cavilha de fixação do pivot do balde no braço.  
 4. \*Indica a carga limitada pela capacidade hidráulica.  
 5. 0 m = Solo.



- A: Raio de carga  
 B: Altura do ponto de carga  
 C: Capacidade da máquina

Para as capacidades da máquina, subtraia o peso do acessório instalado e do engate rápido das capacidades da máquina.

Para determinar as capacidades de elevação, aplique as capacidades da máquina "Índice sobre o lateral ou 360 graus" da tabela e deduza o peso do acessório instalado e do engate rápido.

### LANÇA MONOBLOCO ZAXIS 250LC

Índice pela parte frontal Índice sobre o lateral ou 360 graus Unidade: kg

Condições	Altura do ponto de carga m	Raio de carga										No alcance máximo		
		1,5 m		3,0 m		4,5 m		6,0 m		7,5 m				
														metros
Lança de 6,00 m	6,0							*5.740	*5.740	*4.910	*4.910	*4.370	*4.370	7,67
Braço de 2,96 m	4,5					*7.680	*7.680	*6.510	*6.510	*5.970	5.410	*4.380	*4.380	8,32
Contrapeso de 6.200 kg	3,0					*10.030	*10.030	*7.610	7.270	*6.480	5.240	*4.570	4.210	8,65
	1,5					*12.050	10.380	*8.670	6.920	*7.040	5.060	*4.940	4.070	8,72
	0 (solo)					*13.000	10.040	*9.390	6.690	7.370	4.930	*5.590	4.150	8,52
	-1,5			*9.360	*9.360	*13.000	9.960	*9.590	6.590	7.320	4.880	6.660	4.470	8,03
	-3,0	*10.870	*10.870	*15.550	*15.550	*12.180	10.050	*9.110	6.630			*7.250	5.210	7,20
	-4,5			*14.090	*14.090	*10.220	*10.220					*7.540	7.060	5,87

### LANÇA MONOBLOCO ZAXIS 250LCN

Índice pela parte frontal Índice sobre o lateral ou 360 graus Unidade: kg

Condições	Altura do ponto de carga m	Raio de carga										No alcance máximo		
		1,5 m		3,0 m		4,5 m		6,0 m		7,5 m				
														metros
Lança de 6,00 m	6,0							*5.740	*5.740	*4.910	*4.910	*4.370	*4.370	7,67
Braço de 2,96 m	4,5					*7.680	*7.680	*6.510	*6.510	*5.970	5.000	*4.380	4.230	8,32
Contrapeso de 6.200 kg	3,0					*10.030	*10.030	*7.610	6.690	*6.480	4.830	*4.570	3.880	8,65
	1,5					*12.050	9.440	*8.670	6.350	*7.040	4.660	*4.940	3.750	8,72
	0 (solo)					*13.000	9.110	*9.390	6.130	7.350	4.530	*5.590	3.810	8,52
	-1,5			*9.360	*9.360	*13.000	9.030	*9.590	6.030	7.300	4.480	6.640	4.110	8,03
	-3,0	*10.870	*10.870	*15.550	*15.550	*12.180	9.120	*9.110	6.070			*7.250	4.790	7,20
	-4,5			*14.090	*14.090	*10.220	9.370					*7.540	6.480	5,87

### LANÇA DE 2 ELEMENTOS ZAXIS 250LC

Índice pela parte frontal Índice sobre o lateral ou 360 graus Unidade: kg

Condições	Altura do ponto de carga m	Raio de carga										No alcance máximo		
		1,5 m		3,0 m		4,5 m		6,0 m		7,5 m				
														metros
Lança de 2 elementos	9,0					*7.130	*7.130					*6.110	*6.110	5,17
	7,5					*6.870	*6.870	*5.960	*5.960			*5.150	*5.150	6,81
Braço de 2,96 m	6,0			*5.650	*5.650	*7.230	*7.230	*6.000	*6.000	*5.110	*5.110	*4.530	*4.530	7,84
Contrapeso de 6.200 kg	4,5			*13.730	*13.730	*8.590	*8.590	*6.440	*6.440	*5.250	*5.250	*4.240	*4.240	8,47
	3,0	*13.650	*13.650	*16.160	*16.160	*11.360	11.170	*7.270	*7.270	*5.570	5.350	*4.150	4.040	8,80
	1,5			*17.400	*17.400	*13.030	*11.000	*8.450	*7.500	*6.030	5.240	*4.220	3.920	8,87
	0 (solo)	*10.360	*10.360	*19.550	*19.550	*13.030	10.960	*9.550	7.200	*6.560	5.040	*4.470	4.000	8,67
	-1,5	*15.020	*15.020	*20.600	20.550	*13.150	10.540	*9.630	6.880	*7.040	4.890	*4.970	4.320	8,19
	-3,0	*20.060	*20.060	*20.310	*20.310	*13.140	10.370	*8.970	6.700			*4.910	*4.910	7,37
	-4,5	*23.580	*23.580	*15.990	*15.990	*9.500	*9.500					*6.480	*6.480	5,39

### LANÇA DE 2 ELEMENTOS ZAXIS 250LCN

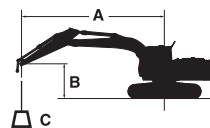
Índice pela parte frontal Índice sobre o lateral ou 360 graus Unidade: kg

Condições	Altura do ponto de carga m	Raio de carga										No alcance máximo		
		1,5 m		3,0 m		4,5 m		6,0 m		7,5 m				
														metros
Lança de 2 elementos	9,0					*7.130	*7.130					*6.110	*6.110	5,17
	7,5					*6.870	*6.870	*5.960	*5.960			*5.150	*5.150	6,81
Braço de 2,96 m	6,0			*5.650	*5.650	*7.230	*7.230	*6.000	*6.000	*5.110	5.090	*4.530	*4.530	7,84
Contrapeso de 6.200 kg	4,5			*13.730	*13.730	*8.590	*8.590	*6.440	*6.440	*5.250	5.090	*4.240	4.040	8,47
	3,0	*13.650	*13.650	*16.160	*16.160	*11.360	10.390	*7.270	*6.880	*5.570	*5.000	*4.150	3.720	8,80
	1,5			*17.400	*17.400	*13.030	*10.130	*8.450	6.970	*6.030	4.830	*4.220	3.600	8,87
	0 (solo)	*10.360	*10.360	*19.550	18.740	*13.030	9.990	*9.550	6.620	*6.560	4.630	*4.470	3.670	8,67
	-1,5	*15.020	*15.020	*20.600	18.170	*13.150	9.580	*9.630	6.310	*7.040	4.490	*4.970	3.960	8,19
	-3,0	*20.060	*20.060	*20.310	18.100	*13.140	9.420	*8.970	6.130			*4.910	4.620	7,37
	-4,5	*23.580	*23.580	*15.990	*15.990	*9.500	9.400					*6.480	*6.480	5,39

# CAPACIDADE DA MÁQUINA

## ZX300LC/ZX300LCN

- Notas: 1. Características baseadas na norma ISO 10567.  
 2. A capacidade da máquina não excede 75% da carga basculante com a máquina em solo firme e nivelado ou 87% da capacidade hidráulica máxima.  
 3. O ponto de carga está alinhado com o centro da cavilha de fixação do pivot do balde no braço.  
 4. \*Indica a carga limitada pela capacidade hidráulica.  
 5. 0 m = Solo.



- A: Raio de carga  
 B: Altura do ponto de carga  
 C: Capacidade da máquina

Para as capacidades da máquina, subtraia o peso do acessório instalado e do engate rápido das capacidades da máquina.

Para determinar as capacidades de elevação, aplique as capacidades da máquina "Índice sobre o lateral ou 360 graus" da tabela e deduza o peso do acessório instalado e do engate rápido.

### LANÇA MONOBLOCO ZAXIS 300LC

Índice pela parte frontal Índice sobre o lateral ou 360 graus Unidade: kg

Condições	Altura do ponto de carga m	Raio de carga												No alcance máximo		
		1,5 m		3,0 m		4,5 m		6,0 m		7,5 m		9,0 m		metros		
Lança de 6,20 m Braço de 2,42 m Contrapeso de 5.600 kg	6,0							*7.960	*7.960					*7.730	6.070	7,46
	4,5					*11.170	*11.170	*8.940	8.300	*7.950	5.920			*7.790	5.230	8,11
	3,0					*14.050	11.810	*10.210	7.880	*8.510	5.730			7.540	4.810	8,44
	1,5							*11.300	7.530	8.840	5.550			7.370	4.670	8,49
	0 (solo)					*16.180	11.000	*11.860	7.330	8.710	5.430			7.590	4.780	8,27
	-1,5			*10.340	*10.340	*15.590	11.020	*11.750	7.280	8.690	5.420			8.320	5.210	7,75
	-3,0			*18.600	*18.600	*14.090	11.180	*10.720	7.380					*8.980	6.210	6,86
	-4,5			*14.400	*14.400	*10.990	*10.990							*8.840	*8.840	5,42
Lança de 6,20 m Braço de 3,11 m Contrapeso de 5.600 kg	6,0							*7.080	*7.080	*6.880	6.160			*4.720	*4.720	8,19
	4,5					*9.760	*9.760	*8.120	*8.120	*7.320	6.010			*4.710	4.660	8,78
	3,0					*12.680	12.220	*9.500	8.030	*8.000	5.800	*5.550	4.390	*4.870	4.320	9,09
	1,5					*15.050	11.420	*10.790	7.630	*8.710	5.590	*6.380	4.290	*5.200	4.200	9,14
	0 (solo)					*16.080	11.040	*11.630	7.360	8.710	5.430			*5.780	4.270	8,93
	-1,5	*6.800	*6.800	*10.230	*10.230	*16.000	10.950	*11.840	7.240	8.620	5.350			*6.780	4.580	8,45
	-3,0	*11.880	*11.880	*16.470	*16.470	*14.990	11.040	*11.290	7.260	*8.610	5.400			*8.340	5.280	7,65
	-4,5			*17.380	*17.380	*12.750	11.300	*9.410	7.470					*8.520	6.880	6,39

### LANÇA MONOBLOCO ZAXIS 300LCN

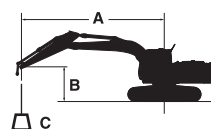
Índice pela parte frontal Índice sobre o lateral ou 360 graus Unidade: kg

Condições	Altura do ponto de carga m	Raio de carga												No alcance máximo		
		1,5 m		3,0 m		4,5 m		6,0 m		7,5 m		9,0 m		metros		
Lança de 6,20 m Braço de 2,42 m Contrapeso de 5.600 kg	6,0							*7.960	7.940					*7.730	5.580	7,46
	4,5					*11.170	*11.170	*8.940	7.610	*7.950	5.440			*7.790	4.800	8,11
	3,0					*14.050	10.690	*10.210	7.200	*8.510	5.250			7.490	4.400	8,44
	1,5							*11.300	6.860	8.780	5.080			7.320	4.270	8,49
	0 (solo)					*16.180	9.900	*11.860	6.660	8.650	4.960			7.530	4.370	8,27
	-1,5			*10.340	*10.340	*15.590	9.920	*11.750	6.610	8.630	4.940			8.260	4.750	7,75
	-3,0			*18.600	*18.600	*14.090	10.080	*10.720	6.710					*8.980	5.660	6,86
	-4,5			*14.400	*14.400	*10.990	10.450							*8.840	8.060	5,42
Lança de 6,20 m Braço de 3,11 m Contrapeso de 5.600 kg	6,0							*7.080	*7.080	*6.880	5.680			*4.720	*4.720	8,19
	4,5					*9.760	*9.760	*8.120	7.780	*7.320	5.530			*4.710	4.270	8,78
	3,0					*12.680	11.080	*9.500	7.350	*8.000	5.320	*5.550	4.020	*4.870	3.960	9,09
	1,5					*15.050	10.310	*10.790	6.950	*8.710	5.110	*6.380	3.930	*5.200	3.840	9,14
	0 (solo)					*16.080	9.940	*11.630	6.690	8.650	4.950			*5.780	3.900	8,93
	-1,5	*6.800	*6.800	*10.230	*10.230	*16.000	9.850	*11.840	6.570	8.570	4.880			*6.780	4.180	8,45
	-3,0	*11.880	*11.880	*16.470	*16.470	*14.990	9.940	*11.290	6.600	*8.610	4.930			*8.340	4.820	7,65
	-4,5			*17.380	*17.380	*12.750	10.200	*9.410	6.800					*8.520	6.280	6,39

# CAPACIDADE DA MÁQUINA

## ZX300LC/ZX300LCN

- Notas: 1. Características baseadas na norma ISO 10567.  
 2. A capacidade da máquina não excede 75% da carga basculante com a máquina em solo firme e nivelado ou 87% da capacidade hidráulica máxima.  
 3. O ponto de carga está alinhado com o centro da cavilha de fixação do pivot do balde no braço.  
 4. \*Indica a carga limitada pela capacidade hidráulica.  
 5. 0 m = Solo.



- A: Raio de carga  
 B: Altura do ponto de carga  
 C: Capacidade da máquina

Para as capacidades da máquina, subtraia o peso do acessório instalado e do engate rápido das capacidades da máquina.

Para determinar as capacidades de elevação, aplique as capacidades da máquina "Índice sobre o lateral ou 360 graus" da tabela e deduza o peso do acessório instalado e do engate rápido.

### LANÇA DE 2 ELEMENTOS ZAXIS 300LC

Índice pela parte frontal Índice sobre o lateral ou 360 graus Unidade: kg

Condições	Altura do ponto de carga m	Raio de carga												No alcance máximo			
		1,5 m		3,0 m		4,5 m		6,0 m		7,5 m		9,0 m		Índice	Índice	metros	
Lança de 2 elementos Braço de 2,42 m Contrapeso de 5.600 kg	9,0														*7.550	*7.550	4,65
	7,5														*5.630	*5.630	6,41
	6,0				*10.270	*10.270									*4.870	*4.870	7,47
	4,5				*13.910	*13.910	*9.580	*9.580							*4.530	*4.530	8,12
	3,0				*18.390	*18.390	*13.570	12.200	*7.770	*7.770					*4.430	*4.430	8,45
	1,5				*22.650	*22.650	*16.220	12.620	*10.430	8.240	*6.030	5.540			*4.510	*4.510	8,50
	0 (solo)	*14.070	*14.070	*25.200	23.090	*16.260	11.950	*10.350	*7.780	*6.830	5.470				*4.800	4.750	8,28
	-1,5	*21.260	*21.260	*25.500	22.760	*16.530	11.620	*11.360	7.550	*6.420	5.420				*5.400	5.190	7,76
-3,0	*28.700	*28.700	*23.610	22.920	*15.130	11.480	*9.530	7.460						*5.470	*5.470	6,86	
Lança de 2 elementos Braço de 3,11 m Contrapeso de 5.600 kg	9,0					*6.940	*6.940								*5.790	*5.790	5,79
	7,5					*6.640	*6.640	*5.700	*5.700						*4.650	*4.650	7,27
	6,0					*7.180	*7.180	*5.800	*5.800	*4.940	*4.940				*4.130	*4.130	8,22
	4,5				*13.650	*13.650	*8.410	*8.410	*6.270	*6.270	*5.080	*5.080			*3.880	*3.880	8,81
	3,0	*12.420	*12.420	*19.550	*19.550	*11.310	*11.310	*7.810	*7.810	*5.430	*5.430	*4.180	*4.180	*3.800	*3.800	9,12	
	1,5			*21.620	*21.620	*16.180	12.080	*9.470	8.410	*5.920	5.730	*4.450	4.270	*3.860	*3.860	9,16	
	0 (solo)	*12.240	*12.240	*24.080	23.580	*16.170	12.170	*11.020	7.990	*6.480	5.630				*4.080	*4.080	8,96
	-1,5	*16.940	*16.940	*25.470	22.870	*16.310	11.690	*10.890	7.680	*7.010	5.440				*4.520	*4.520	8,48
-3,0	*21.680	*21.680	*24.910	22.750	*16.300	11.530	*11.240	7.440	*6.410	5.420				*5.340	5.270	7,68	
-4,5	*24.440	*24.440	*19.950	*19.950	*12.150	11.470								*6.550	*6.550	5,92	

### LANÇA DE 2 ELEMENTOS ZAXIS 300LCN

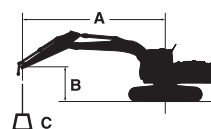
Índice pela parte frontal Índice sobre o lateral ou 360 graus Unidade: kg

Condições	Altura do ponto de carga m	Raio de carga												No alcance máximo			
		1,5 m		3,0 m		4,5 m		6,0 m		7,5 m		9,0 m		Índice	Índice	metros	
Lança de 2 elementos Braço de 2,42 m Contrapeso de 5.600 kg	9,0														*7.550	*7.550	4,65
	7,5														*5.630	*5.630	6,41
	6,0				*10.270	*10.270									*4.870	*4.870	7,47
	4,5				*13.910	*13.910	*9.580	*9.580							*4.530	*4.530	8,12
	3,0				*18.390	*18.390	*13.570	11.230	*7.770	7.420					*4.430	4.340	8,45
	1,5				*22.650	21.340	*16.220	11.460	*10.430	7.540	*6.030	5.050			*4.510	4.220	8,50
	0 (solo)	*14.070	*14.070	*25.200	20.300	*16.260	10.810	*10.350	7.170	*6.830	4.980				*4.800	4.330	8,28
	-1,5	*21.260	*21.260	*25.500	19.990	*16.530	10.490	*11.360	6.870	*6.420	4.930				*5.400	4.730	7,76
-3,0	*28.700	*28.700	*23.610	20.140	*15.130	10.360	*9.530	6.780						*5.470	*5.470	6,86	
Lança de 2 elementos Braço de 3,11 m Contrapeso de 5.600 kg	9,0					*6.940	*6.940								*5.790	*5.790	5,79
	7,5					*6.640	*6.640	*5.700	*5.700						*4.650	*4.650	7,27
	6,0					*7.180	*7.180	*5.800	*5.800	*4.940	*4.940				*4.130	*4.130	8,22
	4,5				*13.650	*13.650	*8.410	*8.410	*6.270	*6.270	*5.080	*5.080			*3.880	*3.880	8,81
	3,0	*12.420	*12.420	*19.550	*19.550	*11.310	11.210	*7.810	*7.810	*5.430	5.400	*4.180	3.980	*3.800	*3.800	9,12	
	1,5			*21.620	21.460	*16.180	11.820	*9.470	7.710	*5.920	*5.320	*4.450	3.900	*3.860	3.780	9,16	
	0 (solo)	*12.240	*12.240	*24.080	20.750	*16.170	11.030	*11.020	7.300	*6.480	5.140				*4.080	3.850	8,96
	-1,5	*16.940	*16.940	*25.470	20.080	*16.310	10.560	*10.890	6.990	*7.010	4.960				*4.520	4.150	8,48
-3,0	*21.680	*21.680	*24.910	19.970	*16.300	10.410	*11.240	6.750	*6.410	4.940				*5.340	4.800	7,68	
-4,5	*24.440	*24.440	*19.950	*19.950	*12.150	10.340								*6.550	*6.550	5,92	

# CAPACIDADE DA MÁQUINA

## ZX350LC/ZX350LCN

- Notas: 1. Características baseadas na norma ISO 10567.  
 2. A capacidade da máquina não excede 75% da carga basculante com a máquina em solo firme e nivelado ou 87% da capacidade hidráulica máxima.  
 3. O ponto de carga está alinhado com o centro da cavilha de fixação do pivot do balde no braço.  
 4. \*Indica a carga limitada pela capacidade hidráulica.  
 5. 0 m = Solo.



- A: Raio de carga  
 B: Altura do ponto de carga  
 C: Capacidade da máquina

Para as capacidades da máquina, subtraia o peso do acessório instalado e do engate rápido das capacidades da máquina.

Para determinar as capacidades de elevação, aplique as capacidades da máquina "Índice sobre o lateral ou 360 graus" da tabela e deduza o peso do acessório instalado e do engate rápido.

### LANÇA MONOBLOCO ZAXIS 350LC

Índice pela parte frontal Índice sobre o lateral ou 360 graus Unidade: kg

Condições	Altura do ponto de carga m	Raio de carga												No alcance máximo		
		1,5 m		3,0 m		4,5 m		6,0 m		7,5 m		9,0 m		Índice	Índice	metros
Lança de 6,40 m Braço de 2,67 m Contrapeso de 7.600 kg	6,0							*10.360	*10.360	*9.620	7.590			*9.530	6.810	8,00
	4,5					*14.930	*14.930	*11.690	10.310	*10.130	7.390			9.120	5.980	8,58
	3,0					*18.360	14.530	*13.250	9.740	*10.880	7.120			8.530	5.560	8,87
	1,5							*14.490	9.290	10.730	6.870			8.370	5.420	8,89
	0 (solo)					*20.280	13.540	14.700	9.030	10.550	6.700			8.620	5.560	8,65
	-1,5			*13.880	*13.880	*19.300	13.560	14.620	8.960	10.510	6.660			9.410	6.030	8,13
	-3,0			*22.180	*22.180	*17.220	13.770	*13.290	9.070					*10.400	7.090	7,26
	-4,5			*16.860	*16.860	*13.370	*13.370							*9.920	9.720	5,88
Lança de 6,40 m Braço de 3,20 m Contrapeso de 7.600 kg	6,0									*8.950	7.700			*6.280	6.140	8,58
	4,5							*10.940	10.480	*9.580	7.470	*7.450	5.590	*6.310	5.460	9,12
	3,0					*17.140	14.940	*12.620	9.890	*10.440	7.180	8.370	5.460	*6.530	5.100	9,39
	1,5					*19.640	13.980	*14.060	9.380	10.770	6.900	8.220	5.320	*6.970	4.980	9,42
	0 (solo)					*20.390	13.570	14.740	9.050	10.550	6.690	8.120	5.230	*7.730	5.080	9,19
	-1,5			*13.310	*13.310	*19.860	13.490	14.580	8.920	10.450	6.600			8.490	5.450	8,70
	-3,0	*15.620	*15.620	*21.060	*21.060	*18.220	13.630	*13.890	8.960	10.510	6.660			9.800	6.260	7,90
	-4,5			*19.890	*19.890	*15.090	13.970	*11.370	9.220					*9.660	8.060	6,66

### LANÇA MONOBLOCO ZAXIS 350LCN

Índice pela parte frontal Índice sobre o lateral ou 360 graus Unidade: kg

Condições	Altura do ponto de carga m	Raio de carga												No alcance máximo		
		1,5 m		3,0 m		4,5 m		6,0 m		7,5 m		9,0 m		Índice	Índice	metros
Lança de 6,40 m Braço de 2,67 m Contrapeso de 7.600 kg	6,0							*10.360	10.010	*9.620	7.040			*9.530	6.320	8,00
	4,5					*14.930	14.520	*11.690	9.530	*10.130	6.840			9.100	5.530	8,58
	3,0					*18.360	13.250	*13.250	8.970	*10.880	6.570			8.510	5.130	8,87
	1,5							*14.490	8.520	10.700	6.330			8.350	5.000	8,89
	0 (solo)					*20.280	12.290	14.660	8.270	10.520	6.170			8.600	5.120	8,65
	-1,5			*13.880	*13.880	*19.300	12.320	14.580	8.210	10.480	6.130			9.380	5.550	8,13
	-3,0			*22.180	*22.180	*17.220	12.510	*13.290	8.320					*10.400	6.530	7,26
	-4,5			*16.860	*16.860	*13.370	12.940							*9.920	8.930	5,88
Lança de 6,40 m Braço de 3,20 m Contrapeso de 7.600 kg	6,0									*8.950	7.150			*6.280	5.690	8,58
	4,5							*10.940	9.700	*9.580	6.920	*7.450	5.170	*6.310	5.050	9,12
	3,0					*17.140	13.650	*12.620	9.120	*10.440	6.630	8.350	5.040	*6.530	4.710	9,39
	1,5					*19.640	12.710	*14.060	8.620	10.740	6.360	8.200	4.910	*6.970	4.590	9,42
	0 (solo)					*20.390	12.320	14.700	8.300	10.520	6.160	8.100	4.810	*7.730	4.680	9,19
	-1,5			*13.310	*13.310	*19.860	12.240	14.540	8.170	10.420	6.070			8.470	5.020	8,70
	-3,0	*15.620	*15.620	*21.060	*21.060	*18.220	12.370	*13.890	8.210	10.480	6.130			9.770	5.760	7,90
	-4,5			*19.890	*19.890	*15.090	12.710	*11.370	8.460					*9.660	7.410	6,66



# EQUIPAMENTO

● : Equipamento standard    ○ : Equipamento opcional    – : Não aplicável

MOTOR	ZX250LC/ ZX250LCN	ZX300LC/ ZX300LCN	ZX350LC/ ZX350LCN
Sistema de pós-tratamento	●	●	●
Filtros de ar duplos	●	●	●
Alternador de 60 A	●	–	–
Alternador de 90 A	–	●	●
Sistema de ralenti automático	●	●	●
Sistema de paragem automática	●	●	●
Filtro do óleo do motor tipo cartucho	●	●	●
Filtro principal de combustível tipo cartucho	●	●	●
Válvula de aquecimento do combustível	●	●	●
ConSite OIL (sensor)*	●	●	●
Filtro de admissão e entrada de reabastecimento do depósito de DEF/AdBlue®	●	●	●
Depósito de DEF/AdBlue® com adaptador magnético ISO	●	●	●
Filtro de ar do tipo seco, com válvula de evacuação (com indicador de obstrução)	●	●	●
Rede interior de proteção contra poeiras	●	●	●
Controlo de modo ECO/PWR	●	●	●
Bomba elétrica de alimentação de combustível	●	●	●
Acoplador de drenagem do óleo do motor	●	●	●
Copo de expansão	●	●	●
Proteção da ventoinha	●	●	●
Refrigerador de combustível	●	●	●
Pré-filtro de combustível com separador de água	●	●	●
Isolamento do motor	●	●	●
Pré-filtro sem manutenção	○	○	○
Radiador, refrigerador de óleo e intercooler	●	●	●

SISTEMA HIDRÁULICO			
Aumento automático da capacidade de elevação	●	●	●
ConSite OIL (sensor)*	●	●	●
Válvula de controlo com válvula de segurança principal	●	●	●
Filtro de passagem total elevado com malha	●	●	●
Válvula de segurança do braço	●	●	●
Válvula de segurança da lança	●	●	●
Filtro de pilotagem	●	●	●
Power Boost (aumento da potência)	●	●	●
Indicador de restrição para filtro de passagem total	○	○	○
Filtro de aspiração	●	●	●
Válvula amortecedora da rotação	●	●	●
Duas entradas adicionais para a válvula de controlo	●	●	●
Válvula de segurança para martelo e tesoura	●	●	●
Seletor do modo de funcionamento	●	●	●

CABINA	ZX250LC/ ZX250LCN	ZX300LC/ ZX300LCN	ZX350LC/ ZX350LCN
Cabina de aço insonorizada para climas quentes e frios	●	●	●
Ar condicionado automático	●	●	●
Comando auxiliar (martelo)	○	○	○
Rádio DAB+ integrado com Bluetooth®	●	●	●
Ajuste da altura da consola	●	●	●
Cabina CRES VII (Center pillar reinforced structure - estrutura reforçada do pilar central)	●	●	●
Porta-copos térmico (quente e frio)	●	●	●
Buzina dupla elétrica	●	●	●
Interruptor de paragem do motor	●	●	●
Janelas de vidro fumado (cor verde), reforçadas e pintadas	●	●	●
Martelo de saída de emergência	●	●	●
Tapete	●	●	●
Apoio para os pés	●	●	●
Sistema de lavagem do vidro dianteiro (2 pontos)	●	●	●
Porta-luvas	●	●	●
Dispositivo de chamadas mãos-livres	●	●	●
Caixa térmica	●	●	●
Escovas limpa-para-brisas intermitentes	●	●	●
Luz do cilindro principal	●	●	●
Janela de vidro redondo laminado	○	○	○
Luz LED na porta	●	●	●
Suporte para revistas	●	●	●
Nível II de proteção dianteira OPG (ISO10262)	○	○	○
Cabina de nível I de proteção superior OPG (ISO10262)	●	●	●
Nível II de proteção superior OPG (ISO10262)	○	○	○
Limpa-para-brisas com ligação paralela	●	●	●
Alavanca de segurança dos comandos pilotados	●	●	●
Tomadas de 12 V e 24 V	●	●	●
Pala antichuva (sem proteção dianteira OPG)	●	●	●
Tabuleiro traseiro	●	●	●
Cinto de segurança retrátil	●	●	●
Cabina ROPS (ISO12117-2)	●	●	●
Antena de rádio de borracha	●	●	●
Banco: banco com suspensão pneumática e aquecimento	●	●	●
Regulações do banco: encosto, apoios para os braços, altura e ângulo, deslizamento para a frente e para trás	●	●	●
Aviso do cinto de segurança	●	●	●
Alavancas de curso curto	●	●	●
Suporte do smartphone	●	●	●
Cortina tapa-sol de enrolar (janelas dianteira ou lateral e traseira multiusos)	○	○	○
Tejadilho transparente com cortina de correr	●	●	●
Fonte de alimentação USB	●	●	●
As janelas dianteiras (secção superior e secção inferior) e do lado esquerdo podem ser abertas	●	●	●
2 colunas	●	●	●
4 suportes elásticos com enchimento de líquido	●	●	●
Monitor de 8 polegadas	●	●	●

● : Equipamento standard ○ : Equipamento opcional – : Não aplicável

SISTEMA DE VISUALIZAÇÃO	ZX250LC/ ZX250LCN	ZX300LC/ ZX300LCN	ZX350LC/ ZX350LCN
Alarmes: sobreaquecimento, aviso do motor, pressão do óleo do motor, alternador, nível de combustível mínimo, obstrução do filtro hidráulico, obstrução do filtro do ar, modo de funcionamento, sobrecarga, problemas com o sistema SCR, etc.	●	●	●
Alarmes sonoros: sobreaquecimento, pressão do óleo do motor, sobrecarga, problemas com o sistema SCR, etc.	●	●	●
Visualização dos valores medidos: temperatura da água, horas, consumo de combustível, relógio, taxa de DEF/ AdBlue®, etc.	●	●	●
Outras informações: modo de funcionamento, ralenti automático, incandescência, monitor retrovisor, condições de operação, etc.	●	●	●
Seleção de 35 idiomas	●	●	●

LUZES			
Luz LED adicional com proteção na lança	○	○	○
Luzes LED dianteiras adicionais no tejadilho da cabina	○	○	○
Luz LED traseira adicional no tejadilho da cabina	○	○	○
Luzes LED para a câmara (câmaras retrovisora e laterais)	○	○	○
Pirilampo	○	○	○
2 luzes de trabalho LED	●	●	●

ESTRUTURA SUPERIOR			
Aerial Angle® (câmaras retrovisora e laterais)	●	●	●
Baterias 2 x 120 Ah	●	–	–
Baterias 2 x 128 Ah	–	●	●
Interruptor para desligar a bateria	●	●	●
Corrimão superior da carroçaria	●	●	●
Contrapeso de 6.200 kg	●	–	–
Contrapeso de 5.600 kg	–	●	–
Contrapeso de 7.600 kg	–	–	●
Bomba elétrica de reabastecimento de combustível com paragem automática e filtro	●	●	●
Indicador do nível de combustível	●	●	●
Indicador do nível do óleo hidráulico	●	●	●
Tampão do combustível com fechadura	●	●	●
Coberturas da máquina com fechaduras	●	●	●
Caixa de ferramentas com chave	●	●	●
Corrimão da plataforma	●	●	●
Placas antiderrapantes	●	●	●
Travão de estacionamento de rotação	●	●	●
Proteção inferior	●	●	●
Espaço para ferramentas	●	●	●

O equipamento de série e opcional pode variar consoante o país; para mais informações consulte o seu distribuidor Hitachi.

\* Sensor de monitorização do óleo do motor e do óleo hidráulico.

\*\* A Hitachi Construction Machinery não pode ser responsabilizada por roubo. Qualquer sistema irá apenas minimizar o risco de roubo.

Antes de operar esta máquina, incluindo o sistema de comunicação via satélite, noutro país além daquele para o qual a sua utilização foi prevista, pode ser necessário fazer algumas modificações para garantir o cumprimento das normas locais (incluindo normas de segurança) e dos imperativos legais em vigor no país. A máquina não deve ser exportada nem utilizada fora do país para o qual a sua utilização foi prevista até a conformidade ter sido confirmada. Para mais informações ou se tiver dúvidas em relação à conformidade, contacte os serviços comerciais.

Estas especificações estão sujeitas a alteração sem aviso prévio.

As ilustrações e fotografias mostram os modelos standard e podem, ou não, incluir equipamentos opcionais e acessórios ou mostrar o equipamento standard com algumas diferenças de cor e características.

Para uma utilização correta do equipamento, leia o Manual de Operador com atenção.

ESTRUTURA INFERIOR	ZX250LC/ ZX250LCN	ZX300LC/ ZX300LCN	ZX350LC/ ZX350LCN
Roda dentada fixa por parafusos	●	●	●
Elos dos rastos reforçados com cavilhas seladas (lubrificadas)	●	●	●
Sapata: tripla garra de 600 mm	●	●	●
Gancho de reboque	●	●	●
Cobertura inferior para os rastos	●	●	●
Indicação do sentido de translação na estrutura inferior	●	●	●
Tampas de proteção dos motores de translação	●	●	●
Travão de estacionamento de translação	●	●	●
Roletes superiores e inferiores	●	●	●
3 proteções dos rastos (de cada lado) e regulador hidráulico	●	●	●
4 ganchos de amarração	●	●	●

ACESSÓRIOS DIANTEIROS			
Lubrificação remota da ponta do braço	●	●	●
Ligação A do balde fundida	●	●	●
Sistema de lubrificação centralizado	●	●	●
Vedante para a sujidade em todas as cavilhas do balde	●	●	●
Cavilha flangeada	●	●	●
Casquilho HN	●	●	●
Reforço do braço inferior	○	○	○
Anilha de afinação de resina reforçada	●	●	●
Pulverização térmica em carboneto de tungsténio	●	●	●
Ligação A do balde fundida com gancho soldado	○	○	–

ACESSÓRIOS			
Circuito para martelo e tesoura	●	●	●
Acumulador piloto	●	●	●
Acessórios para seletor de 2 velocidades	○	○	○
Bomba adicional (30 L/min)	○	○	○
Circuito auxiliar	○	○	○

DIVERSOS			
ConSite	○	○	○
Global e-Service	●	●	●
Monitor de informação de bordo	●	●	●
Ferramentas de série	●	●	●
Sistema antirroubo**	○	○	○



Parque Movicortes · 2404-006 Azoia, Leiria · Portugal  
T: (+351) 244 850 240 · moviter@movicortes.pt · www.moviter.pt  
LEIRIA · LISBOA · PORTO · ÉVORA · FUNCHAL · LUANDA · MAPUTO

KS-PT461EU

Hitachi Construction Machinery  
www.hitachicm.eu

Impresso na Europa