

Série ZAXIS-7

HITACHI

Reliable solutions

ZAXIS490/530



ESCAVADORA HIDRÁULICA

Modelo : ZX490LCH-7

Potência : 402 cv (ISO14396)

Peso operativo : 50.400 – 52.200 kg

Balde, capacidade ISO : 2,10 – 2,50 m³

Modelo : ZX530LCH-7

Potência : 402 cv (ISO14396)

Peso operativo : 53.200 – 55.400 kg

Balde, capacidade ISO : 2,10 – 2,50 m³

O controlo é seu

A operação está no centro do desenvolvimento das escavadoras da geração Zaxis-7. Tendo em vista a contínua melhoria dos equipamentos, analisamos os desafios que os clientes enfrentam em vários tipos de trabalhos. Colocámos o foco na eficiência operacional e nas sensações vividas no interior da cabina. Procuramos as melhores soluções, de acordo com o papel dos equipamentos no desenvolvimento e na rentabilidade da atividade dos clientes.

Ao colocar o cliente no centro da geração Zaxis-7, estamos a dar-lhe o controlo do seu ambiente de trabalho e da sua frota. Juntos, vamos desenvolver uma visão integrada do negócio.





Interior



No controlo **da sua empresa**

8. Aumente a rentabilidade



No controlo **do seu** conforto

10. Sinta a diferença



No controlo **do seu** ambiente

12. Garantir a segurança



No controlo **dos seus** ativos

14. Mais tempo em obra



No controlo **da sua** frota

16. Acompanhe a sua máquina



No controlo **do seu** tempo operacional

18. Proteja o investimento

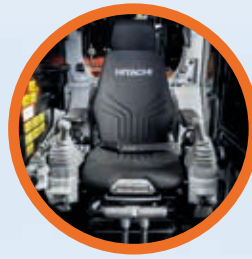


No controlo **do seu** desempenho

20. Maior eficiência e produtividade

Controlo total

A nova geração Zaxis-7 permite controlar o desempenho da escavadora e aproveitar a tecnologia e os serviços de apoio da Hitachi.



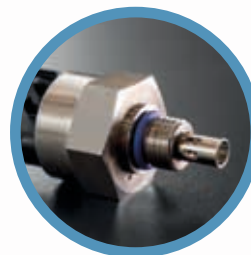
A consola e o banco com suspensão aumentam a sensação de controlo e reduzem o cansaço.



O sensores fazem uma monitorização contínua da qualidade do óleo e contribuem para a manutenção preventiva, ajudando a reduzir os tempos de paragem.



A aplicação ConSite Pocket permite-lhe gerir e monitorizar a sua frota à distância.



Algumas opções, como os suportes e bicos originais da Hitachi, permitem melhorar o desempenho da escavadora.



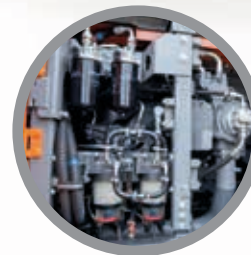
Os baixos níveis de vibração e a redução do ruído na cabina proporcionam um ambiente de trabalho mais confortável.



A visibilidade é excelente graças à câmara Aerial Angle® e ao novo monitor LCD.



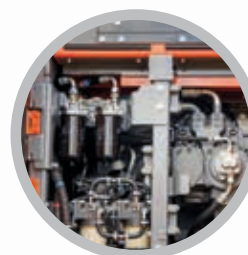
O consumo de combustível baixou 11% (modo PWR), permitindo uma grande redução dos custos operacionais.



O desempenho otimizado do motor aumenta a capacidade de trabalho em 7% (modo PWR), com mais produtividade e rentabilidade.



O sistema hidráulico HIOSV reduz o consumo de combustível e aumenta a velocidade da lança e do braço, com mais produtividade e menos custos.





1

2

3

4

5

16

15

6

7

14

8

13

9



10

HITACHI

12

11

Zona de controlo

Na cabina das escavadoras Zaxis-7, o controlo, o conforto e a segurança, estão na mão do operador, permitindo-lhe aumentar a eficiência do trabalho e a produtividade.

- 1 **A maior área de limpeza do limpa-brisas com ligação paralela** melhora a visibilidade em condições de trabalho difíceis.
- 2 **O ar condicionado e o som** são facilmente controlados através do monitor.
- 3 **O monitor LCD a cores de 8" e baixa reflexão** facilita a visualização e a navegação.
- 4 **A entrada USB e o suporte do smartphone** permitem-lhe estar sempre ligado.
- 5 **O porta-copos** é fácil de retirar para limpeza.
- 6 **Comandos com joystick adicionais** para um funcionamento simples.
- 7 **Design ergonómico** para um acesso cómodo aos comandos.
- 8 **Bluetooth®** para chamadas mãos-livres e rádio **DAB+** para ouvir música enquanto trabalha.
- 9 **O painel de controlo multifunções** facilita as operações.
- 10 **Uma maior insonorização** torna a cabina numa das mais silenciosas do mercado.
- 11 **O prático espaço de arrumação** permite-lhe manter o seu ambiente de trabalho limpo e organizado.
- 12 **Cabide para casacos** para manter arrumados os seus pertences.
- 13 **Alavanca de controlo de um só toque da consola**, para poder trabalhar de forma confortável e na posição correta.
- 14 **A consola integrada e o banco com suspensão** aumentam a sensação de controlo e reduzem o cansaço.
- 15 Cabina ampla com mais **espaço para as pernas**.
- 16 **A excelente disposição dos pedais** reduz o cansaço.



Com comandos e interruptores ergonómicos, as operações são mais fáceis e eficientes.



Ligação por Bluetooth® para poder fazer chamadas mãos-livres sem deixar de trabalhar.



Aumente a sua rentabilidade

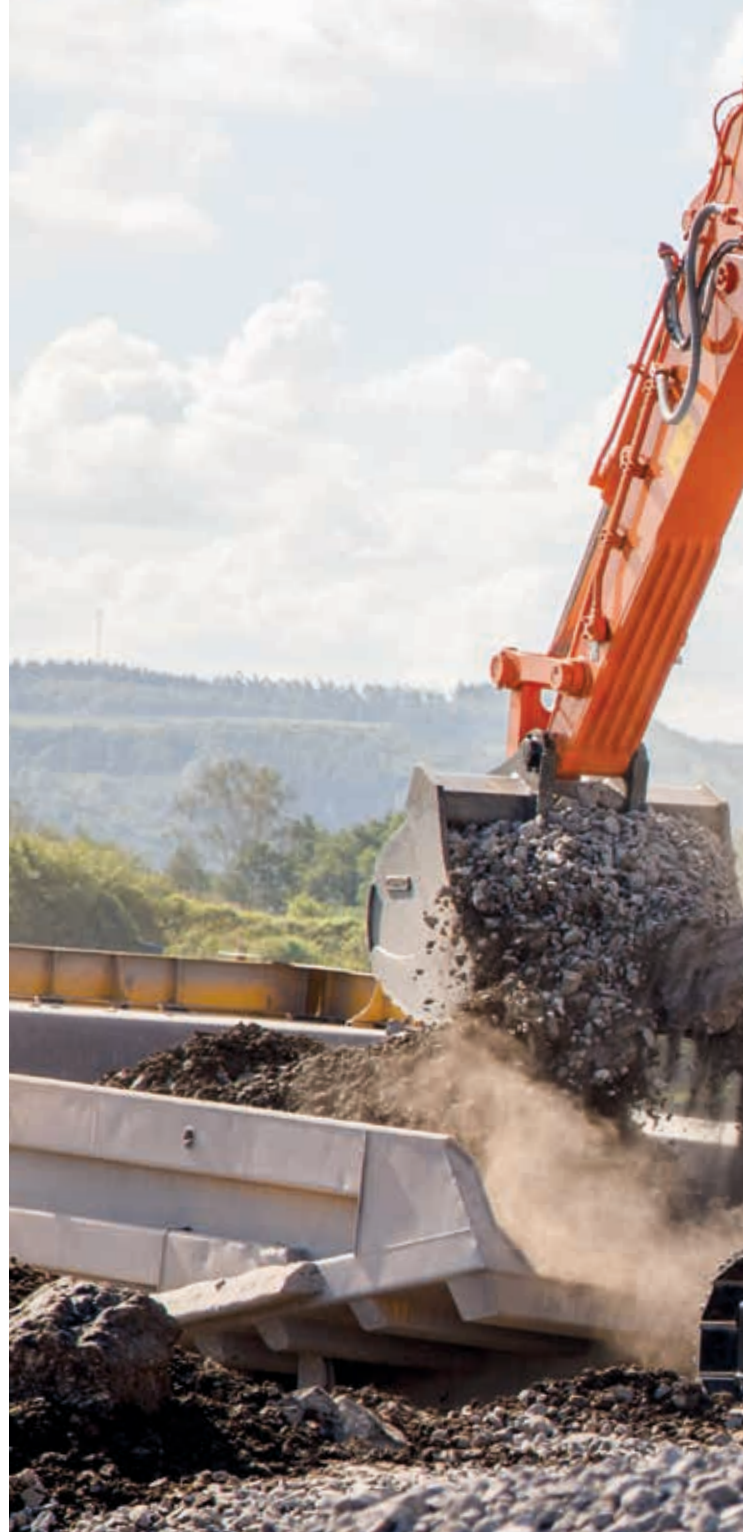
O sucesso da sua empresa depende, em grande parte, da fiabilidade e da eficiência dos seus equipamentos. Com as escavadoras da última geração Zaxis-7 da Hitachi, pode contar com mais qualidade de trabalho, mais tempo útil em obra, maior produtividade e redução de custos, com impacto na rentabilidade do seu negócio.

Os modernos motores da Fase V das novas escavadoras garantem uma grande redução de consumo de combustível, em todos os trabalhos. Nas novas ZX490-7 e ZX530-7, a redução do consumo de combustível é de 11%.

O sistema hidráulico exclusivo da Hitachi (HIOS V) tem um desempenho impressionante, em qualquer tipo de aplicação e com qualquer acessório. Os operadores também podem controlar o consumo de combustível e reduzir os custos, com o novo indicador ECO, visível no monitor multifunções de oito polegadas.

A produtividade vai aumentar devido à maior velocidade da lança e do braço em trabalhos com balde ou acessório e devido à maior eficiência do motor das novas escavadoras Zaxis-7. Os modelos ZX490-7 e ZX530-7 têm o mesmo motor dos modelos ZX690-7 e ZX890-7, o que lhes confere uma maior robustez e capacidade de trabalho.

Para maior preservação ambiental, as novas escavadoras de grande porte Zaxis-7 têm tecnologia SCR (sistema de redução catalítica), que reduz o óxido de azoto nos gases de escape injetando uma solução de ureia. Os novos equipamentos respeitam os regulamentos sobre emissões da Fase V graças à combinação do SCR com o DOC (catalisador de oxidação diesel) e o DPF (filtro de partículas).



Com os novos motores e o sistema hidráulico HIOS V, há uma redução de combustível de 11%.



O sistema hidráulico HIOS V aumenta a velocidade da lança e braço para maior produtividade.



O indicador ECO permite reduzir o consumo de combustível.



A otimização do motor aumenta a capacidade de trabalho em 7%.



Controlo total da escavadora num ambiente de trabalho espaçoso, organizado e agradável.



A cabina tem espaço para o telemóvel e outros objetos pessoais.



O monitor LCD tem um ecrã antirreflexo de alta resolução com excelente visibilidade.



No controlo **do**
seu conforto



Sinta a diferença

As novas escavadoras Zaxis-7 da Hitachi proporcionam um ambiente de trabalho cómodo e seguro. As novas ZX490-7 e ZX530-7 têm uma cabina topo de gama, espaçosa e confortável. Os níveis de ruído e vibrações estão entre os mais baixos do mercado.

O movimento sincronizado do banco e da consola, criados para reduzir o cansaço no fim do dia de trabalho, fazem a diferença. O interior da cabina Hitachi mais espaçosa de todos os tempos, com uma organização eficiente dos pedais e espaço amplo acima da cabeça e para as pernas permite uma grande liberdade de movimentos. Com a regulação da altura da consola, com três posições, é fácil encontrar a melhor posição de trabalho.

O design moderno e a ergonomia da consola e dos comandos, bem localizados no interior da cabina, facilitam o controlo e a operação da escavadora. O comando multifunções permite navegar rapidamente no menu do monitor de 8". O ecrã antirreflexo de alta resolução e a forma como os conteúdos estão organizados, permitem uma visualização imediata da informação útil e um acesso fácil aos comandos, a/c, rádio e Bluetooth®.

Com mais espaço disponível e arrumação para as suas coisas (casaco, telemóvel, garrafa de água, etc.), o operador está mais cómodo e preparado para longos turnos de trabalho. Algumas funções adicionadas aos joysticks, como o comando do para-brisas, ralenti e desativação do som, tornam o ambiente de trabalho mais agradável.



O painel de controlo multifunções bem localizado facilita o trabalho e a eficiência operacional.

No controlo **do seu** ambiente



Garantir a sua segurança

A segurança é fundamental para o bem-estar do operador. E segurança, neste caso, significa também maior confiança e eficiência. Para maior proteção do operador e do ambiente de trabalho, as novas escavadoras Zaxis-7 da Hitachi têm um campo de visão mais amplo, permitindo ver o espaço à volta da máquina de todos os ângulos.

A visibilidade a partir do interior da cabina inclui uma vista aérea de 270 graus, com uma câmara Aerial Angle®. O operador pode selecionar uma de seis opções de imagem para ver o ambiente à volta da máquina e controlar a sua própria segurança e a segurança na obra.

Nas novas escavadoras Zaxis-7 tudo gira à volta do operador. E para enfrentar os trabalhos mais duros e difíceis, há várias novidades. Luzes LED de trabalho, limpa para-brisas maior, grandes faixas refletoras no contrapeso e cortinas tapa-sol de enrolar (opc.), são pequenas alterações, com grande impacto na visibilidade e na eficiência operacional, em todas as condições e em todos os tipos de trabalhos.

A atenção aos pormenores é fundamental para criar um ambiente de trabalho mais seguro. O reposicionamento da alavanca de segurança dos comandos pilotados é disso um bom exemplo, para otimizar a função e impedir ações acidentais.



A alavanca de segurança dos comandos pilotados oferece maior segurança na cabina.

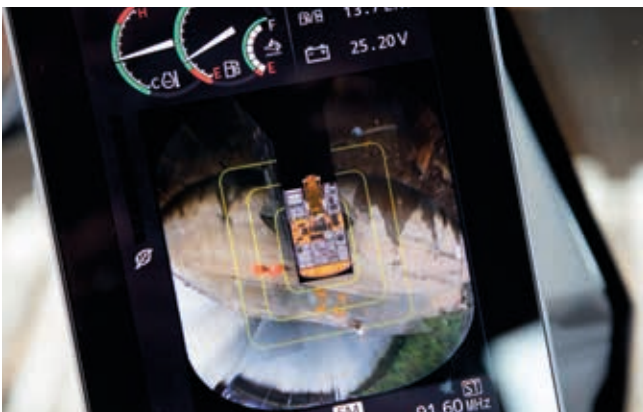


O limpa para-brisas amplo permite uma maior visibilidade.



Aerial Angle®

Maior segurança graças à câmara Aerial Angle® com vista de 270 graus.



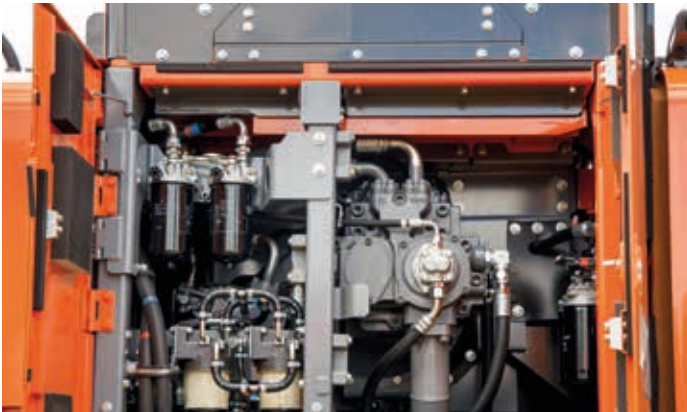
O operador pode seleccionar o ângulo e o tipo de imagem a que tem acesso na cabina.



As luzes LED de trabalho melhoram a visibilidade em condições difíceis.



A estrutura inferior foi reforçada para garantir maior robustez.



Peças e componentes de qualidade significam maior eficiência e vida útil.



A proteção dianteira, a proteção superior e as quatro luzes da cabina vêm de série na ZX530LCH-717/09/2020.



O novo motor aumentou a eficiência.



Fruto de vários anos de contínuo desenvolvimento, as novas escavadoras Zaxis-7 têm uma maior robustez e uma manutenção mais simples, para reduzir custos e otimizar o tempo em obra.



No controlo dos
seus ativos



Mais tempo em obra

A conclusão de um projeto dentro do prazo e do orçamento depende da capacidade dos equipamentos para trabalhar bem, sem parar, muitas vezes em locais distantes e em ambientes difíceis. A Hitachi investe no desenvolvimento das escavadoras há várias gerações para responder às necessidades dos clientes e a série Zaxis-7 é a prova disso mesmo.

Os modelos ZX490LCH-7 e ZX530LCH-7 podem ser equipados com vários conjuntos de braço, lança e balde, para todos os tipos de trabalhos. Isso inclui, por exemplo, lanças para pedreiras e trabalhos pesados, obras com grande volume de escavação, braços de longo alcance, entre outros.

A estrutura inferior da ZX490LCH-7 foi reforçada, para evitar danos e conferir maior robustez à máquina. A ZX530LCH-7 tem mais força de tração (30%, em comparação com modelos mais pequenos) e de direção, o que permite uma maior mobilidade e eficiência operacional, por exemplo em pedreiras e terrenos inclinados.

A manutenção diária e periódica é mais simples e rápida, o que significa menos tempos de paragem e mais tempo útil de trabalho. O filtro de combustível está integrado no separador de água, para reduzir custos e tempo. O radiador, de maiores dimensões, aumenta a potência do motor, melhora a dissipação do calor e é fácil de limpar.



Acompanhe a sua máquina

A Hitachi e a Moviter têm um conjunto completo de Serviços Após-venda. Com o apoio das novas tecnologias, estas soluções produzem e disponibilizam informação útil para a escavadora e para a gestão da obra.

Os sistemas de monitorização e telemetria “Owner’s Site” e “ConSite” enviam diariamente dados operacionais por GPRS ou satélite, da escavadora para www.globaleservice.com. Essa informação inclui: localização, horas de trabalho, relação entre horas e modos de trabalho, consumos, alertas, entre outras. Desta forma o cliente pode otimizar a logística, aumentar a eficiência operacional e reduzir custos. O Consite resume depois a informação num relatório mensal que envia por email.

A aplicação ConSite Pocket envia alertas em tempo real sobre problemas que possam surgir na máquina. O cliente pode receber recomendações sobre o que fazer e guias de ajuda passo a passo. A aplicação também dá a localização de toda a frota.

Uma inovação exclusiva monitoriza continuamente a qualidade do óleo do motor e do sistema hidráulico, 24 horas por dia, 7 dias por semana. Os dados, recolhidos por dois sensores, são transmitidos diariamente para o Global e-Service. Os sensores detetam se o óleo perdeu viscosidade ou se houve algum tipo de contaminação. Se isso acontecer, é emitido um alerta automático, para o cliente e para a Moviter.

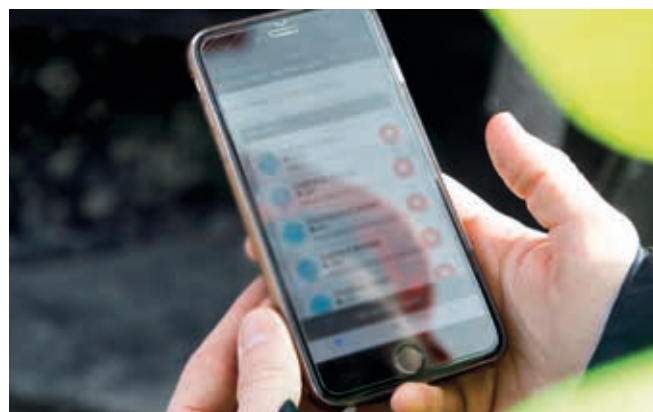
Este sistema inovador e exclusivo avisa quando o óleo precisa realmente de ser substituído. Isso permite reduzir custos e programar a manutenção, sem paragens imprevistas. Melhor manutenção significa também maior valorização das escavadoras.



O sensor de óleo exclusivo reduz a manutenção e os tempos de paragem.



A informação do Global e-Service permite uma maior eficiência na gestão da obra e da frota.



A aplicação ConSite Pocket dá informação em tempo real.



A Hitachi oferece uma ampla gama de Serviços Após-venda para planejar a manutenção e gerir custos (operacionais e manutenção).



A Hitachi tem serviços de apoio após-venda de qualidade superior.



Reduza os tempos de paragem com peças de origem Hitachi.



As extensões de garantia HELP e os contratos de manutenção permitem gerir tempos, desempenhos e custos.



O programa Aluguer Premium da Hitachi permite-lhe gerir os custos de acordo com os rendimentos.



No controlo **do seu**
tempo operacional



Proteja o investimento

Para trabalhos em condições difíceis ou para clientes que querem controlar os custos de manutenção dos equipamentos e evitar imprevistos, é possível contratualizar uma extensão de garantia ou um contrato de manutenção. Estas soluções permitem controlar custos, reduzir tempos de paragem e valorizar os equipamentos.

As peças e componentes das escavadoras Hitachi têm a mesma garantia de qualidade que caracteriza os equipamentos da marca japonesa. Na prática, isso significa menos custos, menos tempos de paragem e mais tempo útil em obra, com mais produtividade e rentabilidade.

O serviço de peças tem peças originais, peças remanufaturadas, peças especiais de alto desempenho, filtros, lubrificantes, consumíveis e todas as peças para todos os componentes da escavadora. Os clientes também podem selecionar baldes, bicos e suportes originais Hitachi.

Para os clientes que preferem não comprar ou que querem experimentar os equipamentos antes de avançar para a compra definitiva, a Hitachi criou o “Aluguer Premium”. Com este serviço, os clientes podem ter as máquinas da série Zaxis-7 por um período de um mês a um ano.

Além de ganhar com a qualidade dos produtos e serviços da Hitachi e da Moviter, com o “Aluguer Premium” os clientes têm acesso a contratos flexíveis, com custos fixos controlados, para uma gestão mais fácil.



Maior eficiência e produtividade

Feitos para trabalhar especificamente e de acordo com a configuração das escavadoras Hitachi, os martelos, baldes e bicos originais aumentam a produtividade e a eficiência operacional dos equipamentos, com mais rentabilidade. Fabricados com os mesmos parâmetros de qualidade e exigência das máquinas da gama Hitachi, estes acessórios têm excelentes desempenhos ao longo de toda a sua vida útil.

Baldes

Escolher o balde certo, em função do trabalho ou da aplicação, é muito importante. Para carregar materiais leves ou para trabalhos pesados, os baldes da Hitachi podem ser personalizados conforme a necessidade. Há uma ampla variedade de opções para escolher, incluindo baldes GD, HD e XHD com diferentes capacidades e larguras, estando também disponíveis uniões para engate rápido, como o CW, fixador de pinos e acoplamento em S.

Bicos e suportes originais

É possível melhorar a força de escavação e a produtividade da escavadora ou pá carregadora, com os bicos e suportes originais Hitachi. De instalação e substituição rápidas e seguras, ajustam-se bem ao balde e podem ser mudados consoante o trabalho. A utilização de suportes e bicos de origem permite reduzir custos (operacionais e de manutenção) e tempos de paragem, além de otimizar a eficiência do consumo, a qualidade de trabalho e a produtividade do equipamento.

Martelos

Os martelos estão bem adaptados às escavadoras Hitachi de grande porte. Com uma manutenção fácil e económica, a qualidade do aço, a engenharia de construção e a tecnologia destes acessórios garantem uma maior robustez e vida útil. Isso é sinónimo de redução de custos (operacionais e manutenção) e de maior eficiência operacional.



Os baldes, os bicos e os martelos são fabricados com os mesmos critérios de qualidade dos equipamentos Hitachi.



Os baldes da Hitachi podem ser personalizados consoante a aplicação.



Os martelos da Hitachi são leves e têm uma grande força de impacto.



Os bicos e suportes originais Hitachi trazem bicos autoafiáveis, lâminas e adaptadores que garantem uma maior qualidade de trabalho e robustez.



Dumpers rígidos EH e escavadoras para minas e pedreiras EX



Escavadoras para aplicações especiais



Crie a sua visão

No controlo do seu mundo

Ao comprar uma máquina Hitachi, passa a fazer parte de uma família global. Com uma herança de 50 anos na fabricação de escavadoras hidráulicas e um nome reconhecido no setor dos equipamentos de construção, movimentação de terras e mineração, a Hitachi tem uma gama completa de equipamentos de grande qualidade e fiabilidade.

Tal como as novas escavadoras Zaxis-7, as pás carregadoras, os dumpers rígidos e as máquinas para aplicações especiais incorporam tecnologia de ponta. A empresa é associada da Hitachi, Lda e beneficia das sinergias criadas dentro do grupo nas áreas da inovação e da tecnologia.

A Hitachi C.M. tem fábricas modernas e bem equipadas no Japão. Além disso, os técnicos da marca e os técnicos do Serviço Após-venda da Moviter estão sempre disponíveis para ajudar o cliente. O cliente Hitachi beneficia ainda de um conjunto de programas ajustados ao mercado europeu, tais como os serviços “Usadas Premium” e “Aluguer Premium”.

Seja qual for o projeto e a visão que o cliente queira para a sua empresa, a Hitachi tem o produto, o serviço e as pessoas necessárias para responder com eficiência às suas necessidades.



Pás carregadoras ZW



Miniescavadoras

ESPECIFICAÇÕES

MOTOR

Modelo	Isuzu 6WG1
Tipo	Arrefecimento a água, de 4 tempos, injeção direta Common Rail
Aspiração	Turbocompressor de geometria variável, com intercooler e refrigeração EGR
Pós-tratamento	DOC+CSF+SCR
N.º de cilindros	6
Potência nominal	
ISO 14396	402 cv a 1.800 min ⁻¹
ISO 9249, líquida	401 cv a 1.800 min ⁻¹
SAE J1349, líquida	401 cv a 1.800 min ⁻¹
Binário máximo	2.050 Nm a 1.300 min ⁻¹
Cilindrada	15,681 L
Diâmetro e curso	147 mm x 154 mm
Baterias	2 x 12 V/170 Ah

SISTEMA HIDRÁULICO

Bombas hidráulicas

Bombas principais	2 bombas de pistões axiais de cilindrada variável
Caudal de óleo máximo	2 x 385 L/min
Bomba de pilotagem	Bomba de 1 engrenagem
Caudal de óleo máximo	30 L/min

Motores hidráulicos

Translação	2 motores de pistões axiais de cilindrada variável
Rotação	2 motores de pistões axiais

Regulações da válvula de segurança

Circuito principal	31,9 MPa
Circuito de rotação	28,4 MPa
Circuito de translação	35,3 MPa
Circuito de pilotagem	3,9 MPa
Power Boost (aumento da potência)	35,3 MPa

Cilindros hidráulicos

Unidade: mm

	Quantidade	Diâmetro	Diâmetro da haste
Lança	2	170	115
Braço	1	190	130
Balde	1	170	120

ESTRUTURA SUPERIOR

Estrutura giratória

Estrutura com secção em forma de D com maior resistência à deformação.

Mecanismo de rotação

Motor de pistões axiais com engrenagens reductoras planetárias lubrificadas em banho de óleo.

Travão de estacionamento de rotação de disco acionado por mola/libertado hidráulicamente.

Velocidade de rotação ... 9,6 min⁻¹

Binário de rotação 148 kNm

ESTRUTURA INFERIOR

Rastos

Sapatas com tripla garra feitas de liga com tratamento térmico por indução circular.

Cavilhas de união com tratamento térmico e com vedações contra a poeira. Reguladores dos rastos de tipo hidráulico (com massa), munidos de molas de retrocesso de absorção de choques.

Número de roletes e sapatas de cada lado

	ZX490LCH	ZX530LCH
Roletes superiores	3	3
Roletes inferiores	9	8
Sapatas	53	49
Proteções dos rastos ...	2	Completo

Dispositivo de translação

Cada rasto é acionado por um motor de pistões axiais, através de engrenagens reductoras para contrarotação dos rastos.

Travão de estacionamento de disco acionado por mola/libertado hidráulicamente. Transmissão automática: Alta-Baixa.

Velocidades de translação	ZX490LCH	ZX530LCH
Alta: 0 a 5,5 km/h		
Baixa: 0 a 3,7 km/h		
Alta: 0 a 4,3 km/h		
Baixa: 0 a 3,1 km/h		
Força máxima de tração	ZX490LCH	329 kN
	ZX530LCH	411 kN

Inclinação 70% (35 graus) contínua

AMBIENTE

Emissões do motor

Fase V da UE

Nível sonoro

Nível de ruído na cabina em conformidade com

a norma ISO 6396 LpA 70 dB(A)

Nível de ruído externo em conformidade com

a norma ISO 6395 e a Diretiva 2000/14/CE da UE..... LwA 107 dB(A)

Sistema de ar condicionado

O sistema de ar condicionado contém gases fluorados com efeito de estufa.

Tipo de líquido de refrigeração: HFC-134a, GWP: 1.430, quantidade: 1,10 kg, CO₂e: 1,57 toneladas.

CAPACIDADES DE REABASTECIMENTO

Unidade: L

	ZX490LCH	ZX530LCH
Depósito do combustível	675,0	675,0
Líquido refrigerador	70,0	70,0
Óleo do motor	62,0	62,0
Mecanismo de rotação (em cada lado)	6,5	6,5
Dispositivo de translação (em cada lado)	11,0	14,0
Sistema hidráulico	510,0	510,0
Depósito do óleo hidráulico	310,0	310,0
Depósito de DEF/AdBlue®	95,0	95,0

PESOS E PRESSÃO SOBRE O SOLO

Peso operacional e pressão sobre o solo

ZAXIS 490LCH

Capacidade do balde	Tipo de lança	Tipo de braço	Tipo de garra de sapata	Largura da sapata (mm)	Peso operacional (kg)	Pressão sobre o solo (kPa)
2,1 m³ Balde de rocha (capacidade amontoada ISO)	7,0 m H	3,4 m H	Triplo ou duplo	600	50.400	85
			Tripla	750	51.200	69
			Tripla	900	51.900	59
2,1 m³ Balde de rocha (capacidade amontoada ISO)	7,0 m H	2,9 m BE	Triplo ou duplo	600	50.400	85
			Tripla	750	51.200	69
			Tripla	900	51.800	59
2,5 m³ Balde de rocha (capacidade amontoada ISO)	6,3 m BE	2,5 m BE	Triplo ou duplo	600	50.800	86
			Tripla	750	51.500	70
			Tripla	900	52.200	59
2,5 m³ Balde de rocha (capacidade amontoada ISO)	6,3 m BE	2,9 m BE	Triplo ou duplo	600	50.700	86
			Tripla	750	51.400	70
			Tripla	900	52.100	59

ZAXIS 530LCH

Capacidade do balde	Tipo de lança	Tipo de braço	Tipo de garra de sapata	Largura da sapata (mm)	Peso operacional (kg)	Pressão sobre o solo (kPa)
2,1 m³ Balde de rocha (capacidade amontoada ISO)	7,0 m H	3,4 m H	Dupla	600	53.200	94
			Tripla	750	54.200	77
			Tripla	900	54.900	65
2,3 m³ Balde de rocha (capacidade amontoada ISO)	7,0 m H	2,9 m BE	Dupla	600	53.200	94
			Tripla	750	54.200	77
			Tripla	900	54.900	65
2,5 m³ Balde de rocha (capacidade amontoada ISO)	6,3 m BE	2,5 m BE	Dupla	600	53.500	94
			Tripla	750	54.500	77
			Tripla	900	55.200	65
2,5 m³ Balde de rocha (capacidade amontoada ISO)	6,3 m BE	2,9 m BE	Dupla	600	53.400	94
			Tripla	750	54.400	77
			Tripla	900	55.100	65
2,1 m³ Balde de rocha (capacidade amontoada ISO)	7,0 m R	3,4 m R	Dupla	600	53.300	94
			Tripla	750	54.300	77
			Tripla	900	55.000	65
2,3 m³ Balde de rocha (capacidade amontoada ISO)	7,0 m R	2,9 m BER	Dupla	600	53.300	94
			Tripla	750	54.300	77
			Tripla	900	55.000	65
2,5 m³ Balde de rocha (capacidade amontoada ISO)	7,0 m BER	2,5 m BER	Dupla	600	53.600	95
			Tripla	750	54.600	77
			Tripla	900	55.400	65
2,5 m³ Balde de rocha (capacidade amontoada ISO)	6,3 m BER	2,9 m BER	Dupla	600	53.400	94
			Tripla	750	54.500	77
			Tripla	900	55.200	65

FORÇA DE ESCAVAÇÃO DO BALDE E DO BRAÇO

Unidade: kN

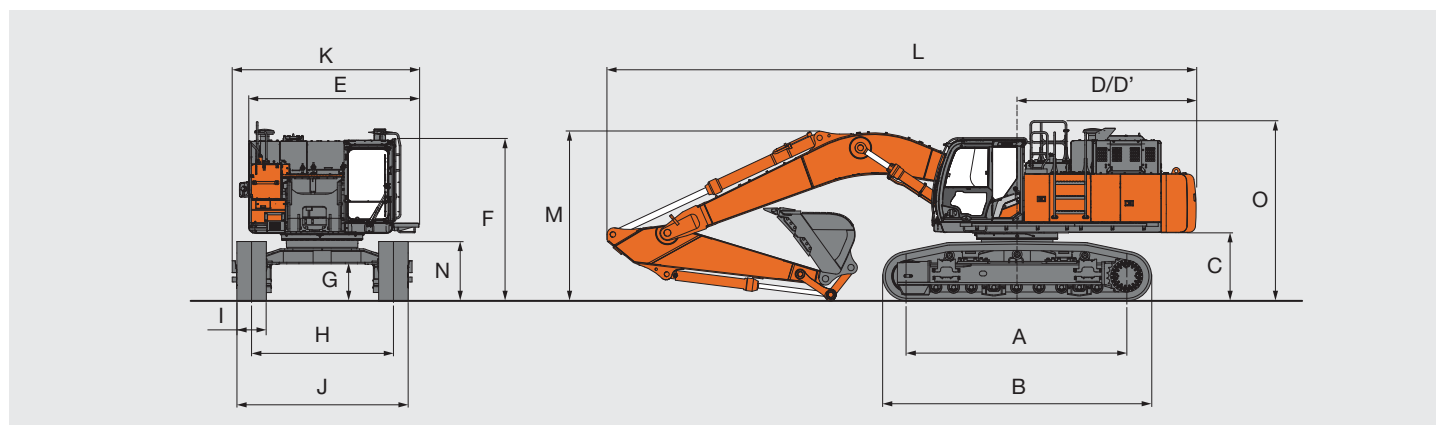
Comprimento da lança	ZAXIS 490LCH/ZAXIS 530LCH			
	Lança 6,3 m BE		Lança 7,0 m H	
	Braço 2,5 m BE	Braço 2,9 m BE	Braço 2,9 m BE	Braço 3,4 m H
Força de escavação do balde* ISO	300		302	
Força de escavação do balde* SAE: PCSA	265		267	
Força de compressão do braço* ISO	304	265	225	
Força de compressão do braço* SAE: PCSA	294	257	219	

* Com Power Boost (aumento da potência)

ESPECIFICAÇÕES

ZX490LCH

DIMENSÕES



Unidade: mm

ZAXIS 490LCH ²	
A Distância entre o centro da roda dentada e o da roda louca	4.470
B Comprimento da estrutura inferior	5.470
*1 C Distância do contrapeso	1.360
D Raio de rotação traseiro	3.670
D' Comprimento traseiro	3.660
E Largura total da estrutura superior	3.480
F Altura total da cabina	3.330
*1 G Distância mín. ao solo	737
H Bitola dos rastros: abertos/retraídos	2.890 / 2.390
I Largura das sapatas dos rastros	G 600
J Largura da estrutura inferior: aberta/retraída	G 600 3.490 / 2.990
	G 750 3.640 / 3.140
	G 900 3.790 / 3.290
K Largura total	3.820
L Comprimento total	12.010
M Altura total da lança	3.440
N Altura dos rastros	1.220
O Altura total da máquina básica	3.710

*1 Excluindo as orelhas das sapatas dos rastros G: Sapata de garras

*2 Equipado com lança-H de 7,8 m e braço-H de 3,4 m

Baldes

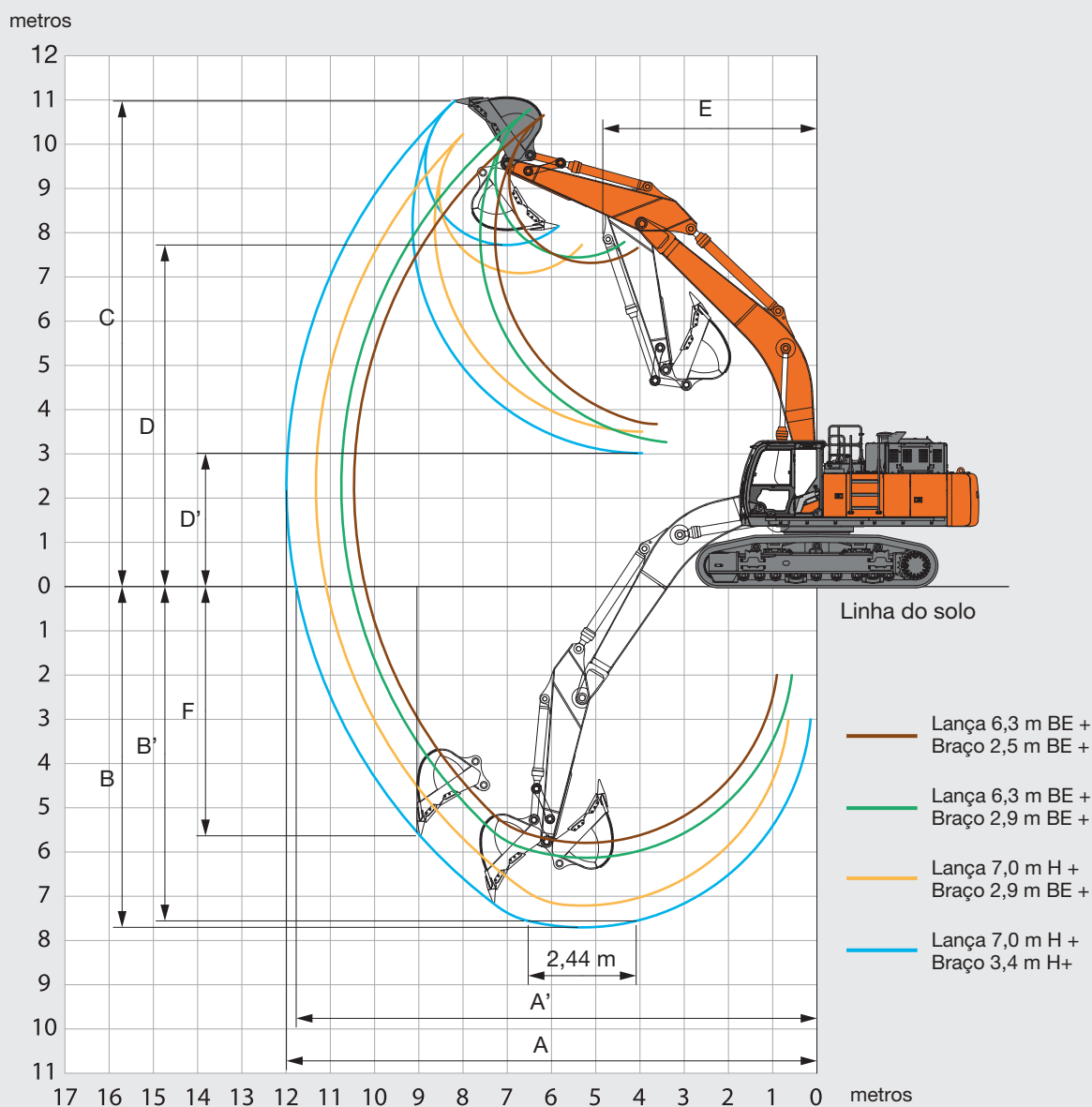
Balde	Capacidade (m ³)		Largura (mm)		N.º de dentes	Peso (kg)	Recomendações			
	Capacidade ISO	Capacidade CECE	Sem cortadores laterais	Com cortadores laterais			ZAXIS 490LCH			
							Lança 6,3 m BE		Lança 7,0 m H	
							Braço 2,5 m BE	Braço 2,9 m BE	Braço 2,9 m BE	Braço 3,4 m H
Balde de rocha	2,1	1,8	1.560	1.580	5	2.170	●	●	●	●
	2,3	2,0	1.680	1.700	5	2.260	●	●	–	–
	2,5	2,2	1.800	1.820	5	2.360	●	●	–	–
Balde ripper	1,3	1,2	1.170	–	3	2.330	●	●	●	●
Ripper de um ponto	–	–	–	–	1	1.260	●	●	●	●

● Serviços exigentes – Não aplicável

ESPECIFICAÇÕES

ZX490LCH

DIMENSÕES DE TRABALHO



Unidade: mm

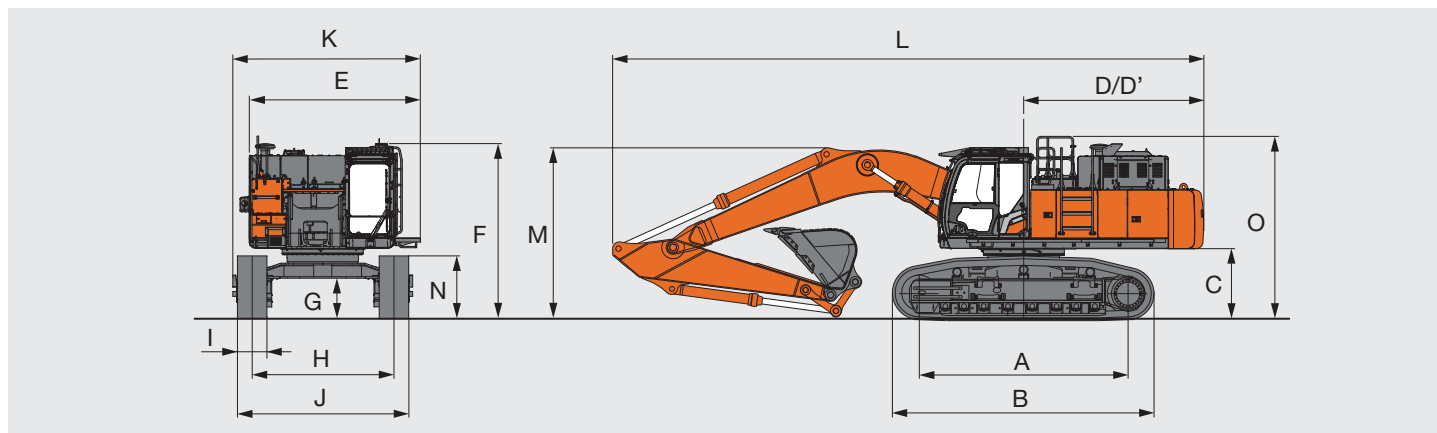
Comprimento do braço	ZAXIS 490LCH			
	Lança 6,3 m BE		Lança 7,0 m H	
	Braço 2,5 m BE	Braço 2,9 m BE	Braço 2,9 m BE	Braço 3,4 m H
A Alcance máx. de escavação	10.460	10.750	11.330	11.990
A' Alcance máx. de escavação (ao nível do solo)	10.210	10.500	11.100	11.770
B Profundidade máx. de escavação	5.790	6.130	7.200	7.700
B' Profundidade máx. de escavação para nível de 2,44 m	5.620	5.960	6.980	7.550
C Altura máx. de corte	10.660	10.790	10.170	10.980
D Altura máx. de descarga	7.320	7.440	7.100	7.720
D' Altura mín. de descarga	3.670	3.250	3.520	3.010
E Raio mín. de rotação	4.070	3.920	5.020	4.840
F Profundidade de escavação máx. em parede vertical	4.260	4.650	4.270	5.630

Excluindo as orelhas das sapatas dos rastros

ESPECIFICAÇÕES

ZX530LCH

DIMENSÕES



Unidade: mm

ZAXIS 530LCH ¹²	
A Distância entre o centro da roda dentada e o da roda louca	4.250
B Comprimento da estrutura inferior	5.330
¹¹ C Distância do contrapeso	1.440
D Raio de rotação traseiro	3.670
D' Comprimento traseiro	3.660
E Largura total da estrutura superior	3.480
F Altura total da cabina	3.520
¹¹ G Distância mín. ao solo	810
H Bitola dos rastos: abertos/retraídos	2.920 / 2.420
I Largura das sapatas dos rastos	G 600
J Largura da estrutura inferior: aberta/retraída	G 600
	3.520 / 3.020
K Largura total	3.840
L Comprimento total	12.010
M Altura total da lança	3.500
N Altura dos rastos	1.290
O Altura total da máquina básica	3.760

¹¹ Excluindo as orelhas das sapatas dos rastos G: Sapata de garras

¹² Equipado com lança-H de 7,0 m e braço-H de 3,4 m

Baldes

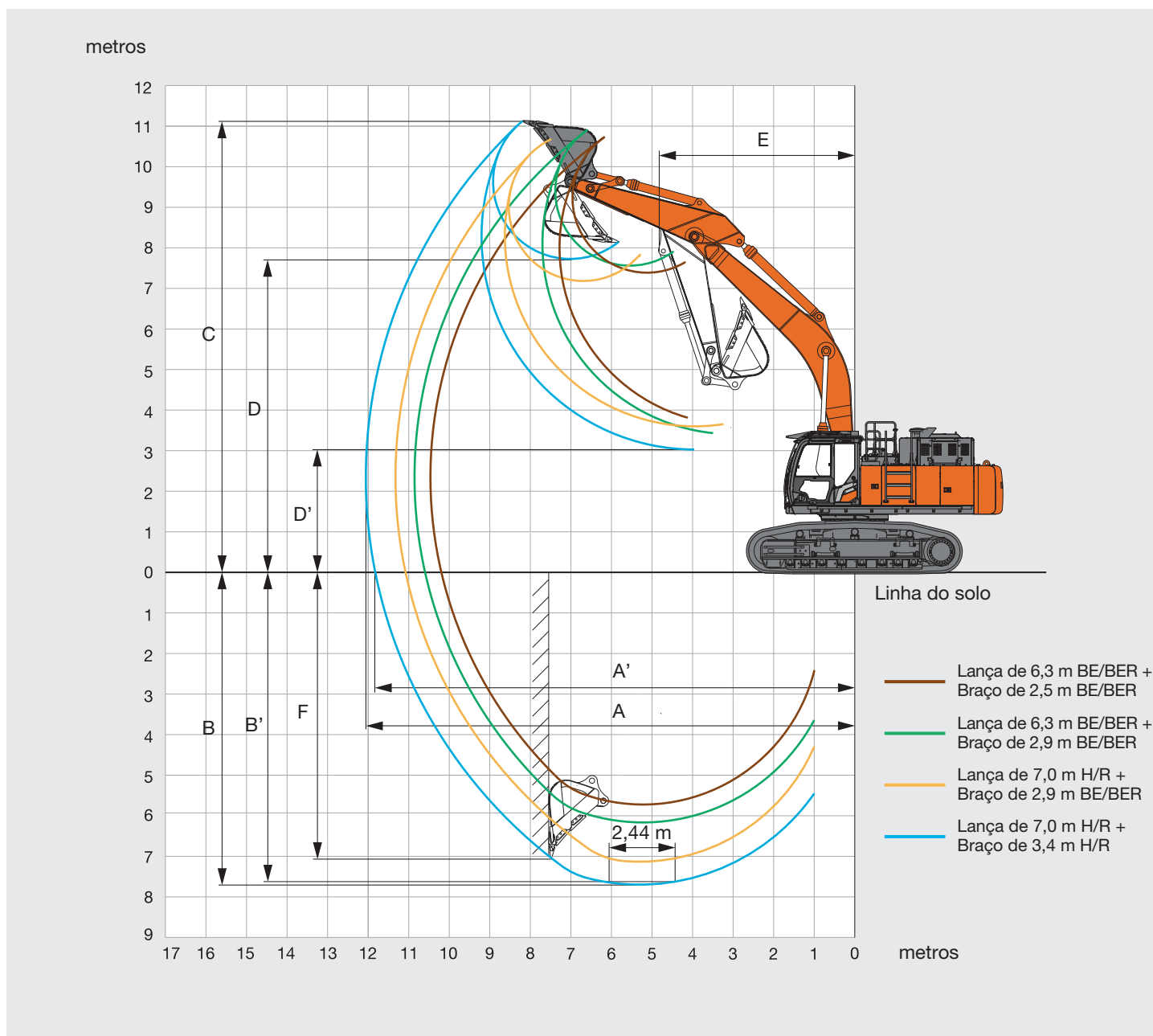
Balde	Capacidade (m ³)		Largura (mm)		N.º de dentes	Peso (kg)	Recomendações			
	Capacidade ISO	Capacidade CECE	Sem cortadores laterais	Com cortadores laterais			ZAXIS 530LCH			
							Lança de 6,3 m BE/ Lança de 6,3 m BER		Lança de 7,0 m H/ Lança de 7,0 m R	
Balde de rocha	2,1	1,8	1.560	1.580	5	2.170	●	●	●	●
	2,3	2,0	1.680	1.700	5	2.260	●	●	●	-
	2,5	2,2	1.800	1.820	5	2.360	●	●	-	-
Balde ripper	1,3	1,2	1.170	-	3	2.330	●	●	●	●
Ripper de um ponto	-	-	-	-	1	1.260	●	●	●	●

● Serviços exigentes - Não aplicável

ESPECIFICAÇÕES

ZX530LCH

DIMENSÕES DE TRABALHO



Unidade: mm

Comprimento do braço	ZAXIS 530LCH			
	Lança de 6,3 m BE/lança de 6,3 m BER		Lança de 7,0 m H/lança de 7,0 m R	
	Braço de 2,5 m BE/ braço de 2,5 m BER	Braço de 2,9 m BE/ braço de 2,9 m BER	Braço de 2,9 m BE/ braço de 2,9 m BER	Braço de 3,4 m H/ braço de 3,4 m R
A Alcance máx. de escavação	10.460	10.750	11.330	12.060
A' Alcance máx. de escavação (ao nível do solo)	10.190	10.490	11.080	11.820
B Profundidade máx. de escavação	5.720	6.050	7.130	7.690
B' Profundidade máx. de escavação para nível de 2,44 m	5.540	5.890	6.920	7.550
C Altura máx. de corte	10.730	10.870	10.240	11.130
D Altura máx. de descarga	7.390	7.520	7.170	7.730
D' Altura mín. de descarga	3.740	3.320	3.590	3.010
E Raio mín. de rotação	4.090	3.930	5.020	4.840
F Profundidade de escavação máx. em parede vertical	4.180	4.570	4.200	7.030

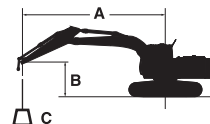
Excluindo as orelhas das sapatas dos rastros

CAPACIDADE DA MÁQUINA

ZX490LCH

Notas: 1. Características baseadas na norma ISO 10567.

- A capacidade da máquina não excede 75% da carga basculante com a máquina em solo firme e nivelado ou 87% da capacidade hidráulica máxima.
- O ponto de carga está alinhado com o centro da caviha de fixação do pivot do balde no braço.
- *Indica a carga limitada pela capacidade hidráulica.
- 0 m = Solo.



- A: Raio de carga
B: Altura do ponto de carga
C: Capacidade da máquina

Para as capacidades da máquina, subtraia o peso do acessório instalado e do engate rápido das capacidades da máquina.

Para determinar as capacidades de elevação, aplique as capacidades da máquina "Índice sobre o lateral ou 360 graus" da tabela e deduza o peso do acessório instalado e do engate rápido.

ZAXIS 490LCH

Índice pela parte frontal

Índice sobre o lateral ou 360 graus

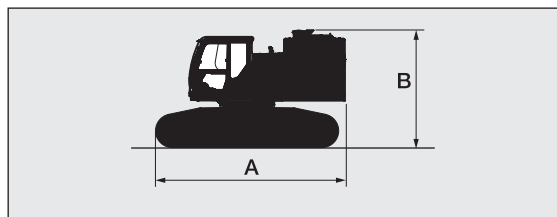
Unidade: kg

Condições	Altura do ponto de carga m	Raio de carga										No alcance máximo		
		3,0 m		4,5 m		6,0 m		7,5 m		9,0 m		Índice	Índice	metros
Lança 7,0 m H Braço 3,4 m H Contrapeso 9.080 kg	7,5							*11.360	*11.360			*7.590	*7.590	8,7
	6,0							*11.960	11.180	*10.790	8.250	*7.470	*7.470	9,4
	4,5			*20.390	*20.390	*15.470	15.080	*12.980	10.730	*11.540	8.040	*7.570	6.830	9,9
	3,0			*23.470	21.350	*17.600	14.120	*14.120	10.220	*12.100	7.780	*7.890	6.440	10,1
	1,5			*15.200	*15.200	*19.160	13.370	*15.060	9.780	12.270	7.530	*8.450	6.310	10,1
	0 (solo)			*18.240	*18.240	*19.790	12.920	*15.530	9.470	12.070	7.350	*9.360	6.440	9,9
	-1,5	*13.320	*13.320	*25.260	19.750	*19.420	12.760	*15.330	9.330	12.000	7.290	*10.840	6.870	9,4
	-3,0	*21.770	*21.770	*23.030	19.960	*18.000	12.830	*14.200	9.370			*11.500	7.780	8,7
-4,5	*23.890	*23.890	*19.140	*19.140	*15.100	13.120	*11.160	9.680			*11.100	9.650	7,5	
Lança 7,0 m H Braço 2,9 m BE Contrapeso 9.080 kg	7,5													
	6,0					*14.330	*14.330	*12.600	11.020			*10.950	8.580	8,7
	4,5			*22.000	*22.000	*16.270	14.780	*13.520	10.580	*11.990	7.950	*11.350	7.630	9,2
	3,0					*18.230	13.850	*14.540	10.100	*12.430	7.710	*11.530	7.140	9,5
	1,5					*19.490	13.170	*15.310	9.690	12.230	7.500	*11.360	6.970	9,5
	0 (solo)			*19.680	19.670	*19.760	12.830	*15.570	9.430	12.080	7.360	*11.680	7.130	9,2
	-1,5	*16.030	*16.030	*24.300	19.780	*19.040	12.750	*15.110	9.350			*12.570	7.690	8,7
	-3,0	*25.770	*25.770	*21.560	20.080	*17.220	12.900	*13.510	9.470			*12.600	8.910	7,9
-4,5			*17.130	*17.130	*13.620	13.310					*12.060	11.710	6,6	
Lança 6,3 m BE Braço 2,9 m BE Contrapeso 9.080 kg	7,5					*13.810	*13.810					*7.900	*7.900	7,2
	6,0					*14.660	*14.660	*13.360	11.120			*7.670	*7.670	8,1
	4,5			*20.880	*20.880	*16.350	15.280	*14.040	10.800			*7.760	*7.760	8,6
	3,0			*25.010	22.020	*18.280	14.420	*14.950	10.390			*8.140	8.010	8,9
	1,5			*27.250	20.770	*19.720	13.720	*15.690	10.010			*8.860	7.850	8,9
	0 (solo)			*27.160	20.330	*20.180	13.310	*15.880	9.760			*10.080	8.080	8,6
	-1,5	*24.140	*24.140	*25.440	20.330	*19.400	13.190	*15.080	9.700			*12.250	8.840	8,1
	-3,0	*28.040	*28.040	*22.020	20.630	*16.980	13.360					*13.310	10.550	7,2
-4,5														
Lança 6,3 m BE Braço 2,5 m BE Contrapeso 9.080 kg	7,5					*14.460	*14.460					*12.200	*12.200	6,8
	6,0					*15.180	*15.180	*13.810	10.920			*11.800	10.260	7,8
	4,5			*21.740	*21.740	*16.780	15.000	*14.330	10.620			*11.930	8.950	8,3
	3,0					*18.570	14.150	*15.130	10.220			*12.510	8.310	8,6
	1,5					*19.800	13.490	*15.720	9.860			13.250	8.130	8,6
	0 (solo)			*26.610	20.110	*19.990	13.140	*15.710	9.650			13.790	8.410	8,3
	-1,5			*24.500	20.210	*18.900	13.090	*14.540	9.660			*13.800	9.280	7,7
	-3,0			*20.660	20.600	*15.970	13.350					*13.310	11.320	6,8
-4,5														

TRANSPORTE

ZX490LCH

MÁQUINA BASE (SEM CONTRAPESO)



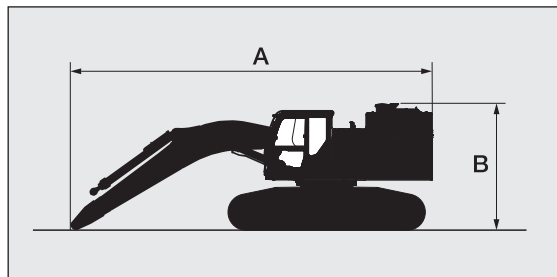
Largura da sapata (mm)	A (mm)	B ¹ (mm)	Largura total ³ (mm)	Peso (kg)
600	5.690	3.520 ²	2.990	29.900
750	5.690	3.520 ²	3.140	30.700
900	5.690	3.520 ²	3.290	31.400

¹ 3.710 mm quando tem o pré-filtro incluído

² Sem pré-filtro

³ Estrutura inferior retraída

MÁQUINA BASE COM LANÇA, SEM PASSADIÇO E CONTRAPESO



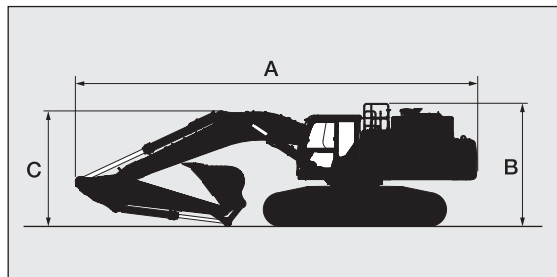
Comprimento da lança	Largura da sapata (mm)	A (mm)	B ¹ (mm)	Largura total ³ (mm)	Peso (kg)
6,3 m BE	600	9.150	3.520 ²	2.990	35.700
	750	9.150	3.520 ²	3.140	36.500
	900	9.150	3.520 ²	3.290	37.200
7,0 m H	600	9.910	3.520 ²	2.990	35.700
	750	9.910	3.520 ²	3.140	36.500
	900	9.910	3.520 ²	3.290	37.100

¹ 3.710 mm quando tem o pré-filtro incluído

² Sem pré-filtro

³ Estrutura inferior retraída

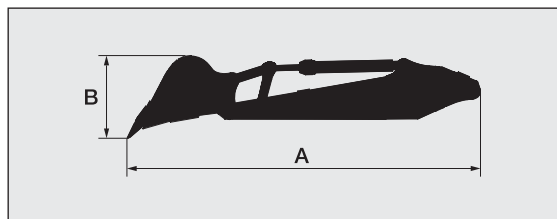
MÁQUINA BASE COM LANÇA-BRAÇO-BALDE, PASSADIÇO E CONTRAPESO



Comprimento da lança	Comprimento do braço	A (mm)	B ¹ (mm)	C (mm)
6,3 m BE	2,5 m BE	11.490	3.710	4.050
	2,9 m BE	11.360	3.710	3.890
7,0 m H	2,9 m BE	12.100	3.710	3.540
	3,4 m H	12.020	3.710	3.450

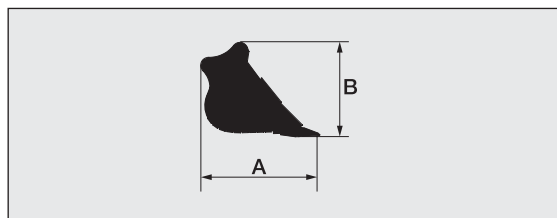
¹ Com corrimão

BRAÇO E BALDE



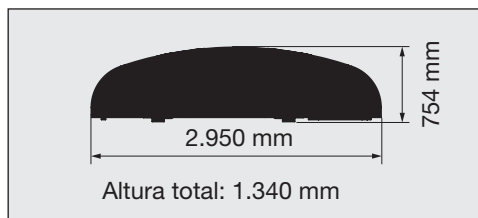
Braço	Balde (m ³)		A (mm)	B (mm)	Largura total (mm)	Peso (kg)
	Capacidade ISO	Capacidade CECE				
BE de 2,5	2,5	2,2	5.650	1.470	1.820	5.200
2,9 BE	2,5	2,2	6.030	1.340	1.700	5.100
3,4 H	2,1	1,8	6.370	1.470	1.500	4.900

BALDE

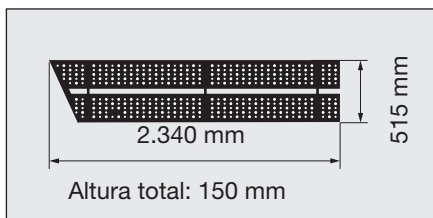


Balde	Capacidade (m ³)		A (mm)	B (mm)	Largura total (mm)	Peso (kg)
	Capacidade ISO	Capacidade CECE				
Balde de rocha	2,1	1,8	1.950	1.650	1.580	2.170
	2,3	2,0	1.950	1.650	1.700	2.260
	2,5	2,2	1.950	1.650	1.820	2.360

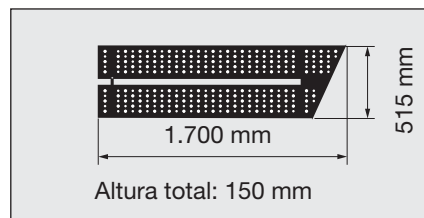
CONTRAPESO 9.080 kg



PASSADIÇO LATERAL ESQUERDO de 44 kg



PASSADIÇO TRASEIRO ESQUERDO de 30 kg

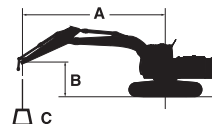


CAPACIDADE DA MÁQUINA

ZX530LCH

Notas: 1. Características baseadas na norma ISO 10567.

- A capacidade da máquina não excede 75% da carga basculante com a máquina em solo firme e nivelado ou 87% da capacidade hidráulica máxima.
- O ponto de carga está alinhado com o centro da caviha de fixação do pivot do balde no braço.
- *Indica a carga limitada pela capacidade hidráulica.
- 0 m = Solo.
- Cada um dos valores das capacidades da máquina é aplicável quando é selecionado um circuito hidráulico standard opcional e uma válvula de segurança para a lança e o braço.



A: Raio de carga

B: Altura do ponto de carga

C: Capacidade da máquina

Para as capacidades da máquina, subtraia o peso do acessório instalado e do engate rápido das capacidades da máquina.

Para determinar as capacidades de elevação, aplique as capacidades da máquina "Índice sobre o lateral ou 360 graus" da tabela e deduza o peso do acessório instalado e do engate rápido.

ZAXIS 530LCH





Índice pela parte frontal









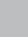



Índice sobre o lateral ou 360 graus

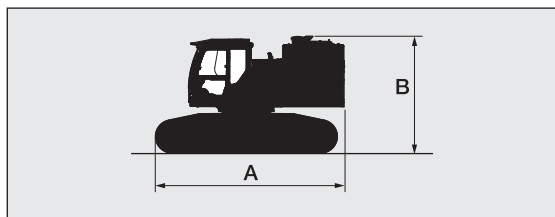
Unidade: kg

Condições	Altura do ponto de carga m	Raio de carga										No alcance máximo		
		3,0 m		4,5 m		6,0 m		7,5 m		9,0 m		Índice	Índice	metros
		Índice	Índice	Índice	Índice	Índice	Índice	Índice	Índice	Índice	Índice			
Lança 7,0 m H Braço 3,4 m H Contrapeso 9.780 kg	7,5							*11.360	*11.360			*7.590	*7.590	8,7
	6,0							*11.960	*11.960	*10.800	9.150	*7.470	*7.470	9,4
	4,5			*20.350	*20.350	*15.460	*15.460	*12.980	11.850	*11.540	8.940	*7.570	*7.570	9,9
	3,0			*23.610	23.540	*17.570	15.600	*14.110	11.340	*12.100	8.680	*7.890	7.230	10,1
	1,5			*15.330	*15.330	*19.130	14.830	*15.040	10.890	*12.580	8.430	*8.450	7.100	10,1
	0 (solo)			*18.370	*18.370	*19.750	14.390	*15.510	10.590	12.500	8.250	*9.360	7.250	9,9
	-1,5	*13.430	*13.430	*25.350	21.920	*19.380	14.230	*15.320	10.440	*12.330	8.190	*10.850	7.730	9,4
	-3,0	*21.880	*21.880	*22.960	22.150	*17.960	14.300	*14.180	10.490			*11.500	8.720	8,7
-4,5	*23.770	*23.770	*19.080	*19.080	*15.070	14.600	*11.150	10.800			*11.100	10.770	7,5	
Lança 7,0 m H Braço BE 2,9 m H Contrapeso 9.780 kg	7,5													
	6,0					*14.330	*14.330	*12.600	12.150			*10.950	9.510	8,7
	4,5			*22.000	*22.000	*16.270	*16.270	*13.520	11.710	*11.990	8.850	*11.350	8.510	9,2
	3,0					*18.230	15.350	*14.540	11.220	*12.430	8.620	11.950	7.990	9,5
	1,5					*19.490	14.680	*15.310	10.820	12.670	8.400	11.780	7.820	9,5
	0 (solo)			*19.680	*19.680	*19.760	14.340	*15.570	10.560	12.520	8.260	12.120	8.010	9,2
	-1,5	*16.030	*16.030	*24.300	22.050	*19.040	14.260	*15.110	10.480			*12.570	8.630	8,7
	-3,0	*25.770	*25.770	*21.560	*21.560	*17.220	14.410	*13.510	10.600			*12.600	9.980	7,9
-4,5			*17.130	*17.130	*13.620	*13.620					*12.060	*12.060	6,6	
Lança 6,3 m BE Braço 2,9 m BE Contrapeso 9.780 kg	7,5					*13.810	*13.810					*7.900	*7.900	7,2
	6,0					*14.660	*14.660	*13.360	12.250			*7.670	*7.670	8,1
	4,5			*20.860	*20.860	*16.350	*16.350	*14.040	11.930			*7.760	*7.760	8,6
	3,0			*24.960	24.220	*18.260	15.910	*14.950	11.510			*8.140	*8.140	8,9
	1,5			*27.180	22.960	*19.690	15.200	*15.680	11.130			*8.860	8.770	8,9
	0 (solo)			*27.090	22.510	*20.140	14.780	*15.870	10.880			*10.080	9.030	8,6
	-1,5	*24.270	*24.270	*25.370	22.510	*19.370	14.670	*15.070	10.820			*12.250	9.870	8,1
	-3,0	*27.920	*27.920	*21.960	*21.960	*16.950	14.840					*13.300	11.740	7,2
Lança 6,3 m BE Braço 2,5 m BE Contrapeso 9.780 kg	7,5					*14.460	*14.460					*12.200	*12.200	6,8
	6,0					*15.180	*15.180	*13.810	12.040			*11.800	11.340	7,8
	4,5			*21.740	*21.740	*16.780	16.500	*14.330	11.750			*11.930	9.940	8,3
	3,0					*18.570	15.650	*15.130	11.350			*12.510	9.260	8,6
	1,5					*19.800	14.990	*15.720	10.990			*13.620	9.090	8,6
	0 (solo)			*26.610	22.390	*19.990	14.650	*15.710	10.780			*13.820	9.400	8,3
	-1,5			*24.500	22.480	*18.900	14.600	*14.540	10.790			*13.800	10.370	7,7
	-3,0			*20.660	*20.660	*15.970	14.860					*13.310	12.600	6,8

ZAXIS 530LCH
 Índice pela parte frontal
  Índice sobre o lateral ou 360 graus
 Unidade: kg

Condições	Altura do ponto de carga m	Raio de carga										No alcance máximo		
		3,0 m		4,5 m		6,0 m		7,5 m		9,0 m		metros		
														
Lança 7,0 m R Braço 3,4 m R Contrapeso 9.780 kg	7,5							*11.310	*11.310			*7.580	*7.580	8,7
	6,0							*11.910	*11.910	*10.780	9.110	*7.450	*7.450	9,4
	4,5			*20.270	*20.270	*15.390	*15.390	*12.920	11.810	*11.480	8.900	*7.560	*7.560	9,9
	3,0			*23.600	23.450	*17.490	15.540	*14.040	11.290	*12.040	8.630	*7.870	7.180	10,1
	1,5			*15.310	*15.310	*19.030	14.760	*14.960	10.840	*12.510	8.380	*8.440	7.050	10,1
	0 (solo)			*18.350	*18.350	*19.640	14.310	*15.430	10.520	12.460	8.190	*9.350	7.200	9,9
	-1,5	*13.410	*13.410	*25.210	21.810	*19.270	14.140	*15.230	10.380	*12.260	8.130	*10.830	7.670	9,4
	-3,0	*21.870	*21.870	*22.820	22.040	*17.860	14.210	*14.090	10.420			*11.430	8.670	8,7
-4,5	*23.600	*23.600	*18.960	*18.960	*14.970	14.520	*11.070	10.740			*11.020	10.720	7,5	
Lança 7,0 m R Braço 2,9 m R Contrapeso 9.780 kg	7,5													
	6,0					*14.350	*14.350	*12.610	12.170			*10.970	9.530	8,7
	4,5			*22.020	*22.020	*16.290	*16.290	*13.540	11.730	*12.000	8.870	*11.360	8.530	9,2
	3,0					*18.240	15.380	*14.550	11.250	*12.440	8.640	*11.970	8.000	9,5
	1,5					*19.510	14.700	*15.330	10.840	12.690	8.420	11.800	7.840	9,5
	0 (solo)			*19.690	*19.690	*19.770	14.360	*15.590	10.580	12.540	8.280	12.140	8.030	9,2
	-1,5	*16.050	*16.050	*24.310	22.080	*19.050	14.280	*15.120	10.500			*12.580	8.650	8,7
	-3,0	*25.770	*25.770	*21.570	*21.570	*17.220	14.430	*13.520	10.620			*12.610	10.000	7,9
-4,5			*17.140	*17.140	*13.620	*13.620					*12.070	*12.070	6,6	
Lança 6,3 m BER Braço 2,9 m BER Contrapeso 9.780 kg	7,5					*13.840	*13.840					*8.730	*8.730	7,2
	6,0					*14.690	*14.690	*13.390	12.280			*8.480	*8.480	8,1
	4,5			*20.890	*20.890	*16.370	*16.370	*14.060	11.960			*8.590	*8.590	8,6
	3,0			*25.000	24.270	*18.290	15.940	*14.970	11.540			*9.015	8.720	8,9
	1,5			*27.210	23.000	*19.720	15.230	*15.700	11.160			*9.815	8.561	8,9
	0 (solo)			*27.120	22.550	*20.170	14.810	*15.890	10.910			*11.178	8.826	8,6
	-1,5	*24.280	*24.280	*25.400	22.550	*19.390	14.700	*15.090	10.850			*13.598	9.649	8,1
	-3,0	*27.940	*27.940	*21.990	*21.990	*16.970	14.870					*13.415	11.491	7,2
Lança 6,3 m BER Braço 2,5 m BER Contrapeso 9.780 kg	7,5					*14.440	*14.440					*12.200	*12.200	6,8
	6,0					*15.160	*15.160	*13.780	12.030			*11.800	11.330	7,8
	4,5			*21.710	*21.710	*16.750	16.490	*14.300	11.730			*11.930	9.920	8,3
	3,0					*18.530	15.630	*15.090	11.330			*12.500	9.240	8,6
	1,5					*19.750	14.970	*15.680	10.970			*13.610	9.070	8,6
	0 (solo)			*26.540	22.340	*19.940	14.620	*15.670	10.760			*13.780	9.380	8,3
	-1,5			*24.440	22.430	*18.850	14.570	*14.500	10.770			*13.760	10.350	7,7
	-3,0			*20.600	*20.600	*15.930	14.820					*13.270	12.580	6,8

MÁQUINA BASE (SEM CONTRAPESO)

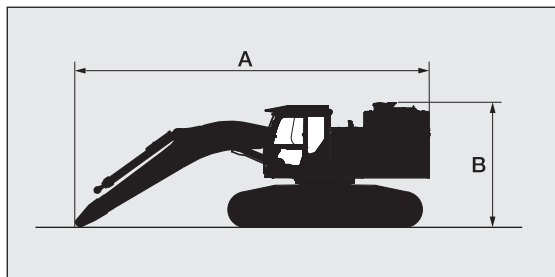


Largura da sapata (mm)	A (mm)	B ¹ (mm)	Largura total ² (mm)	Peso (kg)
600	5.620	3.610	3.020	32.500
750	5.620	3.610	3.170	33.500
900	5.620	3.610	3.590	34.200

¹ Sem pré-filtro

² Estrutura inferior retraída

MÁQUINA BASE COM LANÇA, SEM PASSADIÇO E CONTRAPESO

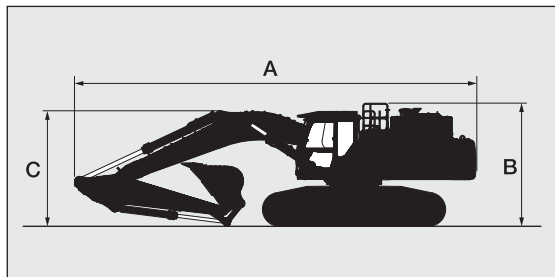


Comprimento da lança	Largura da sapata (mm)	A (mm)	B ¹ (mm)	Largura total ² (mm)	Peso (kg)
6,3 m BE	600	9.150	3.610	3.020	37.900
	750	9.150	3.610	3.170	38.900
	900	9.150	3.610	3.590	39.700
7,0 m H	600	9.910	3.610	3.020	37.900
	750	9.910	3.610	3.170	38.900
	900	9.910	3.610	3.590	39.600

¹ Sem pré-filtro

² Estrutura inferior retraída

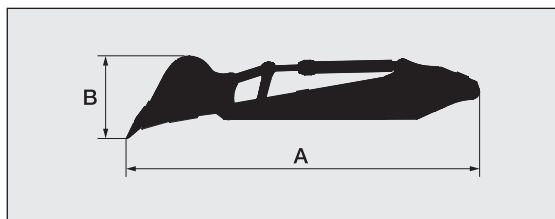
MÁQUINA BASE COM LANÇA-BRAÇO-BALDE, PASSADIÇO E CONTRAPESO



Comprimento da lança	Comprimento do braço	A (mm)	B ¹ (mm)	C (mm)
6,3 m BE	2,5 m BE	11.660	3.760	4.100
	2,9 m BE	11.320	3.760	3.980
7,0 m H	2,9 m BE	12.100	3.760	3.500
	3,4 m H	12.010	3.760	3.500

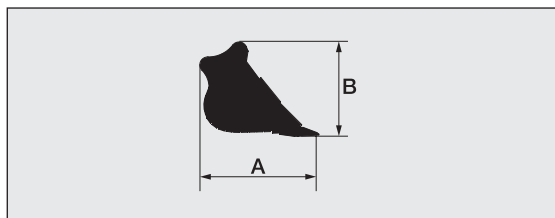
¹ Com corrimão

BRAÇO E BALDE



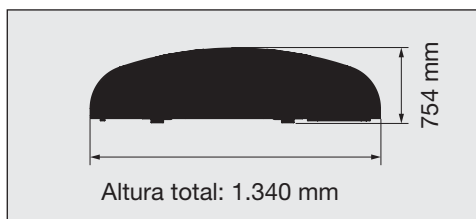
Braço	Balde (m ³)		A (mm)	B (mm)	Largura total (mm)	Peso (kg)
	Capacidade ISO	Capacidade CECE				
2,9 m BE	2,3	2,0	6.030	1.340	1.700	4.800
3,4 m H	2,1	1,8	6.360	1.480	1.550	4.870
2,9 m BER	2,3	2,0	6.030	1.340	1.700	4.780
3,4 m R	2,1	1,8	6.360	1.480	1.550	5.050

BALDE

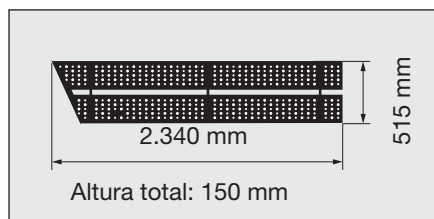


Balde	Capacidade (m ³)		A (mm)	B (mm)	Largura total (mm)	Peso (kg)
	Capacidade ISO	Capacidade CECE				
Balde de rocha	2,1	1,8	1.950	1.650	1.580	2.170
	2,3	2,0	1.950	1.650	1.700	2.260
	2,5	2,2	1.950	1.650	1.820	2.360

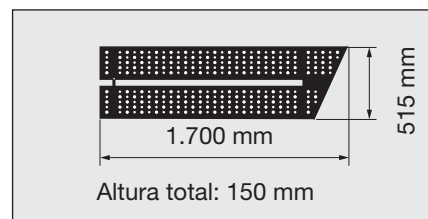
CONTRAPESO de 9.780 kg



PASSADIÇO LATERAL ESQUERDO de 44 kg



PASSADIÇO TRASEIRO ESQUERDO de 30 kg



EQUIPAMENTO

● : Equipamento standard ○ : Equipamento opcional — : Não aplicável

MOTOR	ZAXIS 490LCH	ZAXIS 530LCH
Sistema de pós-tratamento	●	●
Filtros de ar duplos	●	●
Alternador de 90 A	●	●
Sistema de ralenti automático	●	●
Sistema de paragem automática	●	●
Filtro do óleo do motor tipo cartucho	●	●
Filtro principal de combustível tipo cartucho	●	●
ConSite OIL (sensor)*	●	●
Filtro de admissão e entrada de reabastecimento do depósito de DEF/AdBlue®	●	●
Depósito de DEF/AdBlue® com adaptador magnético ISO	●	●
Filtro de ar tipo seco com válvula de evacuação (com indicador de obstrução do filtro de ar)	●	●
Rede antipoeiras	●	●
Controlo de modo ECO/PWR/HP	●	●
Bomba elétrica de alimentação de combustível	●	●
Coplador de drenagem do óleo do motor	●	●
Copo de expansão	●	●
Proteção da ventoinha	●	●
Refrigerador de combustível	●	●
Pré-filtro de combustível com separador de água	●	●
Isolamento do motor	●	●
Pré-filtro sem manutenção	●	●
Radiador, refrigerador de óleo e intercooler	●	●
Ventoinha reversível	●	●

SISTEMA HIDRÁULICO		
Aumento automático da capacidade de elevação	●	●
Seletor da lança	●	●
ConSite OIL (sensor)*	●	●
Válvula de controlo com válvula de segurança principal	●	●
Filtro de drenagem	●	●
Sistema de deteção da velocidade do motor	●	●
Entrada adicional para a válvula de controlo	●	●
Válvula de segurança do braço	●	○
Válvula de segurança da lança	●	○
Filtro de pilotagem	●	●
Power Boost (aumento da potência)	●	●
Válvula antichoque no circuito de pilotagem	●	●
Filtro de aspiração	●	●
Seletor do modo de funcionamento	●	●

CABINA	ZAXIS 490LCH	ZAXIS 530LCH
Cabina de aço insonorizada para climas quentes e frios	●	●
Ar condicionado automático	●	●
Rádio DAB+ integrado com Bluetooth®	●	●
Ajuste da altura da consola	●	●
Cabina CRES VII (Center pillar reinforced structure - estrutura reforçada do pilar central)	●	●
Cabina de demolição com vidro P5A e melhor visibilidade	○	○
Porta-copos térmico (quente e frio)	●	●
Buzina dupla elétrica	●	●
Interruptor de paragem do motor	●	●
Janelas de vidro fumado (cor verde) reforçado	●	●
Martelo de saída de emergência	●	●
Tapete	●	●
Apoio para os pés	●	●
Sistema de lavagem do vidro dianteiro (2 pontos)	●	●
Porta-luvas	●	●
Dispositivo de chamadas mãos-livres	●	●

CABINA	ZAXIS 490LCH	ZAXIS 530LCH
Caixa térmica	●	●
Limpa para-brisas intermitente	●	●
Luz do cilindro principal	●	●
Janela dianteira de vidro redondo laminado	●	—
Janela dianteira de vidro plano laminado	—	●
Luz LED	●	●
Suporte para revistas	●	●
Nível II de proteção dianteira OPG (ISO10262)	○	●
Nível I de proteção superior OPG (ISO10262)	●	—
Nível II de proteção superior OPG (ISO10262)	○	●
Alavanca de segurança dos comandos pilotados	●	●
Saída de 12 V e 24 V	●	●
Pala antichuva (sem proteção dianteira OPG)	●	—
Tabuleiro traseiro	●	●
Cinto de segurança retrátil	●	●
Cabina ROPS (ISO12117-2)	●	—
Antena de rádio de borracha	●	●
Banco: banco com suspensão a ar e aquecimento	●	●
Regulações do banco: encosto, apoios para os braços, altura e ângulo, deslizamento para a frente e para trás	●	●
Aviso do cinto de segurança	●	●
Alavancas de curso curto	●	●
Suporte do smartphone	●	●
Cortina tapa-sol de enrolar (janelas dianteira ou lateral e traseira multiusos)	●	●
Tejadilho transparente com cortina de correr	●	●
Fonte de alimentação USB	●	●
Limpa-para-brisas	●	●
As janelas dianteiras (secção superior e secção inferior) podem ser abertas	●	—
As janelas do lado esquerdo podem ser abertas	●	●
2 colunas	●	●
6 suportes elásticos com enchimento de fluido	●	●
Monitor de 8 polegadas	●	●

SISTEMA DE VISUALIZAÇÃO	ZAXIS 490LCH	ZAXIS 530LCH
Alarmes: sobreaquecimento, aviso do motor, pressão do óleo do motor, alternador, nível de combustível mínimo, obstrução do filtro hidráulico, obstrução do filtro do ar, modo de funcionamento, sobrecarga, problemas com o sistema SCR, etc.	●	●
Alarmes sonoros: sobreaquecimento, pressão do óleo do motor, sobrecarga, problemas com o sistema SCR, etc.	●	●
Visualização dos valores medidos: temperatura da água, horas, consumo de combustível, relógio, taxa de DEF/AdBlue®, etc.	●	●
Outras informações: modo de funcionamento, ralenti automático, incandescência, monitor retrovisor e lateral, condições de operação, etc.	●	●
Seleção de 35 idiomas	●	●

LUZES		
Luz LED adicional com proteção na lança	○	○
2 luzes LED dianteiras adicionais no tejadilho da cabina	○	—
4 luzes LED dianteiras adicionais no tejadilho da cabina	○	●
Luzes traseiras adicionais LED no tejadilho da cabina	○	○
Luzes LED para a câmara (câmaras retrovisora e laterais)	○	●
Pirilampo	○	○
2 luzes de trabalho LED	●	●

● : Equipamento standard ○ : Equipamento opcional — : Não aplicável

ESTRUTURA SUPERIOR		
Aerial Angle® (câmaras retrovisora e laterais)	●	●
Lubrificador automático (excluindo as cavilhas do balde do engate)	●	●
Baterias 2 x 170 Ah	●	●
Corrimão superior da carroçaria	●	●
Contrapeso 9.080 kg	●	—
Contrapeso de 9.780 kg	—	●
Bomba elétrica de reabastecimento de combustível com paragem automática e filtro	●	●
Pistola de lubrificação elétrica e tubo hidráulico	●	●
Indicador do nível de combustível	●	●
Indicador do nível de óleo hidráulico	●	●
Escada	●	●
Tampa do combustível com fechadura	●	●
Coberturas da máquina com fechaduras	●	●
Caixa de ferramentas com chave	●	●
Corrimão da plataforma	●	●
Passadiços (lado da cabina)	●	●
Placas e corrimões antiderrapantes	●	●
Travão de estacionamento de rotação	●	●
Proteção inferior	●	●
Espaço para ferramentas	●	●
Interruptor de desativação de dois modos	●	●

ESTRUTURA INFERIOR	ZAXIS 490LCH	ZAXIS 530LCH
Roda dentada fixa por parafusos	●	●
Proteção total dos rastos	○	—
Proteção total dos rastos e regulador hidráulico dos rastos	—	●
Elos dos rastos reforçados com cavilhas seladas (lubrificadas)	●	●
Sapata: dupla garra de 600 mm	○	●
Sapata: tripla garra de 600 mm	●	—
Sapata: tripla garra de 750 mm	○	○
Sapata: tripla garra de 900 mm	○	○
Cobertura inferior para os rastos	●	●
Indicação do sentido de translação na estrutura inferior	●	●
Tampas de proteção dos motores de translação	●	●
Travão de estacionamento de translação	●	●
Roletes superiores e inferiores	●	●
2 proteções dos rastos (de cada lado) e regulador hidráulico dos rastos	●	—
4 ganchos de amarração	●	●

O equipamento de série e opcional pode variar consoante o país; para mais informações consulte o seu distribuidor Hitachi.

* Sensor de monitorização do óleo do motor e do óleo hidráulico.

** A Hitachi Construction Machinery não pode ser responsabilizada por roubo. Qualquer sistema irá apenas minimizar o risco de roubo.

Antes de operar esta máquina, incluindo o sistema de comunicação via satélite, noutra país além daquele para o qual a sua utilização foi prevista, pode ser necessário fazer algumas modificações para garantir o cumprimento das normas locais (incluindo normas de segurança) e dos imperativos legais em vigor no país. A máquina não deve ser exportada nem utilizada fora do país para o qual a sua utilização foi prevista até a conformidade ter sido confirmada. Para mais informações ou se tiver dúvidas em relação à conformidade, contacte os serviços comerciais.

Estas especificações estão sujeitas a alteração sem aviso prévio.

As ilustrações e fotografias mostram os modelos standard e podem, ou não, incluir equipamentos opcionais, acessórios e todo o equipamento standard com algumas diferenças de cor e características.

Para uma utilização correta do equipamento, leia o Manual de Operador com atenção.

ACESSÓRIOS DIANTEIROS		
Braço 2,5 m BE	○	○
Braço de 2,5 m BER	—	○
Braço 2,9 m BE	○	○
Braço de 2,9 m BER	—	○
Braço 3,4 m H	●	●
Braço de 3,4 m R	—	○
Lança 6,3 m BE	○	○
Lança de 6,3 m BER	—	○
Lança 7,0 m H	●	●
Lança de 7,0 m R	—	○
Sistema de lubrificação centralizado	●	●
Braço das proteções da mangueira do cilindro	●	●
Lança das proteções da mangueira do cilindro	●	●
Balde das proteções da mangueira do cilindro	●	●
Placa de prevenção de danos e barras quadradas	●	●
Vedante para a sujidade em todas as cavilhas do balde	●	●
Cavilha flangeada	●	●
Ligação A soldada reforçada	●	●
Ligação B reforçada	●	●

ACESSÓRIOS		
Circuito para martelo e tesoura	●	○
Acumulador piloto	●	●
Acessórios para seletor de 2 velocidades	●	○

DIVERSOS		
ConSite	○	○
Global e-Service	●	●
Monitor de informação de bordo	●	●
Ferramentas de série	●	●
Sistema antirroubo**	○	○