



Doppstadt

SÉRIE AK

SMART SHREDDING

TRITURADORES

AK 315

AK 565

AK 565 PLUS

AK 565 K

AK 640 K

AK 640 SA





SÉRIE AK

Força e versatilidade com excelente produtividade

A nova linha de trituradores móveis AK tem várias soluções, para diferentes tipos de aplicações. A processar resíduos de madeira, resíduos florestais, resíduos orgânicos, combustíveis derivados de resíduos, entre outros, estes trituradores garantem a produtividade e a rentabilidade exigida pelos clientes. A linha AK também pode ser combinada com pré-trituradores ou crivos em aplicações como o processamento de resíduos mecânico-biológicos, biomassa ou combustíveis derivados de resíduos.

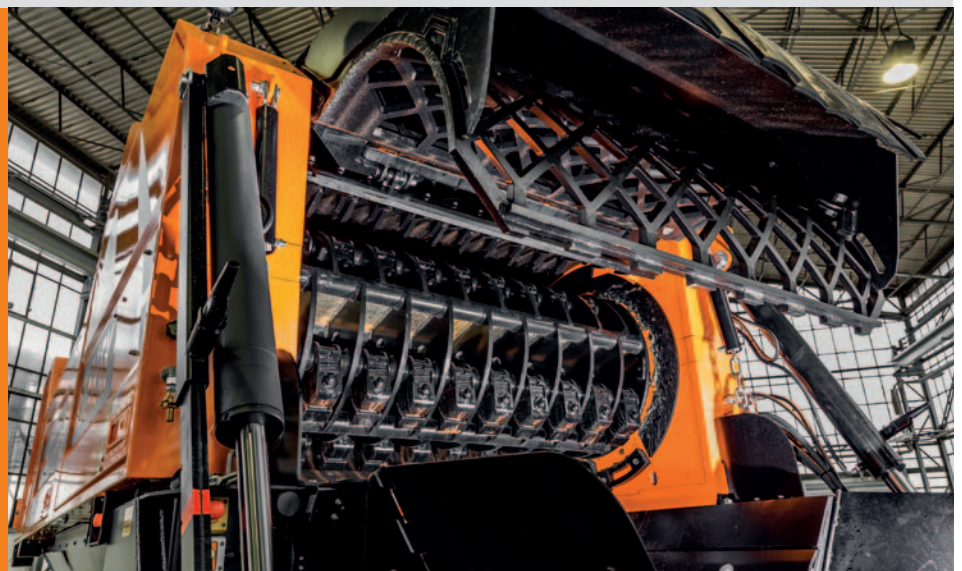
Em qualquer tipo de aplicação, o triturador AK garante um produto final de qualidade superior, com a transformação de resíduos em matérias-primas secundárias, com grande rentabilidade.

Os modelos nova série estão equipados com um rotor de martelos de rotação livre com peças de desgaste substituíveis e tecnologia Dopp-Lock. Esta solução patenteada Doppstadt permite uma manutenção mais rápida e reduz o desgaste das ferramentas de trituração.

O novo tapete traseiro desce quase ao nível do solo, para um acesso mais fácil ao rotor, aos martelos e a todas as ferramentas do conjunto de trituração. Seja para fazer a manutenção, ou para trocar de ferramentas, o trabalho é mais fácil e mais rápido, permitindo reduzir custos e tempos de paragem. Com ciclos rápidos, grande robustez, tecnologia e uma engenharia de construção com provas dadas, os trituradores AK têm garantia de qualidade e de rentabilidade Doppstadt.

PLUG & PLAY

Com o inovador sistema Carbide PLUS é muito fácil trocar as ponteiros dos martelos. Esta tecnologia patenteada otimiza a eficiência e aumenta a vida útil das peças até 20%. Juntamente com as cestas de trituração 3D, garantem um produto final homogêneo, com qualidade superior.



CONCEITO DE TRITURAÇÃO

A solução ideal para cada tipo de aplicação

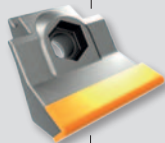
O processamento de uma grande variedade de materiais implica a utilização de equipamentos específicos, para obter um

produto final de qualidade. A Doppstadt tem uma gama completa de soluções e de opcionais para a série AK. Os trituradores

de rotação rápida podem ser preparados de fábrica para responder às necessidades dos clientes em todos os tipos de trabalhos.



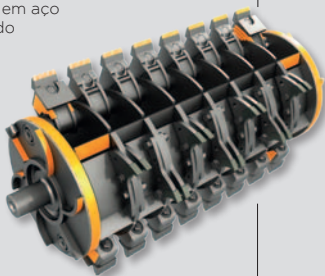
Ponteira:
Carbide PLUS



Ponteira:
"Garra de urso"
Carbide
Reforçado



Pontas no AK 315 com dentes fixos
e martelos oscilantes,
blindados em aço
galvanizado



A partir do AK 565, todos os modelos
têm martelos oscilantes



Cesta de crivagem com malha em
losango, com tamanhos de malha
de 30mm a 400mm



Cesta de crivagem em pente,
para resíduos verdes



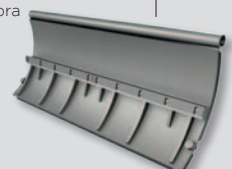
Cesta de crivagem em 3D
para resíduos de madeira
com malhas de 80mm a 300mm



Placa trituradora
com dentes



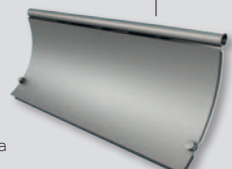
Placa trituradora
com lâmina



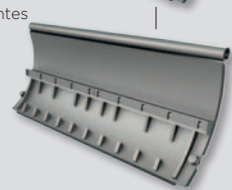
Placa trituradora
com lâmina
reforçada



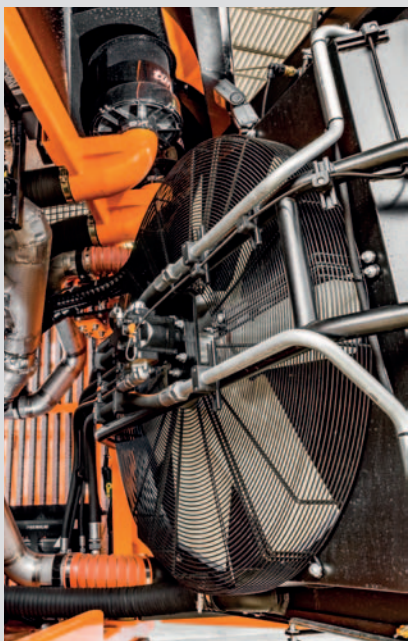
Placa trituradora lisa



Placa defletora
com lâmina
e fileira de dentes



CARACTERÍSTICAS



VENTOINHA DE VELOCIDADE VARIÁVEL

Equipamento de série com uma ventoinha de grandes dimensões, bem localizada e com movimento reversível, para automanutenção. O controlo da velocidade da ventoinha garante uma maior capacidade de refrigeração e ventilação do compartimento do motor.



DISPLAY

Novo painel de comandos bem organizado e com uma leitura imediata das funções e das condições operacionais do equipamento.



MOTORES DA NOVA GERAÇÃO

O novo motor Euro V tem maior binário e mais potência, em comparação com o anterior. O sistema de admissão, o sistema de gases de escape e a unidade de controlo são fabricados em aço inoxidável e com um isolamento de qualidade superior.



ENGATE

Equipados com um engate de reboque estes equipamentos podem ser movimentados com uma pá carregadora ou outro equipamento.



TRAÇÃO HIDRÁULICA

O equipamento pode ser acionado hidráulicamente*.



CONTROLO REMOTO

Controlo do trabalho à distância e em segurança* por apenas uma pessoa (por ex., a partir da cabine da pá carregadora). Comando multifunções com controlo das funções e leitura dos dados da máquina.

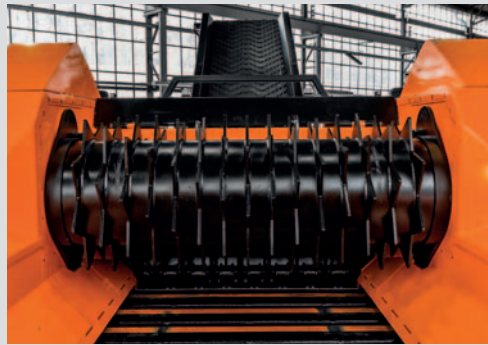


ROLO DE MARTELOS COM MOVIMENTO LIVRE

O rolo de martelos de grandes dimensões e com aprox. 2,5 t gera uma força rotativa que tritura o material rapidamente. Os suportes dos martelos de rotação livre com tecnologia patenteada Dopp-Lock® permitem trocar facilmente as pontas e são mais resistentes à ação dos contaminantes. As pontas podem ser selecionadas em função do material a processar.

PLACA TRITURADORA

A placa trituradora, com dentes, otimiza o processo de trituração. Há vários tipos de placas, em função do material e do produto final pretendido.



TAPETE & ROLO DE ALIMENTAÇÃO

O tapete de alimentação é responsável por levar o material da tremonha até ao rolo de alimentação em função da carga imposta ao rotor de trituração. Este equipamento tem um movimento reversível e garante um produto final homogêneo e regular.

CESTA DE CRIVAGEM

É possível determinar a granulometria do produto final ao selecionar o tamanho da malha da grade do cesto de trituração (entre 30mm a 400mm). Com o sistema rápido, a substituição da grade demora apenas 15 minutos.



*Opcional
cesto de trituração 3D especialmente desenhado para resíduos de madeira



NOVO TAPETE TRASEIRO REBATÍVEL*

O material processado sai da câmara de trituração através de um tapete de descarga traseiro que se pode baixar quase até ao solo, facilitando a manutenção ou a troca de ferramentas (martelos). A separação dos metais é feita por um rolo magnético, ou uma cinta magnética, colocada por cima do tapete*.

*Opcional



TELEMETRIA

Controlo e visualização dos parâmetros do equipamento, em tempo real, através de uma ligação GPS.



CHASSIS OFF-ROAD

Chassis off-Road, opcional, com uma maior distância ao solo, para todos os modelos com rastros.

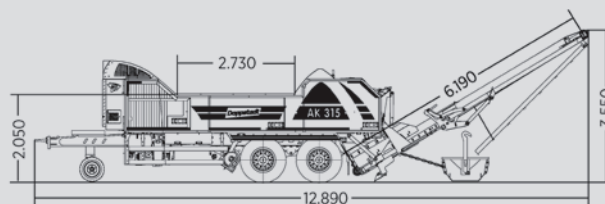


ESPECIFICAÇÕES - AK 315

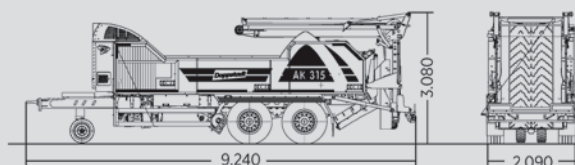
DIMENSÕES	
Chassis	Reboque de 2 eixos
Peso (kg)	16.000
Comprimento (mm)	12.890
Largura (mm)	2.090
Altura (mm)	3.550
Compr. de transporte (mm)	9.240
Largura de transporte (mm)	2.090
Altura de transporte (mm)	3.080
MOTOR	
Tipo	Diesel
Fabricante	MTU 6R 1000
Emissões	Euro V
Potência (cv)	310
Depósito de combustível (l)	300
Binário (Nm)	1.300 Nm a 1.200-1.600 rpm
Motor 2, tipo	MTU 6R 1000
Emissões	Fase III A
Potência (cv)	310
Binário (Nm)	1.250 Nm a 1.200-1.600 rpm
TAPETE DE DESCARGA	
Largura (mm)	1.500
Comprimento (mm)	6.000
Velocidade (m/s)	2
Altura de descarga (mm)	3.550
ROTOR DE MARTELOS	
Largura (mm)	1.470
Diâmetro (mm)	900
Rotação (rpm)	1.140 - 1.320 (depende do regime do motor)
Número de martelos/dentes	16/28
TREMONHA	
Largura (mm)	2.730
Altura de carga (mm)	2.050



Posição de trabalho



Posição de transporte

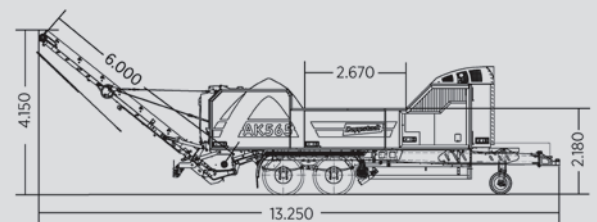


ESPECIFICAÇÕES - AK 565

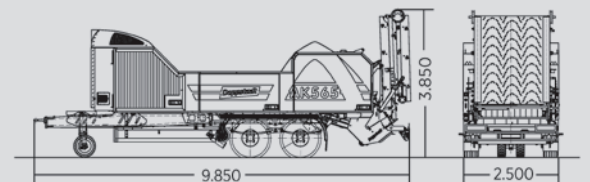
DIMENSÕES	
Chassis	Reboque de 2 eixos
Peso (kg)	19.000
Comprimento (mm)	11.780 / 13.250
Largura (mm)	2.500
Altura (mm)	4.150
Compr. de transporte (mm)	9.770 / 9.850
Largura de transporte (mm)	2.500
Altura de transporte (mm)	3.850
MOTOR	
Tipo	Diesel
Fabricante	MTU 6R 1300
Emissões	Euro V
Potência (cv)	530
Depósito de combustível (l)	450 / 600* (*opc)
Binário (Nm)	2.600 Nm a 1.300 rpm
Motor 2, tipo	MTU 6R 1300
Emissões	Fase III A
Potência (cv)	530
Binário (Nm)	2.460 Nm a 1.300 rpm
TAPETE DE DESCARGA	
Largura (mm)	1.800
Comprimento (mm)	4.000 ou 6.000* (*opc)
Velocidade (m/s)	2
Altura de descarga (mm)	3.000 ou 4.150* (opc)
ROTOR DE MARTELOS	
Largura (mm)	1.750
Diâmetro (mm)	1.120
Rotação (rpm)	850-1.000 (depende do regime do motor)
Número de martelos/dentes	36
TREMONHA	
Largura (mm)	2.670
Altura de carga (mm)	2.180



Posição de trabalho



Posição de transporte

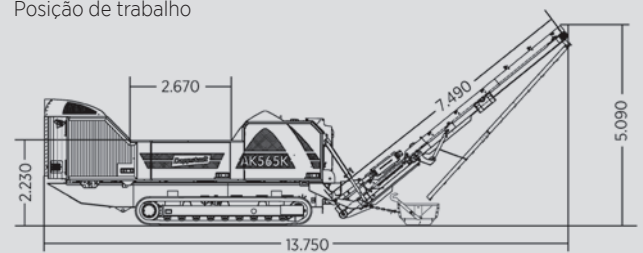


ESPECIFICAÇÕES - AK 565 K

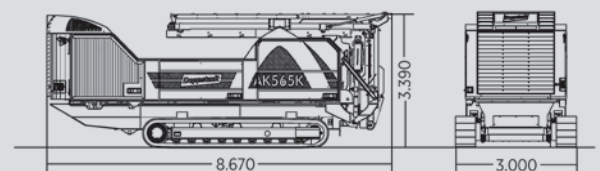
DIMENSÕES	
Chassis	Rastos de ferro
Peso (kg)	29.000
Comprimento (mm)	13.750
Largura (mm)	3.000
Altura (mm)	5.090
Compr. de transporte (mm)	8.670
Largura de transporte (mm)	3.000
Altura de transporte (mm)	3.390
MOTOR	
Tipo	Diesel
Fabricante	MTU 6R 1300
Emissões	Euro V
Potência (cv)	530
Depósito de combustível (l)	600
Binário (Nm)	2.600 Nm a 1.300 rpm
Motor 2, tipo	MTU 6R 1300
Emissões	Fase III A
Potência (cv)	390 / 530
Binário (Nm)	2.600 Nm a 1.300 rpm
TAPETE DE DESCARGA	
Largura (mm)	1.500
Comprimento (mm)	7.500
Velocidade (m/s)	2
Altura de descarga (mm)	5.090
ROTOR DE MARTELOS	
Largura (mm)	1.750
Diâmetro (mm)	1.120
Rotação (rpm)	850-1.000 (depende do regime do motor)
Número de martelos/dentes	36
TREMONHA	
Largura (mm)	2.670
Altura de carga (mm)	2.230



Posição de trabalho



Posição de transporte

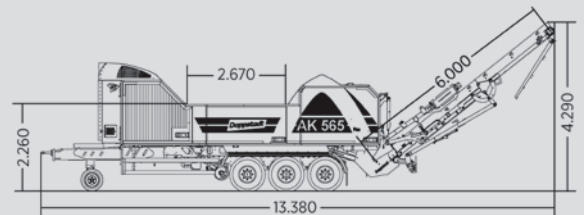


ESPECIFICAÇÕES - AK 565 PLUS

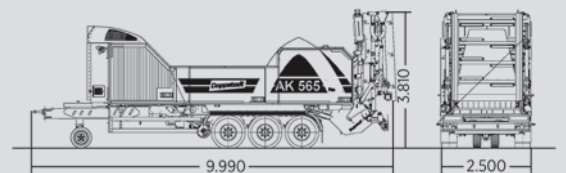
DIMENSÕES	
Chassis	Reboque de 3 eixos
Peso (kg)	22.000
Comprimento (mm)	13.380
Largura (mm)	2.500
Altura (mm)	4.290
Compr. de transporte (mm)	9.990
Largura de transporte (mm)	2.500
Altura de transporte (mm)	3.810
MOTOR	
Tipo	Diesel
Fabricante	MTU 6R 1300
Emissões	Euro V
Potência (cv)	530
Depósito de combustível (l)	600
Binário (Nm)	2.600 Nm a 1.300 rpm
Motor 2, tipo	MTU 6R 1300
Emissões	Fase III A
Potência (cv)	530
Binário (Nm)	2.460 Nm a 1.300 rpm
TAPETE DE DESCARGA	
Largura (mm)	1.800
Comprimento (mm)	6.000
Velocidade (m/s)	2
Altura de descarga (mm)	4.290
ROTOR DE MARTELOS	
Largura (mm)	1.750
Diâmetro (mm)	1.120
Rotação (rpm)	850-1.000 (depende do regime do motor)
Número de martelos/dentes	36
TREMONHA	
Largura (mm)	2.670
Altura de carga (mm)	2.260



Posição de trabalho



Posição de transporte

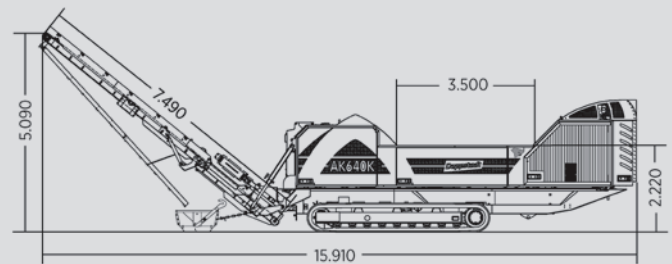


ESPECIFICAÇÕES - AK 640 K

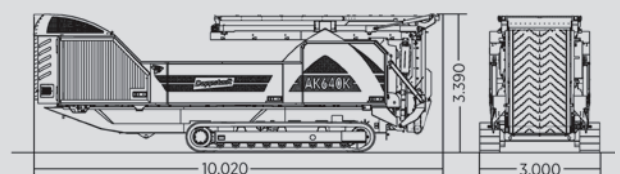
DIMENSÕES	
Chassis	Rastos de ferro
Peso (kg)	32.500
Comprimento (mm)	15.910
Largura (mm)	3.000
Altura (mm)	5.090
Compr. de transporte (mm)	10.020
Largura de transporte (mm)	3.000
Altura de transporte (mm)	3.390
MOTOR	
Tipo	Diesel
Fabricante	MTU 6R 1500
Emissões	Euro V
Potência (cv)	652
Depósito de combustível (l)	750
Binário (Nm)	3.100 Nm a 1.300 rpm
Motor 2, tipo	MTU 6R 1500
Emissões	Fase III A
Potência (cv)	625
Binário (Nm)	2.900 Nm a 1.300 rpm
TAPETE DE DESCARGA	
Largura (mm)	1.500
Comprimento (mm)	7.500
Velocidade (m/s)	2
Altura de descarga (mm)	5.090
ROTOR DE MARTELOS	
Largura (mm)	1.750
Diâmetro (mm)	1.120
Rotação (rpm)	970-1.140 (depende do regime do motor)
Número de martelos/dentes	36
TREMONHA	
Largura (mm)	3.500
Altura de carga (mm)	2.220



Posição de trabalho



Posição de transporte

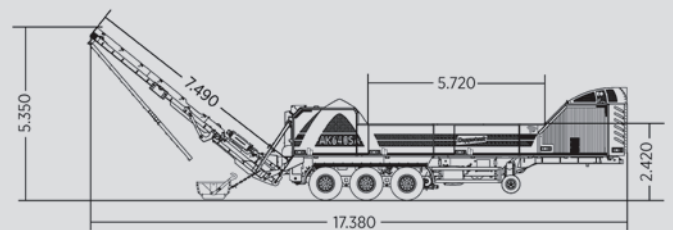


ESPECIFICAÇÕES - AK 640 SA

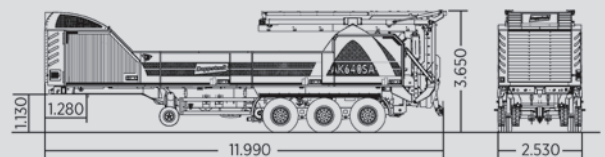
DIMENSÕES	
Chassis	Semi-reboque
Peso (kg)	32.000
Comprimento (mm)	17.380
Largura (mm)	2.530
Altura (mm)	5.350
Compr. de transporte (mm)	11.990
Largura de transporte (mm)	2.530
Altura de transporte (mm)	3.650
MOTOR	
Tipo	Diesel
Fabricante	MTU 6R 1500
Emissões	Euro V
Potência (cv)	652
Depósito de combustível (l)	900
Binário (Nm)	3100 Nm a 1.300 rpm
Motor 2, tipo	MTU 6R 1500
Emissões	Fase III A
Potência (cv)	625
Binário (Nm)	2900 Nm a 1300 rpm
TAPETE DE DESCARGA	
Largura (mm)	1.500
Comprimento (mm)	7.500
Velocidade (m/s)	2
Altura de descarga (mm)	5.350
ROTOR DE MARTELOS	
Largura (mm)	1.750
Diâmetro (mm)	1.120
Rotação (rpm)	970-1.140 (depende do regime do motor)
Número de martelos/dentes	36
TREMONHA	
Largura (mm)	5.720
Altura de carga (mm)	2.420



Posição de trabalho



Posição de transporte



Inovar no setor da economia circular; Soluções para trituração de resíduos

SÉRIE AK:

- Motores Euro V da nova geração
- Tapete traseiro rebatível ao nível do solo, para permitir o acesso rápido, para substituição das ferramentas de trituração ou para manutenção
- Ponteiros dos martelos de qualidade superior com tecnologia Dopp-Lock
- Sistema patenteado de separação do rolo de alimentação e do tapete da tremonha, para a alimentação ideal do triturador e maior produtividade
- Soluções de rastros para trabalhos em ambientes mais duros e difíceis



January 2020

Doppstadt

doppstadt.com

 **MOVITER**

Parque Movicortes · 2404-006 Azoia · Leiria
Tel.: (+351) 244 850 240 · moviter@movicortes.pt · www.moviter.pt
LEIRIA · LISBOA · PORTO · FUNCHAL · ÉVORA · LUANDA · MAPUTO

www.facebook.com/moviter.grupo.movicortes