



CABEÇAS DE COLHEITA/PROCESSADOR

 **waratah**

SÉRIE 600





Não é nenhuma coincidência que a Waratah tem sido líder do setor por mais de 40 anos. Isso porque sempre ouvimos você para projetar cabeças de ceifadeira e processamento duráveis, mais produtivas e eficientes, comprovadas para sua aplicação.

Em nossas instalações na Finlândia e Nova Zelândia, cada cabeça é produzida por encomenda, portanto, você recebe exatamente o que precisa. Nossas cabeças são projetadas para trabalhar com tecnologia avançada, fornecendo o controle preciso com medição minuciosa de diâmetro e comprimento. Com o teste de instalação no local, cada produto é comprovado por nós para ser lucrativo para você.

Nosso comprometimento com o seu sucesso vai além da qualidade do produto. Quando você coloca nossas cabeças para trabalhar, nossa rede de suporte global vai para o trabalho para você – ajudando-o na escolha da cabeça certa, instalação e inicialização, e estando no local quando você precisar de nós.

Oferecemos a mais ampla gama de cabeças de colheitadeira/ processador do mercado. Não importa se você está colhendo cepas, processando no chão ou qualquer coisa no meio disso, a Waratah foi criada para trabalhar para você no mundo todo.



"Eu acho que as Waratahs são as mais fortes. Depositamos muita confiança nelas."

Ben Reed, Wayne Stone Logging



SÉRIE 600

Rotação contínua de 360 graus com configurações por aspiração limpa e por mangueira lateral

Testadas em aplicações de árvores folhosas e coníferas, as colheitadeiras Waratah da série 600 equilibram resistência com precisão.

Controlador e diagnósticos integrados avançados

Estruturas de aço de alta durabilidade

Alinhamento da tora final a laser

Pinos de aço de longa duração e ligas reforçadas com retenção do pino da porca bipartida

Opções de desgalhe inferior simples ou duplo

Motores bem alimentados e corretamente dimensionados para a melhor performance da alimentação

Principais motores de serra de alto torque com tensionamento automático de correia para uma longa vida útil e disponíveis nas configurações de inclinação de 0,404 ou 3/4"

Caixa de serra robusta projetada para várias toras, alargamento de bases e baixas alturas de despejo durante o corte

Configurações do acionador de três ou quatro rodas sincronizadas com encabeçamento de toras em aplicações de multitrancos do acionador de quatro rodas



Rotador e chassi do tilt do rolamento de carga elevada

Válvulas eficientes e de alta performance

Sistema hidráulico bem protegido e de fácil manutenção

Medição minuciosa do comprimento em aplicações de um tronco ou multitrancos com diversos estilos de rodas opcionais

Serras de topo padrão nas opções de inclinação de 0,404 ou 3/4"

Lâminas frontais opcionais flutuantes ou fixas de alta durabilidade

Geometria avançada de desgalhe para colheita rápida e captura de troncos

Braços de desgalhe de alta durabilidade fundidos ou fabricados com inserções de lâmina substituíveis resistentes ao desgaste

Agarre proporcional suave dos braços de desgalhe e do acionador para menor atrito e queima de combustível

Opções de rodas de alimentação para se adequar a qualquer aplicação



HTH616C

Se você estiver cortando, processando ou descascando, o versátil HTH616C é rápido para lidar com a tarefa. Embora seu tamanho seja compacto, ele possui uma grande capacidade de corte.

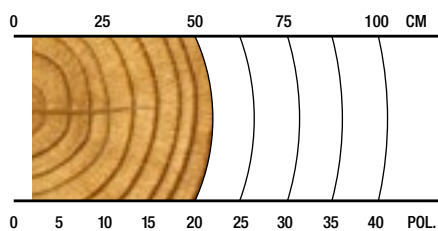
VISÃO GERAL

Corte em desbaste anterior e posterior; processamento ou descasque produtivos.

APLICAÇÕES

Corte/processamento de árvores folhosas
 Corte/processamento de árvores coníferas
 Descasque
 Processamento de multiárvores
 Corte multiárvores
 Desbastes anteriores
 Corte de desbaste posterior ou final/raso

INTERVALO RECOMENDADO



5-51 cm / 2-20 pol.

ESPECIFICAÇÕES



1.970 kg / 4.343 lb.
 Peso Líquido



35 MPa / 5.076 psi
 Pressão Hidráulica Máxima



510 mm / 20 pol.
 Abertura de Desgalhe Máxima



680 mm / 27 pol.
 Abertura Máxima do Rolo de Alimentação



550 mm / 22 pol.
 Capacidade Máxima de Giro



18-24 toneladas métricas
 Tamanho da Transportadora



HTH618C

Quando se trata de qualidade superior de desgalhe, o ágil HTH618C está perfeitamente equipado. Seus braços inferiores duplos de desgalhe equilibram produtividade com controle.

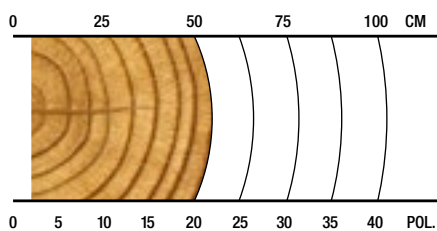
VISÃO GERAL

Corte em desbaste anterior e posterior; processamento ou descasque produtivos.

APLICAÇÕES

Corte/processamento de árvores folhosas
 Corte/processamento de árvores coníferas
 Descasque
 Corte multiárvores
 Desbastes anteriores
 Corte de desbaste posterior ou final/raso

INTERVALO RECOMENDADO



5-51 cm / 2-20 pol.

ESPECIFICAÇÕES

 **2.250 kg / 4.960 lb.**
 Peso Líquido

 **35 MPa / 5.076 psi**
 Pressão Hidráulica Máxima

 **510 mm / 20 pol.**
 Abertura de Desgalhe Máxima

 **680 mm / 27 pol.**
 Abertura Máxima do Rolo de Alimentação

 **550 mm / 22 pol.**
 Capacidade Máxima de Giro

 **20-25 toneladas métricas**
 Tamanho da Transportadora



HTH622B

A versatilidade é maximizada com o HTH622B de alta durabilidade. Equipado com alimentação excepcional do acionador, este modelo popular de três rolos tem o tamanho ideal para uma variedade de aplicações e pode lidar com as condições mais difíceis.

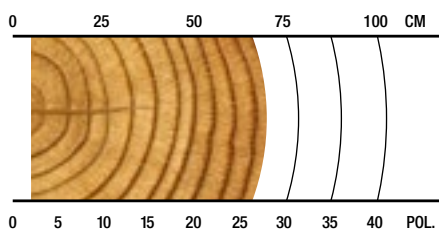
VISÃO GERAL

Corte em desbaste posterior ou corte final de madeiras grandes (cabeça apropriada), árvores folhosas ou coníferas; pouco descasque.

APLICAÇÕES

Corte/processamento de árvores folhosas
 Corte/processamento de árvores coníferas
 Descasque
 Corte multiárvores
 Desbastes anteriores
 Corte de desbaste posterior ou final/raso

INTERVALO RECOMENDADO



5-66 cm / 2-26 pol.

ESPECIFICAÇÕES



2.280 kg / 5.027 lb.
 Peso Líquido



32 MPa / 4.641 psi
 Pressão Hidráulica Máxima



650 mm / 26 pol.
 Abertura de Desgalhe Máxima



730 mm / 29 pol.
 Abertura Máxima do Rolo de Alimentação



750 mm / 30 pol.
 Capacidade Máxima de Giro



24-30 toneladas métricas
 Tamanho da Transportadora



HTH622C 4x4

O HTH622C 4X4 leva a produtividade e a eficiência para um nível mais elevado com recursos que incluem o processamento de multiárvores e encabeçamento independente de toras – minimizando o desperdício e maximizando os lucros.

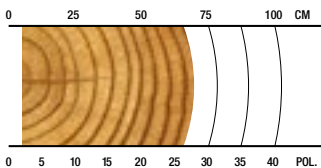
VISÃO GERAL

Processamento de madeiras de grande diâmetro de plataforma para estoque de toras; corte em desbaste posterior; corte final de madeiras grandes (cabeça apropriada).

APLICAÇÕES

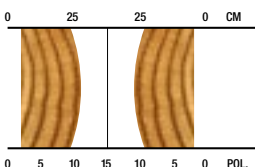
Corte/processamento de árvores folhosas
 Corte/processamento de árvores coníferas
 Escavadeiras para toras
 Corte de desbaste posterior ou final/raço
 Processamento de multiárvores

TRONCOS ÚNICOS INTERVALO RECOMENDADO



5-66 cm / 2-26 pol.

MULTITRONCOS INTERVALO RECOMENDADO (2TORAS)



5-28 cm / 2-11 pol.

ESPECIFICAÇÕES



2.760 kg / 6.085 lb.
 Peso Líquido



35 MPa / 5.076 psi
 Pressão Hidráulica Máxima



650 mm / 26 pol.
 Abertura de Desgalhe Máxima



780 mm / 31 pol.
 Abertura Máxima do Rolo de Alimentação



750 mm / 30 pol.
 Capacidade Máxima de Giro



25-35 toneladas métricas
 Tamanho da Transportadora



HTH623C

Há um excesso de produtividade nessa máquina campeã. O encaixe perfeito para uma transportadora de 25 toneladas, o HTH623C fornece uma potência excepcional para suportar pesos em seu design comprovadamente duradouro – obtendo ótimas velocidades de alimentação, agilidade e controle de toras – facilitando o trabalho mesmo nas aplicações mais difíceis.

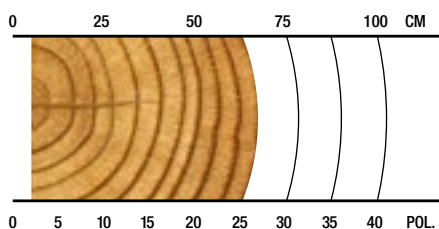
VISÃO GERAL

Corte em desbaste posterior; corte final de madeiras grandes (cabeça apropriada), árvores folhosas ou coníferas; pouco descasque.

APLICAÇÕES

Corte/processamento de árvores folhosas
 Corte/processamento de árvores coníferas
 Descasque
 Escavadeiras para toras
 Corte de desbaste posterior ou final/raço

INTERVALO RECOMENDADO



5-69 cm / 2-27 pol.

ESPECIFICAÇÕES

 **3.040 kg / 6.702 lb.**
 Peso Líquido

 **35 MPa / 5.076 psi**
 Pressão Hidráulica Máxima

 **700 mm / 28 pol.**
 Abertura de Desgalhe Máxima

 **875 mm / 34 pol.**
 Abertura Máxima do Rolo de Alimentação

 **750 mm / 29 pol.**
 Capacidade Máxima de Giro

 **25-34 toneladas métricas**
 Tamanho da Transportadora



HTH624C

O robusto e confiável HTH624C permite que você trabalhe com confiança. Equipado com uma válvula premium, esse processador altamente produtivo corta através de todos os desafios – incluindo madeiras grandes.

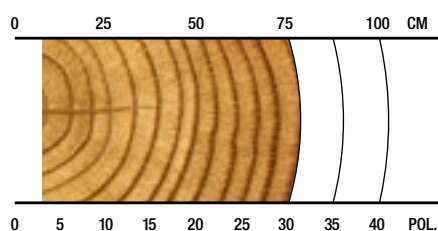
VISÃO GERAL

Corte em desbaste posterior; corte final de madeiras grandes (cabeça apropriada), árvores folhosas ou coníferas.

APLICAÇÕES

Corte/processamento de árvores folhosas
 Corte/processamento de árvores coníferas
 Escavadeiras para toras
 Corte de desbaste posterior ou final/raso

INTERVALO RECOMENDADO



8-76 cm / 3-30 pol.

ESPECIFICAÇÕES



3.530 kg / 7.782 lb.
 Peso Líquido



35 MPa / 5.076 psi
 Pressão Hidráulica Máxima



760 mm / 30 pol.
 Abertura de Desganche Máxima



850 mm / 34 pol.
 Abertura Máxima do Rolo de Alimentação



820 mm / 32 pol.
 Capacidade Máxima de Giro



Mais de 30 toneladas métricas
 Tamanho da Transportadora



HTH624C 4x4

Perfeitamente adequado para + de 27 máquinas de toneladas métricas, este acionador de quatro rodas, cabeça de quatro rolos, é igualmente confortável para grandes toras provenientes de um único tronco ou de multitrancos sob demanda. Conhecido por sua excepcional agilidade e manipulação de toras para o seu tamanho, pela grande capacidade de corte e tração excelente, o HTH624C 4x4 aumenta a produtividade em aplicações exigentes.

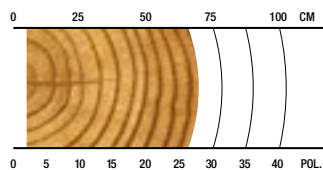
VISÃO GERAL

Corte em desbaste posterior; corte final de madeiras grandes (cabeça apropriada), árvores folhosas ou coníferas.

APLICAÇÕES

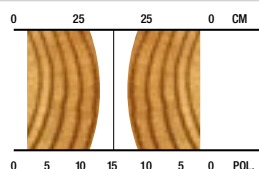
Corte/processamento de árvores folhosas
 Corte/processamento de árvores coníferas
 Escavadeiras para toras
 Corte de desbaste posterior ou final/raço

TRANCOS ÚNICOS INTERVALO RECOMENDADO



5-71 cm / 2-28 pol.

MULTITRANCOS INTERVALO RECOMENDADO (2 TORAS)



5-33 cm / 2-13 pol.

ESPECIFICAÇÕES



3.560 kg / 7.848 lb.
 Peso Líquido



35 MPa / 5.076 psi
 Pressão Hidráulica Máxima



710 mm / 28 pol.
 Abertura de Desgalhe Máxima



875 mm / 34 pol.
 Abertura Máxima do Rolo de Alimentação



820 mm / 32 pol.
 Capacidade Máxima de Giro



Mais de 27 toneladas métricas
 Tamanho da Transportadora



HTH625C

O agressivo HTH625C otimiza a produtividade com um impressionante controle de toras. Seus braços inferiores duplos de desgalhe com alto desempenho atravessam a madeira com excelente manuseio de toras.

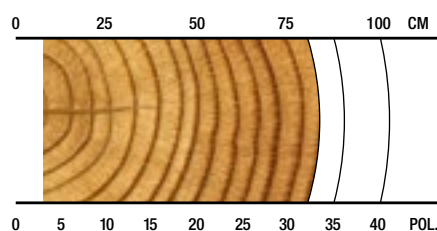
VISÃO GERAL

Corte em desbaste posterior; corte final de madeiras grandes (cabeça apropriada), árvores folhosas ou coníferas.

APLICAÇÕES

Corte/processamento de árvores folhosas
 Corte/processamento de árvores coníferas
 Escavadeiras para toras
 Corte de desbaste posterior ou final/roso

INTERVALO RECOMENDADO



8-81 cm / 3-32 pol.

ESPECIFICAÇÕES



4.390 kg / 9.678 lb.
 Peso Líquido



35 MPa / 5.076 psi
 Pressão Hidráulica Máxima



800 mm / 31 pol.
 Abertura de Desgalhe Máxima



850 mm / 34 pol.
 Abertura Máxima do Rolo de Alimentação



900 mm / 35 pol.
 Capacidade Máxima de Giro



Mais de 35 toneladas métricas
 Tamanho da Transportadora



HTH626 SÉRIE II

Madeira grande não é páreo para o resistente HTH626 Série II, projetado especificamente para dominar madeiras de grande diâmetro para corte, desgalhe e processamento.

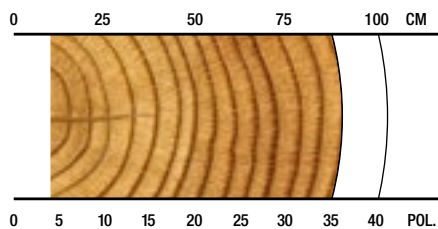
VISÃO GERAL

Corte final ou coleta de madeiras grandes; força ideal de desgalhe.

APLICAÇÕES

Corte/processamento de árvores coníferas
Escavadeiras para toras
Corte de desbaste posterior ou final/raso

INTERVALO RECOMENDADO



10-88 cm / 4-35 pol.

ESPECIFICAÇÕES



4.950 kg / 10.692 lb.
Peso Líquido



35 MPa / 5.076 psi
Pressão Hidráulica Máxima



900 mm / 35 pol
Abertura de Desgalhe Máxima



980 mm / 39 pol.
Abertura Máxima do Rolo de Alimentação



860 mm / 34 pol.
Capacidade Máxima de Giro



Mais de 35 toneladas métricas
Tamanho da Transportadora



FL85 SÉRIE II

Se você estiver preso na inclinação íngreme, ou apenas procurando uma cabeça de corte de médio porte com alta durabilidade, a versátil FL85 Série II tem exatamente o peso certo para a estabilidade em terreno íngreme, uma grande capacidade de corte e garra — essa cabeça durável e multiuso fornece um aumento de produtividade em qualquer aplicação de abate.

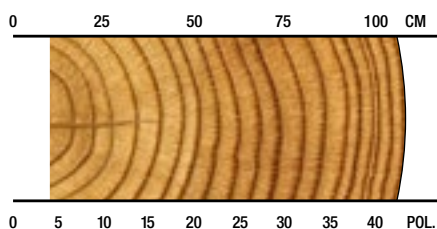
VISÃO GERAL

Desbastes, inclinação íngreme, escavadeiras para toras, revestimento, danos causados por tempestades, limpeza.

APLICAÇÕES

Escavadeiras para toras
Desbastes anteriores
Corte de desbaste posterior ou final/raso
Revestimento
Danos causados por tempestades
Inclinação íngreme

INTERVALO RECOMENDADO



10-110 cm / 4-43 pol.

ESPECIFICAÇÕES



1.747 kg / 3.851 lb.
Peso Líquido



25 MPa / 3.625 psi
Pressão Hidráulica Máxima



1.100 mm / 43 pol.
Abertura Máxima da Garra



925 mm / 36 pol.
Capacidade Máxima de Giro



20-27 toneladas métricas
Tamanho da Transportadora



FL95



Design de inclinação específico para declive acentuado permite derrubamento em 65 graus sem paradas.



Caixa de serra retrátil opcional utilizando todos os recursos de garra durante o uso da pá madeireira.



Caixa de serra posicionada no modo de corte. Oferece máxima capacidade de corte.

Construído especificamente para aplicações em declive acentuado, o FL95 aumenta continuamente a produtividade com uma caixa de serra retrátil que está exatamente onde você precisa em um derrubamento, ou fora do caminho durante o uso da pá madeireira. Além disso, com seu envoltório de declive operacional amplo, grande corte e capacidade de garra extralarga, você minimizará seu esforço e maximizará sua eficiência.

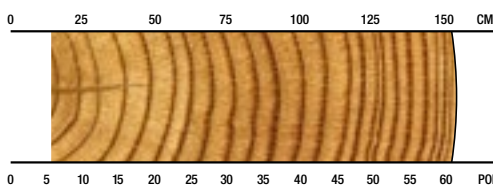
VISÃO GERAL

Desbastes, inclinação íngreme, escavadeiras para toras, revestimento, danos causados por tempestades, limpeza.

APLICAÇÕES

Escavadeiras para toras
Corte de desbaste posterior ou final/roso
Revestimento
Danos causados por tempestades
Inclinação íngreme

INTERVALO RECOMENDADO



14-158* cm / 5,5-62,2* pol.

*com caixa de serra retrátil opcional

ESPECIFICAÇÕES

-  **2.620 kg / 5.776 lb.****
Peso Líquido
-  **35 MPa / 5.076 psi**
Pressão Hidráulica Máxima
-  **1.580 mm / 62 pol.**
Abertura Máxima da Garra
-  **1.000 mm / 39 pol.**
Capacidade Máxima de Giro
-  **Mais de 30 toneladas métricas**
Tamanho da Transportadora

** O peso com a Serra Fixa é de 2.480 kg/5.467 lb

SISTEMAS DE MEDIÇÃO E CONTROLE

Nós nos concentramos em fornecer a você os sistemas de medição de diâmetro e comprimento precisos para uma precisão lucrativa. Simplifique as operações e aumente a produtividade com estatísticas em tempo real e informações de medição, além da transferência de dados sem fio.

TIMBERRITE™ H-16



Imagine um sistema de controle rápido e poderoso que gerencia sua carga de trabalho e liga seu escritório à floresta.

O sistema de medição e controle TimberRite produtivo usa um PC Windows avançado que fornece uma tecnologia de medição precisa e controle de cabeça eficiente para uma produtividade operacional eficaz.

Ele registra as informações de produção, acompanha a produtividade e engloba todos os arquivos no formato mais atual do StanForD 2010 para garantir que os dados intercomunique-se com praticamente qualquer sistema profissional no setor florestal.

Além disso, esse sistema simples tem recursos de e-mail e pode utilizar nosso aplicativo para smartphones WaratahMate™ para transferência eficiente e oportuna de informações de produção e de outros arquivos importantes independentemente de seu local. Configurável como padrão com a prioridade de Pré-seleção, ou opcionalmente com a Otimização de valor, ele pode gerenciar sua saída para atender às demandas do mercado. O TimberRite mantém você produtivo e informado para gerenciar sua carga de trabalho para tudo que seu mercado exigir.

CARACTERÍSTICAS PRINCIPAIS

- **Prioridade de Pré-seleção** - (padrão) - otimização sequencial por instrução de lista de corte e atribuições de registros alternativas.
- **Otimização de Valor** - (opcional) - otimização com base em valor, prognóstico intuitivo por meio de uma avaliação inteligente de matrizes avançadas.
- **Tela sensível ao toque** ou teclado sem fio e mouse pad sensível ao toque.
- **O Controlador baseado em PC Windows™ 7** é integrado ao sistema de medição e controle da cabeça da colheitadeira com a alta capacidade de processamento de um computador pessoal.
- **A estrutura de arquivos StanForD 2010** garante a interconexão de dados com outros sistemas profissionais no setor florestal.
- **Envio automático de arquivos** - relatórios de produção, instruções do lugar de trabalho, acompanhamentos de reparo, histórico de calibração, tabelas de toras, configurações da máquina e instruções de corte.
- **Aplicativo de smartphone WaratahMate™** - Transfira facilmente dados sem fio independentemente do local ou por meio de e-mail ou pen drive.
- **Estatísticas de trabalho e reparo** - Monitore o tempo de atividade, a produtividade e os custos operacionais.
- **Calibração específica de espécies e configurações de sensibilidade de aperto** para desgalhe e braços de acionamento.
- **Configurações específicas do operador** e menus configuráveis para navegação e ajustes rápidos.
- **Ampla documentação do local** – informações expandidas de local, prestador de serviços e máquina.
- **Diagnósticos simplificados** - testes de entrada e saída com assistência de solução de problemas de diagnóstico integrada.

OPÇÕES

As cabeças Waratah podem ser configuradas para sua aplicação.
Consulte seu concessionário para saber a disponibilidade da opção.



Capacidade de configuração

A Waratah tem uma ampla gama de opções específicas para aplicações de corte e processamento, incluindo processamento de tronco único e multitrancos, manuseio multiárvores e todos os modelos incluem opcionais para árvores folhosas, coníferas e descasque.



Marcação de Cor

A Waratah oferece sistemas de marcação de cores aplicada por esguicho para simplificar a identificação de toras. Três cores fornecem diversas combinações de classificação para extremidades grandes ou pequenas, melhorando a classificação e a segurança do depósito.



Serras Principais, Motores de Serra, Serras de Topo

A série 600 tem serras principais com uma alta capacidade de corte para uma produtividade ainda melhor em grandes pedaços de madeira. Determinados modelos têm opções de correia inclinada de 0,404 e 3/4"; todas as serras principais incluem tensionamento automático de correia e são acionados por motores de serra duráveis e eficientes de alto torque. As serras de topo aumentam a produtividade em qualquer aplicação de processamento ou de madeira curvada, e são o equipamento padrão em todos os modelos da série 600.



Rodas de Medição

As rodas de medição específicas para a aplicação são projetadas para a medição precisa e consistente em todas as três espécies com melhorias para a qualidade da tora. As seleções incluem modelos largos e estreitos, opções de dentes finos e ásperos e configurações de descasque multitrancos.



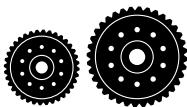
Braços de Desgalhe

Determinados modelos podem ser configurados para maior produtividade e melhoria da qualidade das toras com braços específicos ou de desgalhe de processamento superior, e opções de desgalhe inferior individual ou duplo. Todos possuem inserções de lâmina substituíveis de aço temperado, pré-formadas e duráveis.



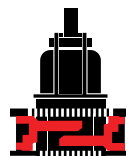
Rotadores

A Waratah oferece uma rotação em 360 graus contínua e produtiva em todos os modelos da série 600, com opções de mangueiras que passam pela unidade rotacional ou pela lateral. Garante uma melhor aparência e mais tempo de atividade. Também estão incluídas opções da marca Indexator e de 320 graus não contínuos nos modelos selecionados.



Rolos de Alimentação

Muitas opções de rolos de alimentação estão disponíveis para uma variedade de aplicações, oferecendo uma melhor tração e reduzindo os danos às fibras. As opções de rodas incluem estilos de descasque do eucalipto, barra, reduzido, alpino, raspado e não agressivo.



Manipulação de Multiárvores

Modelos selecionados têm recursos de manipulação de multiárvores (MTH), fornecendo alimentação em bundle precisa e de acúmulo superior com a opção. A capacidade de MTH aumenta a produtividade e pode ser instalada facilmente entre o rotador e o chassi do tilt – mesmo em cabeças existentes.



Lâminas Frontais

A Waratah oferece opções de lâmina frontal flutuante ou fixa de alta durabilidade com perfis especializados e bordas cortantes para desgalhe superior em qualquer aplicação.



Tratamento de Toco

Kits de tratamento de tóco disponíveis para os modelos selecionados.

Fale com seu concessionário Waratah sobre mais opções disponíveis.



waratah

HTH622C

	HTH616C	HTH618C	HTH622B
DIMENSÕES			
Largura, cabeça aberta (mm/pol.)	1.600 / 63	1.600 / 63	1.700 / 67
PESO			
Excluindo a ligação e algumas opções (kg/lb.)	1.970 / 4.343	2.250 / 4.960	2.280 / 5.026
ROTAÇÃO			
	360 contínuo ou 320 graus	360 contínuo ou 320 graus	360 contínuo ou 320 graus
DESGALHE			
Lâminas de desgalhe	1 dianteira fixa, 2 móveis*, 1 traseira fixa (*opção para desgalhe individual inferior)	1 dianteira fixa, 4 móveis, 1 traseira fixa	1 fixa/flutuante, 2 móveis*, 1 traseira fixa (*opção para desgalhe individual inferior)
Desgalhe inferior (padrão/opção, (quant.))	opção, 1	padrão, 2	opção, 1
Braços de processamento de abertura máxima de desgalhe ou abertura de garra de cabeça de corte (mm/pol.)	510 / 20	510 / 20	650 / 26
Braços de CTL de abertura máxima de desgalhe (mm/pol.)	700 / 28	700 / 28	
Abertura máxima, lâminas inferiores (mm/pol.)	650 / 26	650 / 26	740 / 29
ACIONAMENTO			
Quantidade de rolos acionadores	3	3	3
Cc de motor - opção 1 (acionador, fixo)	(500.315)	(500.315)	(702.400)
Velocidade máxima de alimentação - opção 1 (m/s, pés/s)	8,3 / 27	8,3 / 27	5,4 / 17,8
Abertura máxima do rolo (mm/pol.)	680 / 27	680 / 27	730 / 29
Cc de motor - opção 2 (acionador, fixo) (630.400) (630.400)			
Velocidade máxima de alimentação - opção 2 (m/s, pés/s)	6,6 / 22	6,6 / 22	
Diâmetro mínimo do braço de alimentação (mm/pol.)	50 / 2	50 / 2	50 / 2
SERRA DE TOPO			
Diâmetro de corte máximo (mm/pol.)	320 / 13	320 / 13	400 / 16
Comprimento da barra de serra (mm/pol.)	420 / 17	420 / 17	640 / 25
Tipo de correia (pol.)	0,404	0,404	0,404
Deslocamento do motor da serra de topo	10 cc	10 cc	10 cc
APOIO / SENSOR DA SERRA			
Serra Padrão	SC100	Waratah AT 3/4"	SC100
Diâmetro de corte máximo (mm/pol.)	550 / 22	550 / 22	750 / 29,5
Comprimento da barra de serra (mm/pol.)	750 / 29	750 / 29	820 / 32
Tipo de correia (pol.)	0,404	3/4"	0,404
Motor da serra	3/4" - 45 cc e 0,404 - 20 cc	3/4" - 45 cc	3/4" - 45 cc
Capacidade do tanque de óleo (L/gal)	10 / 2,6	10 / 2,6	12 / 3,2
INTERVALO DA TRANSPORTADORA			
Toneladas métricas	18-24 toneladas métricas	20-25 toneladas métricas	24-30 toneladas métricas
SISTEMA HIDRÁULICO			
Pressão operacional máxima (MPa/psi)	35 / 5.076	35 / 5.076	32 / 4.641
Capacidade máxima da bomba (L/min, gal/min)	320-360 / 85-95	320-360 / 85-95	300-320 / 79-85
SISTEMA DE CONTROLE E MEDIÇÃO			
	TimberRite H-16, TR100	TimberRite H-16, TR100	TimberRite H-16, TR100
EQUIPAMENTO OPCIONAL			
Serra de Base Opcional	Waratah AT 3/4"	SC100	Waratah AT 3/4"
Diâmetro de corte máximo (mm/pol.)	550 / 22	550 / 22	810 / 32
Comprimento da barra de serra (mm/pol.)	740 / 29	750 / 29	800 / 31
Serra de Topo Opcional			
Diâmetro de corte máximo (mm/pol.)			
Comprimento da barra de serra (mm/pol.)			
Sem serra superior	sim	sim	sim
Rotação contínua de 360 graus	sim	sim	sim
Marcação de cor	investigação	investigação	sim
Borrifador de toco	investigação	investigação	investigação
Corte multiárvores (*somente rotação de 320 graus)	sim*	não	não
Processamento de multiárvores	sim	sim	não
Braços de desgalhe de processamento superior fabricados	sim	sim	não
Braços de desgalhe de processamento superior fundidos	sim	sim	sim
Braços de desgalhe de corte (CTL) superior	sim	sim	não
Rolos de alimentação de descasque	sim	sim	sim
Rolos de alimentação pequenos de aço	sim	sim	sim
Alpino	sim	sim	sim
Rolo fixo não agressivo	não	não	sim
Rolos de alimentação estriados de aço	não	não	sim

Esse livreto foi compilado com cuidado para circulação mundial. Embora informações gerais, imagens e descrições sejam fornecidas, algumas ilustrações e textos podem incluir opções e acessórios não disponíveis em todas as regiões. Entre em contato com seu concessionário local para obter detalhes. A Waratah reserva-se o direito de alterar as especificações e o design dos produtos descritos neste livreto sem aviso prévio. Nenhuma responsabilidade por erros e omissões.

	HTH622C 4x4	HTH623C	HTH624C
DIMENSÕES			
Largura, cabeça aberta (mm/pol.)	1.820 / 72	2.000 / 79	2.000 / 79
PESO			
Excluindo a ligação e algumas opções (kg/lb.)	2.760 / 6.085	3.040 / 6.702	3.530 / 7.782
ROTAÇÃO			
	360 contínuo ou 320 graus	360 contínuo ou 320 graus	360 contínuo ou 320 graus
DESGALHE			
Lâminas de desgalhe	1 fixa/flutuante, 2 móveis, 1 traseira fixa	1 fixa/flutuante, 2 móveis*, 1 traseira fixa (*opção para desgalhe individual inferior)	1 flutuante, 2 móveis, 1 traseira fixa
Desgalhe inferior (padrão/opção, (quant.)) opção, 1			
Braços de processamento de abertura máxima de desgalhe ou abertura de garra de cabeça de corte (mm/pol.)	650 / 26	700 / 28	760 / 30
Braços de CTL de abertura máxima de desgalhe (mm/pol.)			700 / 27,5
Abertura máxima, lâminas inferiores (mm/pol.)		885 / 35	
ACIONAMENTO			
Quantidade de rolos acionadores	4	3	3
Cc de motor - opção 1 (acionador, fixo)	(702.400)	(837.500)	(1.048.630)
Velocidade máxima de alimentação - opção 1 (m/s, pés/s)	6,5 / 21	5,2 / 17	4,6 / 15,2
Abertura máxima do rolo (mm/pol.)	780 / 31	875 / 34	850 / 33
Cc de motor - opção 2 (acionador, fixo)		(1.048.630)	
Velocidade máxima de alimentação - opção 2 (m/s, pés/s)		4,6 / 15,1	
Diâmetro mínimo do braço de alimentação (mm/pol.)	50 / 2	65 / 2,6	80 / 3
SERRA DE TOPO			
Diâmetro de corte máximo (mm/pol.)	400 / 16	450 / 18	500 / 20
Comprimento da barra de serra (mm/pol.)	640 / 25	590 / 23	750 / 29,5
Tipo de correia (pol.)	0,404	0,404	0,404
Deslocamento do motor da serra de topo	10 cc	19 cc	20 cc
APOIO / SENSOR DA SERRA			
Serra Padrão	Waratah AT 3/4	Waratah AT 3/4	Waratah AT 3/4
Diâmetro de corte máximo (mm/pol.)	750 / 30	750 / 30	810 / 32
Comprimento da barra de serra (mm/pol.)	900 / 35	900 / 35	965 / 38
Tipo de correia (pol.)	3/4"	3/4"	3/4"
Motor da serra	50 cc	45 cc	50 cc
Capacidade do tanque de óleo (L/gal)	22 / 4,8	16 / 4,2	16 / 4,2
INTERVALO DA TRANSPORTADORA			
Toneladas métricas	25-35 toneladas métricas	25-34 toneladas métricas	Mais de 30 toneladas métricas
SISTEMA HIDRÁULICO			
Pressão operacional máxima (MPa/psi)	35 / 5.076	35 / 5.076	35 / 5.076
Capacidade máxima da bomba (L/min, gal/min)	320-360 / 85-95	320-360 / 85-95	320-360 / 85-95
SISTEMA DE CONTROLE E MEDIÇÃO			
	TimberRite H-16, TR100	TimberRite H-16, TR100	TimberRite H-16, TR100
EQUIPAMENTO OPCIONAL			
Serra de Base Opcional	SC100	SC100	
Diâmetro de corte máximo (mm/pol.)	750 / 29,5	750 / 29,5	
Comprimento da barra de serra (mm/pol.)	900 / 35,4	820 / 32	
Serra de Topo Opcional			Waratah 3/4"
Diâmetro de corte máximo (mm/pol.)			500 / 20
Comprimento da barra de serra (mm/pol.)			715 / 28
Sem serra superior	não	sim	sim
Rotação contínua de 360 graus	sim	sim	sim
Marcação de cor	não	sim	sim
Borrifador de toco não investigação não			
Corte multiárvores	não	não	não
Processamento de multiárvores	sim	não	não
Braços de desgalhe de processamento superior fabricados	sim	sim	não
Braços de desgalhe de processamento superior fundidos	sim	sim	sim
Braços de desgalhe de corte (CTL) superior	não	não	não
Rolos de alimentação de descasque	sim	sim	não
Rolos de alimentação pequenos de aço	sim	sim	sim
Alpino	sim	sim	sim
Rolo fixo não agressivo	não	sim	não
Rolos de alimentação estriados de aço	não	não	não

	HTH624C 4x4	HTH625C	HTH626 SÉRIE II
DIMENSÕES			
Largura, cabeça aberta (mm/pol.)	2.000 / 79	2.000 / 79	2.200 / 87
PESO			
Excluindo a ligação e algumas opções (kg/lb.)	3.560 / 7.848	4.390 / 9.678	4.850 / 10.692
ROTAÇÃO			
	360 contínuo	360 contínuo ou 320 graus	360 contínuo ou 320 graus
DESGALHE			
Lâminas de desgalhe	1 fixa, /1 flutuante, 2 móveis*, 1 traseira fixa (*opção para desgalhe individual inferior)	1 flutuante, 4 móveis	1 flutuante, 2 móveis
Desgalhe inferior (padrão/opção, (quant.))	opção, 1	padrão, 2	
Braços de processamento de abertura máxima de desgalhe ou abertura de garra de cabeça de corte (mm/pol.)	710 / 28	800 / 31	900 / 35
Braços de CTL de abertura máxima de desgalhe (mm/pol.)			
Abertura máxima, lâminas inferiores (mm/pol.)	885 / 35	800 / 30	
ACIONAMENTO			
Quantidade de rolos acionadores	4	3	3
Cc de motor - opção 1 (acionador, fixo)	(837.500)	(1.395.800)	(1.395.800)
Velocidade máxima de alimentação - opção 1 (m/s, pés/s)	5,2 / 17	3,5 / 11,4	3,5 / 11,4
Abertura máxima do rolo (mm/pol.)	875 / 34	850 / 34	980 / 39
Cc de motor - opção 2 (acionador, fixo) (1.048.630)			
Velocidade máxima de alimentação - opção 2 (m/s, pés/s)	4,6 / 15,1		
Diâmetro mínimo do braço de alimentação (mm/pol.)	65 / 2,6	80 / 3	100 / 4
SERRA DE TOPO			
Diâmetro de corte máximo (mm/pol.)	560 / 22	500 / 20	400 / 16
Comprimento da barra de serra (mm/pol.)	740 / 29	715 / 28	590 / 23
Tipo de correia (pol.) 3/4" 3/4" 0,404			
Deslocamento do motor da serra de topo	20 cc	20 cc	19 cc
APOIO / SENSOR DA SERRA			
Serra Padrão	Waratah AT 3/4	Waratah AT 3/4	Waratah AT 3/4
Diâmetro de corte máximo (mm/pol.)	815 / 32	900 / 35	860 / 34
Comprimento da barra de serra (mm/pol.)	1.015 / 40	1.020 / 40	960 / 38
Tipo de correia (pol.)	3/4"	3/4"	3/4"
Motor da serra	50 cc	50 cc	50 cc
Capacidade do tanque de óleo (L/gal)	16 / 4,2	22 / 5,8	25 / 6,6
INTERVALO DA TRANSPORTADORA			
Toneladas métricas	Mais de 27 toneladas métricas	Mais de 30 toneladas métricas	Mais de 35 toneladas métricas
SISTEMA HIDRÁULICO			
Pressão operacional máxima (MPa/psi)	35 / 5.076	35 / 5.076	35 / 5.076
Capacidade máxima da bomba (L/min, gal/min)	320-360 / 85-95	320-360 / 85-95	320-360 / 85-95
SISTEMA DE CONTROLE E MEDIÇÃO			
	TimberRite H-16, TR100	TimberRite H-16, TR100	TimberRite H-16, TR100
EQUIPAMENTO OPCIONAL			
Serra de Base Opcional			
Diâmetro de corte máximo (mm/pol.)			
Comprimento da barra de serra (mm/pol.)			
Serra de Topo Opcional	Waratah 0,404	Waratah 0,404	
Diâmetro de corte máximo (mm/pol.)	560 / 22	500 / 20	
Comprimento da barra de serra (mm/pol.)	820 / 32	750 / 30	
Sem serra superior	não	não	sim
Rotação contínua de 360 graus	sim	sim	sim
Marcação de cor	não	sim	sim
Borrifador de toco	não	não	não
Corte multiárvores	não	não	não
Processamento de multiárvores	sim	não	não
Braços de desgalhe de processamento superior fabricados	sim	sim	sim
Braços de desgalhe de processamento superior fundidos	sim	não	não
Braços de desgalhe de corte (CTL) superior	não	não	não
Rolos de alimentação de descasque	não	não	sim
Rolos de alimentação pequenos de aço	sim	sim	não
Alpino	sim	sim	sim
Rolo fixo não agressivo	sim	não	não
Rolos de alimentação estriados de aço	não	não	não

Esse livreto foi compilado com cuidado para circulação mundial. Embora informações gerais, imagens e descrições sejam fornecidas, algumas ilustrações e textos podem incluir opções e acessórios não disponíveis em todas as regiões. Entre em contato com seu concessionário local para obter detalhes. A Waratah reserva-se o direito de alterar as especificações e o design dos produtos descritos neste livreto sem aviso prévio. Nenhuma responsabilidade por erros e omissões.

	FL85 SÉRIE II	FL95	
DIMENSÕES			
Largura, cabeça aberta (mm/pol.)	1.822 / 71,7	2.100 / 83	
PESO			
Excluindo a ligação e algumas opções (kg/lb.)	1.747 / 3.851	2.620 / 5.776	2.480 / 5.467*
ROTAÇÃO			
	360 contínuo	360 contínuo	(*serra fixa)
DESGALHE			
Lâminas de desgalhe			
Desgalhe inferior (padrão/opção, (quant.))			
Braços de processamento de abertura máxima de desgalhe ou abertura de garra de cabeça de corte (mm/pol.)	685 / 27	1.580 / 62	
Braços de CTL de abertura máxima de desgalhe (mm/pol.)			
Abertura máxima, lâminas inferiores (mm/pol.)			
ACIONAMENTO			
Quantidade de rolos acionadores			
Cc de motor - opção 1 (acionador, fixo)			
Velocidade máxima de alimentação (m/s, pés/s)			
Abertura máxima do rolo (mm/pol.)			
Cc de motor - opção 2 (acionador, fixo)			
Diâmetro mínimo do braço de alimentação (mm/pol.)			
SERRA DE TOPO			
Diâmetro de corte máximo (mm/pol.)			
Comprimento da barra de serra (mm/pol.)			
Tipo de correia (pol.)			
Deslocamento do motor da serra de topo			
APOIO / SENSOR DA SERRA			
Serra Padrão	SuperCut 300		
Diâmetro de corte máximo (mm/pol.)	925 / 36	1.000 / 39	
Comprimento da barra de serra (mm/pol.)	1.130 / 44,5	1.092 / 43	
Tipo de correia (pol.)	3/4"	3/4"	
Motor da serra			
Capacidade do tanque de óleo (L/gal)	43 / 11,3	22 / 5,8	
INTERVALO DA TRANSPORTADORA			
Toneladas métricas	20-27 toneladas métricas	Mais de 30 toneladas métricas	
SISTEMA HIDRÁULICO			
Pressão operacional máxima (MPa/psi)	25 / 3.625	35 / 5.076	
Capacidade máxima da bomba (L/min, gal/min)	220 / 58	200 / 53	
SISTEMA DE CONTROLE E MEDIÇÃO			
EQUIPAMENTO OPCIONAL			
Serra de Base Opcional			
Diâmetro de corte máximo (mm/pol.)			
Comprimento da barra de serra (mm/pol.)			
Serra de Topo Opcional			
Diâmetro de corte máximo (mm/pol.)			
Comprimento da barra de serra (mm/pol.)			
Sem serra de topo			
Rotação contínua de 360 graus			
Marcação de cor			
Corte multiárvores			
Processamento de multiárvores			
Braços de desgalhe de processamento superior fabricados			
Braços de desgalhe de processamento superior fundidos			
Braços de desgalhe de corte (CTL) superior			
Rolos de alimentação MenSe			
Rolos de alimentação de descasque			
Rolos de alimentação pequenos de aço			
Alpino			
Rolo fixo não agressivo			
Rolos de alimentação estriados de aço			



EQUIPAMENTO FLORESTAL

www.Waratah.com

