

HITACHI

Reliable solutions

Catálogo de Gama 2018







ÍNDICE

04-05 Introdução

Saiba mais acerca da Hitachi Construction Machinery Co., Ltd., e da sua associada, Hitachi Construction Machinery (Europe) NV, com sede na Holanda.

6-15 Máquinas compactas

Gama completa de equipamentos compactos, com as pás carregadoras compactas ZW-6 e as miniescavadoras Zaxis.

16-27 Escavadoras de rastos

Reconhecidas pela qualidade superior e fiabilidade, as escavadoras Zaxis-6 e EX beneficiam da grande experiência da Hitachi no desenvolvimento e fabricação destes equipamentos.

28-31 Escavadoras de pneus

As escavadoras de pneus Zaxis-6 diferenciam-se pela excelente mobilidade e versatilidade.

32-41 Pás carregadoras

As pás carregadoras da nova geração ZW-6 são equipamentos com garantia de qualidade e um importante complemento da gama Hitachi.

42-43 Dumpers

Os dumpers rígidos Hitachi têm uma excelente capacidade de trabalho e robustez; são o parceiro ideal para as escavadoras de grande porte Hitachi.

44-57 Escavadoras especiais

Escavadoras modificadas para aplicações especiais, que garantem a eficiência exigida em trabalhos de demolição, floresta, escavações de longo alcance, manipulação de materiais, entre outros.

58-63 Após-venda - Support Chain

Os serviços após-venda da Moviter e da Hitachi permitem otimizar o funcionamento dos equipamentos e reduzir custos (operacionais e de manutenção).

Hitachi Construction Machinery

A Hitachi Construction Machinery Co., Ltd (HCM) é uma empresa associada da Hitachi, Ltd. Fundada em 1970 no Japão, a Hitachi CM é uma marca de referência no setor das infraestruturas, movimentação de terras e mineração. Com fábricas na Ásia, Europa e América do Norte, a Hitachi apresenta-se no mercado com uma gama completa de escavadoras (1 a 800 ton.), pás carregadoras, dumpers rígidos, guias de rastros e outros equipamentos para aplicações especiais. Soluções desenvolvidas para responder às necessidades dos clientes, melhorar as infraestruturas sociais e contribuir para uma sociedade sustentável.



Hitachi Construction Machinery (Europe) NV

A Hitachi Construction Machinery (Europe) NV (HCME) é uma empresa associada da HCM e foi fundada em 1972 em Oosterhout, na Holanda. Em 1986 abriu uma fábrica de miniescavadoras em Oosterhout, expandindo as suas operações.

Em 2002, a HCME encontrou o local ideal para a nova sede, em Amsterdão. Construiu aí uma nova fábrica e um Centro de Formação. A primeira escavadora Zaxis de porte médio saiu da nova linha de produção em janeiro de 2003. Em 2006, juntou-se uma nova ala à fábrica e construiu-se uma nova unidade de produção.

Com escritórios em Paris, Stockstadt/Rhein e Bath, a HCME é responsável pelos mercados da Europa e África (região Norte, Ocidental e Central).



PARCEIROS PERFEITOS

A Hitachi tem uma gama completa de equipamentos compactos, com excelente eficiência operacional, versatilidade e conforto. Com uma grande mobilidade, que lhes permite ir onde as máquinas maiores não vão, são ideais para vários tipos de trabalhos e aplicações, sobretudo em obras urbanas, construção de estradas, indústria e municípios.

Fabricadas com a melhor tecnologia do setor, as miniescavadoras e pás carregadoras compactas da Hitachi juntam a maior produtividade à redução de custos (operacionais e de manutenção). São máquinas muito fáceis de operar e de transportar.



Vantagens

- Fácil transporte
- Eficientes e económicas
- Ambiente de trabalho espaçoso e confortável
- Facilidade de utilização
- Excelente visibilidade
- Fácil manutenção
- Custos reduzidos




DESIGN PARA FÁCIL UTILIZAÇÃO

As pás carregadoras compactas são fabricadas com componentes de alta qualidade, robustos e com excelentes desempenhos. Fáceis de operar e confortáveis, têm cabines espaçosas, com excelentes acessos e uma visibilidade total, da máquina e do trabalho.

Indicadas para trabalhar com vários tipos de acessórios, com um engate rápido eletro-hidráulico fácil, seguro e eficiente, as pás carregadoras compactas Hitachi diferenciam-se pelo grande controlo, precisão e fiabilidade. Com intervalos de manutenção de 500 horas, os principais componentes bem localizados e um capot de abertura fácil, a manutenção é rápida e eficiente. Os principais componentes estão protegidos no interior da estrutura do braço, para maior robustez e vida útil.

Mais informações consulte o catálogo do produto ou contacte a Moviter



ZW65-6 a ZW95-6

Características

- Altura máxima de transporte de quatro metros (no reboque)
- Lança robusta de baixa torção
- Engate rápido eletro-hidráulico
- Excelente visibilidade
- Controlo da ventoinha dependente da temperatura


Especificações	ZW65-6	ZW75-6	ZW95-6
Potência (cv) ISO 9249	67	67	75
Peso operacional (kg)	4.710	5.050	5.410
Balde (m ³) Capacidade ISO	0,70 – 1,20	0,85 – 1,50	1,00 – 1,60
Carga basculante a 40° (kg)	3.220	3.700	4.100
Força de penetração (kN)	35,0	42,0	40



MÁXIMA VERSATILIDADE

Indicadas para trabalhos de construção e obras públicas, demolição, espaços verdes e áreas cobertas, as miniescavadoras Hitachi são máquinas robustas e versáteis. Com uma gama muito completa, as versões com raio de rotação curto são ideais para obras com tráfego intenso, ruas apertadas e espaços confinados.

A cabine das miniescavadoras Hitachi tem um ambiente de trabalho espaçoso e confortável, com uma excelente visibilidade e comandos intuitivos. A manutenção também é muito simples, com os principais componentes bem localizados.



ZX10U-2 a ZX26U-5

Características

- Manutenção fácil e rápida
- Controlo fácil e intuitivo
- Cabine espaçosa
- Comandos hidráulicos

Especificações	ZX10U-2	ZX17U-5	ZX19U-5/ZX19-5	ZX26U-5
Potência (cv) ISO 9249	12,8	14,2	14,2	19,4
Peso operacional (kg)	1.110	1.760	1.880 – 1.920	2.570 – 2.720
Balde (m³) Capacidade ISO	0,018 – 0,024	0,044	0,044	0,08
Profundidade de escavação (mm)	1.780	2.190	2.390	2.730
Força de escavação do balde (kN) ISO	11,7	16,0	16,0	22,3



ZX33U-5 a ZX55U-5

Características

- Regulação eletrónica da potência
- Monitor LCD multifunções
- Pontos de inspeção bem localizados
- Uniões dianteiras reforçadas
- Chassis reforçado em forma de D
- Janela dianteira e porta de grandes dimensões

Especificações	ZX33U-5	ZX38U-5	ZX48U-5	ZX55U-5
Potência (cv) ISO 9249	28,4	28,4	37,8	37,8
Peso operacional (kg)	3.330 – 3.510	3.790 – 3.960	4.760 – 4.890	5.070 – 5.200
Balde (m³) Capacidade ISO	0,08 – 0,13	0,10 – 0,15	0,11 – 0,17	0,14 – 0,17
Profundidade de escavação (mm)	2.790 – 3.130	3.060 – 3.460	3.320 – 3.630	3.530 – 3.830
Força de escavação do balde (kN) ISO	27,2	27,1	32,1	36,9



ZX65USB-5 a ZX85USB-5

Características

- Raio de rotação curto
- Monitor LCD multifunções
- Sistema de deslocação com mudanças automáticas
- Proteção do cilindro da lança
- Sistema hidráulico HHH
- Regulação eletrónica da potência

Especificações	ZX65USB-5	ZX85US-5	ZX85USB-5
Potência (cv) ISO 9249	46,4	46,4	46,4
Peso operacional (kg)	6.160	8.170	8.470
Balde (m³) Capacidade ISO	0,22 – 0,24	0,13 – 0,33	0,13 – 0,33
Profundidade de escavação (mm)	3.770 – 4.120	4.110 – 4.610	3.990 – 4.510
Força de escavação do balde (kN) ISO	41,4	55,0	55,0

Pás carregadoras compactas



O sistema de controlo de marcha reduz a vibração e oscilação em terrenos acidentados.

Vantagens:

- Operação fácil
- Excelente controlo



O HDrive permite regular manualmente o regime do motor.

Vantagens:

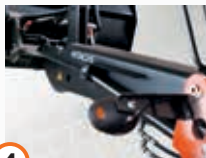
- Maior qualidade e precisão
- Maior versatilidade



Luzes de trabalho LED à frente e atrás.

Vantagens:

- Maior visibilidade e segurança
- Maior versatilidade para diferentes aplicações



A válvula de segurança evita a descida do braço de elevação se existir uma fuga nas manguerias hidráulicas.

Vantagens:

- Mais segurança
- Maior fiabilidade



A terceira função hidráulica é ideal para trabalhos com acessórios hidráulicos.

Vantagens:

- Maior versatilidade
- Excelente desempenho



Velocidade de translação opcional de 30 km/h.

Vantagens:

- Transporte fácil
- Versatilidade melhorada

Miniescavadoras



A ZX65USB-5 pode trazer um eficaz sistema de bloqueio.

Vantagens:

- Evita o roubo e vandalismo
- Controlo de frotas



Alavanca auxiliar com comando rotativo proporcional, para um controlo fácil e eficiente do acessório.

Vantagens:

- Operação fácil
- Excelente controlo



O circuito auxiliar otimiza o trabalho com acessórios hidráulicos.

Vantagens:

- Maior qualidade e capacidade de trabalho
- Maior versatilidade



Contrapeso opcional de 270 kg para a ZX65USB-5.

Vantagens:

- Maior capacidade
- Maior estabilidade



A ZX65USB-5 pode ser equipada com uma bomba de combustível elétrica.

Vantagens:

- Fácil reabastecimento
- Maior eficiência



As sapatas de borracha individuais podem ser substituídas facilmente, quando necessário.

Vantagens:

- Fácil manutenção
- Custos reduzidos



FIABILIDADE RECONHECIDA

As escavadoras Zaxis-6 são desenvolvidas e fabricadas no Japão com a mais recente tecnologia do setor. Com características ajustadas às necessidades dos clientes na Europa, são máquinas com uma grande fiabilidade, robustez e excelente produtividade em qualquer tipo de aplicação.

A nova geração de escavadoras Hitachi ZX-6 trouxe novas referências para o setor. São máquinas amigas do meio ambiente, de acordo com os regulamentos da fase IV da UE, com mais produtividade e menos custos (operacionais e manutenção). Máquinas com garantia de qualidade Hitachi.



Vantagens

- Excelente versatilidade para diferentes aplicações
- Redução de custos
- Consumo de combustível reduzido
- Menos emissões
- Grande produtividade e fiabilidade
- Fácil manutenção
- Sistema hidráulico exclusivo e eficiente



OPERAÇÕES MAIS FÁCEIS E EFICIENTES

Os modelos mais pequenos das escavadoras Zaxis-6 da Hitachi foram desenvolvidos com os mesmos critérios de qualidade e tecnologia das máquinas de maior porte. Para trabalhos de movimentação de terras, construção e infraestruturas, são máquinas eficientes, com custos reduzidos e uma excelente fiabilidade.

A gama inclui modelos com raio de rotação curto, ideais para aplicações e trabalhos com limitações de espaço, tipo construção de estradas, obras urbanas, demolições e floresta, entre outros.

Mais mais informações consulte o catálogo do produto ou contacte a Moviter

ZX130-6 a ZX225USRLC-6

Características

- Raio de rotação curto (ZX135US-6 e ZX225US(R)-6)
- Sistema hidráulico HIOS IV (ZX130-6 a ZX160-6)
- Sistema hidráulico TRIAS II (ZX190-6 e ZX225US(R)-6)
- Motor em conformidade com a Fase IV
- Excelente visibilidade
- Pontos de inspeção bem localizados

Especificações	ZX130LC(N)-6	ZX135US-6	ZX160LC-6
Potência (cv)	106,7	106,7	115
Peso operacional (kg)	13.500 – 13.600	14.000	17.300
Balde (m³), capacidade ISO	0,19 – 0,66	0,19 – 0,66	0,52 – 0,82
Profundidade de escavação (mm)	5.120 – 6.030	5.070 – 5.980	5.620 – 5.980
Força de escavação do balde (kN) ISO	104	104	112
Especificações	ZX190LC(N)-6	ZX225USLC-6	ZX225USRLC-6
Potência (cv)	172	172	172
Peso operacional (kg)	19.800 – 20.000	24.900	24.500
Balde (m³), capacidade ISO	0,45 – 1,00	0,51 – 1,20	0,51 – 1,20
Profundidade de escavação (mm)	5.900 – 6.340	5.740 – 6.620	5.740 – 6.620
Força de escavação do balde (kN) ISO	127	158	158



VERSATILIDADE E PRODUTIVIDADE

As escavadoras Zaxis-6 são máquinas com garantia de qualidade Hitachi. Têm excelentes desempenhos e produtividade, com menos custos e emissões. São por isso as máquinas mais populares da gama Hitachi.

Mais utilizadas em trabalhos de movimentação de terras, construção e infraestruturas, as escavadoras Hitachi garantem a mesma eficiência e capacidade de trabalho, em qualquer tipo de aplicação. Com um hidráulico de alta capacidade e um sistema de suporte de acessórios inovador, trabalham com facilidade com diferentes acessórios. A fiabilidade, robustez e produtividade garantem a rentabilidade do investimento dos clientes.

ZX210-6 a ZX350-6

Características

- Motor em conformidade com a Fase IV
- Sistema hidráulico TRIAS II eficiente e económico
- Sistema SCR
- Sistema de suporte de acessórios com modos de inclinação e inclinação/rotação
- Excelente visibilidade
- Monitorização à distância

Especificações	ZX210LC(N)-6	ZX240N-6	ZX250LC(N)-6
Potência (cv)	172	172	190
Peso operacional (kg)	21.600 – 22.000	23.200	26.100 – 26.200
Balde (m³), capacidade ISO	0,51 – 1,20	0,51 – 1,20	0,80 – 1,40
Profundidade máx. de escavação (mm)	6.670	6.670	6.960
Força de escavação do balde (kN) ISO	158	158	188
Especificações	ZX300LC(N)-6	ZX350LC(N)-6	
Potência (cv)	268	286	
Peso operacional (kg)	30.000 – 30.200	35.100 – 35.200	
Balde (m³), capacidade ISO	1,00 – 1,62	1,15 – 1,86	
Profundidade máx. de escavação (mm)	7.220	7.380	
Força de escavação do balde (kN) ISO	202	246	



GRANDE ROBUSTEZ E VIDA ÚTIL

Para ambientes de trabalho duros, em pedreiras e grandes obras de movimentação de terras e demolição, as escavadoras de grande porte Hitachi da gama Zaxis-6 garantem a produtividade necessária, 24 horas por dia, sete dias por semana. São máquinas robustas, com uma vida útil e valorização reconhecidas na Hitachi.

As escavadoras de grande porte Hitachi da série R, para trabalhos em pedreiras e centrais de reciclagem, são reforçadas e preparadas para otimizar a produtividade nessas aplicações.



Vantagens

- Alta produtividade
- Baixo consumo de combustível
- Custos operacionais reduzidos
- Grande robustez e vida útil
- Redução das emissões
- Eficiência e fiabilidade
- Tecnologia avançada



Características

- Sistema hidráulico HIOS IIIB
- Pontos de inspeção bem localizados
- Pós-tratamento de gases
- Lança reforçada
- Estrutura inferior robusta
- Sistema de suporte de acessórios

Mais mais informações consulte o catálogo do produto ou contacte a Moviter



ZX490-6 a ZX890-6

Especificações	ZX490LCH-6	ZX530LCH-6	ZX690LCH-6
Potência (cv)	367	367	463
Peso operacional (kg)	49.300 – 51.200	52.700 – 54.600	68.700 – 70.600
Balde (m³) capacidade ISO	1,30 – 2,50	1,3 – 2,5	1,5 – 4,0
Profundidade máxima de escavação (mm)	7.770	7.690	7.120 – 8.560
Força de escavação do balde (kN) ISO	296	296	369
Especificações	ZX690LCR-6	ZX890LCH-6	ZX890LCR-6
Potência (cv)	463	532	532
Peso operacional (kg)	69.300 – 70.000	84.800 – 87.300	85.900 – 86.800
Balde (m³) capacidade ISO	2,9 – 4,0	1,9 – 5,0	3,5 – 5,0
Profundidade máxima de escavação (mm)	7.120 – 8.560	7.140 – 8.870	7.140 – 8.870
Força de escavação do balde (kN) ISO	369	472	472



PRODUTIVIDADE EM GRANDE ESCALA

Líder de mercado no segmento das escavadoras para pedreiras e minas a céu aberto, as escavadoras da gama EX juntam a experiência e a engenharia de construção da Hitachi, com a mais recente tecnologia do setor. Com modelos de 120 a 800 toneladas, estas escavadoras trabalham 24 horas por dia, sete dias por semana, em alguns dos locais mais duros e difíceis do planeta.

A eficiência operacional, a produtividade e a robustez são factores determinantes no setor da mineração e ajudaram a construir a reputação da Hitachi nesta exigente indústria.



EX1200-6 a EX8000-6

Características

- Motores potentes com emissões controladas
- Pontos de inspeção bem agrupados
- Sistema de comunicação via satélite a bordo
- Excelente visibilidade
- Filtros de óleo bem localizados
- Conceção em caixa rígida, com grande robustez e vida útil

Especificações	EX1200-6	EX1900-6	EX2600-6
Potência (cv) ISO 9249	760	1.086	1.500
Peso operacional (kg)	111.000	192.000	254.000
Balde (m³), capacidade ISO	6,7	12,0	17,0
Profundidade máx. de escavação (mm)	8.050	8.180	8.250
Força de escavação do balde (kN) ISO	567	671	830
Especificações	EX3600-6	EX5600-6	EX8000-6
Potência (cv) ISO 9249	1.944	1.500 x 2	1.944 x 2
Peso operacional (kg)	359.000	537.000	837.000
Balde (m³), capacidade ISO	22,0	34,0	8.400
Profundidade máx. de escavação (mm)	8.490	8.700	8.050
Força de escavação do balde (kN) ISO	1.050	1.480	2.020



MOBILIDADE E VERSATILIDADE

A gama Zaxis-6 da Hitachi de escavadoras de pneus é extremamente versátil para uma diversidade de aplicações, incluindo movimentação de terras, transporte de materiais, trabalhos de fundações e de construção de estradas. Se o espaço é limitado, a gama também inclui um modelo com raio de rotação curto, o ZX145W-6.

As escavadoras de pneus Hitachi podem deslocar-se na obra e entre diferentes locais de trabalho, com uma grande facilidade. Juntam a isso uma grande estabilidade, força e capacidade de trabalho. A visibilidade e as baixas emissões e ruídos também são importantes neste tipo de equipamento, útil em qualquer obra, grande ou pequena.



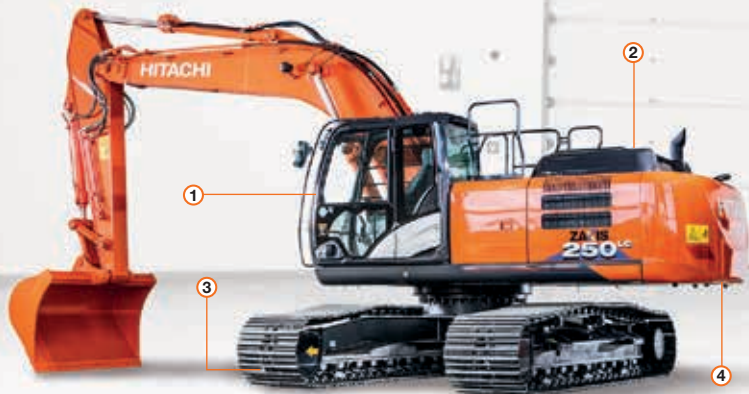
ZX140W-6 a ZX190W-6

Características

- Sistema hidráulico HIOS IV
- Eficiente motor da Fase IV
- Estrutura inferior robusta de design modular
- Cabine espaçosa com bons acessos
- Modos de inclinação e inclinação/rotação no sistema de suporte de acessórios
- Cobertura do motor com abertura total
- Câmara retrovisora

Especificações	ZX140W-6	ZX145W-6	ZX170W-6	ZX190W-6
Potência (cv) ISO 9249	143	143	174	174
Peso operacional (kg)	16.400/16.100	16.700/16.400	18.600/18.300	20.000/19.700
Balde (m³) capacidade ISO	0,19 – 0,66	0,19 – 0,66	0,52 – 0,82	0,51 – 1,20
Velocidade máxima de deslocação (km/h)	35	35	35	35
Profundidade de escavação (mm)	4.610 – 5.520	4.610 – 5.520	4.960 – 5.830	5.390 – 5.830
Força de escavação do balde (kN) ISO	104	104	108	123

Escavadoras



A proteção dianteira opcional tem menos barras e são mais pequenas (ZX130-6 a ZX490-6).

Vantagens:

- Melhor visibilidade
- Poucos ângulos mortos
- Fácil de abrir para a manutenção diária



O pré-filtro assegura que a poeira é expelida automaticamente (ZX130-6 a ZX490-6).

Vantagens:

- Manutenção mínima
- Frequência reduzida da limpeza de filtros



Estão disponíveis diferentes tamanhos de sapatas.

Vantagens:

- Maior versatilidade



Um contrapeso mais pesado aumenta a estabilidade.

Vantagens:

- Maior versatilidade



Luzes extra no tejadilho da cabine e na lança (ZX140W-6 a ZX190W-6).

Vantagens:

- Melhor visibilidade
- Maior segurança



Circuito auxiliar para acessórios exigentes (martelos, cabeças processadoras, tesouras, etc.).

Vantagens:

- Maior versatilidade



Diferentes configurações da estrutura inferior.

Vantagens:

- Excelente estabilidade
- Versatilidade otimizada



Caixa de ferramentas para os modelos ZX140W-6 a ZX190W-6.

Vantagens:

- Armazenamento conveniente
- Fácil acesso



Segundo circuito hidráulico para sistema de inclinação/rotação de acessórios.

Vantagens:

- Maior versatilidade
- Maior flexibilidade



Vários tipos de lâminas e estabilizadores (ZX140W-6 a ZX190W-6).

Vantagens:

- Maior versatilidade
- Maior estabilidade



POTENTES E EFICIENTES

As pás carregadoras da nova geração ZW-6 da Hitachi vão ao encontro das necessidades dos clientes, em questões fundamentais como a produtividade, conforto/segurança e redução de emissões. Com uma grande capacidade de carga, força e velocidade de translação, respondem com a mesma eficiência em diferentes tipos de trabalhos e aplicações.

A isso juntam a redução de custos (operacionais e manutenção), a robustez e a vida útil. Máquinas com garantia de qualidade Hitachi.



Vantagens

- Visibilidade total
- Cabine espaçosa e confortável
- Bons acessos
- Grande robustez
- Grande velocidade de trabalho e translação
- Componentes de alta qualidade
- Vasta gama de opções
- Fácil manutenção
- Modos de trabalho e funções reguláveis



EXTRAORDINÁRIA FLEXIBILIDADE

As pás carregadoras de porte médio da gama ZW-6 (ZW150-6 - ZW180-6) representam bem a engenharia de construção, robustez e fiabilidade que caracterizam todos os equipamentos Hitachi. Em trabalhos com balde ou com uma vasta gama de acessórios, garantem a produtividade e a rentabilidade exigidas pelos clientes.

As versões com balde de descarga elevada ou elevação paralela (PL) otimizam a versatilidade destes equipamentos. As versões PL são ideais em operações que exijam total controlo e precisão - construção e infraestruturas, tratamento de resíduos, movimentação de materiais, entre outros trabalhos e aplicações.

Mais informações consulte o catálogo do produto ou contacte a Moviter



ZW150-6 a ZW180-6

Características

- Câmara traseira e monitor
- Transmissão hidrostática
- Sistema de controlo de tração
- Comutador de potência extra
- Silenciador e admissão de ar alinhados
- Espelhos com vista ampla
- Sistema de controlo de marcha
- Catalisador de oxidação de diesel (DOC)

Especificações	ZW150-6	ZW150-6 high lift	ZW150-6 PL
Potência (cv) ISO14396	154	154	154
Peso operacional (kg)	12.250 – 12.290	12.430 – 12.520	13.050 – 13.100
Balde, Capacidade ISO (m³)	2,2 – 2,3	1,9 – 2,3	2,0 – 2,1
Força de penetração (kN)	82,9 – 96,1	81,7 – 102,3	93,7 – 106,9
Carga basculante, a 40° (kg)	8.860 – 8.980	7.050 – 7.200	7.760 – 7.800
Especificações	ZW180-6	ZW180-6 high lift	ZW180-6 PL
Potência (cv) ISO14396	179	179	179
Peso operacional (kg)	14.880 – 15.080	15.110 – 15.250	15.550 – 15.750
Balde, Capacidade ISO (m³)	2,7 – 2,8	2,4 – 2,8	2,5 – 3,1
Força de penetração (kN)	116 – 126	107 – 114	101 – 120
Carga basculante, a 40° (kg)	10.900 – 11.200	10.880 – 11.640	9.040 – 9.440



RENTABILIDADE COM PRECISÃO

Pela sua versatilidade e capacidade de trabalho, as pás carregadoras Hitachi são uma escolha popular numa vasta gama de aplicações, nomeadamente, movimentação de terras, reciclagem e tratamento de resíduos, construção de infraestruturas, indústria e movimentação de materiais, entre outras.

Com uma grande estabilidade em terrenos difíceis e um grande controlo e precisão, com balde ou acessório, as pás carregadoras da nova geração ZW-6 são máquinas rápidas e modernas. Com garantia de qualidade Hitachi, conseguem ter mais produtividade, com menos consumo de combustível e menos emissões. A facilidade de manutenção, a robustez e a fiabilidade ao longo da vida útil são outras vantagens destes equipamentos, com impacto na rentabilidade dos clientes.



ZW220-6 a ZW310-6

Características

- Motor em conformidade com a Fase IV
- Ecrã multifunções
- Capot do motor curvo
- Sistema de controlo de marcha
- Comutador de potência extra
- Transmissão de cinco velocidades (bloqueio na ZW250-6 e ZW310-6)

Especificações	ZW220-6	ZW250-6	ZW310-6
Potência (cv) ISO14396	200	246	315
Peso operacional (kg)	17.950 – 18.310	20.460 – 20.890	24.140 – 24.400
Balde, Capacidade ISO (m³)	2,4 – 3,3	2,8 – 3,8	3,2 – 4,5
Força de penetração (kN)	146 – 185	151 – 186	189 – 223
Carga basculante, a 40° (kg)	13.100 – 13.480	14.310 – 14.680	16.570 – 17.010
Especificações	ZW220-6 high lift	ZW250-6 high lift	ZW310-6 high lift
Potência (cv) ISO14396	200	246	315
Peso operacional (kg)	18.190 – 18.360	20.920	24.590
Balde, Capacidade ISO (m³)	2,7 – 3,3	3,0	4,3
Força de penetração (kN)	134 – 154	163	190
Carga basculante, a 40° (kg)	10.320 – 10.560	11.640	13.870



DINÂMICA DA FIABILIDADE

Com uma grande robustez e fiabilidade, as pás carregadoras de grande porte da Hitachi são feitas para trabalhar durante muito tempo em condições duras e difíceis. Com a utilização de materiais e componentes de alta qualidade e uma engenharia de construção com muitos anos de experiência, são máquinas que trabalham muito e bem, com tempos de paragem mínimos e uma manutenção simples.

Com uma grande força e tração, fáceis de operar e apoiadas na melhor tecnologia do setor, as pás carregadoras de grande porte ZW-6 da Hitachi garantem a produtividade exigida pelos clientes.



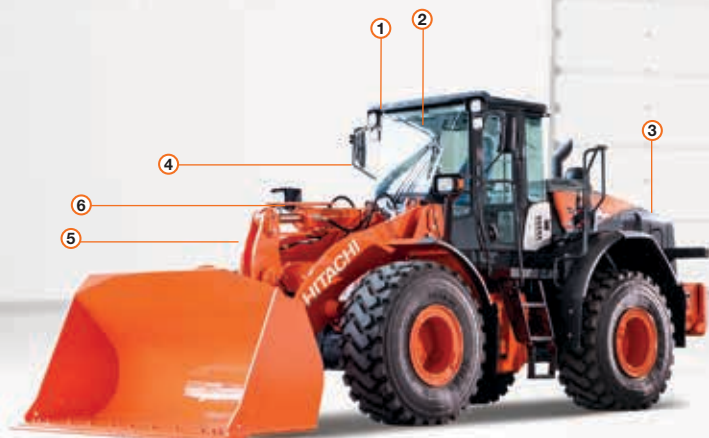
ZW330-6 a ZW550-6

Características

- Comutador de potência extra
- Sistema SCR sem DPF
- Bloqueio da transmissão
- Motor em conformidade com a Fase IV
- Tampas do motor fáceis de abrir
- Sistema de direção com joystick opcional
- Cabine espaçosa e confortável

Especificações	ZW330-6	ZW370-6	ZW550-6
Potência (cv) ISO14396	315	386	509
Peso operacional (kg)	26.040 – 26.390	33.680 – 34.220	47.060 – 47.680
Balde, Capacidade ISO (m³)	4,1 – 5,2	4,8 – 5,6	6,0 – 6,8
Força de penetração (kN)	179 – 211	209 – 243	375 – 438
Carga basculante, a 40° (kg)	17.570 – 18.030	22.060 – 22.690	27.000 – 28.120
Especificações	ZW330-6 high lift	ZW370-6 high lift	ZW550-6 high lift
Potência (cv) ISO14396	315	386	509
Peso operacional (kg)	26.580	34.150	47.780
Balde, Capacidade ISO (m³)	4,8	5,6	5,4
Força de penetração (kN)	189	218	395
Carga basculante, a 40° (kg)	14.730	18.950	23.700

Pás carregadoras



Película de proteção solar.

Vantagens:

- Melhor visibilidade
- Conforto do operador



Alavanca auxiliar com comando rotativo proporcional (ZW150-6 a ZW250-6).

Vantagens:

- Operações mais fáceis e eficientes



Painel de proteção do radiador (ZW150-6 a ZW250-6).

Vantagens:

- Adequado para ambientes com poeira
- Maior vida útil



Proteção do vidro frontal (ZW150-6 a ZW310-6).

Vantagens:

- Maior proteção



Barra de proteção do cilindro do braço.

Vantagens:

- Maior eficiência e vida útil



Braço de elevação paralelo (PL) com maior controle e precisão.

Vantagens:

- Maior flexibilidade
- Ideal para quadro de garfos
- Melhor visibilidade do acessório



1



Direção com joystick (ZW220-6 a ZW250-6).

Vantagens:

- Operação suave
- Grande controlo e precisão

2



Luzes de trabalho LED.

Vantagens:

- Melhor visibilidade em condições de pouca luz



Radiador com sistema anti-obstrução (ZW150-6 a ZW550-6).

Vantagens:

- Proteção adicional
- Manutenção reduzida

4



Proteção inferior (veio da transmissão e diferenciais).

Vantagens:

- Reforço adicional
- Evita danos potenciais causados por materiais no solo



CAPACIDADE TOTAL

Os dumpers rígidos da Hitachi garantem o melhor desempenho possível, nas condições mais adversas. Com uma engenharia de construção com provas dadas e tecnologia de ponta Hitachi, integram um inovador sistema de transmissão elétrico, desenvolvido para os comboios de alta velocidade do Japão.

Complemento ideal da gama de escavadoras para minas a céu aberto da série EX, os dumpers rígidos Hitachi são máquinas impressionantes, que juntam a capacidade operacional e a robustez para garantir mais produtividade em toda a vida útil do equipamento.

Vantagens

- Tecnologia avançada
- Fácil manutenção
- Sistema de translação eficiente
- Operações suaves
- Melhor visibilidade



EH3500AC-3 a EH5000AC-3

Características

- Sistema de transmissão por motor elétrico
- Sistema de controlo da oscilação longitudinal
- Sistema de controlo de deslizamento lateral
- Cabine espaçosa e confortável
- Sistema de suspensão avançado

Especificações	EH3500AC-3	EH4000AC-3	EH5000AC-3
Potência (cv) ISO 9249	2.027 – 2.050	2.535	2.739
Velocidade de translação (km/h)	56,0	56,0	60
Capacidade (m ³) SAE cheia 2:1	117	154	202
Carga útil (tonelada)	181	221	296
Peso bruto (kg)	324.000	384.000	500.000

Mais mais informações consulte o catálogo do produto ou contacte a Moviter



SOLUÇÕES PERSONALIZADAS

A Hitachi tem uma vasta gama de escavadoras modificadas de fábrica para várias aplicações específicas, tais como demolição, escavação subterrânea, dragagens e taludes, operações florestais, movimentação de materiais, entre outras. Estes equipamentos têm as mesmas características das escavadoras standard e são preparados na fábrica da Hitachi na Holanda, de acordo com as especificações do cliente.



Vantagens

- Modificadas de fábrica para aplicações específicas
- Maior robustez
- Maior segurança
- Excelente estabilidade
- Visibilidade a 360°



FORÇA EM ALTURA

As escavadoras de demolição Hitachi têm vários opcionais que conferem mais eficiência, controlo e segurança, para o operador e para a obra. A qualidade do sistema hidráulico e a eletrónica Hitachi permitem trabalhar com acessórios modernos e exigentes a 23 metros de altura, com grande qualidade, precisão e velocidade de trabalho. O contro total da escavadora e do acessório de demolição permite um trabalho eficiente e seguro.

Mais informações consulte o catálogo do produto ou contacte a Moviter



ZX250LC-6 a ZX350LCN-6

Características

Demolição de grande alcance

- Chassis reforçado
- Ligações hidráulicas robustas
- Cabine inclinável
- Engate rápido hidráulico

Grande alcance

Especificações	ZX350LC-6 grande alcance 23 m	ZX350LC-6 Lança de 2 elementos	ZX350LC-6 Lança monobloco
Peso operacional (kg)	46.900	46.200	40.800
Altura máxima do braço (mm)	23.040	13.390	10.870
Alcance máximo do braço (mm)	12.420	11.770	10.190
Peso do acessório (kg)	3.000	3.500	3.500

Lança única

Especificações	ZX250LC-6	ZX250LCN-6	ZX300LC-6
Peso operacional (kg)	26.400 – 27.100	26.400 – 27.100	30.300 – 31.100
Alcance máximo da escavação (mm)	10.800	10.800	10.930
Profundidade máxima de escavação (mm)	6.010	6.010	5.720
Especificações	ZX300LCN-6	ZX350LC-6	ZX350LCN-6
Peso operacional (kg)	30.100 – 30.900	36.500 – 37.200	36.400 – 37.100
Alcance máximo da escavação (mm)	10.930	11.910	11.910
Profundidade máxima de escavação (mm)	5.720	6.020	6.020



MAIOR ALCANCE

As máquinas com braços de longo alcance da Hitachi têm um maior raio de ação no trabalho, o que significa que conseguem escavar mais fundo e chegar mais longe do que os modelos standard. Isso torna-as numa solução ideal para dragar rios e lagos, para a manutenção das margens e para o acabamento de taludes. A Hitachi tem uma gama completa de modelos com braços de longo alcance, dos nove às 80 toneladas.



ZX85US-5 a ZX250LCN-6

Características

- Estrutura frontal robusta
- Contrapeso de maiores dimensões
- Configuração específica da máquina
- Peças intercambiáveis com modelos standard

Especificações	ZX85US-5 tipo 10	ZX130LCN-6 HE13	ZX210LC-6 HE15LD	
Peso operacional (kg)	9.170 – 9.340	14.700 – 15.300	24.300 – 25.200	
Alcance máximo de escavação (mm)	10.280	13.220	15.380	
Profundidade máxima de escavação (mm)	7.650	10.150	11.520	
Balde (m³), capacidade ISO	0,13	0,28	0,40	
Especificações	ZX250LC-6 HE15LD	ZX250LCN-6 HE15LD	ZX250LC-6 HE18LD	ZX250LCN-6 HE18LD
Peso operacional (kg)	28.500 – 29.200	28.500 – 29.100	28.600 – 29.300	28.600 – 29.200
Alcance máximo de escavação (mm)	15.070	15.070	18.200	18.200
Profundidade máxima de escavação (mm)	10.870	10.870	12.760	12.760
Balde (m³), capacidade ISO	0,66	0,59	0,40	0,40



ZX300LC-6 a ZX350LCN-6

Especificações	ZX300LC-6 HE15LD	ZX300LCN-6 HE15LD	ZX300LC-6 HE18LD	ZX300LCN-6 HE18LD
Peso operacional (kg)	32.900 – 33.700	32.800 – 33.600	32.900 – 33.700	32.700 – 33.500
Alcance máximo de escavação (mm)	15.750	15.750	18.180	18.180
Profundidade máxima de escavação (mm)	10.620	10.620	12.550	12.550
Balde (m³), capacidade ISO	0,70	0,60	0,40	0,40
Especificações	ZX350LC-6 HE15LD	ZX350LCN-6 HE15LD	ZX350LC-6 HE18LD	
Peso operacional (kg)	37.900 – 38.600	37.800 – 38.500	38.000 – 38.700	
Alcance máximo de escavação (mm)	15.960	15.960	18.130	
Profundidade máxima de escavação (mm)	11.400	11.400	13.060	
Balde (m³), capacidade ISO	1,00	0,80	0,70	
Especificações	ZX350LCN-6 HE18LD	ZX350LC-6 HE20LD	ZX350LCN-6 HE20LD	
Peso operacional (kg)	37.900 – 38.700	37.700 – 38.500	37.600 – 38.400	
Alcance máximo de escavação (mm)	18.130	20.260	20.260	
Profundidade máxima de escavação (mm)	13.060	14.910	14.910	
Balde (m³), capacidade ISO	0,60	0,45	0,40	



ZX490LCH-6 a ZX890LCH-6

Especificações	ZX490LCH-6 tipo 14	ZX490LCH-6 tipo 16	ZX490LCH-6 tipo 20
Peso operacional (kg)	48.200	50.200	50.900
Alcance máximo de escavação (mm)	14.510	16.650	20.340
Profundidade máxima de escavação (mm)	10.230	12.600	12.670
Balde (m³), capacidade ISO	1,15	1,15	0,80
Especificações	ZX690LCH-6 tipo 16	ZX890LCH-6 tipo 17	ZX890LCH-6 tipo 21
Peso operacional (kg)	66.200	81.900	83.100
Alcance máximo de escavação (mm)	16.170	17.560	21.050
Profundidade máxima de escavação (mm)	11.480	12.160	15.850
Balde (m³), capacidade ISO	1,5	1,9	1,5



ESCAVAÇÃO SUBTERRÂNEA

As escavadoras Hitachi com braço telescópico e balde de mandíbulas permitem escavar a grandes profundidades - 30 metros abaixo do nível do solo. E carregar os camiões com grande facilidade e eficiência, graças à velocidade de extensão/retração do braço.

Para trabalhos em galerias e túneis, com martelo hidráulico ou outros acessórios, a ZX135US-6 com lança e braço curtos é a máquina ideal, pela sua mobilidade e capacidade de trabalho.

Em trabalhos de escavação a grande profundidade e em espaços confinados (áreas urbanas, zonas industriais edificadas e obras rodoviárias, entre outras), a nova ZX135US-6 com braço deslizante é a solução ideal.



ZX210LC-6 a ZX350LCN-6

Características

Escavadoras com braço telescópico

- Cabine deslizante
- Janela inferior, com vista para baixo
- Balde de mandíbulas reforçado
- Circuito hidráulico dedicado

Especificações	ZX210LC-6 21 m	ZX350LC-6 25 m	ZX350LCN-6 25 m
Peso operacional (kg)	27.500	42.750	42.650
Profundidade máxima de escavação (mm)	21.150	25.000	25.000
Altura de descarga (mm)	6.050	5.570	5.570
Especificações	ZX350LC-6 30 m	ZX350LCN-6 30 m	
Peso operacional (kg)	46.600	46.500	
Profundidade máxima de escavação (mm)	30.000	30.000	
Altura de descarga (mm)	4.840	4.840	



ZX135US-6 a ZX225USRLC-6

Características

Frente de curto alcance

- Raio de rotação reduzido
- Lança e braço curtos
- Cavilhas do balde reforçadas
- Proteção do cilindro

Braço deslizante


- Raio de rotação curto
- Estrutura deslizante robusta e eficiente
- Pontos de lubrificação
- Placas deslizantes fáceis de substituir

Frente de curta

Especificações	ZX135US-6 SRF
Peso operacional (kg)	17.500
Balde (m³), capacidade ISO	0,65
Alcance máximo do braço (mm)	5.840
Altura máxima do braço (mm)	4.920

Braço deslizante

Especificações	ZX135US-6 braço deslizante	ZX225USRLC-6 braço deslizante
Peso operacional (kg)	14.900 – 15.400	21.400 – 22.300
Alcance máximo da escavação (mm)	10.450	12.260
Profundidade máxima de escavação (mm)	7.790	9.390



ZX135USL-6

ESTABILIDADE E EFICIÊNCIA OPERACIONAL

As escavadoras modificadas da Hitachi com raio de rotação curto são ideais para todos os tipos de trabalhos florestais, incluindo limpeza e desmatção, poda, construção de aceiros e acessos, etc. Com uma excelente estabilidade, robustez e visibilidade, estas escavadoras têm uma maior distância ao solo (maior mobilidade em zonas irregulares, com cepos e raízes) e uma maior força e capacidade de elevação (para trabalhos com acessórios), comparando com os modelos standard.

Especificações	ZX135USL-6
Peso operacional (kg)	15.000 – 16.000
Distância mínima ao solo (mm)	595
Comprimento da estrutura inferior (mm)	3.790

Características

- Janela dianteira laminada fixa
- Componentes reforçados
- Estrutura inferior robusta
- Contrapeso de grandes dimensões

Escavadora com frente de curta



Proteção do cilindro do balde.

Vantagens:

- Maior vida útil
- Maior segurança



Cabine com janela superior.

Vantagens:

- Maior visibilidade



A ligação do balde é igual á da ZX210-6 standard.

Vantagens:

- Fácil manutenção

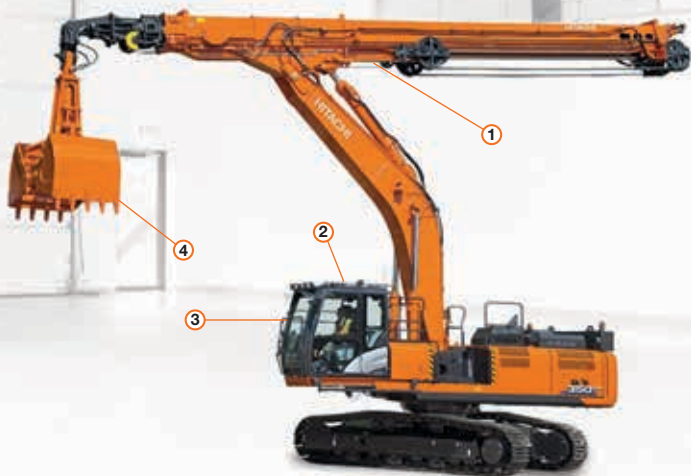


Circuito hidráulico exclusivo.

Vantagens:

- Linha hidráulica de grandes dimensões para tubagem B&C

Escavadora com braço telescópico



1



O braço telescópico pode ser substituído por um braço standard. Contrapeso opcional.

Vantagens:

- Maior flexibilidade
- Maior versatilidade

2



Luzes LED por baixo da cabine.

Vantagens:

- Melhor visibilidade

3



Câmara com zoom.

Vantagens:

- Melhor visibilidade e eficiência operacional

4



Balde de mandíbulas reforçado.

Vantagens:

- Maior robustez e vida útil



SERVIÇO APÓS-VENTA SUPPORT CHAIN

O Support Chain engloba todos os serviços após-venda disponíveis para os clientes Hitachi e está feito para ajudar a reduzir o custo total dos equipamentos. Inclui assistência técnica, peças, extensões de garantia, contratos de manutenção e o Global e-Service.

Cada um destes elementos é um elo vital na cadeia de serviços oferecida pela Moviter aos clientes Hitachi e pode ajudar a aumentar a produtividade, minimizar os tempos de paragem, reduzir os custos e aumentar a valorização do equipamento.



Vantagens

- Maior produtividade
- Tempos de paragem mínimos
- Redução de custos
- Maior valorização
- Confiança



ASSISTÊNCIA TÉCNICA E FORMAÇÃO

Os técnicos da Moviter têm as ferramentas e o conhecimento necessário para manter os equipamentos Hitachi dos clientes nas melhores condições. As equipas da Moviter recebem formação da Hitachi sempre que há novos modelos e tecnologias. Essa formação pode acontecer nas instalações da Moviter, ou na sede da Hitachi na Europa, em Amesterdão.

A qualificação e a experiência são fatores decisivos na qualidade do serviço após-venda da Moviter.



EXTENSÕES DE GARANTIA E CONTRATOS DE MANUTENÇÃO

Os modelos novos da Hitachi têm uma garantia standard do fabricante. Para os clientes que querem minimizar os custos de eventuais reparações ou para equipamentos a trabalhar em condições especialmente adversas, a Moviter disponibiliza um conjunto de extensões de garantia e contratos de manutenção. Estas soluções permitem otimizar o desempenho, reduzir os tempos de paragem e valorizar os equipamentos.

O programa de extensões de garantia inclui a assistência técnica, inspeções regulares, análises de óleo, manutenção periódica e intervenções no equipamento com peças de origem Hitachi.



Peças

A Hitachi tem uma vasta gama e stock de peças para várias máquinas, desde modelos novos a antigos, e que se ajustam a qualquer orçamento. São fabricadas com a mesma qualidade das máquinas Hitachi e por isso garantem a mesma fiabilidade, robustez e vida útil.

Dentro das peças de origem Hitachi, os clientes podem optar por peças reconcondicionadas, componentes remanufaturados e peças de alto desempenho. A Hitachi também disponibiliza componentes específicos completos, baldes para pás, bicos e suportes para baldes de escavadoras de grande porte, entre outras peças e materiais.



ESTATÍSTICAS DIÁRIAS

INFORMAÇÕES SOBRE
A PRODUTIVIDADE
E A EFICIÊNCIA

MANUTENÇÃO EFICAZ

MINIMIZA TEMPOS
DE PARAGEM

EMISSÕES DE CO₂

CUMPRIMENTO DOS REGULA-
MENTOS AMBIENTAIS

GLOBAL E-SERVICE

O sistema de monitorização e gestão de frotas desenvolvido pela Hitachi denomina-se Global e-Service. A aplicação online permite que os clientes acompanhem os seus equipamentos à distância e otimizar a logística em obra ou no estaleiro.

Inclui dois sistemas: Owner's Site e ConSite. Cada um deles disponibiliza informações valiosas sobre o funcionamento individual das máquinas. Estão disponíveis para as escavadoras de rastros e de pneus da gama Zaxis-6, escavadoras de grande porte EX, dumpers rígidos EH e pás carregadoras ZW-6.

A monitorização, comparação e análise dos dados fornecidos pelo Global e-Service e a utilização de peças de origem Hitachi, permitem aumentar a produtividade, otimizar a disponibilidade e reduzir custos, contribuindo assim para a maior eficiência e rentabilidade do negócio dos clientes.

HITACHI

Reliable solutions

Hitachi Construction Machinery (Europe) NV
Siciliëweg 5 – haven 5112, 1045 AT Amsterdam
PO Box 59239, 1040 KE Amsterdam, Países Baixos
Tel.: +31-(0)20 44 76 700
www.hitachicm.eu info@hitachicm.eu

KO-PT263EU